



**Centralna Komisja Egzaminacyjna**

**EGZAMIN MATURALNY 2012**

**GEOGRAFIA**

**POZIOM ROZSZERZONY**

**Kryteria oceniania odpowiedzi**

**MAJ 2012**

**Zadanie 1. (0–1)**

| Obszar standardów       | Opis wymagań                                   |
|-------------------------|--|
| Wiadomości i rozumienie | Znajomość mapy administracyjnej Polski (I 8.1) |

Poprawna odpowiedź:  
jeleniogórski  
dolnośląskie

**1 p.** – za zaznaczenie nazwy właściwego powiatu i właściwego województwa

**Zadanie 2. (0–2)**

|                          |   |
|--------------------------|---|
| Korzystanie z informacji | Przetworzenie informacji zapisanych w postaci mapy (II 1.f.7) |
|--------------------------|---|

Poprawna odpowiedź:  
W kolejności: B, C, D, E

**2 p.** – za poprawne przyporządkowanie czterech obiektów

**1 p.** – za poprawne przyporządkowanie trzech lub dwóch obiektów

**Zadanie 3. (0–1)**

|                          |  |
|--------------------------|--|
| Korzystanie z informacji | Selekcjonowanie informacji istotnych dla danego zagadnienia (II 1.3) |
|--------------------------|--|

Poprawna odpowiedź:  
50°46'

**1 p.** – za podanie poprawnej wysokości Gwiazdy Polarnej

**Zadanie 4. (0–1)**

|                          |   |
|--------------------------|---|
| Korzystanie z informacji | Rozpoznanie obiektów przedstawionych na mapie i fotografii (II 1.2) |
|--------------------------|---|

Poprawna odpowiedź:  
W kolejności: Strzecha Akademicka, Mały Staw

**1 p.** – za podanie poprawnych nazw własnych dwóch obiektów geograficznych

**Zadanie 5. (0–2)**

|                          |   |
|--------------------------|---|
| Korzystanie z informacji | Na podstawie mapy wykonanie obliczeń matematyczno-geograficznych (II 1.f.6.a) |
|--------------------------|---|

Przykład poprawnego rozwiązania:  
1 cm na mapie – 0,25 km w terenie  
Długość trasy w terenie:

$$\frac{1 \text{ cm}}{0,25 \text{ km}} = \frac{12 \text{ cm}}{x}$$

$$x = 12 \cdot 0,25 \text{ km} = 3 \text{ km}$$

Różnica wysokości:

$$1602 \text{ m n.p.m.} - 1002 \text{ m n.p.m.} = 600 \text{ m}$$

Czas przejścia trasy:

$$3 \text{ km} : 4 \text{ km/h} = 0,75 \text{ h} = 45 \text{ min}$$

$$\frac{100 \text{ m}}{10 \text{ min}} = \frac{600 \text{ m}}{x}$$

$$x = 60 \text{ min}$$

$$45 \text{ min} + 60 \text{ min} = 105 \text{ min} = 1 \text{ h } 45 \text{ min}$$

**2 p.** – za wszystkie poprawne obliczenia i poprawny wynik

**1 p.** – za poprawne obliczenie długości trasy w terenie

### Zadanie 6. (0–1)

|                          |  |
|--------------------------|--|
| Korzystanie z informacji | Porównanie obszarów na podstawie mapy (II 1.4) |
|--------------------------|--|

Przykład poprawnej odpowiedzi:

- obszar położony w polu B3 charakteryzuje się większą wysokością n.p.m. niż obszar położony w polu A1
- na obszarze położonym w polu B3 występuje więcej pięter roślinnych niż na obszarze położonym w polu A1
- tylko na obszarze położonym w polu A1 są pojedyncze skały i grupy skalne

**1 p.** – za podanie trzech poprawnych różnic

### Zadanie 7. (0–1)

|                         |  |
|-------------------------|--|
| Wiadomości i rozumienie | Znajomość ukształtowania powierzchni Polski (I 2.22) |
|-------------------------|--|

Poprawna odpowiedź:

C. egzaracji.

**1 p.** – za zaznaczenie nazwy właściwego procesu

### Zadanie 8. (0–2)

|                          |  |
|--------------------------|--|
| Korzystanie z informacji | Zaprezentowanie wyników analiz geograficznych za pomocą opisu (II 1.f.5) |
|--------------------------|--|

Przykład poprawnej odpowiedzi:

- Wielki Staw jest wydłużony, a Mały Staw ma kształt zbliżony do owalnego
- Wielki Staw ma większą głębokość średnią i maksymalną; jego głębokość maksymalna wynosi 24,4 m a głębokość maksymalna Małego Stawu 7,3 m
- największa głębina Wielkiego Stawu znajduje się z dala od brzegu, w Małym Stawie występuje przy jednym z brzegów

**2 p.** – za opisanie trzech poprawnych różnic

**1 p.** – za opisanie dwóch poprawnych różnic

**Zadanie 9. (0–2)**

|                          |   |
|--------------------------|---|
| Korzystanie z informacji | Na podstawie mapy oraz własnej wiedzy opisanie i wyjaśnienie zdarzeń, zjawisk i procesów (II 1.f.7) |
|--------------------------|---|

Poprawna odpowiedź:

W kolejności: E, C, D, G, A

**2 p.** – za poprawne uzupełnienie wszystkich zdań

**1 p.** – za poprawne uzupełnienie czterech lub trzech zdań

**Zadanie 10. (0–1)**

|                          |   |
|--------------------------|---|
| Korzystanie z informacji | Na podstawie mapy wykonanie obliczeń matematyczno-<br>-astronomicznych (II 1.f.6.b) |
|--------------------------|---|

Przykład poprawnego rozwiązania:

$$hgN = 90^\circ + \varphi - \delta_{Sl}$$

$$hgN = 90^\circ + (-34^\circ 50') - (+23^\circ 26')$$

$$hgN = 31^\circ 44'$$

**1 p.** – za poprawny zapis obliczeń i poprawny wynik

*Uznajemy wyniki obliczone na podstawie przyjętej przez zdającego wartości deklinacji  $23^\circ 27'$ .*

**Zadanie 11. (0–1)**

|                          |   |
|--------------------------|---|
| Korzystanie z informacji | Na podstawie mapy wykonanie obliczeń matematyczno-<br>-astronomicznych (II 1.f.6.b) |
|--------------------------|---|

Przykład poprawnego rozwiązania:

$$\lambda_{PZ} = 17^\circ 30' W, \quad \lambda_W = 21^\circ E$$

$$\Delta\lambda = 17^\circ 30' + 21^\circ = 38^\circ 30'$$

$$\Delta T = 38^\circ 30'$$

$$38 \cdot 4 \text{ min} = 152 \text{ min}$$

$$30' = 2 \text{ min}$$

$$\Delta T = 152 \text{ min} + 2 \text{ min} = 154 \text{ min} = 2 \text{ h } 34 \text{ min}$$

$$12 \text{ h} + 2 \text{ h } 34 \text{ min} = 14 \text{ h } 34 \text{ min}$$

**1 p.** – za poprawny zapis obliczeń i poprawny wynik

**Zadanie 12. (0–2)****a) (0–1)**

|                         |                                   |
|-------------------------|-----------------------------------|
| Wiadomości i rozumienie | Znajomość cech minerałów (I 2.20) |
|-------------------------|-----------------------------------|

Poprawna odpowiedź:

W kolejności: korund, kwarc

**1 p.** – za wpisanie do tabeli nazw dwóch właściwych minerałów

**b) (0–1)**

|                         |   |
|-------------------------|---|
| Wiadomości i rozumienie | Znajomość zastosowania minerałów (I 2.20) |
|-------------------------|---|

Poprawna odpowiedź:

W kolejności: kalcyt, talk

**1 p.** – za wpisanie do tabeli nazw dwóch właściwych minerałów

**Zadanie 13. (0–3)**

**a) (0–1)**

|                          |  |
|--------------------------|--|
| Korzystanie z informacji | Na podstawie przekroju geologicznego oraz własnej wiedzy opisanie i wyjaśnienie zdarzeń, zjawisk i procesów (II 1.f.7) |
|--------------------------|--|

Poprawna odpowiedź:

W kolejności: F, P, F, P

**2 p.** – za poprawną ocenę czterech zdań

**1 p.** – za poprawną ocenę trzech zdań

**b) (0–1)**

|                          |  |
|--------------------------|--|
| Korzystanie z informacji | Na podstawie przekroju geologicznego oraz własnej wiedzy opisanie i wyjaśnienie zdarzeń, zjawisk i procesów (II 1.f.7) |
|--------------------------|--|

Poprawna odpowiedź:

D – G – C – F – E

**1 p.** – za zapis wydarzeń we właściwej kolejności od najstarszego do najmłodszego

**Zadanie 14. (0–2)**

|                         |   |
|-------------------------|---|
| Wiadomości i rozumienie | Znajomość procesów geologicznych zewnętrznych i ich efektów rzeźbotwórczych w Polsce (I 2.17) |
|-------------------------|---|

Poprawna odpowiedź:

W kolejności (według wierszy w tabeli):

krasowienie – wyżyn – F

akumulacja – pojezierzy – C

abrazja – pobrzeży – A

**2 p.** – za poprawne uzupełnienie trzech wierszy w tabeli

**1 p.** – za poprawne uzupełnienie dwóch wierszy w tabeli

**Zadanie 15. (0–3)**

**a) (0–2)**

|                      |  |
|----------------------|--|
| Tworzenie informacji | Przedstawienie powiązań i zależności w systemie człowiek – przyroda – gospodarka (III 1.2) |
|----------------------|--|

Przykład poprawnej odpowiedzi:

– Przyczyna meteorologiczna: intensywne lub długotrwałe opady deszczu

– Przyczyna geologiczna: podcięcie stoku o dużym nachyleniu przez erozję rzeki

– Przyczyna antropogeniczna: pozbawienie stoku szaty roślinnej (np. wycięcie lasów)

**2 p.** – za podanie trzech poprawnych przyczyn powstania osuwisk

**1 p.** – za podanie dwóch poprawnych przyczyn powstania osuwisk

**b) (0–1)**

|                      |  |
|----------------------|--|
| Tworzenie informacji | Przedstawienie powiązań i zależności w systemie człowiek – przyroda – gospodarka (III 1.2) |
|----------------------|--|

Przykład poprawnej odpowiedzi:

- Skutki dla hydrosfery: powstanie jeziora osuwiskowego
- Skutki dla rzeźby terenu: powstanie niszy osuwiska, zagłębienia osuwiskowego, rozpadlin osuwiskowych i wałów osuwiskowych
- Skutki dla gospodarki: uszkodzenie i zniszczenie domów oraz infrastruktury (dróg, linii energetycznych)

**1 p.** – za podanie trzech poprawnych skutków powstania osuwisk

### Zadanie 16. (0–2)

#### a) (0–1)

|                         |   |
|-------------------------|---|
| Wiadomości i rozumienie | Znajomość zjawisk meteorologicznych, procesów pogodotwórczych i klimatotwórczych (I 1.10) |
|-------------------------|---|

Poprawna odpowiedź:

A. 22.06.

**1 p.** – za zaznaczenie właściwego dokończenia zdania

#### b) (0–1)

|                         |   |
|-------------------------|---|
| Wiadomości i rozumienie | Znajomość zjawisk meteorologicznych, procesów pogodotwórczych i klimatotwórczych (I 1.10) |
|-------------------------|---|

Przykład poprawnej odpowiedzi:

W ciągu roku zmienia się położenie punktu podłonecznego, w rejonie którego zachodzi silna konwekcja termiczna – składowa cyrkulacji pasatowej. Skutkiem tej zmiany jest przesuwanie się cyrkulacji pasatowej między zwrotnikami.

**1 p.** – za podanie poprawnego wyjaśnienia

### Zadanie 17. (0–1)

|                          |   |
|--------------------------|---|
| Korzystanie z informacji | Na podstawie wykresów oraz własnej wiedzy opisanie i wyjaśnienie zdarzeń, zjawisk i procesów (II 1.f.7) |
|--------------------------|---|

Poprawna odpowiedź:

wykres nr 2

**1 p.** – za podanie numeru właściwego wykresu

### Zadanie 18. (0–3)

|                          |  |
|--------------------------|--|
| Korzystanie z informacji | Na podstawie kartodiagramu oraz własnej wiedzy opisanie i wyjaśnienie zdarzeń, zjawisk i procesów (II 1.f.7) |
|--------------------------|--|

#### a) (0–1)

W kolejności (według wierszy w tabeli):

4 – podlaskie

11 – świętokrzyskie

**2 p.** – za poprawne uzupełnienie dwóch wierszy w tabeli

**1 p.** – za poprawne uzupełnienie jednego wiersza w tabeli

**b) (0–1)**

|                         |  |
|-------------------------|--|
| Wiadomości i rozumienie | Znajomość metod prezentacji informacji geograficznej (I 1.2) |
|-------------------------|--|

Poprawna odpowiedź:  
metoda kartodiagramu

**1 p.** – za podanie poprawnej nazwy metody

**Zadanie 19. (0–2)**

|                         |  |
|-------------------------|--|
| Wiadomości i rozumienie | Znajomość wpływu rolnictwa na środowisko geograficzne (I 3.b.14) |
|-------------------------|--|

Przykład poprawnej odpowiedzi:

- nadmierne stosowanie nawozów sztucznych, które z gleby przedostają się do wód podziemnych
- źle zabezpieczone, nieszczelne szamba
- dzikie wysypiska śmieci, z których zanieczyszczenia przenikają do gleby i do wód podziemnych

**2 p.** – za podanie trzech poprawnych przykładów źródeł zanieczyszczenia

**1 p.** – za podanie dwóch poprawnych przykładów źródeł zanieczyszczenia

**Zadanie 20. (0–2)**

**a) (0–1)**

|                          |  |
|--------------------------|--|
| Korzystanie z informacji | Selekcjonowanie informacji istotnych dla danego zagadnienia (II 1.3) |
|--------------------------|--|

Przykład poprawnej odpowiedzi:

- występowanie krótkiego okresu wegetacji
- występowanie wieloletniej zmarzliny
- występowanie mało urodzajnych gleb (tundrowych, bieliec i bagiennych)

**1 p.** – za podanie trzech poprawnych czynników przyrodniczych

**b) (0–1)**

|                          |   |
|--------------------------|---|
| Korzystanie z informacji | Wybranie najistotniejszych informacji dotyczących wymienionego typu genetycznego gleby (II 1.e.4) |
|--------------------------|---|

Przykład poprawnej odpowiedzi:

- Cecha klimatu: występowanie niskich rocznych sum opadów (około 330 mm) powoduje słabe przemywanie gleby
- Cecha roślinności: roślinność stepowa, która klimacie kontynentalnym ulega powolnemu rozkładowi, dostarczając glebie ogromnej masy organicznej oraz wielu mineralnych składników pokarmowych

**1 p.** – za podanie poprawnej cechy klimatu i poprawnej cechy roślinności

**Zadanie 21. (0–2)**

**a) (0–1)**

|                         |  |
|-------------------------|--|
| Wiadomości i rozumienie | Znajomość wpływu klimatu na przebieg procesów rzeźbotwórczych, gleby, roślinność, świat zwierzęcy (I 1.18) |
|-------------------------|--|

Poprawna odpowiedź:

W kolejności: okołobiegunowa, umiarkowana (umiarkowana chłodna)

**1 p.** – za wpisanie poprawnych nazw stref klimatycznych

**b) (0–1)**

|                         |  |
|-------------------------|--|
| Wiadomości i rozumienie | Znajomość wpływu klimatu na przebieg procesów rzeźbotwórczych, gleby, roślinność, świat zwierzęcy (I 1.18) |
|-------------------------|--|

Poprawna odpowiedź:

D. umiarkowany ciepły kontynentalny

1 p. – za zaznaczenie właściwego typu klimatu

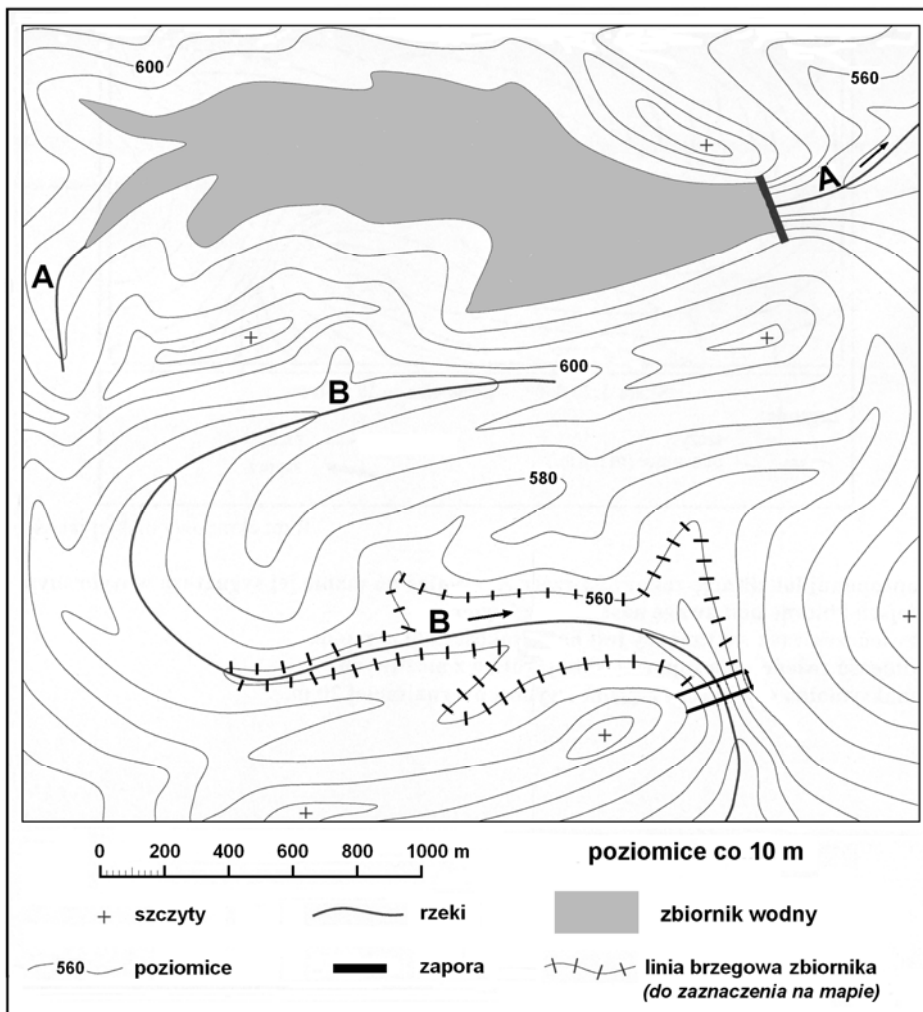
**Zadanie 22. (0–2)****a) (0–1)**

|                          |  |
|--------------------------|--|
| Korzystanie z informacji | Zaprezentowanie wyników analiz geograficznych za pomocą metod graficznych (II 1.f.5) |
|--------------------------|--|

**b) (0–1)**

|                      |   |
|----------------------|---|
| Tworzenie informacji | Zaproponowanie rozwiązania problemu istniejącego w środowisku geograficznym (III 3.2) |
|----------------------|---|

Poprawna odpowiedź:



Sygnatura zapory powinna znajdować się w miejscu położonym między zaznaczonymi na rysunku liniami lub na jednej z tych linii.

1 p. – za poprawne zaznaczenie zasięgu zbiornika wodnego

1 p. – za poprawne zaznaczenie (odpowiedniej długości) zapory we właściwym miejscu



**Zadanie 23. (0–1)**

|                         |  |
|-------------------------|--|
| Wiadomości i rozumienie | Znajomość zróżnicowania przyrostu naturalnego na świecie (I 3.a.2) |
|-------------------------|--|

Poprawna odpowiedź:  
W kolejności: B, E

**1 p.** – za podanie liter, którymi oznaczono na wykresie Rosję i Ukrainę

**Zadanie 24. (0–2)**

|                         |  |
|-------------------------|--|
| Wiadomości i rozumienie | Znajomość zróżnicowania przyrostu naturalnego na świecie (I 3.a.2) |
|-------------------------|--|

Przykład poprawnej odpowiedzi:

Przyczyny niskiej wartości współczynnika urodzeń:

- upowszechnienie modelu rodziny 2+1 i wzorców zachowań społecznych przejmowanych z Zachodu
- emigracja osób w wieku prokreacyjnym

Przyczyny wysokiej wartości współczynnika zgonów:

- wysoki odsetek społeczeństwa żyjący poniżej minimum socjalnego
- nadumieralność mężczyzn spowodowana m.in. chorobami i niehigienicznym trybem życia

**1 p.** – za podanie dwóch poprawnych przyczyn niskiej wartości współczynnika urodzeń w Rosji i na Ukrainie po 1990 r.

**1 p.** – za podanie dwóch poprawnych przyczyn wysokiej wartości współczynnika zgonów w Rosji i na Ukrainie po 1990 r.

**Zadanie 25. (0–2)**

|                      |   |
|----------------------|---|
| Tworzenie informacji | Zaproponowanie rozwiązania problemu istniejącego w środowisku geograficznym (III 3.2) |
|----------------------|---|

Przykład poprawnej odpowiedzi:

- zachęty materialne dla rodziców (zwłaszcza wielodzietnych), np.: zasiłki rodzinne, obniżki podatku dochodowego, obniżka podatku VAT na produkty dla dzieci, preferencyjne kredyty mieszkaniowe
- wprowadzanie prawnych przepisów korzystnych dla rodzin posiadających dzieci (wydłużenie urlopów macierzyńskich, prawna ochrona matek pracujących)
- otwarcie kraju na młodych imigrantów (w wieku prokreacyjnym)

**2 p.** – za zaproponowanie trzech, możliwych do realizacji, działań rządów

**1 p.** – za zaproponowanie dwóch, możliwych do realizacji, działań rządów

**Zadanie 26. (0–2)**

|                          |  |
|--------------------------|--|
| Korzystanie z informacji | Na podstawie danych statystycznych oraz własnej wiedzy opisanie i wyjaśnienie zdarzeń, zjawisk i procesów (II 1.f.7) |
|--------------------------|--|

Przykład poprawnej odpowiedzi:

Kanada i Norwegia – duża produkcja energii elektrycznej niezbędnej w hutnictwie aluminium  
Brazylia i Chiny – posiadanie złóż boksytu stanowiących bazę dla hutnictwa aluminium

- 2 p.** – za podanie poprawnego wyjaśnienia dla dwóch grup krajów  
**1 p.** – za podanie poprawnego wyjaśnienia dla jednej grupy krajów

**Zadanie 27. (0–2)****a) (0–1)**

|                         |  |
|-------------------------|--|
| Wiadomości i rozumienie | Znajomość najważniejszych gałęzi przemysłu przetwórczego w Polsce (I 3.b.18) |
|-------------------------|--|

Przykład poprawnej odpowiedzi:

- obecność wykształconej kadry dzięki występowaniu zakładów przemysłu lotniczego na obszarze byłego Centralnego Okręgu Przemysłowego
- bliskość placówek naukowo-badawczych (np. Politechniki Rzeszowskiej)

**1 p.** – za podanie dwóch poprawnych cech

**b) (0–1)**

|                         |  |
|-------------------------|--|
| Wiadomości i rozumienie | Znajomość bazy surowcowej Polski (I 3.5) |
|-------------------------|--|

Poprawna odpowiedź:

C. ropę naftową.

**1 p.** – za zaznaczenie właściwego surowca

**Zadanie 28. (0–1)**

|                         |   |
|-------------------------|---|
| Wiadomości i rozumienie | Znajomość przyrodniczych uwarunkowań rolnictwa w Polsce (I 3.b.6) |
|-------------------------|---|

Poprawna odpowiedź:

D, czarne ziemie

**1 p.** – za wskazanie właściwego obszaru i typu gleby

**Zadanie 29. (0–2)**

|                         |  |
|-------------------------|--|
| Wiadomości i rozumienie | Znajomość uprawy roślin oraz chowu zwierząt gospodarskich w Polsce (I 3.b.9) |
|-------------------------|--|

Poprawna odpowiedź:

W kolejności: D, B

**2 p.** – za uzupełnienie dwóch zdań literami oznaczającymi właściwe obszary

**1 p.** – za uzupełnienie jednego zdania literą oznaczającą właściwy obszar

**Zadanie 30. (0–1)**

|                         |  |
|-------------------------|--|
| Wiadomości i rozumienie | Znajomość zróżnicowania sposobów gospodarowania na świecie (I 3.1) |
|-------------------------|--|

Przykład poprawnej odpowiedzi:

- wysoki stopień mechanizacji prac polowych
- wysokie zużycie nawozów sztucznych i środków ochrony roślin

**1 p.** – za podanie dwóch poprawnych cech

**Zadanie 31. (0–3)**

**a) (0–1)**

|                         |   |
|-------------------------|---|
| Wiadomości i rozumienie | Znajomość politycznego zróżnicowania współczesnego świata (I 3.d.1) |
|-------------------------|---|

Poprawna odpowiedź:

W kolejności (według wierszy w tabeli):

A, B

I, J

C, D

**2 p.** – za poprawne przyporządkowanie dwóch krajów do trzech grup państw

**1 p.** – za poprawne przyporządkowanie dwóch krajów do dwóch grup państw

**b) (0–1)**

|                         |  |
|-------------------------|--|
| Wiadomości i rozumienie | Znajomość współczesnej mapy politycznej świata (I 8.1) |
|-------------------------|--|

Poprawna odpowiedź:

W kolejności: Mongolia, Pakistan

**1 p.** – za podanie nazw dwóch właściwych krajów

**Zadanie 32. (0–2)**

**a) (0–1)**

|                          |   |
|--------------------------|---|
| Korzystanie z informacji | Sformułowanie wniosku na podstawie danych liczbowych (II 2.b) |
|--------------------------|---|

Przykład poprawnej odpowiedzi:

Kraje, które osiągają wysokie obroty handlowe na jednego mieszkańca, charakteryzują się wysokim poziomem rozwoju społecznego.

**1 p.** – za sformułowanie poprawnego wniosku

**b) (0–1)**

|                         |  |
|-------------------------|--|
| Wiadomości i rozumienie | Znajomość obrotów handlu zagranicznego Polski (I 3.b.34) |
|-------------------------|--|

Poprawna odpowiedź:

C

**1 p.** – za podanie litery, którą oznaczono obroty handlowe Polski

**Zadanie 33. (0–2)**

**a) (0–1)**

|                          |   |
|--------------------------|---|
| Korzystanie z informacji | Wybranie najistotniejszych informacji dotyczących wymienionego surowca (II 1.e.4) |
|--------------------------|---|

Poprawna odpowiedź:

Rosja, Norwegia, Holandia

**1 p.** – za wybranie trzech właściwych krajów

**b) (0–1)**

|                         |  |
|-------------------------|--|
| Wiadomości i rozumienie | Znajomość dysproporcji w rozmieszczeniu rejonów produkcji i konsumpcji surowców energetycznych (I 3.b.4) |
|-------------------------|--|

Przykład poprawnej odpowiedzi:

Katar jest położony daleko od głównych odbiorców jego gazu ziemnego (krajów wysoko rozwiniętych w Europie, Azji i Ameryce Północnej), dlatego budowa bardzo długich gazociągów i ich utrzymanie nie są ekonomicznie konkurencyjne z transportem statkami tego surowca w postaci skroplonej.

**1 p.** – za poprawne wyjaśnienie

**Zadanie 34. (0–1)**

|                          |   |
|--------------------------|---|
| Korzystanie z informacji | Sformułowanie wniosku na podstawie danych liczbowych (II 2.b) |
|--------------------------|---|

Przykład poprawnej odpowiedzi:

W muzułmańskich krajach Afryki położonych nad Morzem Śródziemnym odsetek dorosłych z HIV/AIDS jest mniejszy niż w krajach położonych w południowej części tego kontynentu.

**1 p.** – za sformułowanie poprawnego wniosku