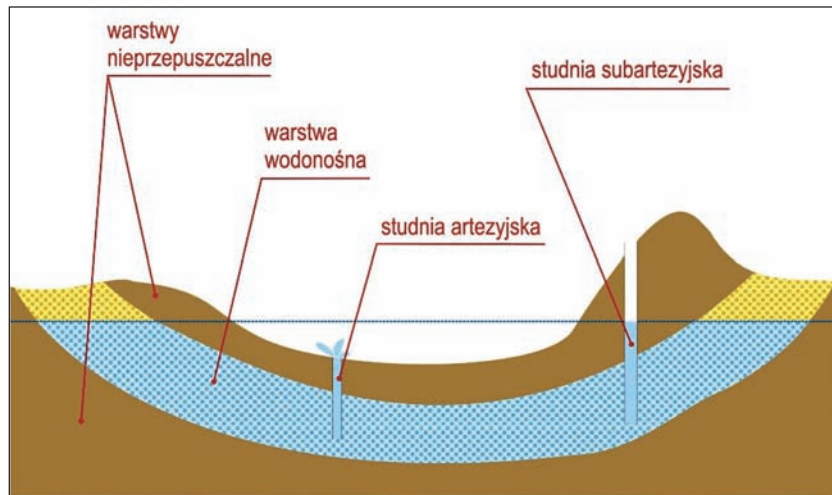


Material źródłowy do zadania 2.1.



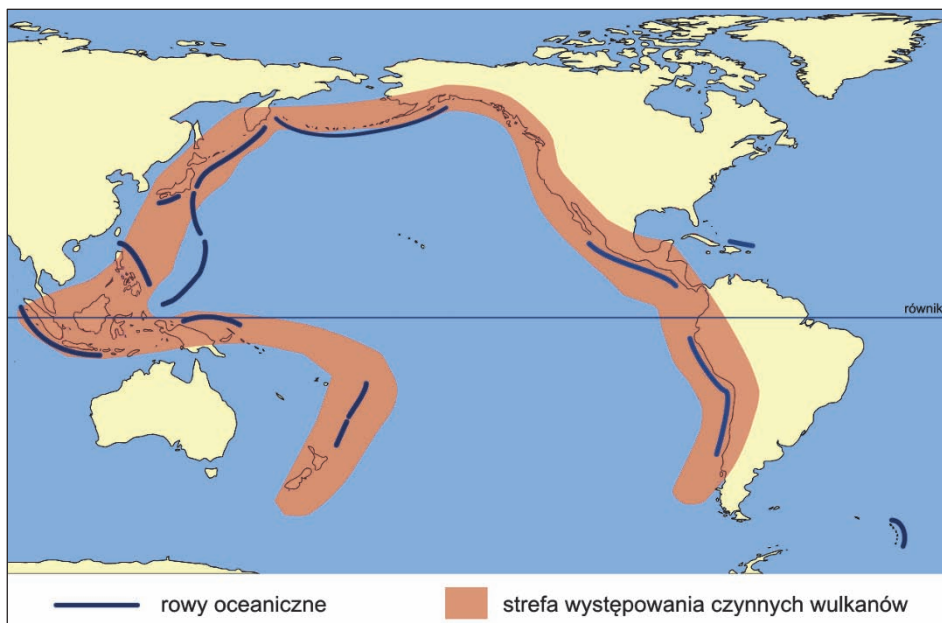
www.amusingplanet.com

Material źródłowy do zadania 3.



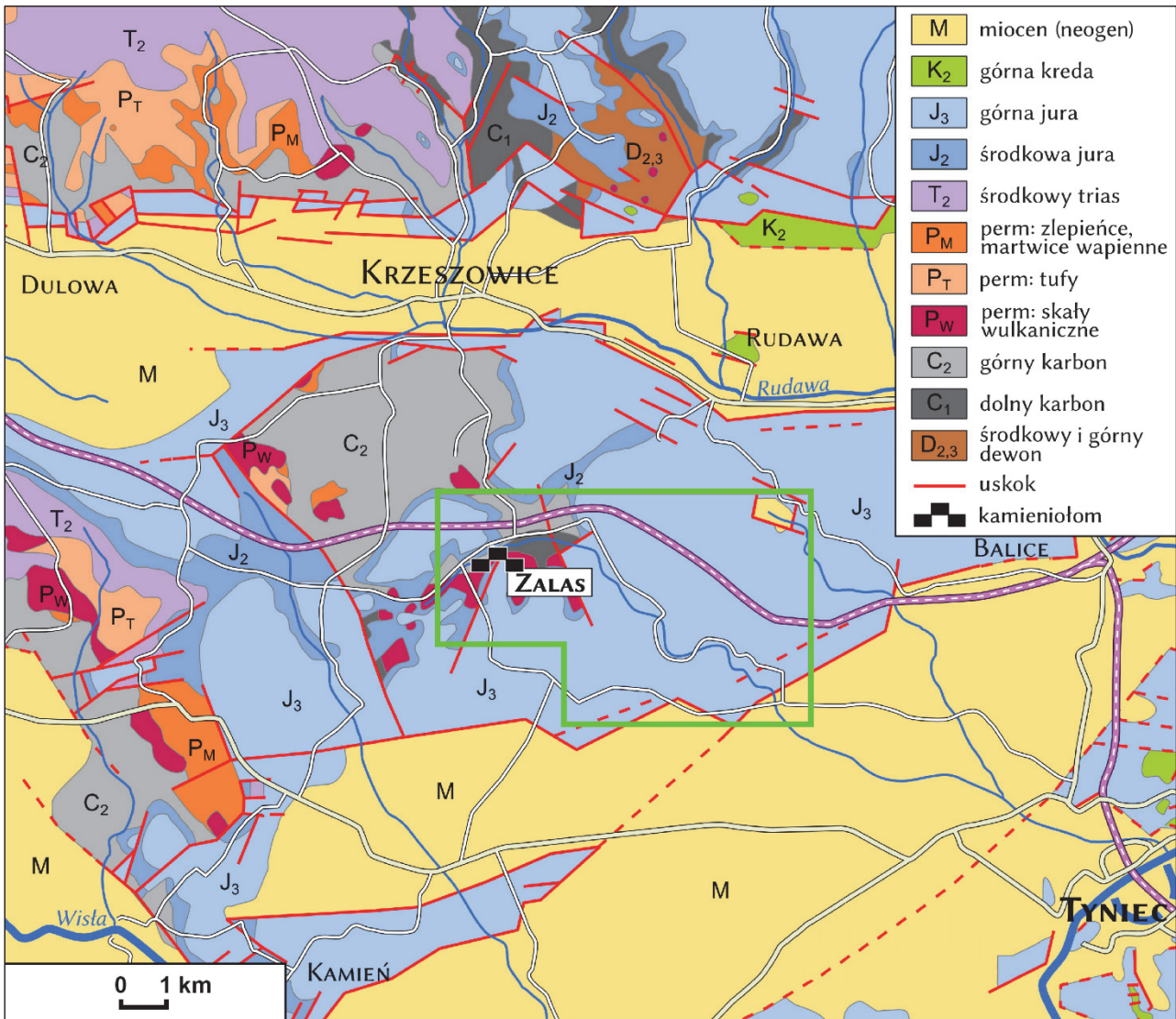
www.scholaris.pl

Material źródłowy do zadania 5.



Na podstawie: sunstar.ph

Materiał źródłowy do zadania 12.



Na podstawie: R. Gradziński, *Mapa geologiczna okolic Krakowa*, 2009.

Materiał źródłowy do zadania 13.



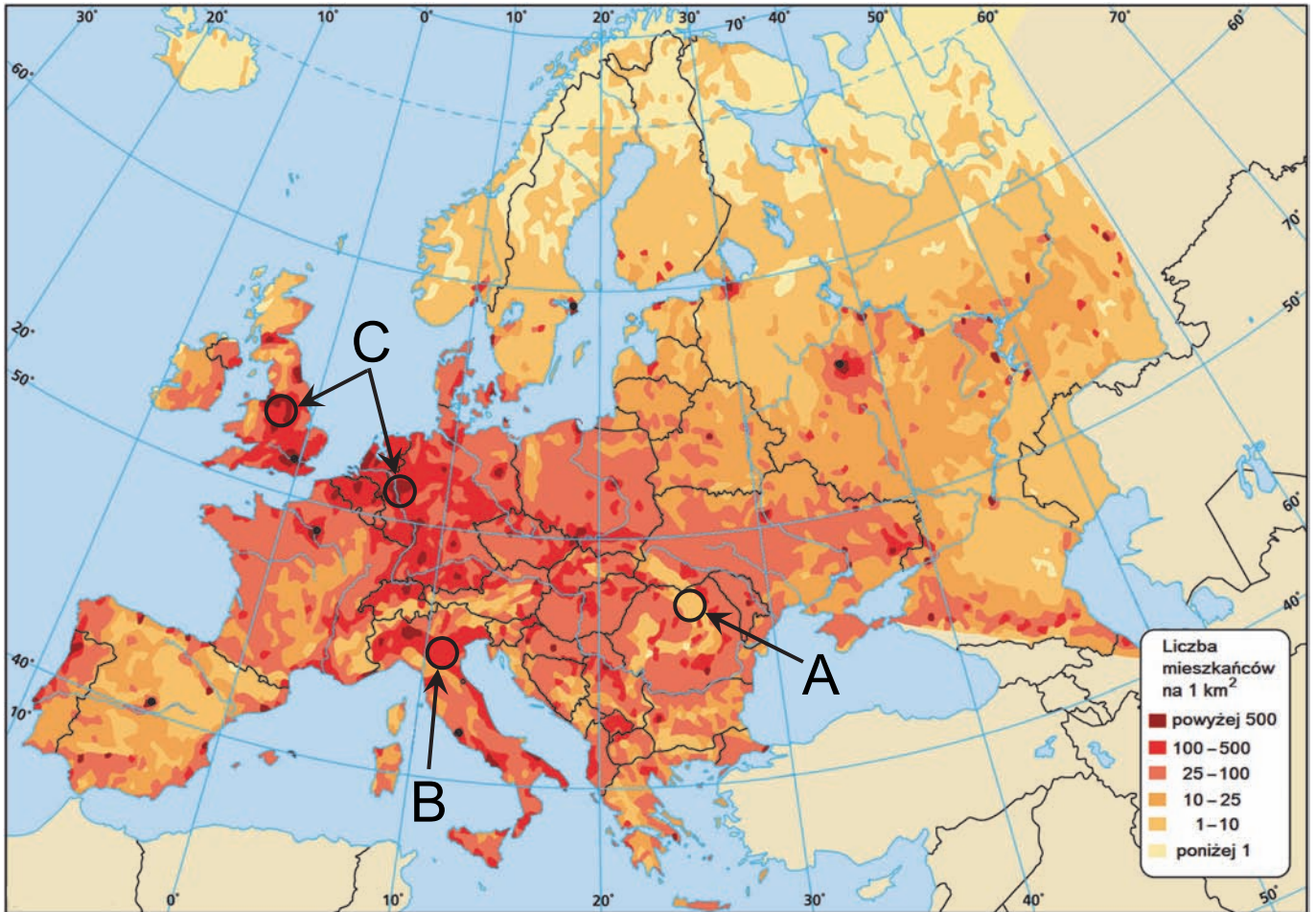
www.pkt.pl

Materiał źródłowy do zadania 15.



www.bukowskis.com

Materiał źródłowy do zadania 21.



Na podstawie: pages.uoregon.edu

Materiał źródłowy do zadania 27.

1987 r.



2004 r.



www.nasa.gov