

WYPEŁNIA ZDAJĄCY

KOD

--	--	--

PESEL

--	--	--	--	--	--	--	--	--	--	--	--

**Miejsce na naklejkę.**

Sprawdź, czy kod na naklejce to  
**M-100.**

Jeżeli tak – przyklej naklejkę.  
Jeżeli nie – zgłoś to nauczycielowi.

**Egzamin maturalny**

**Formuła 2023**

# GEOGRAFIA

## Poziom rozszerzony

Symbol arkusza

MGEP-R0-**100**-2606

DATA: **11 czerwca 2026 r.**

GODZINA ROZPOCZĘCIA: **9:00**

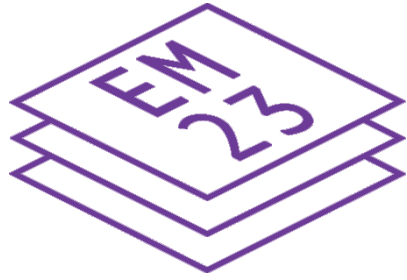
CZAS TRWANIA: **180 minut**

LICZBA PUNKTÓW DO UZYSKANIA: **60**





### Przed rozpoczęciem pracy z arkuszem egzaminacyjnym

1. Sprawdź, czy nauczyciel przekazał Ci **właściwy arkusz egzaminacyjny**, tj. arkusz we **właściwej formule**, z **właściwego przedmiotu** na **właściwym poziomie**.
2. Jeżeli przekazano Ci **niewłaściwy** arkusz – natychmiast zgłoś to nauczycielowi. Nie rozrywaj banderol.
3. Jeżeli przekazano Ci **właściwy** arkusz – rozerwij banderole po otrzymaniu takiego polecenia od nauczyciela. Zapoznaj się z instrukcją na stronie 2.





## Instrukcja dla zdającego

1. Sprawdź, czy arkusz egzaminacyjny zawiera 35 stron (zadania 1–30) oraz mapę szczegółową. Ewentualny brak zgłoś przewodniczącemu zespołu nadzorującego egzamin.
2. Mapę szczegółową możesz oderwać/wyjąć, ale po zakończeniu pracy włóż ją do arkusza egzaminacyjnego.
3. Na pierwszej stronie arkusza oraz na karcie odpowiedzi wpisz swój numer PESEL i przyklej naklejkę z kodem.
4. Symbol  zamieszczony przy zadaniu zamkniętym oznacza, że rozwiązanie tego zadania musisz przenieść na kartę odpowiedzi. Ocenie podlegają wyłącznie odpowiedzi zaznaczone na karcie odpowiedzi.
5. Odpowiedzi do zadań zamkniętych oznaczonych symbolem  zaznacz na karcie odpowiedzi w części przeznaczony dla zdającego:
  - zamaluj  pola do tego przeznaczone
  - błędne zaznaczenie otocz kółkiem  i zaznacz właściwe.
6. Odpowiedzi do pozostałych zadań zapisz w miejscu na to przeznaczonym przy każdym zadaniu.
7. Pisz czytelnie. Używaj długopisu/pióra tylko z czarnym tuszem/atramentem.
8. Nie używaj korektora, a błędne zapisy wyraźnie przekreśl.
9. Nie wpisuj żadnych znaków w tabelkach przeznaczonych dla egzaminatora. Tabelki są umieszczone na marginesie przy wybranych zadaniach.
10. Pamiętaj, że zapisy w brudnopisie nie będą oceniane.
11. Możesz korzystać z linijki, z lupy i z kalkulatora prostego.



**Zadania egzaminacyjne są wydrukowane  
na następnych stronach.**



**Zadanie 2.**

Turysta rozpoczął wycieczkę rowerową w miejscu położonym obok wieży widokowej w Radomierzu (pole B4). Zakończenie wycieczki turysta zaplanował w Podgórkach (pole A3).

**Zadanie 2.1. (0–2)**

**Uzupełnij zdania odnoszące się do trasy wycieczki. Wpisz w luki właściwe określenia wybrane spośród podanych w nawiasach.**

Turysta jechał z Radomierza zielonym szlakiem rowerowym do kościoła św. Jana Chrzciciela w Komarnie (pole A4) w kierunku (SW / NW) ..... Następnie jechał odcinkiem niebieskiego szlaku rowerowego poprowadzonym (*doliną / grzbietem*) .....  
 Za Przełęczą Komarnicką kontynuował jazdę niebieskim szlakiem rowerowym, a dalej – zielonym szlakiem rowerowym w kierunku miejscowości Podgórki. Po drodze minął formy terenu powstałe w wyniku (*erozji lodowcowej / procesów krasowych*) .....  
 ..... Turysta zakończył wycieczkę przy pałacu w Podgórkach, który jest położony na wysokości (*powyżej / poniżej*) .....  
 ..... 600 m n.p.m.

2.1.

0–1–2

**Zadanie 2.2. (0–1)**

Trasa opisanej wycieczki prowadziła przez obszary różniące się pod względem cech środowiska przyrodniczego.

**Przedstaw dwie różnice między obszarami przedstawionymi na mapie szczegółowej w polach A3 i A4, odnoszące się do środowiska przyrodniczego.**

1. ....  
 .....  
 .....  
 .....  
 .....
2. ....  
 .....  
 .....  
 .....  
 .....

2.2.

0–1

**Zadanie 3. (0–2)**

Na numerycznym modelu terenu przedstawiono obszar w sąsiedztwie Wojcieszowa (pole B3). Literami X i Y oznaczono dwa wzniesienia.



Na podstawie: [www.geoportal.gov.pl](http://www.geoportal.gov.pl)

**Rozstrzygnij, które wzniesienie – oznaczone literą X czy literą Y – jest obszarem silnie przekształconym antropogenicznie. Uzasadnij wybór trzema argumentami odnoszącymi się do mapy szczegółowej lub do modelu terenu.**

Rozstrzygnięcie: .....

Uzasadnienie:

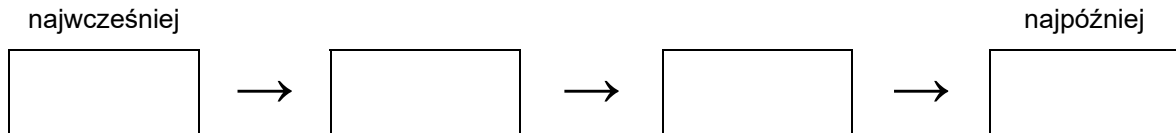
1. ....  
.....  
.....
2. ....  
.....  
.....
3. ....  
.....  
.....



**Zadanie 4. (0–1)**

Uporządkuj szczyty gór oznaczone literami A–D według momentu górowania Słońca – od miejsca, w którym górowanie jest najwcześniej, do miejsca, w którym górowanie jest najpóźniej. Wpisz litery w puste kratki we właściwej kolejności.

- A. Baraniec (A3)
- B. Gaik (B4)
- C. Kapliczna (C2)
- D. Marciniec (D3)

**Zadanie 5. (0–1)**

Na fotografii przedstawiono skamieniałość archeocjatu zaliczanego do gąbek, znaną w kamieniołomach w okolicy Wojcieszowa. Archeocjaty żyły wyłącznie w kambrze.



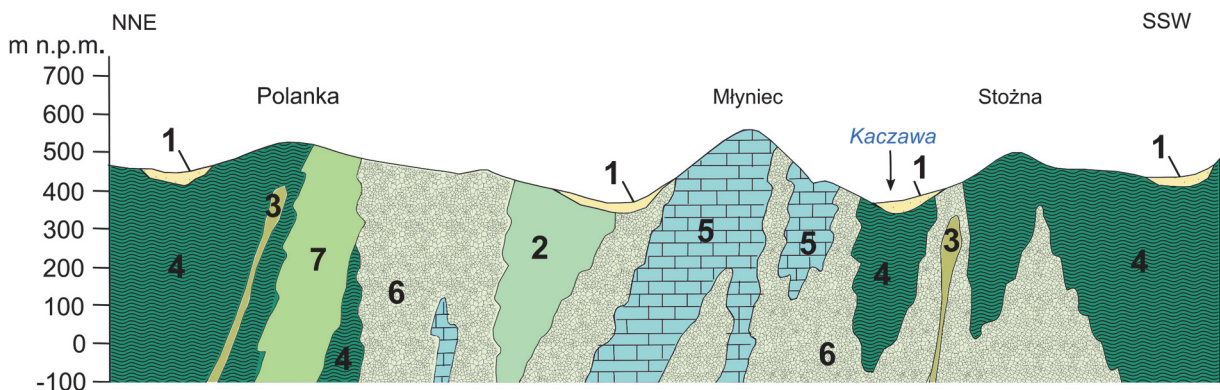
Na podstawie: D. Białek, P. Raczyński, P. Sztajner, D. Zawadzki, *Archeocjaty wapieni wojcieszowskich*, „Przegląd Geologiczny” 55(12), 2007.

Oceń prawdziwość poniższych stwierdzeń. Wybierz P, jeśli stwierdzenie jest prawdziwe, albo F – jeśli jest fałszywe.

Na fotografii przedstawiono skamieniałość z ery paleozoicznej.	<b>P</b>	<b>F</b>
Skamieniałość przedstawiona na fotografii świadczy o obecności morza w przeszłości geologicznej.	<b>P</b>	<b>F</b>

**Zadanie 6.**

Poniżej przedstawiono przekrój geologiczny, którego przebieg na mapie szczegółowej oznaczono linią A–B.



<b>1</b>	czwartorzęd (osady rzeczne)	<b>4</b>	ordowik (skały metamorficzne)	<b>7</b>	kambr i ordowik (kwarcyty)
<b>2</b>	sylur i karbon (tufki radzimowickie)	<b>5</b>	kambr i ordowik (wapienie wojcieszowskie)		
<b>3</b>	ordowik (skały wulkaniczne)	<b>6</b>	kambr i ordowik (skały metamorficzne, w tym zieleńce)		

Na podstawie: [www.pgi.gov.pl](http://www.pgi.gov.pl)

**Zadanie 6.1. (0–1)**

**Która odpowiedź zawiera poprawną informację o budowie geologicznej obszaru przedstawionego na mapie? Wybierz właściwą odpowiedź spośród podanych.**

- A.** Wśród skał przedstawionych na przekroju geologicznym znajdują się surowce energetyczne.
- B.** Najstarszymi skałami występującymi w przekroju góry Polanka są skały wulkaniczne.
- C.** Osady kenozoiczne w dolinach osadziły się na podłożu zbudowanym ze skał paleozoicznych.
- D.** Na przekroju geologicznym między Polanką a Młyncem znajdują się skały świadczące o obecności lądolodu na tym terenie.

6.2.

0–1

**Zadanie 6.2. (0–1)**

**Podaj nazwę skały osadowej eksploatowanej na obszarze, przez który poprowadzono linię przekroju A–B, i nazwę metody, którą eksploatowano tę skałę.**

Nazwa skał: .....

Metoda eksploatacji: .....

**Zadanie 7. (0–1)**

Na fotografii przedstawiono widok Wojcieszowa na początku XX wieku.



Na podstawie: [www.polska-org.pl](http://www.polska-org.pl)

**Wykaż, że na lokalizację antropogenicznych elementów środowiska geograficznego obszaru przedstawionego na fotografii wpłynęły uwarunkowania przyrodnicze. Podaj dwa argumenty.**

1. ....  
.....  
.....  
.....  
.....  
.....
2. ....  
.....  
.....  
.....  
.....  
.....

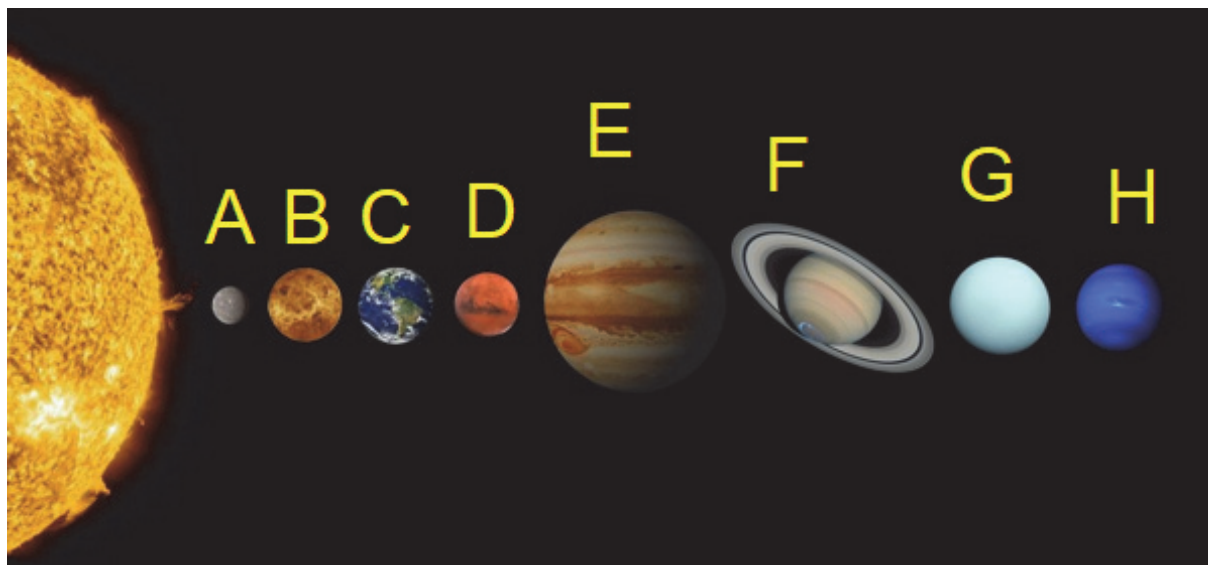
7.
0–1

Więcej arkuszy znajdziesz na stronie: [arkusze.pl](http://arkusze.pl)



**Zadanie 9. (0–2)**

Na schemacie literami A–H oznaczono planety Układu Słonecznego. Ciała niebieskie nie zostały przedstawione w tej samej skali.



Na podstawie: www.chip.pl

**Uzupełnij tabelę. Wpisz obok każdego opisu nazwę właściwej planety oraz literę, którą tę planetę oznaczono na schemacie. Nazwy planet wybierz spośród podanych poniżej.**

Merkury

Wenus

Mars

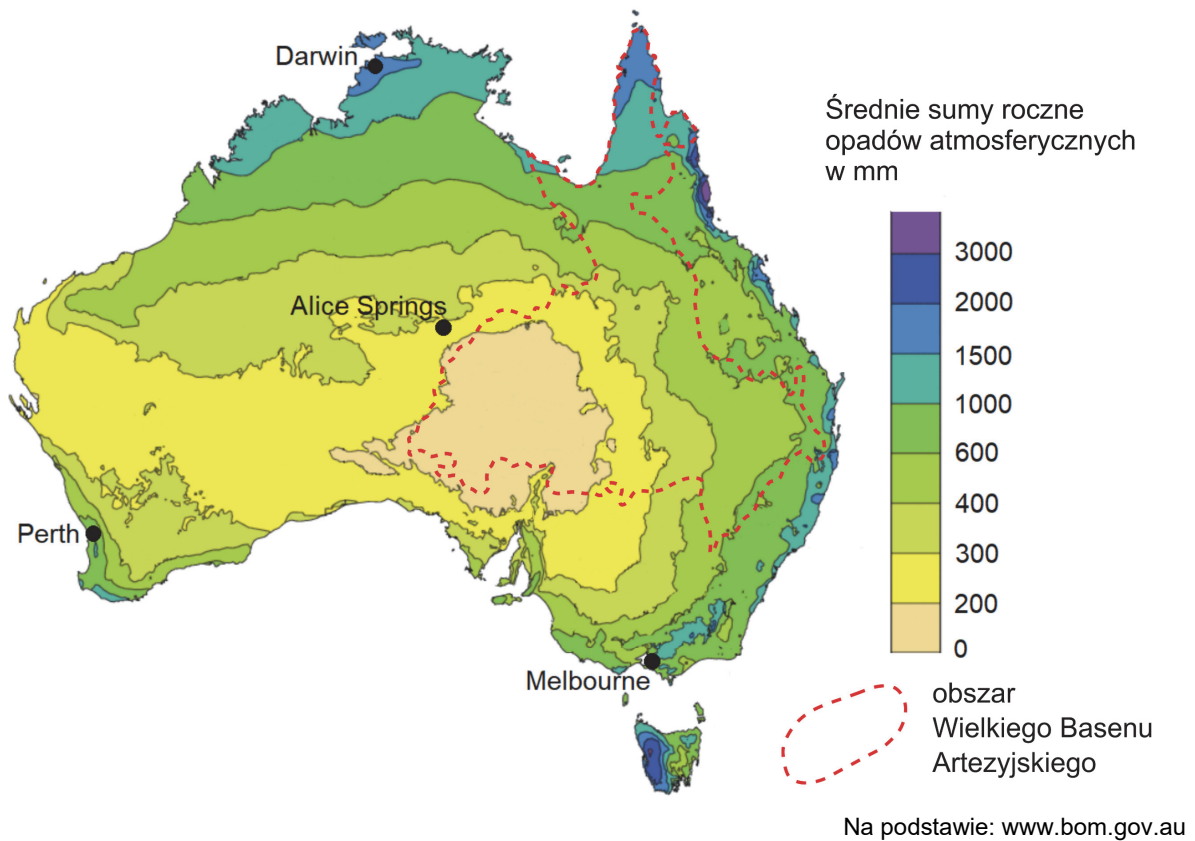
Jowisz

9.
0–1–2

Opis planety	Nazwa planety	Litera, którą oznaczono planetę
W czasie dwóch obiegów wokół Słońca ta planeta tylko trzy razy obraca się wokół własnej osi, co przyczynia się do dużego zróżnicowania temperatury jej powierzchni. Średnia temperatura jej powierzchni jest wyższa niż średnia temperatura powierzchni Ziemi.		
Jeden obieg tej planety wokół Słońca trwa prawie dwukrotnie dłużej niż obieg Ziemi wokół Słońca, a obrót wokół własnej osi trwa prawie tyle samo co obrót Ziemi.		
Jedna z planet zewnętrznych. W jej atmosferze wieją bardzo silne wiatry powodujące występowanie charakterystycznych pasów chmur.		

### Zadanie 10.

Na mapie przedstawiono średnie sumy roczne opadów atmosferycznych w Australii oraz położenie czterech stacji meteorologicznych.



#### Zadanie 10.1. (0–2)

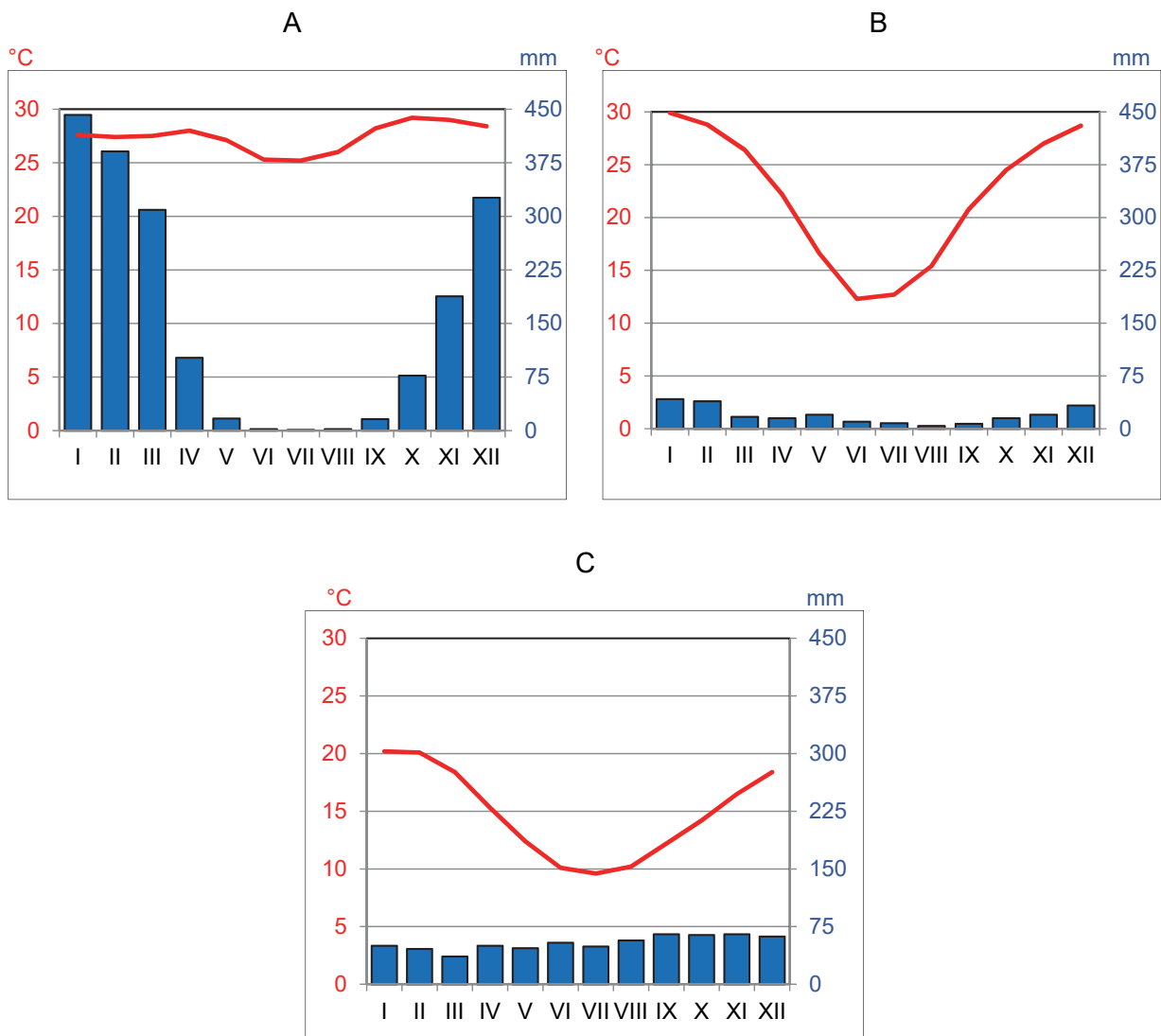
Wyjaśnij, z czego wynika różnica w średnich sumach rocznych opadów atmosferycznych między obszarami wschodniego i zachodniego wybrzeża Australii. W odpowiedzi odnieś się do dwóch uwarunkowań.

- .....  
.....  
.....  
.....  
.....  
.....
- .....  
.....  
.....  
.....  
.....  
.....



**Zadanie 10.2. (0–2)**

Klimatogramy oznaczone literami A–C wykonano dla trzech stacji meteorologicznych spośród czterech, których nazwy podano na mapie.



Na podstawie: [www.pl.climate-data.org](http://www.pl.climate-data.org)

Uzupełnij tabelę. Wpisz obok nazwy każdej stacji meteorologicznej literę, którą oznaczono właściwy klimatogram, oraz odpowiednią nazwę klimatu, wybraną spośród podanych poniżej.

podzwrotnikowy morski

podrównikowy wilgotny

zwrotnikowy suchy

Stacja meteorologiczna	Litera, którą oznaczono klimatogram	Klimat
Darwin		
Alice Springs		

10.2.  
0–1–2

10.3.

0-1

**Zadanie 10.3. (0-1)**

Wyjaśnij, dlaczego w warunkach klimatycznych Australii występowanie basenu artezyjskiego jest ważnym uwarunkowaniem dla rolnictwa.

.....

.....

.....

.....

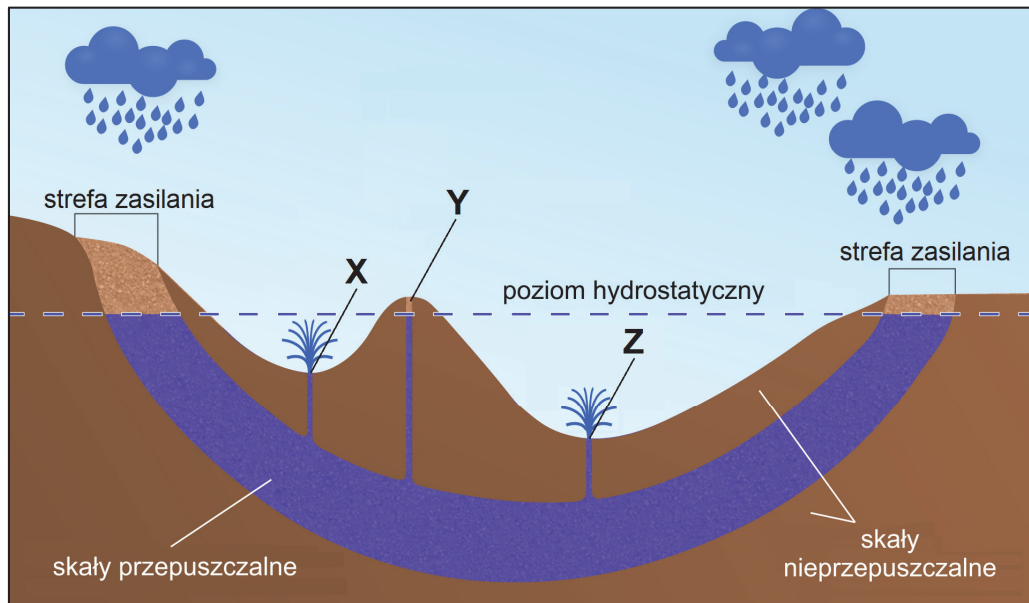
.....

.....

.....

**Zadanie 11. (0-1)**

Na rysunku przedstawiono występowanie wód podziemnych. Literami X, Y i Z oznaczono studnie.



Na podstawie: [www.zpe.gov.pl](http://www.zpe.gov.pl)

11.

0-1

Uzasadnij, że studnia oznaczona literą Y – w przeciwieństwie do studni oznaczonych literami X i Z – jest studnią subartezyjską.

.....

.....

.....

.....

.....

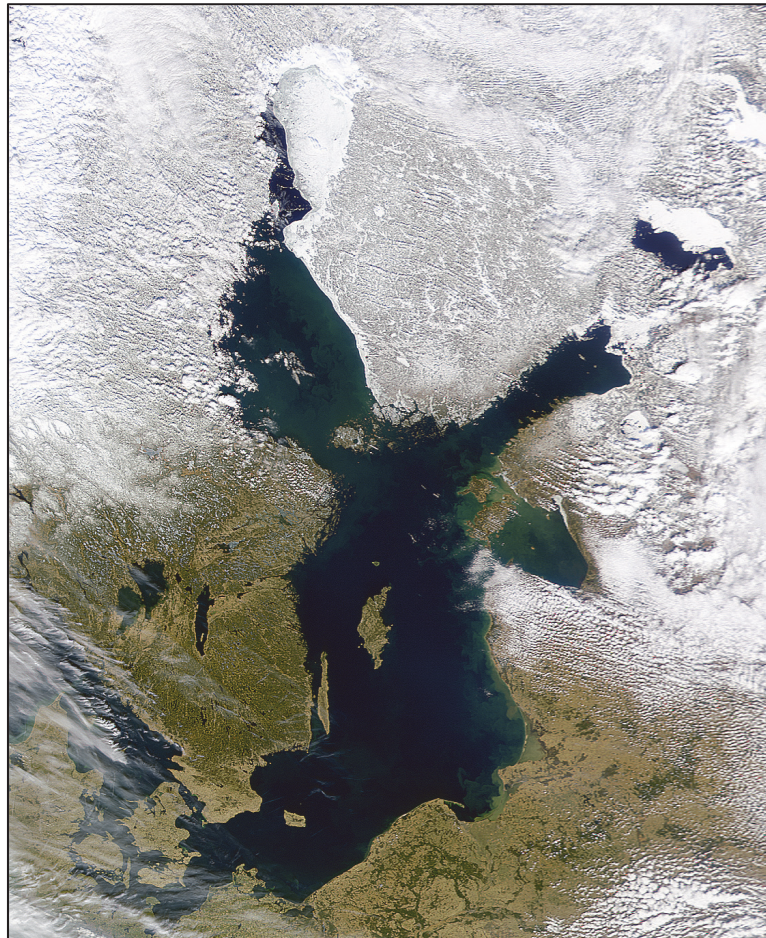
.....

.....



**Zadanie 12. (0–2)**

Na zdjęciu satelitarnym skierowanym na NNE przedstawiono zlodzenie Morza Bałtyckiego w marcu 2000 roku w wybranym dniu.



Na podstawie: [www.nasa.gov](http://www.nasa.gov)

**Wyjaśnij występowanie zlodzenia Morza Bałtyckiego w sytuacji przedstawionej na zdjęciu satelitarnym. W odpowiedzi odnieś się do dwóch uwarunkowań.**

1. ....  
.....  
.....  
.....  
.....
2. ....  
.....  
.....  
.....  
.....

12.  
0–1–2

**Zadanie 13.**

Na mapie zaznaczono epicentrum trzęsienia ziemi w Turcji 6 lutego 2023 roku.



- granice płyt litosfery
- ⊙ epicentrum
- ← kierunki przemieszczania się płyt litosfery

Na podstawie: [www.volcanodiscovery.com](http://www.volcanodiscovery.com)

13.1.

0–1

**Zadanie 13.1. (0–1)**

Rozstrzygnij, który rodzaj trzęsień ziemi spośród podanych poniżej wystąpił w Turcji 6 lutego 2023 roku. Uzasadnij odpowiedź – odnieś się do sytuacji przedstawionej na mapie.

tektoniczne

wulkaniczne

zapadliskowe

Rozstrzygnięcie: .....

Uzasadnienie:

.....

.....

.....

.....

.....



**Zadanie 13.2. (0–1)**

Poniżej podano wybrane informacje o skutkach trzęsienia ziemi, które wystąpiło 6 lutego 2023 roku w miejscu zaznaczonym na mapie.

W Turcji w wyniku trzęsienia ziemi zginęło ponad 31 tys. osób, a w Syrii – co najmniej 5 tys. W wyniku wstrząsów uległo całkowitemu zniszczeniu lub zostało poważnie uszkodzonych około 42 tys. budynków. Straty oszacowano na 84 mld USD.

Na podstawie: [www.rp.pl](http://www.rp.pl)

**Podaj dwie przyczyny demograficzne lub społeczno-gospodarcze, które przyczyniły się do dużej liczby ofiar oraz do wysokich strat materialnych.**

1. ....

2. ....

13.2.

0–1

**Zadanie 14. (0–1)**

Na fotografii przedstawiono jeden z typów wybrzeży.



Na podstawie: [www.odkryjpomorze.pl](http://www.odkryjpomorze.pl)

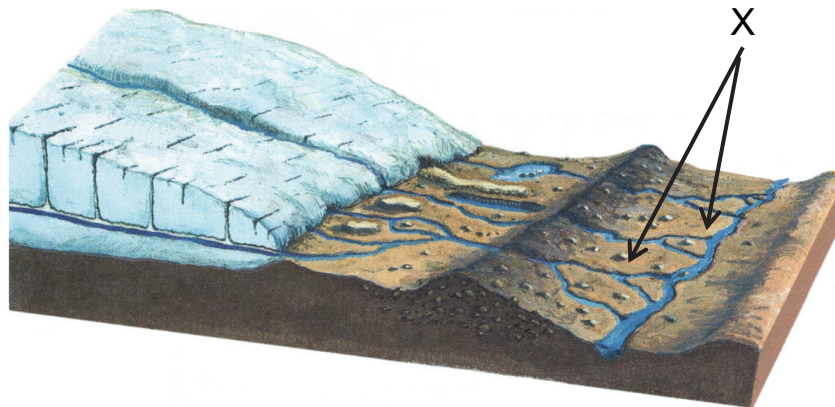
**Dokończ zdanie. Wybierz odpowiedź A albo B oraz odpowiedź 1., 2. albo 3.**

Typ wybrzeża przedstawiony na fotografii powstał w wyniku

<b>A.</b>	abrazji,	podczas której zachodzi	<b>1.</b>	osadzanie materiału skalnego na brzegu przez fale morskie.
			<b>2.</b>	spelzywanie materiału i powstawanie wału brzegowego.
<b>B.</b>	akumulacji,		<b>3.</b>	obrywanie materiału skalnego i cofanie się brzegu morskiego.

**Zadanie 15.**

Na rysunku przedstawiono wybrane formy rzeźby polodowcowej. Literą X oznaczono obszar występowania sandrów.



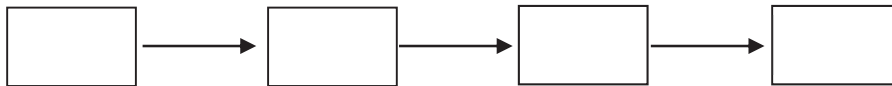
Na podstawie: M. Więckowski, *Odkrywamy świat*, Warszawa 2002.

**Zadanie 15.1. (0–1)**

Literami A–D oznaczono wybrane etapy powstawania sandrów.

- A. Postój lub recesja lądolodu.
- B. Powstanie stożków napływowych.
- C. Wypływ wód z topniejącego lądolodu.
- D. Akumulacja żwirów i piasków wodnolodowcowych.

Uzupełnij model przyczynowo-skutkowy, tak aby przedstawiał proces powstawania sandrów. Wpisz w puste kratki litery, którymi oznaczono odpowiednie etapy.



**Zadanie 15.2. (0–2)**

Wyjaśnij, dlaczego na terenie Polski ryny polodowcowe mają przebieg zbliżony do południkowego, a pradolina – przebieg zbliżony do równoleżnikowego.

Wyjaśnienie przebiegu rynien polodowcowych: .....

.....

.....

.....

Wyjaśnienie przebiegu pradolin: .....

.....

.....

.....



### Zadanie 16. (0–2)

Na fotografii wykonanej w Afryce przedstawiono krajobraz strefowej formacji roślinnej.



Na podstawie: [www.depositphotos.com](http://www.depositphotos.com)

**Uzupełnij zdania. Wpisz w luki właściwe określenia, wybrane spośród podanych w nawiasach.**

Najniższe przepływy w roku hydrologicznym w takich rzekach, jak przedstawiona na fotografii, występują w Afryce w *(tych samych / różnych)* .....  
miesiącach po obu stronach równika.

Rzeka przedstawiona na fotografii jest klasyfikowana ze względu na dostępność wody w korycie w ciągu roku jako *(epizodyczna / okresowa)* .....

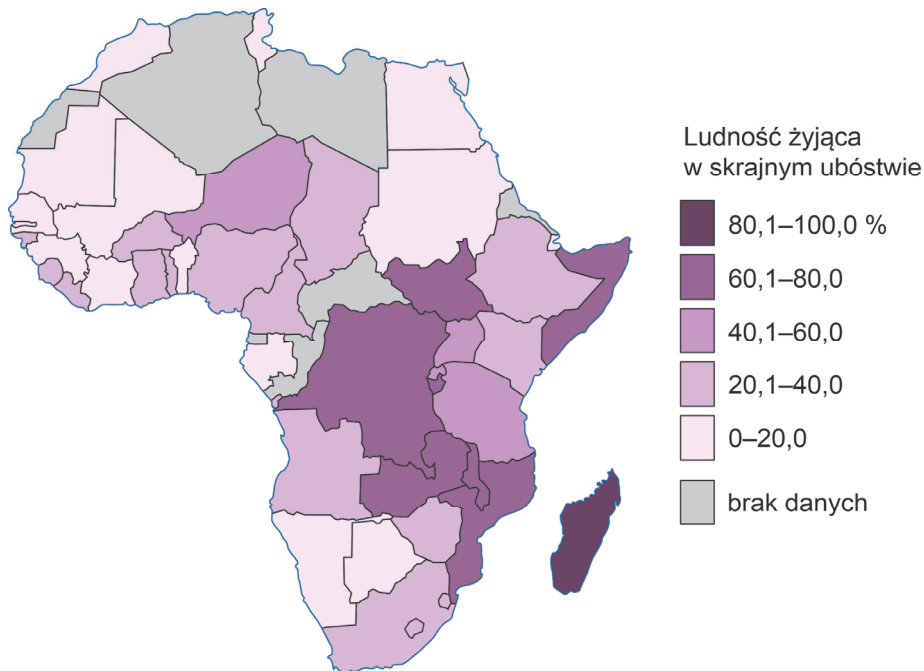
Na obszarze porośniętym formacją roślinną przedstawioną na fotografii dominują gleby *(ferralitowe / kasztanowe)* .....

16.

0–1–2

**Zadanie 17.**

Na mapie Afryki przedstawiono odsetek ludności w 2017 roku żyjącej w skrajnym ubóstwie, zdefiniowanym jako życie poniżej granicy ubóstwa wynoszącej 2,5 USD dziennie.



Na podstawie: [www.ourworldindata.org](http://www.ourworldindata.org)

17.1.

0–1

**Zadanie 17.1. (0–1)**

Uporządkuj państwa wymienione poniżej według odsetka ludności żyjącej w skrajnym ubóstwie – od wartości najniższej do wartości najwyższej. Wpisz w puste kratki nazwy odpowiednich państw.

Angola

Egipt

Madagaskar

Somalia

odsetek najniższy

odsetek najwyższy

→  →  →

17.2.

0–1

**Zadanie 17.2. (0–1)**

Przedstaw dwa uwarunkowania demograficzne lub społeczno-gospodarcze, które przyczyniają się do występowania odsetka powyżej 60 % ludności żyjącej w skrajnym ubóstwie w Afryce.

1. ....

.....

.....

.....

2. ....

.....

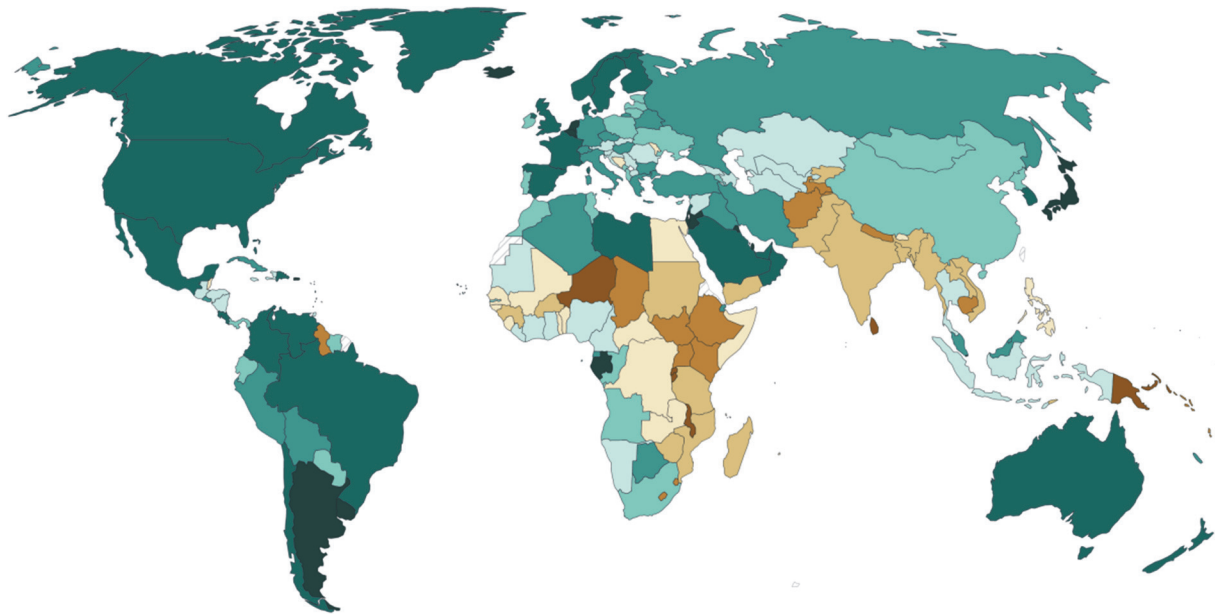
.....

.....

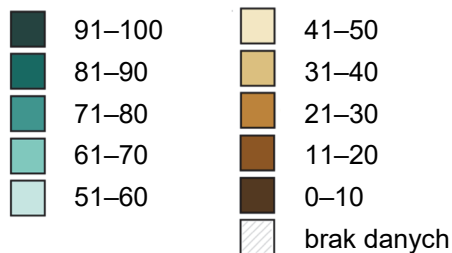


### Zadanie 18. (0–2)

Na mapie świata przedstawiono wartość wskaźnika urbanizacji poszczególnych państw w 2020 roku.



Udział ludności miejskiej w ogólnej liczbie mieszkańców w %



Na podstawie: [www.ourworldindata.org](http://www.ourworldindata.org)

**Uzupełnij zdania. Wpisz w luki właściwe określenia wybrane spośród podanych w nawiasach.**

Wartość wskaźnika urbanizacji powyżej 90 % współwystępuje z wartością PKB powyżej 30 000 USD na 1 mieszkańca według parytetu siły nabywczej w przypadku (*Japonii / Włoch*)

.....

Niski wskaźnik urbanizacji jest charakterystyczny dla państw, w których udział pracujących w I sektorze gospodarki jest (*niski / wysoki*) .....

Reurbanizacja jest współcześnie procesem charakterystycznym dla miast położonych w (*Czadzie / Wielkiej Brytanii*) .....

18.

0–1–2

**Zadanie 19. (0–2)**

W tabeli przedstawiono dane odnoszące się do struktury zatrudnienia (w %) w przemyśle według sektorów i sekcji w Polsce w wybranych latach.

Sektory	Zatrudnienie w przemyśle ogółem		Zatrudnienie w sekcjach przemysłu w sektorze			
			publicznym		prywatnym	
	1995	2022	1995	2022	1995	2022
górnictwo i wydobywanie	9,6	4,0	96,9	56,1	3,1	43,9
przetwórstwo przemysłowe	83,2	87,3	40,0	1,7	60,0	98,3
zaopatrywanie w energię elektryczną, w gaz i w wodę	7,2	8,7	96,3	52,9	3,7	47,1
ogółem	100	100	49,5	8,3	50,5	91,7

Na podstawie: *Rocznik Statystyczny Pracy 2023; Rocznik Statystyczny RP 1998*, [www.stat.gov.pl](http://www.stat.gov.pl)

**Przedstaw dwie przyczyny zmian struktury zatrudnienia w sektorze prywatnym w okresie, do którego odnosi się tabela.**

- .....  
.....  
.....  
.....  
.....  
.....
- .....  
.....  
.....  
.....  
.....



**Zadanie 20. (0–2)**

W tabeli przedstawiono dane odnoszące się do użytkowania ziemi w dwóch wybranych województwach w Polsce w 2025 roku.

Województwo	Udział użytków rolnych w ogólnej powierzchni województwa w %
lubelskie	70,1
opolskie	63,7

Na podstawie: *Rocznik Statystyczny Rolnictwa 2025*, [www.stat.gov.pl](http://www.stat.gov.pl)

**Uzasadnij, że przyrodnicze czynniki rozwoju rolnictwa sprzyjają wysokiemu udziałowi użytków rolnych w ogólnej powierzchni województw wymienionych w tabeli. W przypadku każdego z województw odnieś się do innego czynnika.**

20.  
0–1–2

Województwo lubelskie:

.....

.....

.....

.....

.....

.....

Województwo opolskie:

.....

.....

.....

.....

.....

.....

### Zadanie 21.

Na mapie Polski przedstawiono towarowość produkcji rolniczej.



Na podstawie: [www.zpe.gov.pl](http://www.zpe.gov.pl)

Więcej arkuszy znajdziesz na stronie: [arkusze.pl](http://arkusze.pl)

21.1.

0-1-2

### Zadanie 21.1. (0-2)

**Przedstaw po jednym pozaprzyrodniczym czynniku rozwoju rolnictwa, wpływającym na towarowość produkcji rolniczej w województwie wielkopolskim i w województwie podkarpackim. W przypadku każdego z województw odnieś się do innego czynnika. Nie odnoś się do poziomu mechanizacji.**

Województwo wielkopolskie:

.....  
.....

Województwo podkarpackie:

.....  
.....



**Zadanie 21.2. (0–1)**

W tabeli przedstawiono dane o towarowej produkcji rolniczej oraz o powierzchni użytków rolnych w ha przypadającej na 1 ciągnik rolniczy w 2021 roku w wybranych województwach.

Województwo	Produkcja towarowa (Polska = 100)		Powierzchnia użytków rolnych w ha na 1 ciągnik rolniczy
	roślinna	zwierzęca	
warmińsko-mazurskie	3,1	6,2	20,0
	14,0	20,6	11,5
	12,9	4,4	8,0

Na podstawie: *Rocznik Statystyczny Rolnictwa 2023*, [www.stat.gov.pl](http://www.stat.gov.pl)

Uzupełnij powyższą tabelę. Wpisz w puste komórki nazwy właściwych województw, wybrane spośród podanych poniżej.

lubelskie

śląskie

wielkopolskie

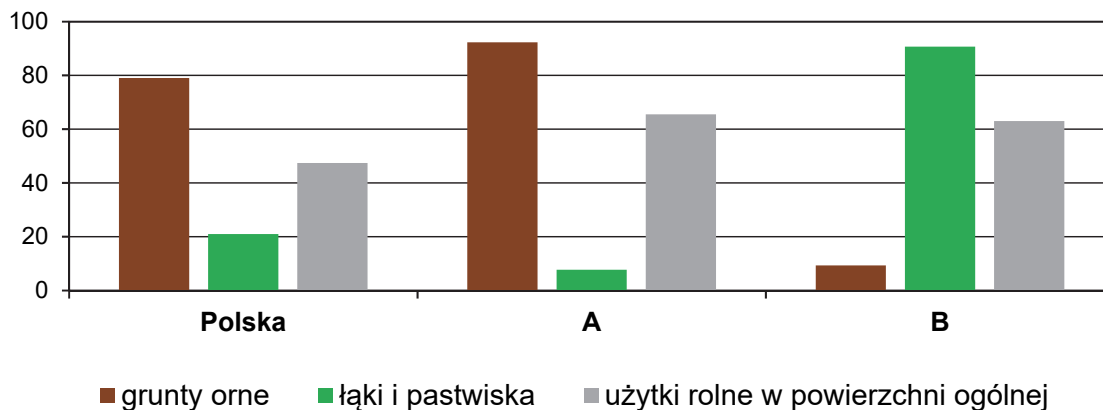
21.2.

0–1

**Zadanie 22. (0–2)**

Na wykresie przedstawiono informacje o użytkach rolnych w wybranych krajach świata.

Udział gruntów ornych oraz łąk i pastwisk w użytkach rolnych w %  
oraz udział użytków rolnych w powierzchni ogólnej w %



Na podstawie: *Rocznik Statystyki Międzynarodowej 2023*, [www.stat.gov.pl](http://www.stat.gov.pl)

Wpisz w odpowiednie miejsca nazwy krajów oznaczonych literami A i B na wykresie. Nazwy krajów wybierz spośród podanych poniżej.

Dania

Irlandia

Kanada

Norwegia

A. ....

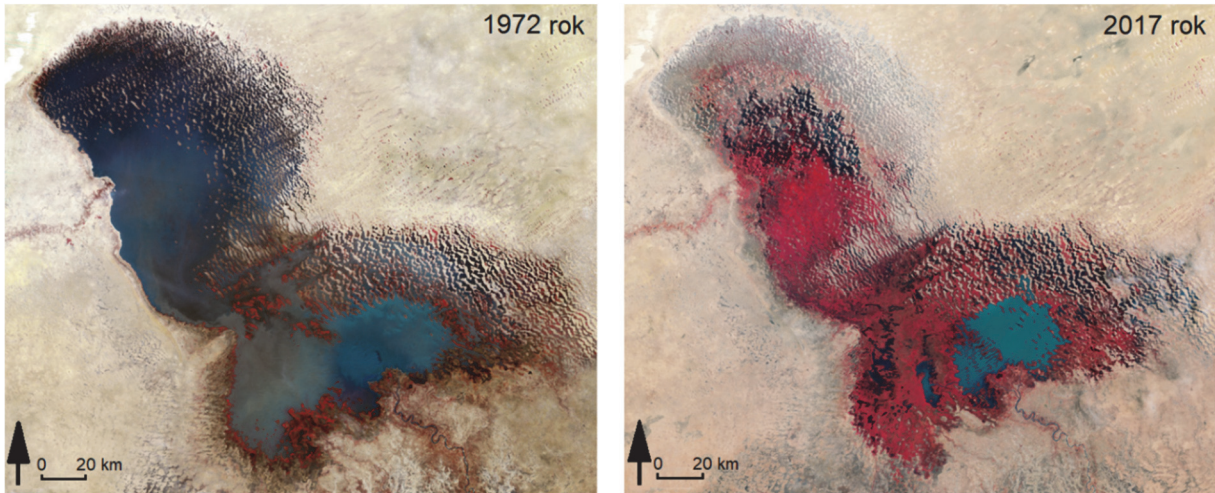
B. ....

22.

0–1–2

**Zadanie 23.**

Na zdjęciach satelitarnych wykonanych w 1972 r. i w 2017 r. w tej samej porze roku przedstawiono jezioro Czad, położone w Sahelu, w Afryce. Zdjęcia wykonano z wykorzystaniem promieniowania w zakresie widzialnym i podczerwonym.



Na podstawie: [www.earthobservatory.nasa.gov](http://www.earthobservatory.nasa.gov)

23.1.

0-1-2

**Zadanie 23.1. (0-2)**

Przedstaw trzy czynniki – przyrodnicze lub antropogeniczne – które przyczyniły się do zmian powierzchni jeziora Czad.

1. ....
2. ....
3. ....

23.2.

0-1

**Zadanie 23.2. (0-1)**

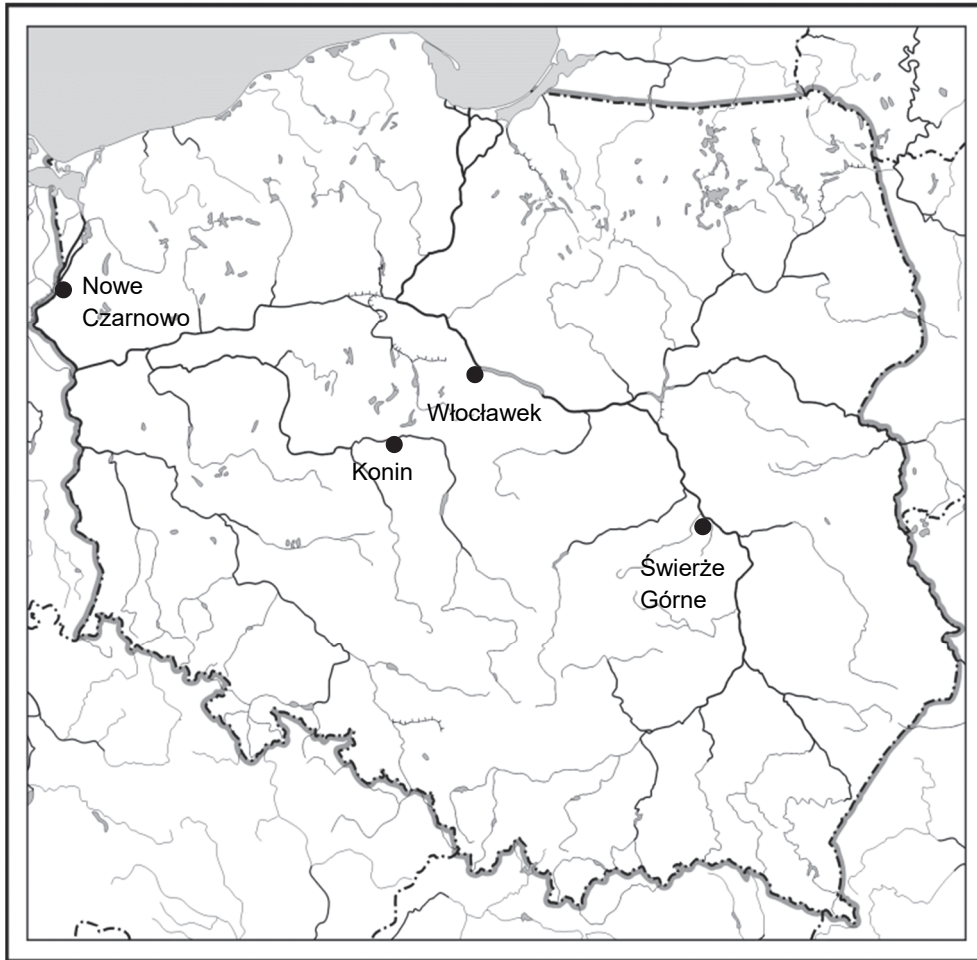
Przedstaw dwa skutki społeczno-gospodarcze dla funkcjonowania gospodarki lokalnej, które mogą być spowodowane zmianą powierzchni jeziora Czad.

1. ....
2. ....



**Zadanie 24. (0–2)**

Na mapie oznaczono lokalizację czterech wybranych elektrowni w Polsce.



**Wpisz nazwy dwóch miejscowości – spośród podanych na mapie – w których znajdują się elektrownie opalane węglem kamiennym, a następnie podaj dwa czynniki lokalizacji elektrowni opalanych węglem kamiennym w Polsce.**

24.
0–1–2

Miejscowości:

..... i .....

Czynniki lokalizacji:

1. ....

.....

.....

2. ....

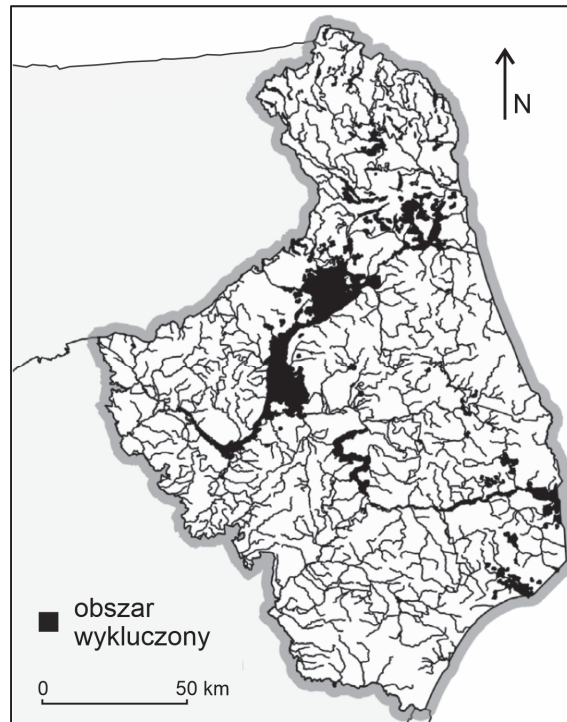
.....

.....

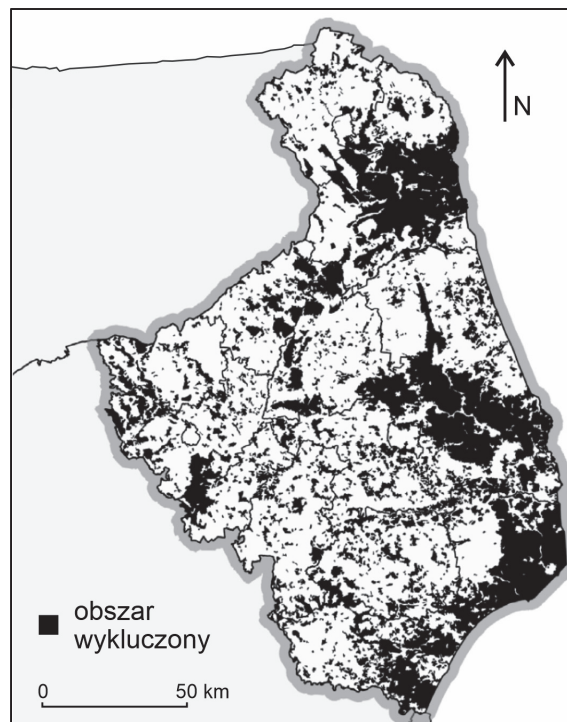
### Zadanie 25. (0–3)

Na mapach oznaczonych numerami 1 i 2 przedstawiono obszary występowania wybranych przeszkód utrudniających budowę elektrowni wiatrowych w województwie podlaskim.

Mapa 1. Wody powierzchniowe, mokradła



Mapa 2. Lasy



Na podstawie: Ł. Kolendo, *Przestrzenno-środowiskowe determinanty rozwoju energetyki wiatrowej w województwie podlaskim*, „Ekonomia i Środowisko” 3, 2015.

**Wykaż na przykładzie województwa podlaskiego wpływ dwóch czynników przyrodniczych ograniczających lokalizację elektrowni wiatrowych i dwóch czynników pozaprzyrodniczych sprzyjających ich lokalizacji. Dla każdego z czynników przedstaw właściwe powiązanie przyczynowo-skutkowe.**

Czynniki ograniczające:

1. ....  
.....  
.....  
.....  
.....  
.....
2. ....  
.....  
.....  
.....  
.....  
.....

Czynniki sprzyjające:

1. ....  
.....  
.....  
.....  
.....  
.....
2. ....  
.....  
.....  
.....  
.....  
.....

## Zadanie 26.

Poniżej przedstawiono tekst o wybranych obszarach świata.

Wspólnym komponentem monokultur turystycznych jest ponadprzeciętne uzależnienie od walorów turystycznych, które nierzadko stanowią jedyne bogactwo danego terytorium, co z kolei skutkuje pełnym ukierunkowaniem gospodarki na eksport usług turystycznych. Państwa zaliczane do tej grupy w ciągu ostatnich 40 lat cechowały się wysokimi, ale bardzo różnymi wartościami udziału turystyki w PKB: od 15 do 78 %. Do przykładów takich monokultur należą: Bahamy, państwa Karaibów, Seszele, Malediwy, Cypr, czy też Malta. Negatywnym zjawiskiem, jakie towarzyszy monokulturom turystycznym, jest ich trwałość, w rozumieniu braku zdolności do uruchamiania impulsów pobudzających większe różnicowanie gospodarcze.

Na podstawie: W. Kędziorek, *Ekonomiczne efekty międzynarodowej wymiany turystycznej na rozwój gospodarczy w skali globalnej i regionalnej*, „Nauki Ekonomiczne” 26, 2017.

26.1.

0–1

### Zadanie 26.1. (0–1)

**Przetwórz dwie wspólne cechy powyższych przykładów monokultur, inne niż wymienione w tekście, sprzyjające podanemu powyżej udziałowi turystyki w PKB.**

1. ....

.....

2. ....

.....

26.2.

0–1

### Zadanie 26.2. (0–1)

**Przedstaw dwa możliwe negatywne skutki ekonomiczne, inne niż wymienione w tekście, wynikające z podanego powyżej udziału turystyki w tworzeniu PKB.**

1. ....

.....

.....

.....

2. ....

.....

.....

.....



**Zadanie 27. (0–1)**

W tabeli wymieniono pięć największych portów morskich świata pod względem rocznych obrotów ładunków w 2020 roku.

Lp.	Nazwa portu	Państwo	Roczne obroty ładunkowe w mln ton
1.	Ningbo-Zhoushan	Chiny	1172,4
2.	Szanghaj	Chiny	651,9
3.	Kanton	Chiny	612,4
4.	Qingdao	Chiny	604,6
5.	Singapur	Singapur	590,7

Na podstawie: [www.stat.gov.pl](http://www.stat.gov.pl)

Na mapie oznaczono wymienione porty numerami odpowiadającymi liczbom porządkowym w tabeli.



Podaj dwa wspólne czynniki społeczne lub gospodarcze, które wpłynęły na rozwój największych portów Chin i Singapuru.

1. ....  
.....
2. ....  
.....

27.  
0–1

**Zadanie 28. (0–1)**

Na mapie kolorem czerwonym zaznaczono jeden z regionów występowania konfliktów na kontynencie azjatyckim.



Na podstawie: *Położenie na mapie Indii* (CC BY-SA 3.0).

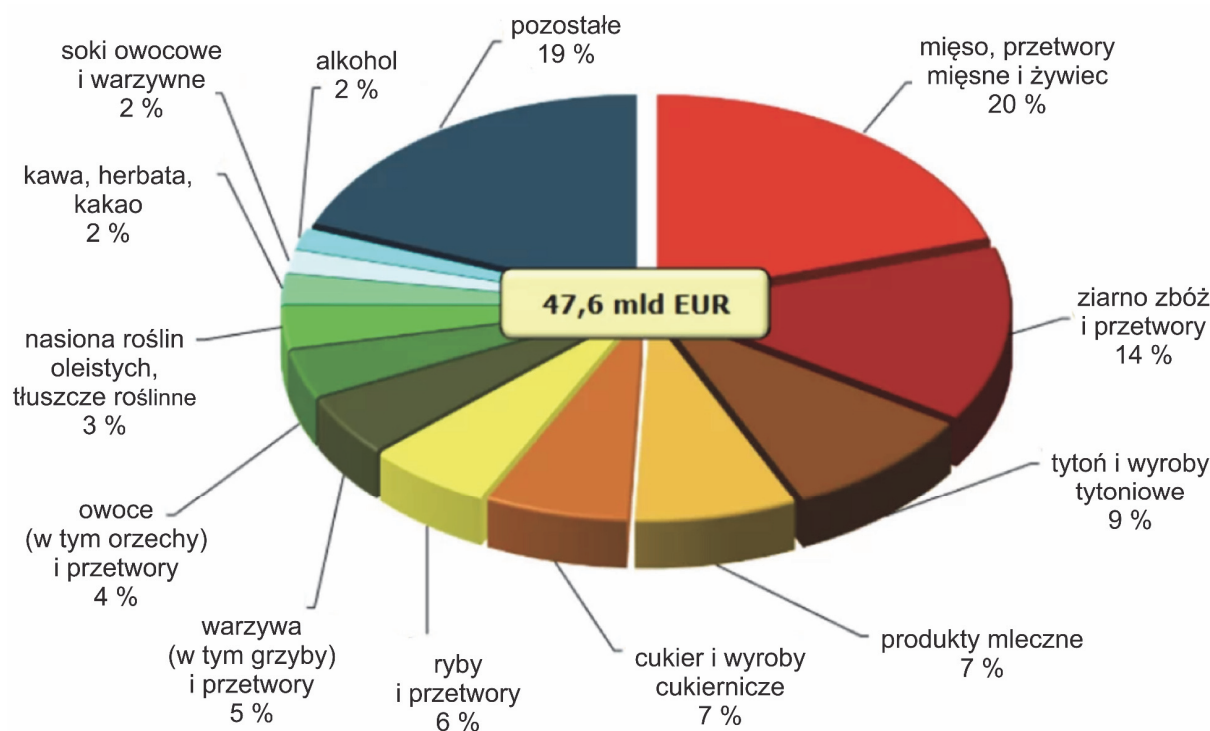
**Dokończ zdanie. Wybierz odpowiedź A albo B oraz odpowiedź 1., 2. albo 3.**

Na mapie czerwonym kolorem oznaczono region konfliktu

<b>A.</b>	chińsko-tybetańskiego,	spowodowanego	<b>1.</b>	konfliktem religijnym między hinduistami a buddystami.
			<b>2.</b>	sporem terytorialnym między dwoma narodami.
<b>B.</b>	indyjsko-pakistańskiego,		<b>3.</b>	walką o dostęp do złóż ropy naftowej.

### Zadanie 29. (0–1)

Na wykresie przedstawiono strukturę towarową polskiego eksportu rolno-spożywczego w 2022 roku.



Na podstawie: [www.agroprofil.pl](http://www.agroprofil.pl)

**Rozstrzygnij, która grupa towarów rolno-spożywczych jest w całości reeksportowana z Polski. Uzasadnij odpowiedź.**

Rozstrzygnięcie:

.....

Uzasadnienie:

.....  
.....  
.....  
.....  
.....

29.

0–1

30.

0-1

**Zadanie 30. (0-1)**

**Przedstaw dwie korzystne zmiany dla środowiska geograficznego, wynikające z transformacji energetycznej.**

1. ....

.....

.....

.....

.....

2. ....

.....

.....

.....

.....

Więcej arkuszy znajdziesz na stronie: [arkusze.pl](http://arkusze.pl)



## **BRUDNOPIS (*nie podlega ocenie*)**

Więcej arkuszy znajdziesz na stronie: [arkusze.pl](http://arkusze.pl)

# GEOGRAFIA

Poziom rozszerzony

*Formuła 2023*



# GEOGRAFIA

Poziom rozszerzony

*Formuła 2023*



# GEOGRAFIA

Poziom rozszerzony

*Formuła 2023*

