

WYPEŁNIA ZDAJĄCY

KOD

--	--	--

PESEL

--	--	--	--	--	--	--	--	--	--	--	--

Miejsce na naklejkę.

Sprawdź, czy kod na naklejce to
M-100.

Jeżeli tak – przyklej naklejkę.
Jeżeli nie – zgłoś to nauczycielowi.

Egzamin maturalny

Formuła 2023

HISTORIA SZTUKI

Poziom rozszerzony

Symbol arkusza

MHSP-R0-**100**-2605

DATA: **13 maja 2026 r.**

GODZINA ROZPOCZĘCIA: **14:00**

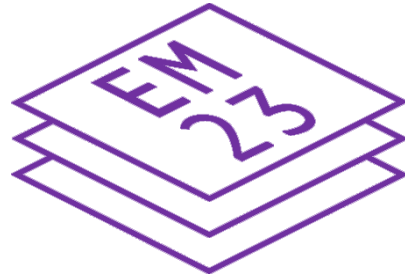
CZAS TRWANIA: **180 minut**

LICZBA PUNKTÓW DO UZYSKANIA: **60**





Przed rozpoczęciem pracy z arkuszem egzaminacyjnym

1. Sprawdź, czy nauczyciel przekazał Ci **właściwy arkusz egzaminacyjny**, tj. arkusz we **właściwej formule**, z **właściwego przedmiotu** na **właściwym poziomie**.
2. Jeżeli przekazano Ci **niewłaściwy** arkusz – natychmiast zgłoś to nauczycielowi. Nie rozrywaj banderol.
3. Jeżeli przekazano Ci **właściwy** arkusz – rozerwij banderole po otrzymaniu takiego polecenia od nauczyciela. Zapoznaj się z instrukcją na stronie 2.





Instrukcja dla zdającego

1. Sprawdź, czy arkusz egzaminacyjny zawiera 29 stron (zadania 1–13).
Ewentualny brak zgłoś przewodniczącemu zespołu nadzorującego egzamin.
2. Na pierwszej stronie arkusza oraz na karcie odpowiedzi wpisz swój numer PESEL i przyklej naklejkę z kodem.
3. Symbol  zamieszczony przy zadaniu zamkniętym oznacza, że rozwiązanie tego zadania musisz przenieść na kartę odpowiedzi. Ocenie podlegają wyłącznie odpowiedzi zaznaczone na karcie odpowiedzi.
4. Odpowiedzi do zadań zamkniętych oznaczonych symbolem  zaznacz na karcie odpowiedzi w części przeznaczony dla zdającego:
 - zamaluj  pola do tego przeznaczone
 - błędne zaznaczenie otocz kółkiem  i zaznacz właściwe.
5. Odpowiedzi do pozostałych zadań zapisz w miejscu na to przeznaczonym przy każdym zadaniu.
6. Pisz czytelnie. Używaj długopisu/pióra tylko z czarnym tuszem/atramentem.
7. Nie używaj korektora, a błędne zapisy wyraźnie przekreśl.
8. Nie wpisuj żadnych znaków w tabelkach przeznaczonych dla egzaminatora. Tabelki są umieszczone na marginesie przy wybranych zadaniach.
9. Pamiętaj, że zapisy w brudnopisie nie będą oceniane.



**Zadania egzaminacyjne są wydrukowane
na następnych stronach.**

Zadanie 1.

Przyjrzyj się poniższej reprodukcji, przedstawiającej rzymską kopię niezachowanego greckiego oryginału.



www.wikipedia.com, CC BY 2.5

Więcej arkuszy znajdziesz na stronie: arkusze.pl

1.1.

0-1

Zadanie 1.1. (0-1)

Podaj imię ukazanej postaci i wskaż jeden atrybut, widoczny na reprodukcji, który pozwala zidentyfikować tę postać.

Imię postaci:

Atrybut:

1.2.

0-1

Zadanie 1.2. (0-1)

Podaj autora oryginalnej greckiej rzeźby, której kopię przedstawiono powyżej, i określ okres w sztuce greckiej lub wiek, w którym powstało dzieło.

Autor:

Okres w sztuce greckiej lub wiek powstania dzieła:



Zadanie 1.3. (0–2)

Nazwij technikę, którą wykonano oryginalną grecką rzeźbę, i wyjaśnij, na czym ta technika polegała.

Nazwa techniki:

Wyjaśnienie:

.....

.....

Zadanie 1.4. (0–1)

Oceń prawdziwość poniższych stwierdzeń. Wybierz P, jeśli stwierdzenie jest prawdziwe, albo F – jeśli stwierdzenie jest fałszywe.

Oryginalna rzeźba była umieszczona wewnątrz Partenonu.	P	F
Ukazana postać stoi w pozie kontrapostu.	P	F

1.3.

0–1–2

--

Zadanie 2.

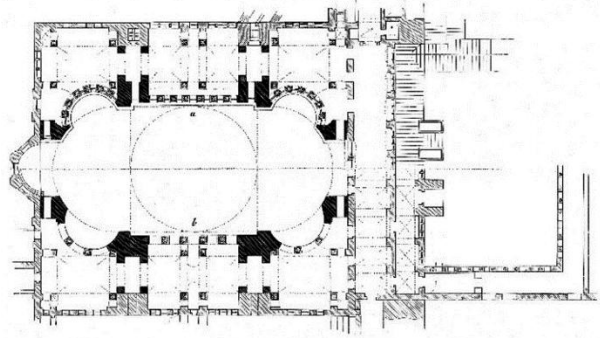
Przyjrzyj się poniższej fotografii i rysunkom przedstawiającym tę samą budowlę.

Widok wnętrza



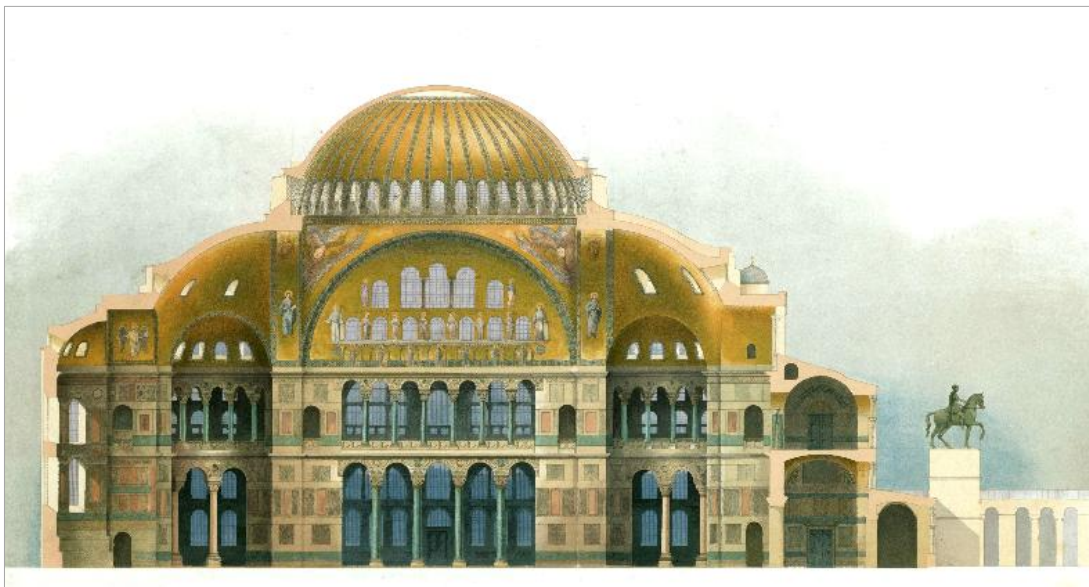
RndmCrs, CC0 1.0

Plan budowli



www.wikipedia.org

Rekonstrukcja wnętrza (w przekroju)



www.wikipedia.org

Zadanie 2.1. (0–1)

Podaj nazwę tej budowli oraz nazwę miasta, w którym się ona znajduje.

Nazwa budowli:

Miasto:

2.1.

0–1

Zadanie 2.2. (0–1)

Określ krąg kulturowy lub styl w sztuce, w którym powstała ta budowla, oraz podaj główną funkcję, którą pierwotnie pełniła ta budowla.

Krąg kulturowy lub styl w sztuce:

Pierwotna funkcja budowli:

2.2.

0–1

Zadanie 2.3. (0–2)

Wymień trzy cechy bryły tej budowli.

-
-
-

2.3.

0–1–2

Zadanie 3. (0–2)

Przyjrzyj się poniższym reprodukcjom.

Dzieło A

Anonimowy mistrz, *Dyptyk z Wilton House*



www.commonswikimedia.org

Dzieło B

Martin Schongauer, *Pokłon pasterzy*



www.commonswikimedia.org

Rozstrzygnij, które z dzieł – A czy B – zostało zainspirowane XV-wiecznym malarstwem niderlandzkim. Uzasadnij swoją odpowiedź, odnosząc się do dwóch cech formalnych wybranego dzieła.

3.
0-1-2

Rozstrzygnięcie:

Uzasadnienie:

.....

.....

.....

.....

.....

.....

Zadanie 4.

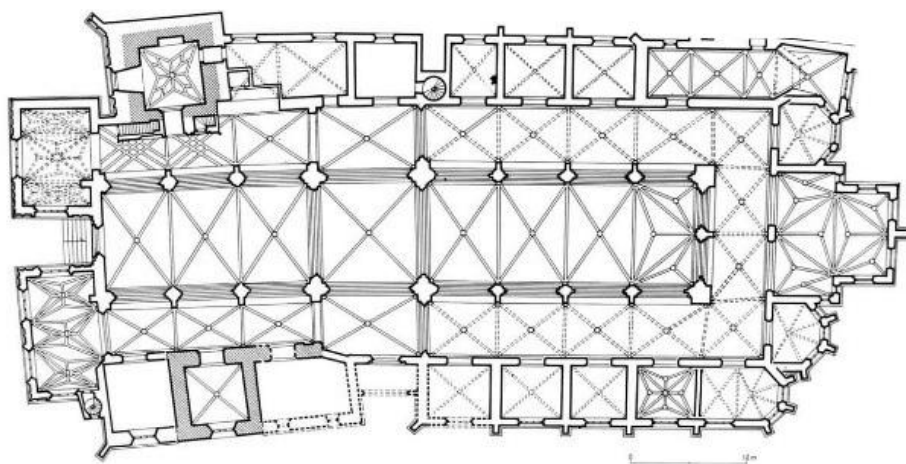
Przyjrzyj się poniższej fotografii i planowi budowli.

Bryła budowli



Jar.ciurus, CC BY-SA 3.0 pl

Plan budowli



www.medievalheritage.eu

Zadanie 4.1. (0–1)

Podaj nazwę tej budowli oraz nazwę miasta, w którym się ona znajduje.

Nazwa budowli:

Miasto:

4.1.

0–1

Zadanie 4.2. (0–2)

Podaj nazwy trzech stylów architektonicznych (okresów stylistycznych), które reprezentuje bryła budowli przedstawionej na fotografii.

1.

2.

3.

4.2.

0–1–2

Zadanie 4.3. (0–2)

Wymień trzy cechy planu tej budowli.

•

.....

•

.....

•

.....

4.3.

0–1–2

Zadanie 5.

Przyjrzyj się poniższej reprodukcji.



www.commonswiki.org

Więcej arkuszy znajdziesz na stronie: arkusze.pl

5.1.

Zadanie 5.1. (0–1)

0–1

Podaj autora i tytuł tego dzieła.

Autor:

Tytuł:



Zadanie 5.2. (0–2)

Wymień trzy cechy kompozycji tego dzieła.

-
-
-

5.2.
0–1–2

Zadanie 5.3. (0–2)

Wymień trzy sposoby ukazania głębi na tym obrazie.

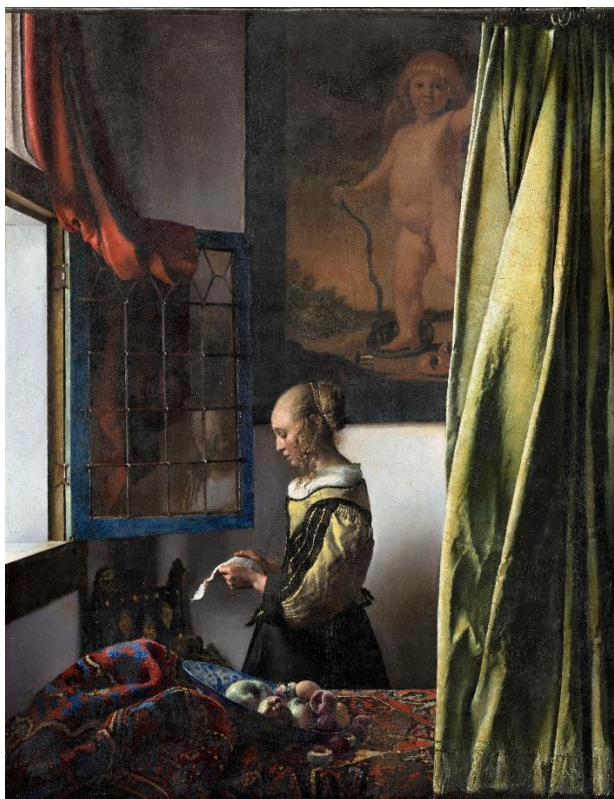
-
-
-

5.3.
0–1–2

Zadanie 6.

Przyjrzyj się poniższym reprodukcjom przedstawiającym dzieła tego samego artysty.

Dzieło A



www.commonswiki.org

Dzieło B



www.commonswiki.org

Zadanie 6.1. (0–1)

Podaj autora przedstawionych dzieł oraz nazwę gatunku malarskiego, który reprezentują te dzieła.

Autor:

Gatunek malarski:

6.1.
0–1

Zadanie 6.2. (0–1)

Podaj nazwę kraju oraz wiek, w którym tworzył autor przedstawionych dzieł.

Kraj:

Wiek:

6.2.
0–1

Zadanie 6.3. (0–3)

Na podstawie przedstawionych reprodukcji wymień cztery cechy charakterystyczne dla twórczości autora przedstawionych dzieł.

-
-
-
-

6.3.
0–1– 2–3

Zadanie 7.

Przyjrzyj się poniższym reprodukcjom.

Dzieło A



www.louvre.fr, Stéphane Maréchalle

Dzieło B



www.commons.wikimedia.org

Dzieło C



www.commons.wikimedia.org

Zadanie 7.1. (0–1)

Który z posągów przedstawionych na reprodukcjach A–C powstał najwcześniej?
Podaj oznaczenie literowe dzieła oraz imię przedstawionej postaci.

Najwcześniej powstał posąg:

Imię postaci:

7.1.

0–1

Zadanie 7.2. (0–1)

Uzupełnij tabelę. Umieść literowe oznaczenie dzieła (A, B albo C) przy informacjach odnoszących się do danej reprodukcji.

Informacje dotyczące rzeźby	Literowe oznaczenie dzieła
Autorem dzieła jest Bertel Thorvaldsen.	
Dzieło jest przykładem renesansu karolińskiego.	

7.2.

0–1

Zadanie 8. (0–1)

Przyjrzyj się poniższej fotografii.



CC0 1.0

Dokończ zdanie. Wybierz właściwą odpowiedź spośród podanych.

Ornament widoczny na fotografii to

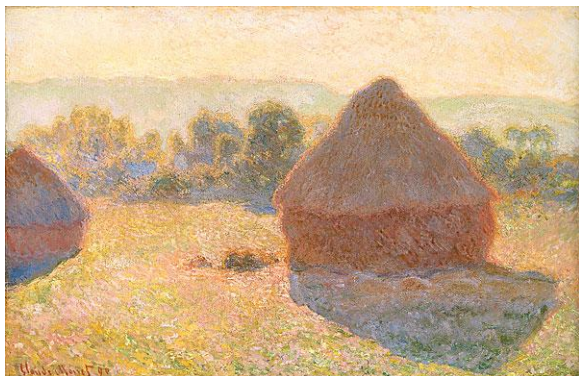
- A. rollwerk.
- B. groteska.
- C. maswerk.
- D. rocaille.

Zadanie 9. (0–3)

Przyjrzyj się reprodukcjom dzieł A–D oraz przeczytaj poniższe teksty źródłowe 1.–4., przedstawiające różne podejścia do pejzażu, charakterystyczne dla kierunków w malarstwie XIX wieku.

Reprodukcje

Dzieło A



www.commonswiki.org

Dzieło B



www.commonswiki.org

Dzieło C



www.commonswiki.org

Dzieło D



www.commonswiki.org

Teksty źródłowe

Tekst 1.

[...] trzeba przedstawiać naturę podług walca, kuli, stożka; całość ujętą w perspektywie, tak aby każda strona przedmiotu lub planu skierowana była do punktu centralnego. Linie równoległe do horyzontu wyznaczają rozciągłość lub odcinek natury [...]. Linie prostopadłe do horyzontu wyznaczają głębię.

Tekst 2.

Zadaniem artysty nie jest wierne odtworzenie wody, nieba, skał i drzew; w naturze mają się odbijać jego dusza i wrażliwość. [...] Muszę całkowicie oddać się otaczającej mnie przyrodzie, zespolić z moimi chmurami i skałami, aby udało mi się pozostać tym, kim jestem. Potrzebuję przyrody, by porozumieć się dzięki niej z Bogiem.

Tekst 3.

Szedłem drogą w towarzystwie dwóch przyjaciół – zachodziło słońce – poczułem nagły przyływ melancholii. Niebo stało się nagle krwistoczerwone. Zatrzymałem się, oparłem o balustradę śmiertelnie znużony – nad miastem i ciemnobłękitnym fiordem rozpościerały się rozlewiska krwi i języki ognia. Przyjaciele szli dalej, a ja drżałem z trwogi i wtedy postyszałem przeciągły krzyk przeszywający powietrze.

Tekst 4.

Co do szczegółów, to w obrazie nic nie musi być ustalone w sposób ostateczny, rzecz bowiem w tym, abyśmy odczuli, że świetlisty blask, który rozjaśnia obraz, lub przeźroczysty cień, który go przesłania, malarz pochwyił w przelocie, niejako w tej samej chwili, gdy widz patrzy na widowisko, na motyw powstały z gamy odbitych i wciąż zmieniających się światła, a ten zapewne nigdy nie wygląda tak samo, lecz drży ożywiony ruchem, światłem, życiem...

Uzupełnij tabelę. Dopasuj dzieła i teksty źródłowe do nazw kierunków. Wpisz oznaczenia literowe dzieł A–D, reprezentujących wymienione kierunki malarstwa, oraz odpowiednie numery tekstów źródłowych 1.–4., opisujących te kierunki.

9.
0–1–
2–3

Nazwa kierunku	Wybrane dzieło	Wybrany tekst źródłowy
romantyzm		
impresjonizm		
postimpresjonizm		

Zadanie 10. (0–2)

Przyjrzyj się poniższym fotografiom przedstawiającym ten sam budynek.

Widok całości



CC BY-SA 4.0

Zbliżenie



Jacek Czubacki,

www.historiamniejznanaizapomniana.wordpress.com

Więcej arkuszy znajdziesz na stronie: arkusze.pl

10.

0–1–2

Określ styl w architekturze, który reprezentuje ta budowla, i wymień dwie cechy tej budowli charakterystyczne dla tego stylu.

Styl:

Cechy:

-
-

Zadanie 11.

Przyjrzyj się poniższej reprodukcji.

Leon Chwistek, *Szermierka*



www.commonswiki.org

Zadanie 11.1. (0–1)

Podaj nazwę grupy artystycznej, do której należał autor przedstawionego dzieła.

.....

11.1.

0–1

Zadanie 11.2. (0–2)

Podaj nazwy dwóch kierunków artystycznych sztuki XX wieku, których cechy można dostrzec w przedstawionym dziele. Uzasadnij swoje odpowiedzi, odnosząc się do cech formalnych przedstawionego dzieła.

Nazwa kierunku 1.:

Uzasadnienie:

.....

.....

Nazwa kierunku 2.:

Uzasadnienie:

.....

.....

11.2.

0–1–2

Więcej arkuszy znajdziesz na stronie: arkusze.pl

Zadanie 12.

Przyjrzyj się poniższym reprodukcjom.

Dzieło A



www.[...].org

Dzieło B



www.wikiart.org

Więcej arkuszy znajdziesz na stronie: arkusze.pl

12.1.

0-1

Zadanie 12.1. (0-1)

Uzupełnij tekst odpowiednimi informacjami tak, aby powstały zdania prawdziwe. Wpisz nazwy nurtów (nazwy odmian malarstwa abstrakcyjnego) reprezentowanych przez dzieła A i B.

W II połowie XX wieku w Stanach Zjednoczonych rozwinął się ekspresjonizm abstrakcyjny.

Do tego ruchu artystycznego należy

reprezentowany przez dzieło A, oraz

reprezentowany przez dzieło B.



Zadanie 12.2. (0–2)

Wybierz jedno z dzieł – A lub B. Podaj autora tego dzieła. Wymień dwie cechy charakterystyczne dla twórczości tego autora widoczne na reprodukcji.

Wybrane dzieło:

Autor:

Cechy twórczości:

-
-

12.2.

0–2

Zadanie 13. (0–20)

Wybierz jeden z poniższych tematów i napisz wypracowanie.

- W wypracowaniu rozważ problem podany w temacie.
- Twoja praca powinna liczyć co najmniej 250 wyrazów.
- Numer wybranego tematu wpisz w wyznaczone miejsce.
- Zapisz wypracowanie w wyznaczonym miejscu, nie pisz na marginesach.

Temat 1.

Między gotykiem a renesansem – tak bardzo często jest charakteryzowana sztuka powstała w XV wieku w Europie. Na podstawie trzech dzieł sztuki omów panoramę zmian zachodzących w sztuce tego stulecia.

Temat 2.

Matka i macierzyństwo jako temat sztuki. Na podstawie trzech dzieł sztuki reprezentujących przynajmniej dwie różne dziedziny artystyczne, omów, jakimi środkami artystycznymi posługiwali się europejscy twórcy różnych epok, by ukazać ten temat.

13.

0–20

Blank sheet with horizontal dotted lines for writing.



BRUDNOPIS (*nie podlega ocenie*)

Więcej arkuszy znajdziesz na stronie: arkusze.pl

Więcej arkuszy znajdziesz na stronie: arkusze.pl

Więcej arkuszy znajdziesz na stronie: arkusze.pl

HISTORIA SZTUKI

Poziom rozszerzony

Formuła 2023



HISTORIA SZTUKI

Poziom rozszerzony

Formuła 2023



HISTORIA SZTUKI

Poziom rozszerzony

Formuła 2023

