

Nazwa kwalifikacji: **Wykonywanie wyrobów tapicerowanych**
Oznaczenie kwalifikacji: **A.10**
Wersja arkusza: **X**

A.10-X-17.06
Czas trwania egzaminu: **60 minut**

EGZAMIN POTWIERDZAJĄCY KWALIFIKACJE W ZAWODZIE
Rok 2017
CZĘŚĆ PISEMNA

Instrukcja dla zdającego

1. Sprawdź, czy arkusz egzaminacyjny zawiera 9 stron. Ewentualny brak stron lub inne usterki zgłoś przewodniczącemu zespołu nadzorującego.
2. Do arkusza dołączona jest KARTA ODPOWIEDZI, na której w oznaczonych miejscach:
 - wpisz oznaczenie kwalifikacji,
 - zamaluj kratkę z oznaczeniem wersji arkusza,
 - wpisz swój numer PESEL*,
 - wpisz swoją datę urodzenia,
 - przyklej naklejkę ze swoim numerem PESEL.
3. Arkusz egzaminacyjny zawiera test składający się z 40 zadań.
4. Za każde poprawnie rozwiązane zadanie możesz uzyskać 1 punkt.
5. Aby zdać część pisemną egzaminu musisz uzyskać co najmniej 20 punktów.
6. Czytaj uważnie wszystkie zadania.
7. Rozwiązania zaznaczaj na KARCIE ODPOWIEDZI długopisem lub piórem z czarnym tuszem/atramentem.
8. Do każdego zadania podane są cztery możliwe odpowiedzi: A, B, C, D. Odpowiada im następujący układ kratek w KARCIE ODPOWIEDZI:

| | | | |
|---|---|---|---|
| A | B | C | D |
|---|---|---|---|

9. Tylko jedna odpowiedź jest poprawna.
10. Wybierz właściwą odpowiedź i zamaluj kratkę z odpowiadającą jej literą – np., gdy wybrałeś odpowiedź „A”:

| | | | |
|-------------------------------------|---|---|---|
| <input checked="" type="checkbox"/> | B | C | D |
|-------------------------------------|---|---|---|

11. Staraj się wyraźnie zaznaczać odpowiedzi. Jeżeli się pomylisz i błędnie zaznaczysz odpowiedź, otocz ją kółkiem i zaznacz odpowiedź, którą uważasz za poprawną, np.

| | | | |
|-------------------------------------|---|---|-------------------------------------|
| <input checked="" type="checkbox"/> | B | C | <input checked="" type="checkbox"/> |
|-------------------------------------|---|---|-------------------------------------|

12. Po rozwiązaniu testu sprawdź, czy zaznaczyłeś wszystkie odpowiedzi na KARCIE ODPOWIEDZI i wprowadziłeś wszystkie dane, o których mowa w punkcie 2 tej instrukcji.

Pamiętaj, że oddajesz przewodniczącemu zespołu nadzorującego tylko KARTĘ ODPOWIEDZI.

Powodzenia!

* w przypadku braku numeru PESEL – seria i numer paszportu lub innego dokumentu potwierdzającego tożsamość

Zadanie 1.

Do wyrobów tapicerowanych medycznych należą:

- A. fotel dentystyczny, materac gimnastyczny i kozetka.
- B. sofa trzyosobowa, koziół gimnastyczny i wersalka.
- C. fotel ginekologiczny, fotel dentystyczny i kozetka.
- D. skrzynia gimnastyczna, fotel ginekologiczny i puf.

Zadanie 2.

Do której grupy mebli zalicza się przedstawiony na rysunku wyrób tapicerowany?

- A. Teatralnych.
- B. Szkolnych.
- C. Przedszkolnych.
- D. Restauracyjnych.



Zadanie 3.

Tapicerka, która po przyłożeniu do powierzchni krążka o średnicy 250 mm obciążenia wynoszącego 80 daN ugnie się nie mniej niż 80 mm, należy do rodzaju

- A. półmiękkich.
- B. półtwardych.
- C. miękkich.
- D. twardych.

Zadanie 4.

Który podzespół w meblach tapicerowanych służy do podpierania rąk osoby siedzącej?

- A. Oparcie.
- B. Siedzisko.
- C. Podglówek.
- D. Podłokietnik.

Zadanie 5.

Która czynność związana jest z wykonywaniem prac dekoratorskich?

- A. Wykonanie tapicerki drzwi samochodowych.
- B. Tapicerowanie kozła gimnastycznego.
- C. Tapicerowanie pufu okrągłego.
- D. Zawieszanie i układanie stor.

Zadanie 6.

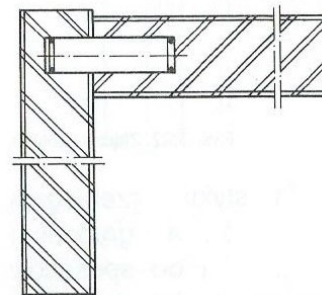
Wartość nominalna wymiaru $75 \pm 0,5$ mm wynosi

- A. 74,5 mm
- B. 75,0 mm
- C. 75,5 mm
- D. 80,0 mm

Zadanie 7.

Który łącznik został użyty do połączenia elementów przedstawionych na rysunku?

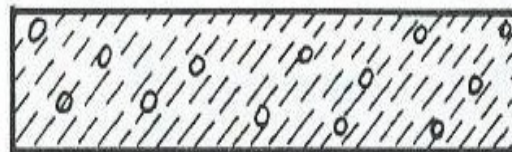
- A. Kołek.
- B. Wkręt.
- C. Zaczep.
- D. Konfirmat.



Zadanie 8.

Rysunek przedstawia oznaczenie graficzne

- A. luźnych materiałów wyściółkowych.
- B. maty szczecinowo-lateksowej.
- C. pianki poliuretanowej.
- D. gumy piankowej.



Zadanie 9.

Na wykonanie podłoża elastycznego fotela i sofy potrzeba odpowiednio: 5,0 m i 12,5 m pasa tapicerskiego. Jeżeli 1 m pasa kosztuje 1,50 zł, to całkowity koszt zakupu pasa tapicerskiego, potrzebnego do wykonania pięciu foteli i dwóch sof wyniesie

- A. 45,00 zł
- B. 57,00 zł
- C. 60,00 zł
- D. 75,00 zł

Zadanie 10.

Pracownik za wykonanie jednego tapczanu otrzymuje 35 zł. Ile wynosi jego miesięczne wynagrodzenie, jeżeli w miesiącu wykonuje pięćdziesiąt tapczanów?

- A. 1 400 zł
- B. 1 550 zł
- C. 1 750 zł
- D. 1 900 zł

Zadanie 11.

Którą przesłonę należy zastosować w celu zmniejszenia widoczności pomieszczenia z zewnątrz, przy jednoczesnym jak najmniejszym ograniczeniu dostępu światła dziennego?

- A. Storeę.
- B. Firanę.
- C. Zasłonę.
- D. Portierę.

Zadanie 12.

Do wykonania podłoża sprężystego wykorzystuje się

- A. pasy parciane.
- B. płytę wiórową.
- C. sprężyny faliste.
- D. pasy tworzywowe.

Zadanie 13.

Które akcesoria są używane podczas tapicerowania drzwi mieszkalnych?

- A. Guziki ozdobne.
- B. Kółka metalowe.
- C. Karnisz drewniany.
- D. Podnośnik sprężynowy.

Zadanie 14.

Do produkcji której formatki stosuje się przedstawioną na rysunku sprężynę?

- A. Koszyczkowej.
- B. Woreczkowej.
- C. Szlarafia.
- D. Bonell.



Zadanie 15.

Pasy tapicerskie łączy się z drewnianą ramą za pomocą

- A. nici i igły półokrągłej.
- B. skobli i młotka tapicerskiego.
- C. wkrętów i wkrętarki akumulatorowej.
- D. zszywek i zszywacza pneumatycznego.

Zadanie 16.

Którą warstwę tapicerską wykonuje się po przybiciu formatki sprężynowej do ramy?

- A. Nośną.
- B. Pokryciową.
- C. Wyściełającą.
- D. Sprężynującą

Zadanie 17.

Brak zachowania szczególnej ostrożności podczas cięcia tektury gilotyną ręczną może być przyczyną

- A. utraty wzroku.
- B. skaleczenia dłoni.
- C. urazu kręgosłupa.
- D. uszkodzenia słuchu.

Zadanie 18.

Podczas zakładania igły w maszynie do szycia koło napędowe powinno być tak ustawione, aby igielnica znalazła się

- A. w najniższym położeniu.
- B. w najwyższym położeniu.
- C. na równej wysokości z opuszczoną stopką.
- D. na równej wysokości z podniesioną stopką.

Zadanie 19.

Mankamenty mało wpływające na wygląd i użytkowanie tkaniny, które można usunąć lub ograniczyć ich widoczność, zalicza się do błędów

- A. nie zasadniczych.
- B. rozproszonych.
- C. zasadniczych.
- D. częściowych.

Zadanie 20.

Tkaniny tapicerskie podczas magazynowania należy układać na

- A. ażurowych regałach.
- B. podestach w chłodni.
- C. posadzce podłogowej.
- D. półkach w szczelnych szafach.

Zadanie 21.

Do grupy uszkodzeń wewnętrznych w meblach tapicerowanych należą:

- A. pęknięcia szwów, przerwanie pasa i odbarwienia tkaniny.
- B. rozdarcia tkaniny, pęknięcia ramiaka i zabrudzenia podbitki.
- C. przerwanie pasa, pęknięcia sprężyny i zdeformowanie wyściółki.
- D. przetarcia tkaniny, zdeformowanie wyściółki i pęknięcie ramiaka.

Zadanie 22.

Podczas naprawy fotela zużyto 0,7 kg luźnych materiałów wyściółkowych. Jeżeli 1 kg materiałów kosztuje 30 zł, to całkowity koszt wymiany wyściółki w czterech fotelach wyniósł

- A. 63 zł
- B. 70 zł
- C. 84 zł
- D. 90 zł

Zadanie 23.

Pracownik za wykonanie naprawy jednego tapczanu otrzymuje 84 zł. Ile tapczanów musi naprawić pracownik, aby jego wynagrodzenie wyniosło 1 680 zł?

- A. 20 tapczanów
- B. 22 tapczany
- C. 24 tapczany
- D. 26 tapczanów

Zadanie 24.

Koszt materiałów potrzebnych do wykonania naprawy sofy wynosi 650 zł, robocizna 95 zł, a pozostałe koszty 8 zł. Jaki jest całkowity koszt naprawy sofy?

- A. 658 zł
- B. 745 zł
- C. 753 zł
- D. 822 zł

Zadanie 25.

Zapotrzebowanie na tkaninę dekoracyjną, potrzebną do naprawy narożnika kuchennego wynosi 5 m. Przyjęto, że na naddatki i szwy zapotrzebowanie należy zwiększyć o 10%. Jeżeli 1 m tkaniny kosztuje 36 zł, to koszt jej zakupu wyniesie

- A. 172 zł
- B. 180 zł
- C. 190 zł
- D. 198 zł

Zadanie 26.

Pasociąg to narzędzie służące do

- A. szycia płótna.
- B. napinania pasów.
- C. pikowania poduchy.
- D. rozluźniania wyściółki.

Zadanie 27.

Podczas ręcznego zszywania narożnika do spinania tkaniny należy użyć

- A. obłaczka.
- B. włosociągu.
- C. igły prostej.
- D. szpilek tapicerskich.

Zadanie 28.

Na rysunku przedstawiono igłę

- A. prostą.
- B. wygiętą.
- C. specjalną prostą.
- D. z tnącym ostrzem.



Zadanie 29.

Przyrząd przedstawiony na rysunku służy do

- A. obciągania guzików.
- B. wyciągania gwoździ.
- C. naciągania pasów.
- D. cięcia tektury.



Zadanie 30.

Podczas odrywania tkaniny dekoracyjnej od ramy drewnianej należy

- A. wyjąć co trzecią zszywkę, a następnie energicznie pociągnąć za tkaninę.
- B. usunąć z ramy zszywki, a ułamane końcówki dobić młotkiem.
- C. zawsze odrywać tkaninę począwszy od prawej strony.
- D. zszywki wbite głębiej wyjmować ostrzem nożyczek.

Zadanie 31.

Pierze darte i puch to materiały wyściółkowe pochodzenia

- A. syntetycznego.
- B. zwierzęcego.
- C. sztucznego.
- D. roślinnego.

Zadanie 32.

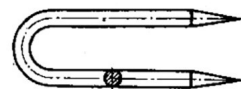
Wskaż materiał wyściółkowy pochodzenia roślinnego.

- A. Sizał.
- B. Puch.
- C. Hekko.
- D. Marena.

Zadanie 33.

Przedstawiony na rysunku łącznik meblowy jest stosowany do łączenia

- A. pasów parcianych z ramą drewnianą.
- B. pojedynczych sprężyn z ramą drewnianą.
- C. tkaniny jutowej z drutem krawędziowym.
- D. pojedynczych sprężyn z pasami parcianymi.



Zadanie 34.

W którym rodzaju sznurowania górny zwój sprężyny jest wiązany w ośmiu miejscach?

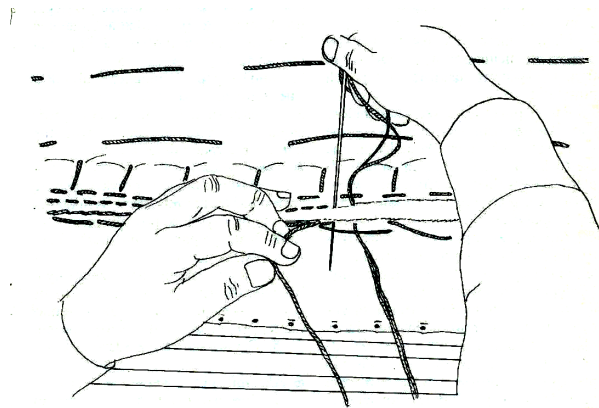
- A. Niemieckim.
- B. Francuskim.
- C. Angielskim.
- D. Polskim.

Zadanie 35.

W tapicerce tradycyjnej formatkę szczecinowo-lateksową z warstwą sprężynującą łączy się za pomocą

- A. zszywek i zszywacza pneumatycznego.
- B. gwoździ i młotka tapicerskiego.
- C. śrub i klucza nasadowego.
- D. dratwy i igły wygiętej.

Zadanie 36.



Na rysunku przedstawiono

- A. przesywanie krawędzi.
- B. przyszywanie sprężyn.
- C. obszywanie krawędzi.
- D. zszywanie narożnika.

Zadanie 37.

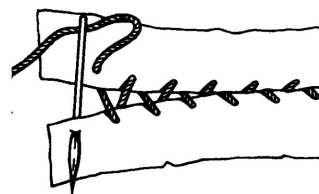
Przygotowanie naturalnych materiałów wyściółkowych w postaci warkoczy należy wykonać przy użyciu

- A. rozkręcarcki i imadła.
- B. rozkręcarcki i czocharki.
- C. szarparki i spinarki mat.
- D. czocharki i gilotyny ręcznej.

Zadanie 38.

Jaki ścieg szycia ręcznego przedstawia rysunek?

- A. Kryty.
- B. Krzyżowy.
- C. Pętlicowy.
- D. Fastrygujący.



Zadanie 39.

W tapicerce tradycyjnej przed ostatecznym pokryciem i wykończeniem dekoracyjnym należy wykonać

- A. wyściełanie uzupełniające.
- B. wyściełanie zasadnicze.
- C. sznurowanie sprężyn.
- D. przybijanie pasów.

Zadanie 40.

Przy ocenie jakości wykonania szycia ręcznego ściegiem krytym zwraca się szczególną uwagę na

- A. kolor tkaniny.
- B. grubość tkaniny.
- C. rodzaj użytej nitki.
- D. niewidoczność nitki.