



**CENTRALNA  
KOMISJA  
EGZAMINACYJNA**

**EGZAMIN POTWIERDZAJĄCY KWALIFIKACJE W ZAWODZIE  
Rok 2015  
KRYTERIA OCENIANIA**

*Arkusz zawiera informacje prawnie chronione  
do momentu rozpoczęcia egzaminu*

Nazwa kwalifikacji: **Wykonywanie usług krawieckich**  
Oznaczenie arkusza: **A.12-01-15.05**  
Oznaczenie kwalifikacji: **A.12**  
Numer zadania: **01**

*Wypełnia egzaminator*

Kod ośrodka  –

Kod egzaminatora

Data egzaminu   
*Dzień Miesiąc Rok*

Godzina rozpoczęcia egzaminu  :

Numer PESEL zdającego*										Numer stanowiska	

\* w przypadku braku numeru PESEL – seria i numer paszportu lub innego dokumentu potwierdzającego tożsamość

Numer  
stanowiska


**Elementy podlegające ocenie/kryteria oceny**Egzaminator wpisuje **T**,  
jeżeli zdający spełnił  
kryterium albo **N**, jeżeli  
nie spełnił**Rezultat 1: Stójka.**

1	nici dobrane do tkaniny pod względem grubości i kolorystyki						
2	wkład klejowy przyklejony do stójki, stójka nie uległa deformacji, wkład przyklejony bez przypaleń i przyżółcenia, powierzchnia stójki gładka						
3	elementy stójki zszyte, zaprasowane krawędzie zewnętrzne, kształt stójki zgodny z rysunkiem modelowym						
4	stójka wszyta do podkroju szyi, linia wszycia stójki zgodna z rysunkiem modelowym bluzki, stójka przestębnowana po prawej stronie, odległość stębnówki od krawędzi stójki $0,1 \pm 0,2$ cm						
5	szerokość stójki po wszyciu równa 3 cm $\pm 0,2$ cm						
6	stójka po wszyciu jest symetryczna						
7	stójka po wszyciu wyprasowana bez przypaleń i zbędnych zagięć						

**Rezultat 2: Bluzka damska.**

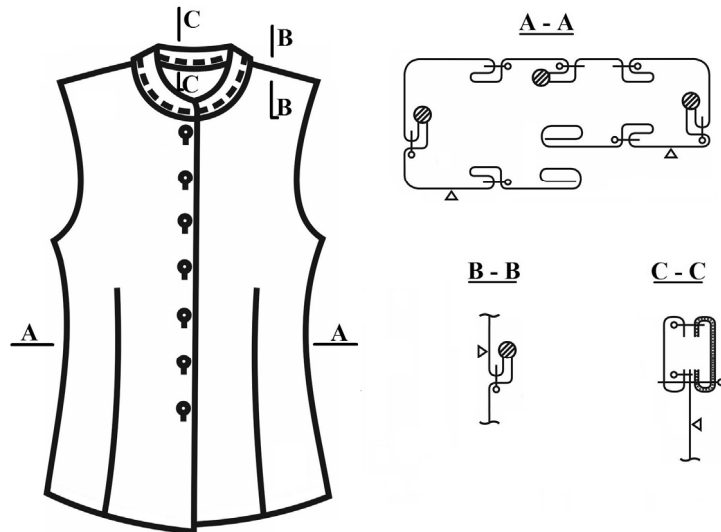
1	zaprasowane krawędzie przodów pod zapięcie, dwukrotnie do wewnątrz, szerokość plisy równa na całej długości: 3 cm $\pm 0,2$ cm						
2	zaszewki piersiowe zszyte symetrycznie do zgubienia, nitki zakończone, długość zaszewek jednakowa						
3	zaszewki piersiowe zaprasowane w stronę boków, gładko, bez zbędnych zagięć						
4	tył – zaszewki dopasowujące zszyte symetrycznie do zgubienia, nitki zakończone, długość zaszewek jednakowa						
5	zaszewki dopasowujące zaprasowane w stronę boków, gładko bez zbędnych zagięć						
6	szwy boczne, barkowe i środka tyłu zszyte, szwy zamocowane, szerokość szwów 1 cm $\pm 0,2$ cm od krawędzi, szerokość szwów jednakowa na całej długości						
7	krawędzie szwów obrzucone overlockiem, bez deformacji						
8	szwy boczne i barkowe zaprasowane w stronę tyłu, szwy są płaskie, bez zbędnych zagięć						
9	szew środka tyłu zaprasowany w dowolnym kierunku, szew jest płaski, bez zbędnych zagięć						
10	bluzka oczyszczona ze zbędnych nitek, wyprasowana, powierzchnia gładka, brak załamań i zagnieceń						

Numer stanowiska

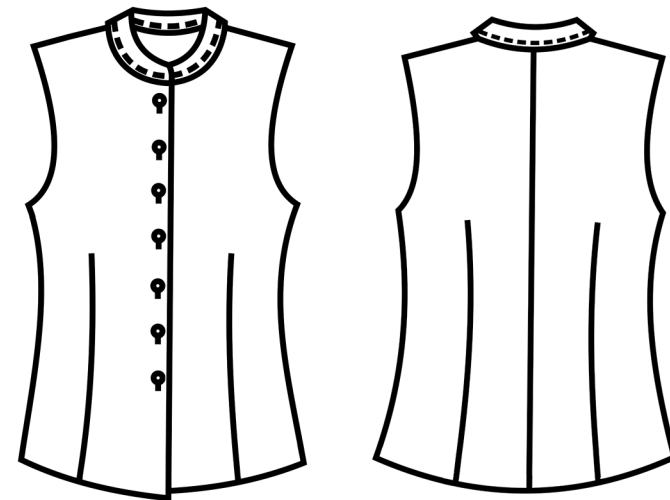

**Przebieg 1: Przebieg szycia bluzki.**

1	zdający sprawdził stan techniczny maszyn szwalniczych poprzez wykonanie próby szycia						
2	zdający podczas szycia ręcznego zakładał napaśtek						
3	zdający wykonał próbne prasowanie, dobierając temperaturę prasowania do rodzaju tkaniny						
4	zdający podczas przerw w prasowaniu bluzki odstawiał żelazko na podstawkę						
5	zdający utrzymywał ład i porządek na stanowisku pracy ręcznej i maszynowej, a po zakończeniu zadania uporządkował stanowisko, posegregował odpady						

**UWAGA! Zdający nie wykonuje odszycia podkroju pach, wykończenia linii dołu i zapięcia.**



Rysunek strukturalny bluzki



Rysunek modelowy

Egzaminator .....

*imię i nazwisko*

.....

*data i czytelny podpis*