

Nazwa kwalifikacji: **Wytwarzanie wyrobów stolarskich**

Oznaczenie kwalifikacji: **A.13**

Numer zadania: **01**

Wypełnia zdający

Miejsce na naklejkę z numerem
PESEL i z kodem ośrodka

Numer PESEL zdającego*

--	--	--	--	--	--	--	--	--	--	--

A.13-01-17.01

Czas trwania egzaminu: **180 minut**

EGZAMIN POTWIERDZAJĄCY KWALIFIKACJE W ZAWODZIE

Rok 2017

CZĘŚĆ PRAKTYCZNA

Instrukcja dla zdającego

1. Na pierwszej stronie arkusza egzaminacyjnego wpisz w oznaczonym miejscu swój numer PESEL i naklej naklejkę z numerem PESEL i z kodem ośrodka.
2. Na **KARCIE OCENY** w oznaczonym miejscu przyklej naklejkę z numerem PESEL oraz wpisz:
 - swój numer PESEL*,
 - oznaczenie kwalifikacji,
 - numer zadania,
 - numer stanowiska.
3. **KARTĘ OCENY** przekaz zespołowi nadzorującemu.
4. Sprawdź, czy arkusz egzaminacyjny zawiera 9 stron i nie zawiera błędów. Ewentualny brak stron lub inne usterki zgłoś przez podniesienie ręki przewodniczącemu zespołu nadzorującego.
5. Zapoznaj się z treścią zadania oraz stanowiskiem egzaminacyjnym. Masz na to 10 minut. Czas ten nie jest wliczany do czasu trwania egzaminu.
6. Czas rozpoczęcia i zakończenia pracy zapisze w widocznym miejscu przewodniczący zespołu nadzorującego.
7. Wykonaj samodzielnie zadanie egzaminacyjne. Przestrzegaj zasad bezpieczeństwa i organizacji pracy.
8. Jeżeli w zadaniu egzaminacyjnym występuje polecenie „zgłoś gotowość do oceny przez podniesienie ręki”, to zastosuj się do polecenia i poczekaj na decyzję przewodniczącego zespołu nadzorującego.
9. Po zakończeniu wykonania zadania pozostaw rezultaty oraz arkusz egzaminacyjny na swoim stanowisku lub w miejscu wskazanym przez przewodniczącego zespołu nadzorującego.
10. Po uzyskaniu zgody zespołu nadzorującego możesz opuścić salę/miejsce przeprowadzania egzaminu.

Powodzenia!

* w przypadku braku numeru PESEL – seria i numer paszportu lub innego dokumentu potwierdzającego tożsamość

Zadanie egzaminacyjne

Wykonaj taboret zgodnie z dokumentacją rysunkową zamieszczoną w arkuszu egzaminacyjnym. Elementy składowe taboretu są już częściowo przygotowane przez ośrodek egzaminacyjny. Elementy składowe taboretu posiadają właściwe wymiary grubości. Wykonaj cięcie na wymiar oraz trasowanie gniazd i otworów w elementach taboretu zgodnie z dokumentacją.

Uwaga!

Po wykonaniu tych czynności zgłoś gotowość do oceny przygotowanych elementów taboretu Przewodniczycemu ZN, przez podniesienie ręki.

Czekaj na podejście egzaminatora i nie wykonuj w tym czasie żadnych prac. Po uzyskaniu zgody przystąp do wykonywania dalszych czynności.

Wykonaj obróbkę ręczną i mechaniczną elementów, wyszlifuj powierzchnie i załam krawędzie elementów. Następnie dokonaj montażu taboretu zgodnie z dokumentacją za pomocą kołków montażowych, kleju i wkrętów. Siedzisko taboretu przymocuj do nóg za pomocą kątowników oraz wkrętów $\phi 3 \times 15$ mm.

Zadanie wykonaj na stanowisku wyposażonym w niezbędne materiały, narzędzia i sprzęt, przestrzegając zasad organizacji, bezpieczeństwa i higieny pracy oraz ochrony środowiska. Po wykonaniu prac oczyść używane narzędzia i sprzęt oraz uporządkuj stanowisko.

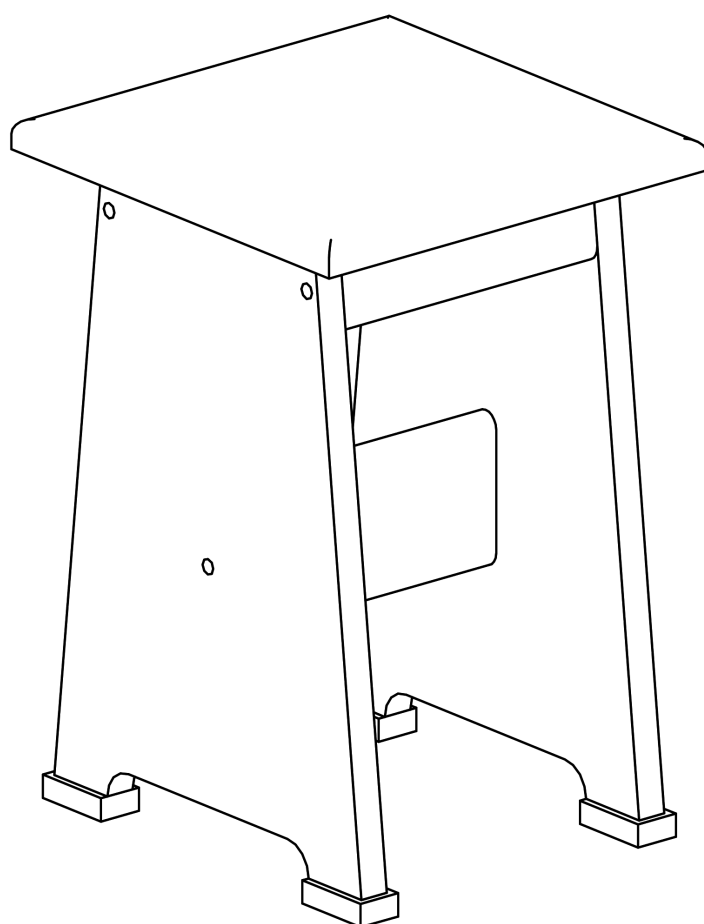
Czas przeznaczony na wykonanie zadania wynosi 180 minut.

Ocenię podlegać będą 2 rezultaty:

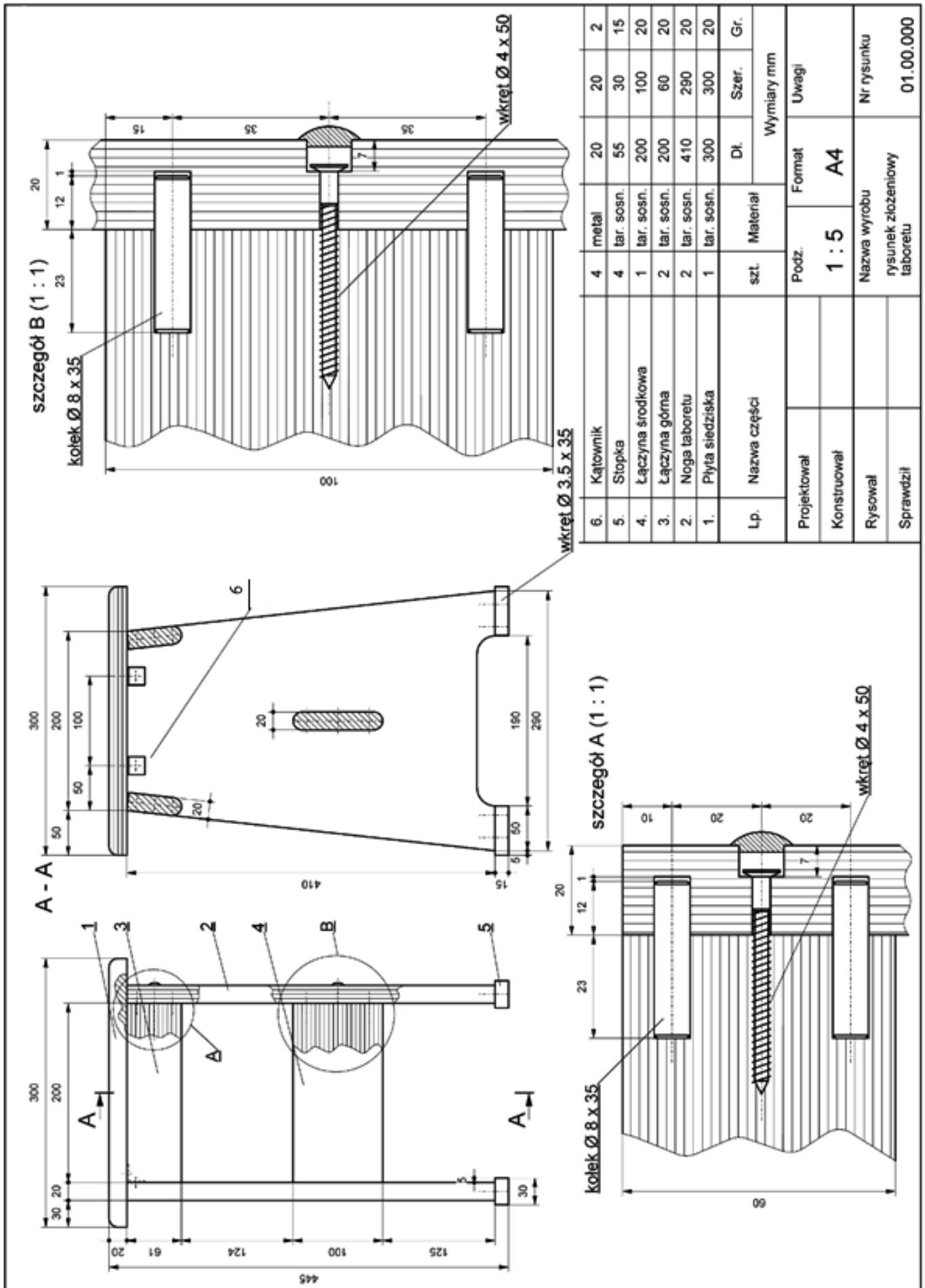
- elementy przygotowane do wykonania taboretu,
- taboret

oraz

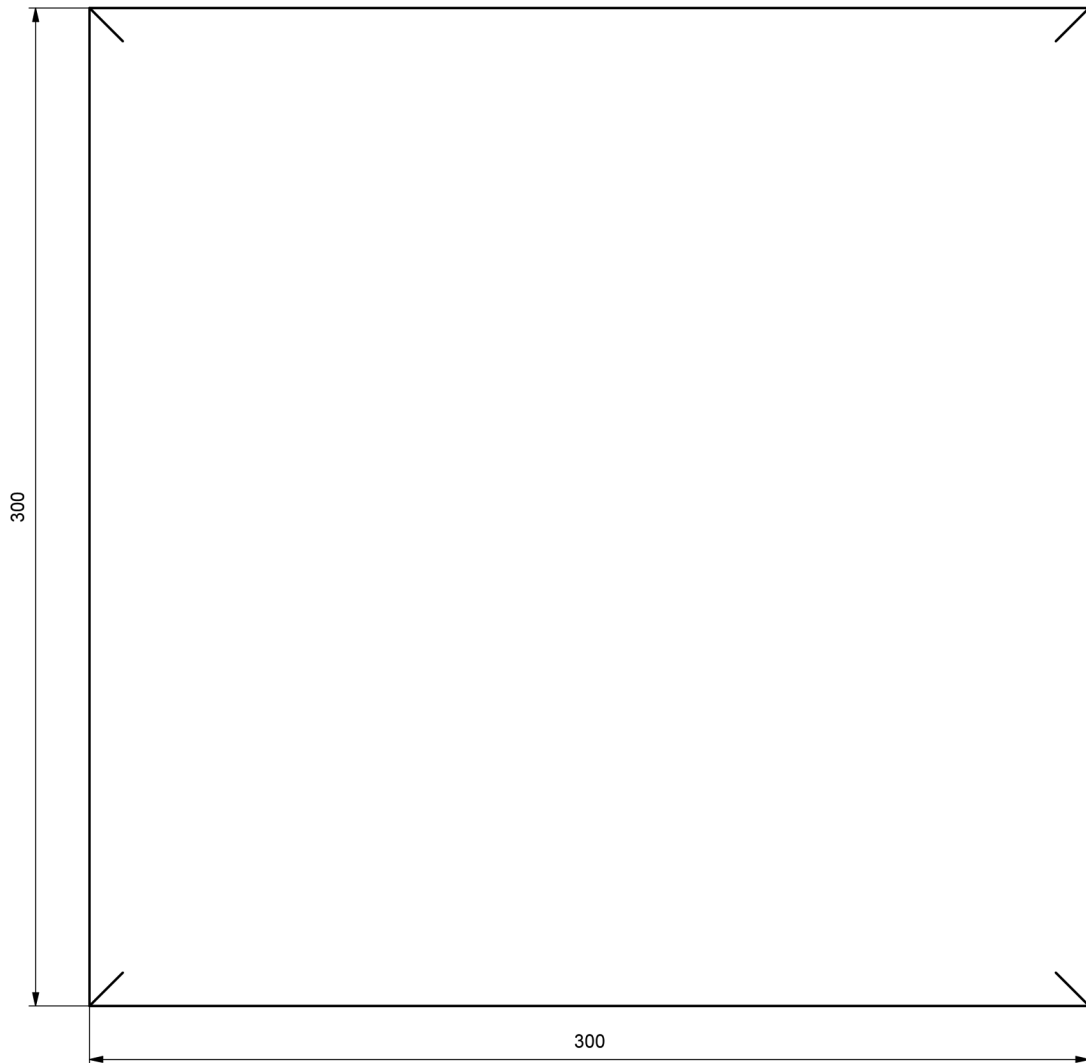
przebieg wykonania taboretu.



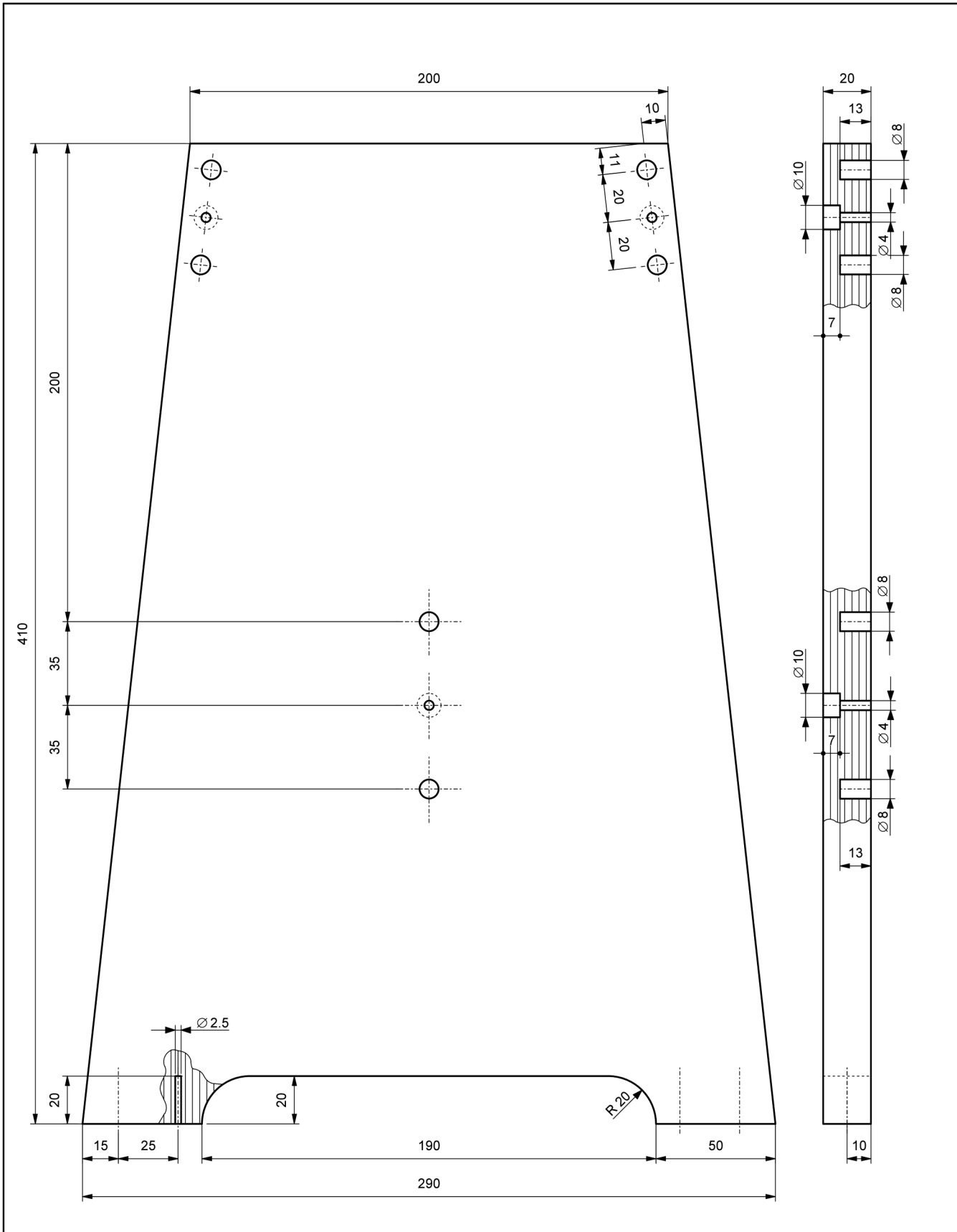
Projektował		Taboret		
Konstruował		Wymiary	Podz.	Materiał
Rysował		300 x 300 x 410	1 : 5	tar. sosn.
Sprawdził				



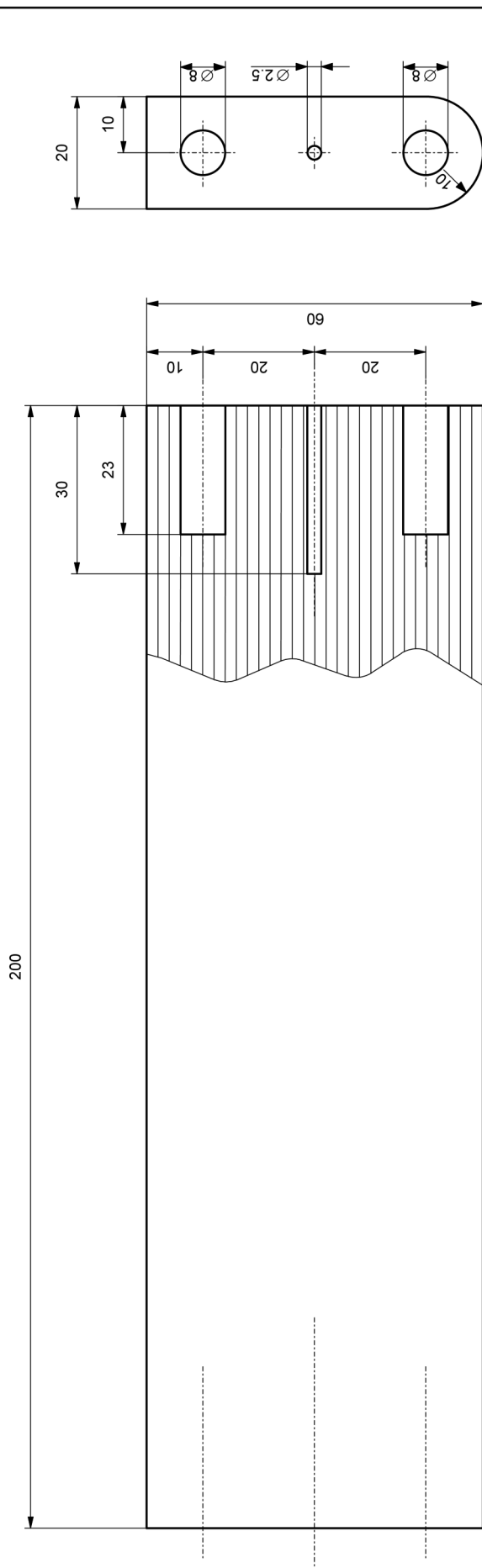
6.	Kątownik	4	metal	20	20	2
5.	Stopka	4	tar. sosn.	55	30	15
4.	Łączyna środkowa	1	tar. sosn.	200	100	20
3.	Łączyna górna	2	tar. sosn.	200	60	20
2.	Noga taboretu	2	tar. sosn.	410	290	20
1.	Płyta siedziska	1	tar. sosn.	300	300	20
Lp.	Nazwa części	szt.	Materiał	Dł.	Szer.	Gr.
						Wymiary mm
Projektował		Podz.		Format	Uwagi	
Konstruował				1 : 5	A4	
Rysował				Nazwa wyrobu		Nr rysunku
Sprawdził				rysunek złożeniowy taboretu		01.00.000



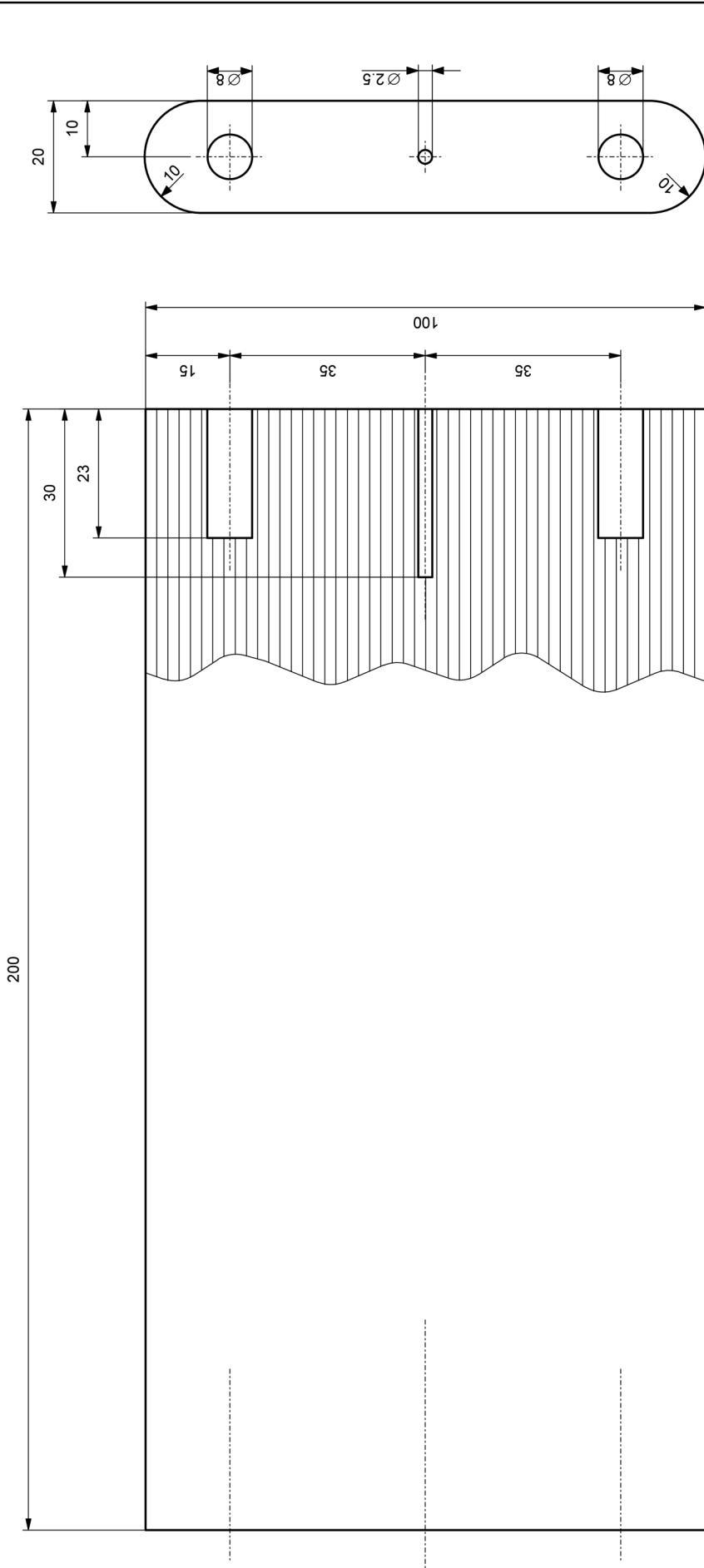
Projektował		Płyta siedziska	szt. 1	
Konstruował		Wymiary	Podz.	Materiał
Rysował		300x300x20	1 : 2	tar. sosn.
Sprawdził				Nr rysunku 01.00.001



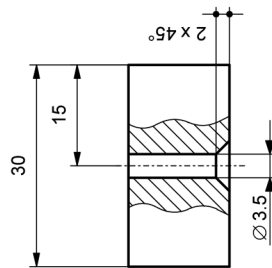
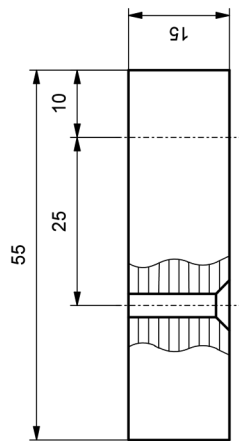
Projektował		Noga taboretu	szt. 2	
Konstruował		Wymiary	Podz.	Materiał
Rysował		410 x 290 x 20	1 : 2	tar. sosn.
Sprawdził				Nr rysunku 01.00.002



Projektował	Łączyna górna		szt. 2	Materiał tar. sosn. Nr rysunku 01.00.003
Konstruował	Wymiary 200 x 60 x 20		Podz. 1 : 1	
Rysował				
Sprawił				



Projektował	Łączyna środkowa		szt. 1	Materiał tar. sosn. Nr rysunku 01.00.004
Konstruował	Wymiary 200 x 100 x 20		Podz. 1 : 1	
Rysował				
Sprawdził				



Projektował	Stopka	szt. 4	
Konstruował	Wymiary	Podz.	Materiał
Rysował	55 x 30 x 15	1 : 1	tar. sosn.
Sprawił			Nr rysunku 01.00.005