

Nazwa kwalifikacji: **Wykonywanie zabiegów fryzjerskich**

Oznaczenie kwalifikacji: **A.19**

Wersja arkusza: **X**

*Arkusz zawiera informacje prawnie chronione  
do momentu rozpoczęcia egzaminu*

**A.19-X-13.10**

Czas trwania egzaminu: **60 minut**

Układ graficzny © CKE 2013

**EGZAMIN POTWIERDZAJĄCY KWALIFIKACJE W ZAWODZIE  
Rok 2013  
CZĘŚĆ PISEMNA**

**Instrukcja dla zdającego**

1. Sprawdź, czy arkusz egzaminacyjny zawiera 9 stron. Ewentualny brak stron lub inne usterki zgłoś przewodniczącemu zespołu nadzorującego.
2. Do arkusza dołączona jest KARTA ODPOWIEDZI, na której w oznaczonych miejscach:
  - wpisz oznaczenie kwalifikacji,
  - zamaluj kratkę z oznaczeniem wersji arkusza,
  - wpisz swój numer *PESEL*\*,
  - wpisz swoją datę urodzenia,
  - przyklej naklejkę ze swoim numerem *PESEL*.
3. Arkusz egzaminacyjny zawiera test składający się z 40 zadań.
4. Za każde poprawnie rozwiązane zadanie możesz uzyskać **1 punkt**.
5. Aby zdać część pisemną egzaminu musisz uzyskać co najmniej **20 punktów**.
6. Czytaj uważnie wszystkie zadania.
7. Rozwiązania zaznaczaj na KARCIE ODPOWIEDZI długopisem lub piórem z czarnym tuszem/atramentem.
8. Do każdego zadania podane są cztery możliwe odpowiedzi: A, B, C, D. Odpowiada im następujący układ krerek w KARCIE ODPOWIEDZI:

A	B	C	D
---	---	---	---

9. Tylko jedna odpowiedź jest poprawna.
10. Wybierz właściwą odpowiedź i zamaluj kratkę z odpowiadającą jej literą – np., gdy wybrałeś odpowiedź „A”:

■	B	C	D
---	---	---	---

11. Staraj się wyraźnie zaznaczać odpowiedzi. Jeżeli się pomylisz i błędnie zaznaczysz odpowiedź, otocz ją kółkiem i zaznacz odpowiedź, którą uważasz za poprawną, np.

●	B	C	■
---	---	---	---

12. Po rozwiązaniu testu sprawdź, czy zaznaczyłeś wszystkie odpowiedzi na KARCIE ODPOWIEDZI i wprowadziłeś wszystkie dane, o których mowa w punkcie 2 tej instrukcji.

**Pamiętaj, że oddajesz przewodniczącemu zespołu nadzorującego tylko KARTĘ ODPOWIEDZI.**

***Powodzenia!***

\* w przypadku braku numeru *PESEL* – seria i numer paszportu lub innego dokumentu potwierdzającego tożsamość

### **Zadanie 1.**

Mikrokamera służy do

- A. diagnozy włosów.
- B. nawilżania włosów.
- C. sterylizacji włosów.
- D. dezynfekcji włosów.

### **Zadanie 2.**

Porastający skórę głowy rodzaj włosów, to włosy

- A. długie.
- B. pierwotne.
- C. meszkowate.
- D. szczeciniaste.

### **Zadanie 3.**

Najczęściej stosowaną metodą mycia włosów klienta w salonie fryzjerskim jest mycie

- A. do tyłu.
- B. na sucho.
- C. na mokro.
- D. do przodu.

### **Zadanie 4.**

Stanowisko pracy do zabiegu koloryzacji powinno być wyposażone

- A. w pędzelek, grzebień, miseczkę, ręcznik.
- B. w ręcznik, nożyczki, miseczkę, pędzelek.
- C. w grzebień, szczotkę, pędzelek, miseczkę.
- D. w miseczkę, pędzelek, grzebień, nożyczki.

### **Zadanie 5.**

Substancje aktywne wchodzi w skład preparatów

- A. ochronnych.
- B. regeneracyjnych.
- C. kondycjonujących.
- D. powierzchniowych.

### **Zadanie 6.**

Silikony stosowane w preparatach pielęgnacyjnych

- A. normalizują pracę gruczołów łojowych.
- B. poprawiają połysk i rozczesywanie włosów.
- C. ograniczają działanie grzybów drożdżakowatych.
- D. poprawiają funkcjonowanie mieszków włosowych.

### **Zadanie 7.**

Preparat wnikający do wnętrza włosa i uzupełniający ubytki jego struktury stosuje się do włosów

- A. suchych.
- B. zdrowych.
- C. wypadających.
- D. przetłuszczających się.

### **Zadanie 8.**

Mycie włosów środkami specjalnymi stosuje się, jeśli

- A. pojawiły się problemy skórne i alergiczne.
- B. skóra głowy nie może mieć kontaktu wodą.
- C. zanieczyszczenie nie da się usunąć detergentami.
- D. skóra głowy nie może mieć kontaktu z detergentami.

### **Zadanie 9.**

Zabieg regeneracyjny na włosach suchych i zniszczonych obejmuje:

- A. mycie włosów, wykonanie delikatnego masażu, osuszenie włosów, naniesienie na włosy intensywnej maseczki, umieszczenie pod aparatem wytwarzającym parę wodną na kilka minut, dokładne spłukanie.
- B. mycie skóry głowy, osuszenie włosów, masowanie szybkimi okrężnymi ruchami, pozostawienie produktu na włosach kilka minut, dokładne spłukanie.
- C. mycie włosów, osuszenie włosów, nakładanie preparatu na skórę głowy, masowanie szybkimi okrężnymi ruchami, pozostawienie produktu na włosach kilka minut, dokładne spłukanie.
- D. mycie włosów, naniesienie na włosy odżywki, wykonanie masażu, dokładne wypłukanie włosów.

### **Zadanie 10.**

Codzienna pielęgnacja włosów klientki w warunkach domowych obejmuje zabiegi

- A. farbowania.
- B. rozjaśniania.
- C. regenerowania.
- D. szczotkowania.

### **Zadanie 11.**

Osobom o masywnej budowie ciała, gęstych włosach i wysokim wzroście należy polecić barwienie włosów na kolor

- A. jasny.
- B. ciemny.
- C. platynowy.
- D. kontrastowy.

### **Zadanie 12.**

Przy wykorzystaniu noża chińskiego włosy strzyże się sposobem

- A. na tępo.
- B. na pióro.
- C. na sucho.
- D. na mokro.

### **Zadanie 13.**

Podstawową techniką strzyżenia włosów jest

- A. efilowanie.
- B. dredowanie.
- C. cieniowanie.
- D. degażowanie.

### **Zadanie 14.**

Technika przerzedzania włosów mokrych lub suchych na jednej długości, którą stosuje się po strzyżeniu podstawowym, to technika

- A. cieniowania.
- B. ząbkowania.
- C. degażowania.
- D. konturowania.

### **Zadanie 15.**

Do strzyżenia włosów delikatnych i uwrażliwionych należy użyć

- A. noża chińskiego.
- B. pazurów fryzjerskich.
- C. nożyczek degażówek.
- D. nożyczek klasycznych.

### **Zadanie 16.**

Przyborami fryzjerskimi są:

- A. klamry, wałki, szczotki.
- B. klamry, brzytwy, szczotki.
- C. miseczki, grzebienie, nożyczki.
- D. pazury fryzjerskie, wsuwki, szczotki.

### **Zadanie 17.**

Przygotowany obszar głowy do strzyżenia włosów to

- A. sekcja.
- B. separacja.
- C. linia konturu.
- D. pasmo pamięci.

### Zadanie 18.

W celu uzyskania linii strzyżenia fryzury przedstawionej na rysunku, należy zastosować separacje



- A. poziome.
- B. pionowe.
- C. ukośne do tyłu.
- D. ukośne do przodu.

### Zadanie 19.

Etapem wykonawczym strzyżenia włosów jest

- A. formowanie fryzury.
- B. podział porostu na sekcje.
- C. kierunek porostania włosów.
- D. dobór fryzury do kształtu twarzy.

### Zadanie 20.

Etapem wykonania strzyżenia damskiego włosów długich w formie owalu **nie jest**

- A. zaczesanie kolejnego pasma do góry i strzyżenie równoległe do pasma pamięci.
- B. wyznaczenie pasma pamięci określającego najkrótszą długość włosów.
- C. strzyżenie aż do osiągnięcia linii konturu zewnętrznego nad karkiem.
- D. cieniowanie w separacji poziomej włosów do linii kapelusza.

### Zadanie 21.

Rysunek przedstawia strzyżenie damskie w formie

- A. koła.
- B. owalu.
- C. trójkąta.
- D. kwadratu.



### Zadanie 22.

Przeciwwskazaniem do wykonywania ondulacji chemicznej **nie sa**

- A. rany na skórze głowy.
- B. włosy naturalne i grube.
- C. włosy zniszczone lub gąbczaste.
- D. włosy farbowane farbami roślinnymi.

### Zadanie 23.

Ondulacja fenowa polega na

- A. loczkowaniu włosów.
- B. modelowaniu włosów.
- C. wyciskaniu fal na włosach.
- D. nawijaniu włosów na wałki.

### **Zadanie 24.**

Proces chemiczny, który nie zachodzi w trakcie zabiegu chemicznego prostowania włosów, to

- A. redukcja.
- B. utrwalenie.
- C. wygładzenie.
- D. odpeczęnienie.

### **Zadanie 25.**

Technika, która polega na nawijaniu włosów w połowie szerokości poprzednich wałków naprzemiennie, to tak zwana technika

- A. spiralna.
- B. krzyżowa.
- C. cegiełkowa.
- D. kierunkowa.

### **Zadanie 26.**

Do podkreślenia linii fryzury włosów kręconych, suchych i zniszczonych stosuje się

- A. fluid.
- B. lakier.
- C. pomadę.
- D. brylantynę.

### **Zadanie 27.**

Którą literą oznacza się preparat do ondulowania chemicznego włosów siwych i szpakowatych?

- A. N
- B. F
- C. P
- D. C

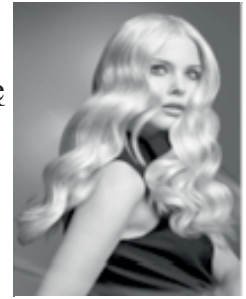
### **Zadanie 28.**

Nadtlenek wodoru, użyty podczas zabiegu ondulacji chemicznej, powoduje

- A. poprawę struktury stanu włosów.
- B. rozmiękczenie struktury stanu włosów.
- C. rozluźnienie mostków dwusiarczkowych struktury włosów.
- D. utrwalenie położenia mostków dwusiarczkowych struktury włosów.

### Zadanie 29.

Wskaż technikę ondulowania, poprzez zastosowanie której można uzyskać fryzurę przedstawioną na zdjęciu.



- A. Ondulacja fenowa.
- B. Plisowanie włosów.
- C. Loczkowanie włosów.
- D. Nawijanie włosów na wałki.

### Zadanie 30.

Aby skorygować błąd, powstały w wyniku niewłaściwego cieniowania włosów w stosunku do krzywizny głowy, należy

- A. sprawdzić pasmo pamięci.
- B. skorygować konturowanie włosów.
- C. wykonać strzyżenie całkowite formy w kwadrat.
- D. wykonać strzyżenie włosów z jednoczesnym tworzeniem formy.

### Zadanie 31.

Zastosowanie preparatu do chemicznego prostowania włosów nie wpływa na

- A. elektryzowanie się włosów.
- B. zmiękczenie keratyny włosów.
- C. rozluźnienie mostków cystynowych.
- D. zmianę położenia mostków dwusiarczkowych.

### Zadanie 32.

Na rysunku przedstawiono fryzurę



- A. ślubną.
- B. dzienną.
- C. wieczorową.
- D. awangardową.

### Zadanie 33.

Zabiegu rozjaśniania właściwego nie wykonuje się przy zastosowaniu techniki

- A. rozjaśniania odrostu.
- B. rozjaśniania pasemek.
- C. rozjaśniania wstępnego.
- D. rozjaśniania całego porostu.

### Zadanie 34.

W celu podkreślenia linii strzyżenia z nieznacznym rozjaśnieniem włosów (o 1 – 2 tony), na wierzchniej warstwie porostu należy wykonać zabieg

- A. pojaśniania włosów.
- B. dekoloryzacji włosów.
- C. rozjaśniania właściwego.
- D. farbowania rozjaśniającego.

### Zadanie 35.

Podczas koloryzacji henną roślinną zmiana koloru zachodzi

- A. w korze i łusce włosów.
- B. w łusce i rdzeniu włosów.
- C. w rdzeniu i korze włosów.
- D. w łusce i brodawce włosów.

### Zadanie 36.

Jakiego rodzaju farby należy użyć do koloryzacji permanentnej?

- A. Farby roślinnej.
- B. Farby półtrwałej.
- C. Farby utleniającej.
- D. Farby tymczasowej.

### Zadanie 37.

Skóra o lekko błękitnym lub różowym odcieniu, delikatna mleczna cera, oczy szaroniebieskie, średnio nasycona oprawa oczu, to cechy charakterystyczne dla typu kolorystycznego

- A. Lato.
- B. Zima.
- C. Jesień.
- D. Wiosna.

### Zadanie 38.

Procesem chemicznym, zachodzącym we wnętrzu włosa podczas zabiegu koloryzacji włosów **nie jest**

- A. rozluźnianie mostków dwusiarczkowych.
- B. zwiększenie się barwników we wnętrzu włosa.
- C. rozpuszczanie płaszcza lipidowego i rozchylanie łusek.
- D. wnikanie barwników pośrednich, modyfikatorów i nadtlenku.



**Zadanie 39.**

Który zabieg korekcyjny należy wykonać, aby zniwelować zbyt jasny kolor włosów powstały w wyniku nieprawidłowo wykonanej koloryzacji?

- A. Kąpiel rozjaśniającą.
- B. Koloryzację rozjaśniającą.
- C. Przyciemnienie preparatem tonującym.
- D. Tonowanie kolorem komplementarnym.

**Zadanie 40.**

Pomarańczowy refleks włosów należy zneutralizować kolorem

- A. żółtym.
- B. niebieskim.
- C. czerwonym.
- D. fioletowym.