

Nazwa kwalifikacji: **Wykonywanie zabiegów fryzjerskich**  
Oznaczenie kwalifikacji: **A.19**  
Wersja arkusza: **X**

**A.19-X-16.08**  
Czas trwania egzaminu: **60 minut**

**EGZAMIN POTWIERDZAJĄCY KWALIFIKACJE W ZAWODZIE**  
**Rok 2016**  
**CZEŚĆ PISEMNA**

**Instrukcja dla zdającego**

1. Sprawdź, czy arkusz egzaminacyjny zawiera 9 stron. Ewentualny brak stron lub inne usterki zgłoś przewodniczącemu zespołu nadzorującego.
2. Do arkusza dołączona jest KARTA ODPOWIEDZI, na której w oznaczonych miejscach:
  - wpisz oznaczenie kwalifikacji,
  - zamaluj kratkę z oznaczeniem wersji arkusza,
  - wpisz swój numer PESEL\*,
  - wpisz swoją datę urodzenia,
  - przyklej naklejkę ze swoim numerem PESEL.
3. Arkusz egzaminacyjny zawiera test składający się z 40 zadań.
4. Za każde poprawnie rozwiązane zadanie możesz uzyskać 1 punkt.
5. Aby zdać część pisemną egzaminu musisz uzyskać co najmniej 20 punktów.
6. Czytaj uważnie wszystkie zadania.
7. Rozwiązania zaznaczaj na KARCIE ODPOWIEDZI długopisem lub piórem z czarnym tuszem/atramentem.
8. Do każdego zadania podane są cztery możliwe odpowiedzi: A, B, C, D. Odpowiada im następujący układ kratek w KARCIE ODPOWIEDZI:

A	B	C	D
---	---	---	---

9. Tylko jedna odpowiedź jest poprawna.
10. Wybierz właściwą odpowiedź i zamaluj kratkę z odpowiadającą jej literą – np., gdy wybrałeś odpowiedź „A”:

<input checked="" type="checkbox"/>	B	C	D
-------------------------------------	---	---	---

11. Staraj się wyraźnie zaznaczać odpowiedzi. Jeżeli się pomylisz i błędnie zaznaczysz odpowiedź, otocz ją kółkiem i zaznacz odpowiedź, którą uważasz za poprawną, np.

<input checked="" type="checkbox"/>	B	C	<input checked="" type="checkbox"/>
-------------------------------------	---	---	-------------------------------------

12. Po rozwiązaniu testu sprawdź, czy zaznaczyłeś wszystkie odpowiedzi na KARCIE ODPOWIEDZI i wprowadziłeś wszystkie dane, o których mowa w punkcie 2 tej instrukcji.

**Pamiętaj, że oddajesz przewodniczącemu zespołu nadzorującego tylko KARTĘ ODPOWIEDZI.**

***Powodzenia!***

\* w przypadku braku numeru PESEL – seria i numer paszportu lub innego dokumentu potwierdzającego tożsamość

### **Zadanie 1.**

Występujące na skórze głowy zmiany skórne w postaci odstających od powierzchni grudkowatych elementów to cechy charakterystyczne

- A. cysty łojowej.
- B. brodawki skórnej.
- C. naczyńniaka jamistego.
- D. znamiona barwnikowego.

### **Zadanie 2.**

Jedną z przyczyn nieprawidłowego funkcjonowania skóry głowy i problemów ze złuszczeniem naskórka oraz nieprzyjemnym zapachem jest

- A. świerzb.
- B. grzybica.
- C. bielactwo nabyte.
- D. czerniak złośliwy.

### **Zadanie 3.**

Który stan włosów jest charakterystyczny dla włosów przetłuszczających się?

- A. Są wiotkie, urywają się, nie są elastyczne.
- B. Są szorstkie, bez połysku, nie są elastyczne.
- C. Są szorstkie, płaczą się, nie utrzymują kształtu fryzury.
- D. Są wiotkie, nie są puszyste, nie utrzymują kształtu fryzury.

### **Zadanie 4.**

W celu maksymalnej poprawy kondycji włosów zniszczonych i wysuszonych należy wykonać

- A. masaż relaksacyjny skóry głowy.
- B. płukanie włosów w naparach z rumianku.
- C. neutralizację włosów płukanką zakwaszającą.
- D. zabieg odżywiania włosów z zastosowaniem sauny.

### **Zadanie 5.**

Przed rozpoczęciem zabiegu pielęgnacyjnego polegającego na nałożeniu na włosy maski pielęgnacyjnej należy na stanowisku do mycia włosów zgromadzić:

- A. grzebień z szeroko rozstawionymi zębami, ręczniki, preparat pielęgnacyjny.
- B. grzebień poziomicę, pelerynkę, ręczniki, miseczkę, pędzelek, folię aluminiową.
- C. pelerynkę, ręczniki, grzebień szpikulec, miseczkę, rynienkę, preparat pielęgnacyjny.
- D. grzebień szpikulec, ręczniki, grzebień do strzyżenia, miseczkę, preparat pielęgnacyjny.

### Zadanie 6.

Załamanie końcówek włosów podczas wykonania zabiegu fryzjerskiego, którego efektem są haczyki, jest wynikiem

- A. niezabezpieczenia włosów preparatem wyrównującym strukturę.
- B. użycia zbyt mocnego stężenia utleniacza podczas rozjaśniania włosów.
- C. nieużycia bibulek ochronnych do nawijania włosów podczas trwałej ondulacji.
- D. wyciągania szydełkiem cienkich pasemek włosów podczas rozjaśniania włosów.

### Zadanie 7.

Jak na skórę głowy i włosy działają preparaty do pielęgnacji zawierające cynk?

- A. Nawilżająco.
- B. Bakteriobójczo.
- C. Wygładzają łuskę włosa.
- D. Oczyszczają ujście gruczołów łojowych.

### Zadanie 8.

Jak działają na włosy substancje aktywne zawarte w preparatach do kondycjonowania?

- A. Wzmacniają i stymulują wzrost włosów.
- B. Działają powierzchniowo i poprawiają stan łusek.
- C. Wbudowują się w spoiwo międzykomórkowe włosów.
- D. Chronią strukturę włosów przed działaniem oksydantów.

### Zadanie 9.

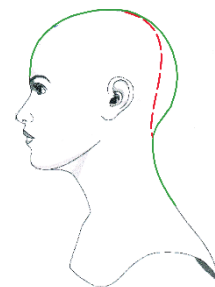
Szamponu zawierającego glicerynę i mocznik należy użyć do pielęgnacji włosów

- A. suchych.
- B. normalnych.
- C. farbowanych.
- D. przetłuszczających.

### Zadanie 10.

Na schemacie czerwoną przerywaną linią jest oznaczona deformacja głowy wskazująca na

- A. wysoki wierzchołek.
- B. wybrzuszenie części ciemieniowej.
- C. płaski tył głowy i zapadłość potyliczna.
- D. wybrzuszenie czołowe i wysoki wierzchołek.



### Zadanie 11.

W celu regeneracji włosów uszkodzonych i osłabionych rozjaśnianiem należy polecić klientce używanie preparatów fryzjerskich w postaci

- A. żeli.
- B. masek.
- C. płynów.
- D. lotionów.

### Zadanie 12.

Do pielęgnacji włosów po zabiegach chemicznych w celu domknięcia łusek włosowych należy polecić klientce używanie szamponu o odczynie

- A. neutralnym.
- B. alkalicznym.
- C. lekko kwaśnym.
- D. lekko alkalicznym.

### Zadanie 13.

Opis dotyczy twarzy klientki o kształcie

- A. okrągłym.
- B. prostokątnym.
- C. kwadratowym.
- D. romboidalnym.

Opis kształtu twarzy klientki:

Klientka ma wydłużony kontur twarzy, wysokie czoło i zaokrągloną linię włosów.

### Zadanie 14.

Opis dotyczy profilu twarzy klientki o kształcie

- A. ukośnym.
- B. wklęsłym.
- C. okrągłym.
- D. wypukłym.

Opis kształtu profilu twarzy klientki:

Klientka ma mocno cofnięty nos, lekko wysuniętą brodę i czoło.

### Zadanie 15.

Którą technikę strzyżenia należy zastosować, aby efektem było zmniejszenie objętości pasma włosów?

- A. Efilowania.
- B. Palcowania.
- C. Cieniowania.
- D. Konturowania.

### Zadanie 16.

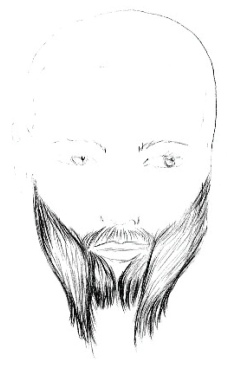
Wskaż kształt zarostu, który skoryguje do owalu kształt twarzy kwadratowej męskiej.



A.



B.



C.



D.

### Zadanie 17.

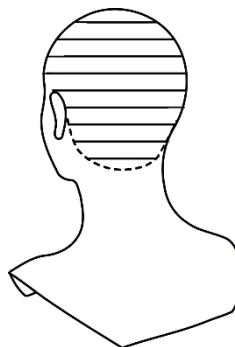
Do strzyżenia włosów sposobem „na tępo” należy użyć

- A. brzytwy.
- B. tempery.
- C. noża chińskiego.
- D. nożyczek degażówek.

### Zadanie 18.

Na schemacie widoczne są separacje

- A. ukośne.
- B. trójkątne.
- C. wertykalne.
- D. horyzontalne.



### Zadanie 19.

Pierwszym etapem strzyżenia męskiego półdługiego jest

- A. palcowanie.
- B. degażowanie.
- C. ocyrkowanie.
- D. wyznaczanie linii baków.

### Zadanie 20.

Przeciwskazaniem do wykonania trwałej ondulacji bliźniaczej na cienkich wałkach są włosy

- A. proste.
- B. skręcone.
- C. farbowane.
- D. rozjaśnione.

### Zadanie 21.

Podczas zabiegu trwałej zmiany kształtu włosów po zabezpieczeniu struktury włosów należy w pierwszej kolejności

- A. nawinąć włosy na wałki.
- B. umyć włosy szamponem.
- C. nałożyć preparat ondulujący.
- D. aplikować na włosy utrwalacz.

### **Zadanie 22.**

W celu uniknięcia widocznych przedziałków na skórze głowy do ondulacji chemicznej włosów cienkich i delikatnych należy zastosować technikę

- A. spiralną.
- B. krzyżową.
- C. cegiełkową.
- D. kierunkową.

### **Zadanie 23.**

Do trwałej ondulacji naturalnych włosów cienkich i delikatnych należy dobrać preparat przeznaczony do włosów

- A. wrażliwych.
- B. normalnych.
- C. farbowanych.
- D. trudno skręcających się.

### **Zadanie 24.**

W celu wyrównania struktury włosów bezpośrednio po wykonywaniu chemicznego zabiegu fryzjerskiego należy użyć preparatu

- A. pielęgnującego o odczynie kwaśnym.
- B. regenerującego o odczynie neutralnym.
- C. regenerującego o odczynie silnie alkalicznym.
- D. pielęgnującego o odczynie łagodnie alkalicznym.

### **Zadanie 25.**

W celu przekształcenia włosów długich tak, aby układały się w drobne loki, należy wykonać zabieg ondulowania wodnego techniką

- A. falowania.
- B. plisowania.
- C. karbowania.
- D. papilotowania.

### **Zadanie 26.**

Jeśli efektem zabiegu trwałej ondulacji jest zbyt słaby skręt włosów, to podczas kolejnych zabiegów celem uzyskania silnego skrętu włosów należy użyć

- A. wałków o większej średnicy.
- B. wałków o mniejszej średnicy.
- C. preparatu ondulującego o słabszym stężeniu.
- D. preparatu utrwalającego o mocniejszym stężeniu.

### Zadanie 27.

Wykonanie ondulacji na gorąco zaprezentowane na rysunku wymaga zastosowania techniki

- A. falowania.
- B. plisowania.
- C. skalowania.
- D. karbowania.



### Zadanie 28.

Przeciwskazaniem do wykonania zabiegu przedłużania włosów jest

- A. wiek klientki.
- B. częste farbowanie.
- C. łysienie plackowate.
- D. infekcja krążeniowa.

### Zadanie 29.

W celu uzyskania na naturalnych i długich włosach pasemek w różnych kolorach na całym poroście należy podczas wykonania zabiegu zastosować technikę

- A. na folii.
- B. grzebienia.
- C. z wolnej ręki.
- D. pasemek na czepku.

### Zadanie 30.

Efektom wielokrotnego wykonywania zabiegu koloryzacji farbami oksydacyjnymi w warunkach domowych są włosy

- A. obciążone.
- B. odżywione.
- C. suche i matowe.
- D. lśniące i błyszczące.

### Zadanie 31.

Klientce o typie kolorystycznym ciepłym **nie należy** polecać koloryzacji w odcieniu

- A. rudym.
- B. złocistym.
- C. perłowym.
- D. mahoniowym.

### Zadanie 32.

Który odcień farb do włosów w skrócie oznaczany jest literą G?

- A. Żółty.
- B. Popielaty.
- C. Czerwony.
- D. Miedziany.

### **Zadanie 33.**

Jeśli do preparatu do wykonania pasemek na folii konieczne jest użycie oksydantu o stężeniu 6%, to do jego przygotowania należy użyć wody utlenionej

- A. 10 vol.
- B. 20 vol.
- C. 30 vol.
- D. 40 vol.

### **Zadanie 34.**

Który rodzaj preparatu używany jest do korodowania włosów?

- A. Korektor.
- B. Emulsja utleniająca.
- C. Farba rozświetlająca.
- D. Szampon techniczny.

### **Zadanie 35.**

Aby optycznie zwiększyć objętość włosów cienkich, należy wykonać koloryzację w odcieniach

- A. jasnych.
- B. ciepłych.
- C. zimnych.
- D. ciemnych.

### **Zadanie 36.**

Klientce o kolorystycznym typie urody zima można zaproponować wykonanie koloryzacji w odcieniu

- A. miedzianym.
- B. kasztanowym.
- C. brązowo-złotym.
- D. granatowo-popielatym.

### **Zadanie 37.**

Najkorzystniejsze dla osób w wieku podeszłym, w celu zminimalizowania widoczności siwych odrostów włosów, są kolory

- A. naturalne, mocno nasycone.
- B. ciemnie, o zimnym odcieniu.
- C. jasne, o naturalnych odcieniach.
- D. neonowe, o ciemnych odcieniach.

### **Zadanie 38.**

Zgodnie z instrukcją preparatu do koloryzacji włosów należy farbę z oksydantem połączyć w proporcji 1:1. Przygotowanie 150 ml mieszaniny do koloryzacji wymaga połączenia

- A. 85 ml farby i 65 ml oksydantu.
- B. 80 ml farby i 70 ml oksydantu.
- C. 75 ml farby i 75 ml oksydantu.
- D. 70 ml farby i 80 ml oksydantu.



### Zadanie 39.

Wskaż rysunek, na którym jest przedstawiona klientka o typie kolorystycznym jesieni.



A.



B.



C.



D.

### Zadanie 40.

Jeżeli efektem zabiegu koloryzacji na kolor czerwony jest niepożądany zbyt jaskrawy odcień włosów, to skorygowanie wymaga użycia tonera w kolorze

- A. żółtym.
- B. zielonym.
- C. czerwonym.
- D. fioletowym.