

Nazwa kwalifikacji: **Projektowanie fryzur**

Oznaczenie kwalifikacji: **A.23**

Numer zadania: **01**

Wypełnia zdający

Numer PESEL zdającego*

--	--	--	--	--	--	--	--	--	--	--

Miejsce na naklejkę z numerem
PESEL i z kodem ośrodka

A.23-01-16.01

Czas trwania egzaminu: **120 minut**

EGZAMIN POTWIERDZAJĄCY KWALIFIKACJE W ZAWODZIE
Rok 2016
CZEŚĆ PRAKTYCZNA

Instrukcja dla zdającego

1. Na pierwszej stronie arkusza egzaminacyjnego wpisz w oznaczonym miejscu swój numer PESEL i naklej naklejkę z numerem PESEL i z kodem ośrodka.
2. Na KARCIE OCENY w oznaczonym miejscu przyklej naklejkę z numerem PESEL oraz wpisz:
 - swój numer PESEL*,
 - oznaczenie kwalifikacji,
 - numer zadania,
 - numer stanowiska.
3. Sprawdź, czy arkusz egzaminacyjny zawiera 8 stron i nie zawiera błędów. Ewentualny brak stron lub inne usterki zgłoś przez podniesienie ręki przewodniczącemu zespołu nadzorującego.
4. Zapoznaj się z treścią zadania oraz stanowiskiem egzaminacyjnym. Masz na to 10 minut. Czas ten nie jest wliczany do czasu trwania egzaminu.
5. Czas rozpoczęcia i zakończenia pracy zapisze w widocznym miejscu przewodniczący zespołu nadzorującego.
6. Wykonaj samodzielnie zadanie egzaminacyjne. Przestrzegaj zasad bezpieczeństwa i organizacji pracy.
7. Po zakończeniu wykonania zadania pozostaw arkusz egzaminacyjny z rezultatami oraz KARTĘ OCENY na swoim stanowisku lub w miejscu wskazanym przez przewodniczącego zespołu nadzorującego.
8. Po uzyskaniu zgody zespołu nadzorującego możesz opuścić salę/miejsce przeprowadzania egzaminu.

Powodzenia!

* w przypadku braku numeru PESEL – seria i numer paszportu lub innego dokumentu potwierdzającego tożsamość

Zadanie egzaminacyjne

Wykonaj ołówkiem projekt fryzury uwzględniający opis i oczekiwania klientki.

Na szablonie 1 wykonaj rysunki instruktażowe strzyżenia, uwzględniając podział włosów na sekcje, separacje, kolejność strzyżenia, kontur zewnętrzny i wewnętrzny strzyżenia, pasmo pamięci i stosowane narzędzia tnące.

Na szablonie 2 wykonaj rysunki instruktażowe koloryzacji włosów zgodnej z zamieszczonym rysunkiem katalogowym i instrukcją użycia preparatu do koloryzacji. Uzupełnij opis technologiczny dotyczący przygotowania preparatów do koloryzacji.

Na szablonie 3 i 4 wykonaj rysunki instruktażowe modelowania włosów obejmujące podział porostu włosów, kolejność i kierunek modelowania pasm oraz uformowanie fryzury zgodnej z oczekiwaniem klientki.

Zestaw przyborów niezbędnych do wykonania rysunków znajduje się na stanowisku egzaminacyjnym.

Szablony do sporządzenia rysunków zamieszczone są w arkuszu egzaminacyjnym.

Arkusz z wykonanymi rysunkami pozostaw na stanowisku egzaminacyjnym.

Opis i oczekiwania klientki

Klientka ma włosy w kolorze średni popielaty blond, lekko wystopniowane na całej długości, sięgające do połowy szyi. Włosy są średniej grubości, proste i podatne na układanie. Kształt twarzy klientki jest owalny, profil regularny. Klientka nie ma skłonności do alergii.

Życzeniem klientki jest strzyżenie asymetryczne i koloryzacja włosów oraz uformowanie fryzury zgodnej z rysunkiem katalogowym.

Czas przeznaczony na wykonanie zadania wynosi 120 minut.

Ocenie podlegać będą 3 rezultaty:

- rysunki instruktażowe strzyżenia włosów,
- rysunki instruktażowe koloryzacji włosów,
- rysunki instruktażowe ondulacji wodnej.

Instrukcja użycia preparatu do koloryzacji

Do przygotowania i nanoszenia emulsji barwiącej nie stosować metalowych przedmiotów.

Preparat koloryzujący należy nanieść na suche, nieumyte włosy od przedniej partii głowy.

Przygotowanie emulsji barwiącej.

- Farby do koloryzacji włosów w tonacji czerwieni, brązu, miedzi, fioletu mieszać z utleniaczem 6% w proporcji 1:1.
- Farby do koloryzacji włosów w tonacji blond mieszać z utleniaczem 9% w proporcji 1:2.
- Rozjaśniacz mieszać z utleniaczem 6% lub 9% w stosunku 1:1.

Czas działania preparatu.

40 min bez dodatkowego źródła ciepła, z zastosowaniem źródła ciepła czas należy skrócić do 20 min od zakończenia aplikacji.

Zabiegi końcowe koloryzacji włosów.

Po upływie zaplanowanego czasu preparat dokładnie spłukać wodą, a następnie delikatnie umyć włosy szamponem i przeprowadzić zabiegi pielęgnacji i neutralizacji.

Fryzura dzienna współczesna – rysunek katalogowy



Fryzura - prawy bok

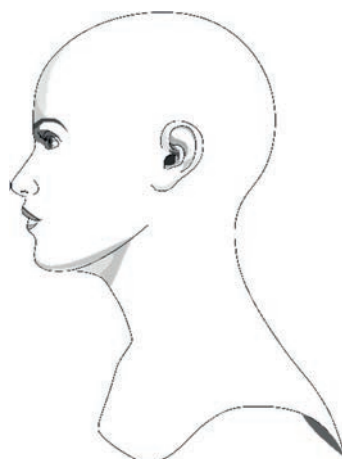
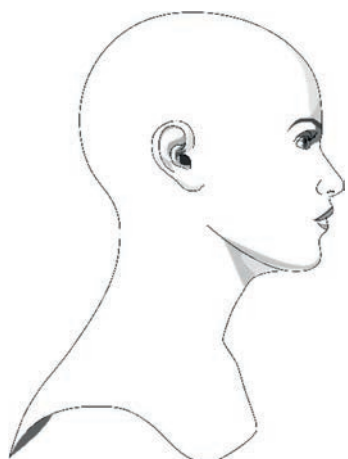


Fryzura - przód

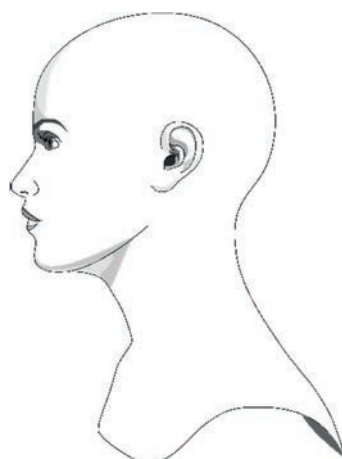
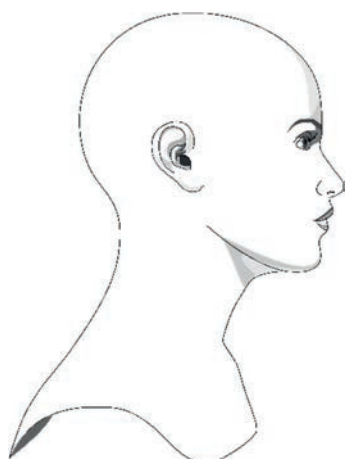


Fryzura – lewy bok

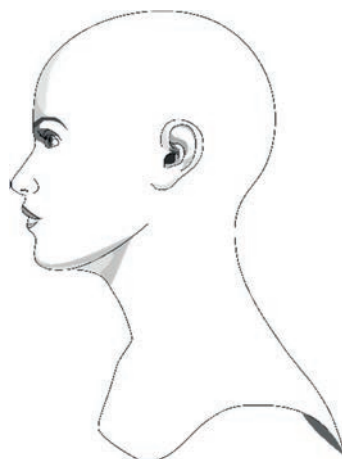
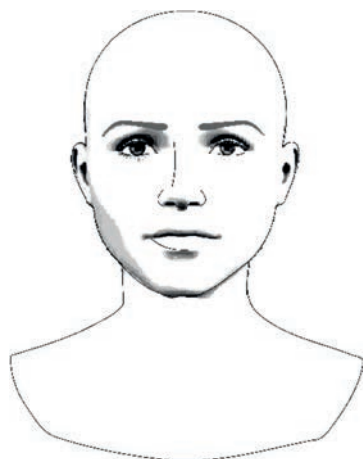
Szablon 1: Rysunki instruktażowe strzyżenia włosów



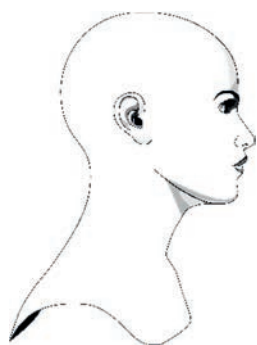
Podział porostu włosów na sekcje i oznaczenie kolejności strzyżenia w wyznaczonych sekcjach



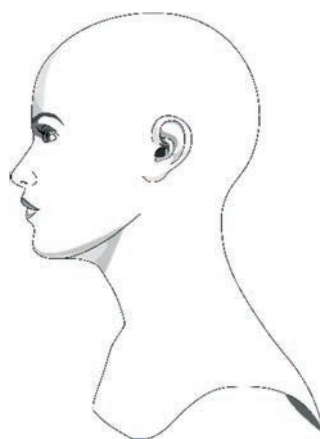
Podział porostu włosów na separacje



Oznaczenie konturu wewnętrznego strzyżenia

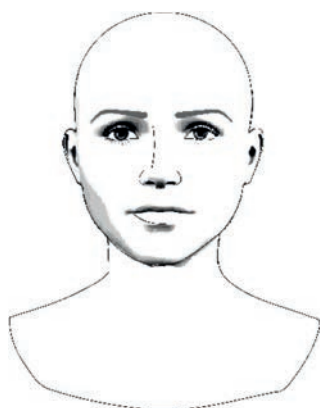
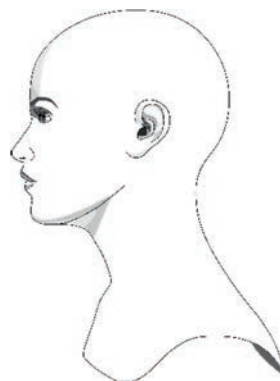
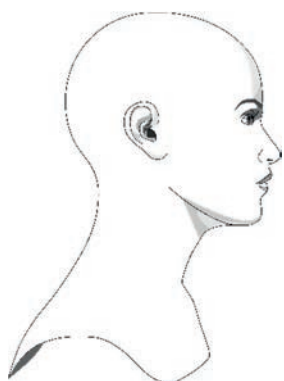


Oznaczenie konturu zewnętrznego strzyżenia z uwzględnieniem użytych narzędzi tnących

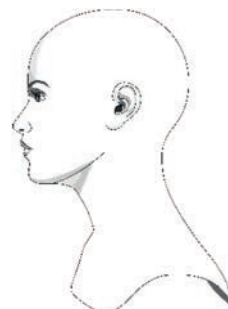
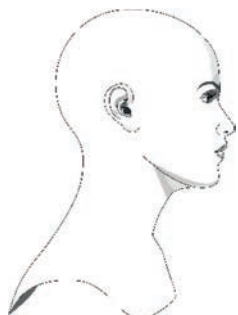


Oznaczenie pasma pamięci i projekcji

Szablon 2: Rysunki instruktażowe koloryzacji włosów



Podział włosów na sekcje i kolejność nakładania preparatu na włosy w wydzielonych sekcjach



Wyznaczenie pasm włosów, oznaczenie kolorów na poroście włosów i wskazanie kolejności nanoszenia mieszanki koloryzującej na długość łodygi włosów

Sposób przygotowania preparatów:

1. Stężenie oksydantu:

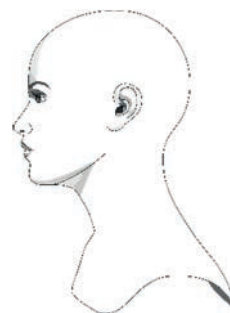
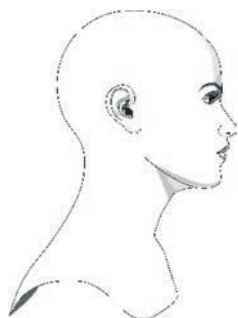
- kolor bazowy %,
- kolor w tonacji czerwieni %.

2. Proporcje przygotowania mieszanki koloryzującej (farby i oksydantu)

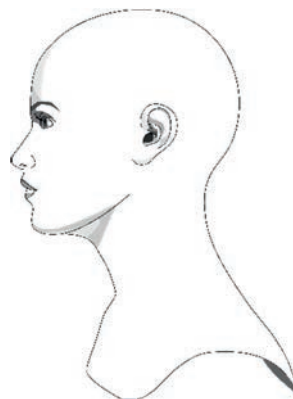
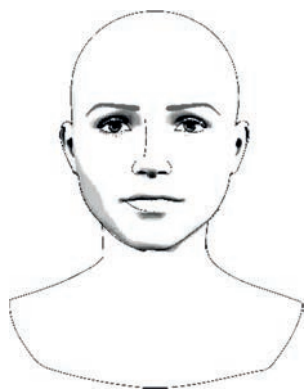
3. Ilość składników do przygotowania mieszanki koloryzującej:

- kolor bazowy ml,
- kolor w tonacji czerwieni ml,
- oksydant ml.

Szablon 3: Rysunki instruktażowe ondulacji wodnej – kolejność modelowania

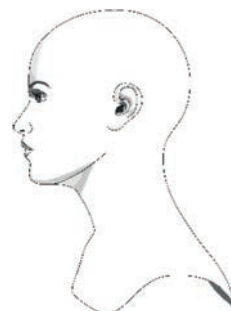
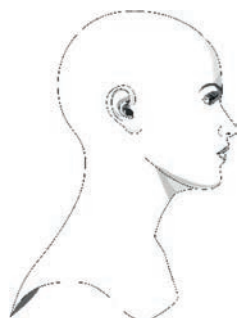


Podział włosów na sekcje do modelowania – kolejność modelowania poszczególnych sekcji



Kontur wewnętrzny i zewnętrzny fryzury

Szablon 4: Rysunki instruktażowe ondulacji wodnej – kierunki modelowania



Kierunki modelowania włosów

