

**Arkusz zawiera informacje prawnie
chronione do momentu rozpoczęcia egzaminu**

Układ graficzny © CKE 2020

CKE **CENTRALNA
KOMISJA
EGZAMINACYJNA**

Nazwa kwalifikacji: **Projektowanie fryzur**

Oznaczenie kwalifikacji: **A.23**

Numer zadania: **01**

Wersja arkusza: **SG**

Wypełnia zdający

Numer PESEL zdającego*

--	--	--	--	--	--	--	--	--	--	--	--	--	--	--	--	--	--	--	--

Miejsce na naklejkę z numerem
PESEL i z kodem ośrodka

A.23-01-23.06-SG

Czas trwania egzaminu: **120 minut**

EGZAMIN POTWIERDZAJĄCY KWALIFIKACJE W ZAWODZIE

Rok 2023

CZĘŚĆ PRAKTYCZNA

**PODSTAWA PROGRAMOWA
2012**

Instrukcja dla zdającego

1. Na pierwszej stronie arkusza egzaminacyjnego wpisz w oznaczonym miejscu swój numer PESEL i naklej naklejkę z numerem PESEL i z kodem ośrodka.
2. Na **KARCIE OCENY** w oznaczonym miejscu przyklej naklejkę z numerem PESEL oraz wpisz:
 - swój numer PESEL*,
 - oznaczenie kwalifikacji,
 - numer zadania,
 - numer stanowiska.
3. Sprawdź, czy arkusz egzaminacyjny zawiera 10 stron i nie zawiera błędów. Ewentualny brak stron lub inne usterki zgłoś przez podniesienie ręki przewodniczącemu zespołu nadzorującego.
4. Zapoznaj się z treścią zadania oraz stanowiskiem egzaminacyjnym. Masz na to 10 minut. Czas ten nie jest wliczany do czasu trwania egzaminu.
5. Czas rozpoczęcia i zakończenia pracy zapisze w widocznym miejscu przewodniczący zespołu nadzorującego.
6. Wykonaj samodzielnie zadanie egzaminacyjne. Przestrzegaj zasad bezpieczeństwa i organizacji pracy.
7. Po zakończeniu wykonania zadania pozostaw arkusz egzaminacyjny z rezultatami oraz **KARTĘ OCENY** na swoim stanowisku lub w miejscu wskazanym przez przewodniczącego zespołu nadzorującego.
8. Po uzyskaniu zgody zespołu nadzorującego możesz opuścić salę/miejsce przeprowadzania egzaminu.

Powodzenia!

* w przypadku braku numeru PESEL – seria i numer paszportu lub innego dokumentu potwierdzającego tożsamość

Zadanie egzaminacyjne

Zaprojektuj fryzurę koktajlową, uwzględniając opis i oczekiwania klientki oraz opracuj dokumentację technologiczną zabiegów koloryzacji, strzyżenia i ondulacji wodnej.

Na szablonie 1. wykonaj techniką ołówka projekt fryzury koktajlowej uwzględniając życzenie klientki.

Na szablonie 2 przygotuj dokumentację technologiczną zabiegu strzyżenia, uwzględniając ciąg technologiczny i opisy rysunków.

Na szablonie 3 przygotuj dokumentację technologiczną zabiegu koloryzacji włosów.
Do zaprojektowania zabiegu wykorzystaj Instrukcję użycia preparatu do koloryzacji.

Na szablonie 4 wykonaj rysunki instruktażowe zabiegu ondulacji wodnej, zgodnie z kolejnością technologiczną oraz opisem poszczególnych szablonów.

Arkusz z wykonanymi rysunkami pozostaw na stanowisku egzaminacyjnym.

Cechy urody i oczekiwania klientki

Klientka ma włosy naturalne w kolorze średni złoty blond, z grzywką zaczesaną delikatnie na prawą stronę, lekko wystopniowane na całej długości, sięgające do linii żuchwy. Włosy średniej grubości, proste i podatne na układanie. Kształt twarzy owalny, profil regularny. Oczy piwne, cera złotawa z rudobrazowymi piegami. Klientka nie ma skłonności do alergii.

Życzeniem klientki jest trwała koloryzacja w odcieniu ciemnego miedzianego blondu, skrócenie końcówek na całej długości włosów o 3 cm, wykonanie ondulacji wodnej oraz ułożenie fryzury koktajlowej z luźno ułożonych fal z przedziałkiem po lewej stronie.

Instrukcja użycia preparatu do koloryzacji

Przygotowanie mieszaniny koloryzującej:

- farby do koloryzacji trwałej w kolorze brązu, fioleto i czerni należy mieszać z utleniaczem 3% w proporcji 1:2;
- farby do koloryzacji trwałej w tonacji brązu, złota i miedzi należy mieszać z utleniaczem 6% w proporcji 1:1,5.

Nakładanie mieszaniny koloryzującej:

- nałożyć na włosy według kolejności: potylicy, sekcja czołowo-ciemieniowa i sekcje boczne;
- nanieść na łodygę włosa od środka poprzez końce i na nasadę;
- dobrać ilość mieszaniny do długości włosów klientki i oczekiwanej koloryzacji:
 - włosy krótkie - 60 ml mieszaniny koloryzującej,
 - włosy półdługie - 90 ml mieszaniny koloryzującej,
 - włosy długie - 120 ml mieszaniny koloryzującej.

Czas działania mieszaniny koloryzującej na włosy: 45 minut

Czas przeznaczony na wykonanie zadania wynosi 120 minut.

Ocenić będą 4 rezultaty:

- projekt fryzury damskiej koktajlowej - technika ołówka,
- dokumentacja technologiczna zabiegu strzyżenia włosów,
- dokumentacja technologiczna zabiegu koloryzacji włosów,
- dokumentacja technologiczna zabiegu ondulacji wodnej - technika dopasowana do fryzury.

Szablon 1. Projekt fryzury damskiej koktajlowej - technika ołówka

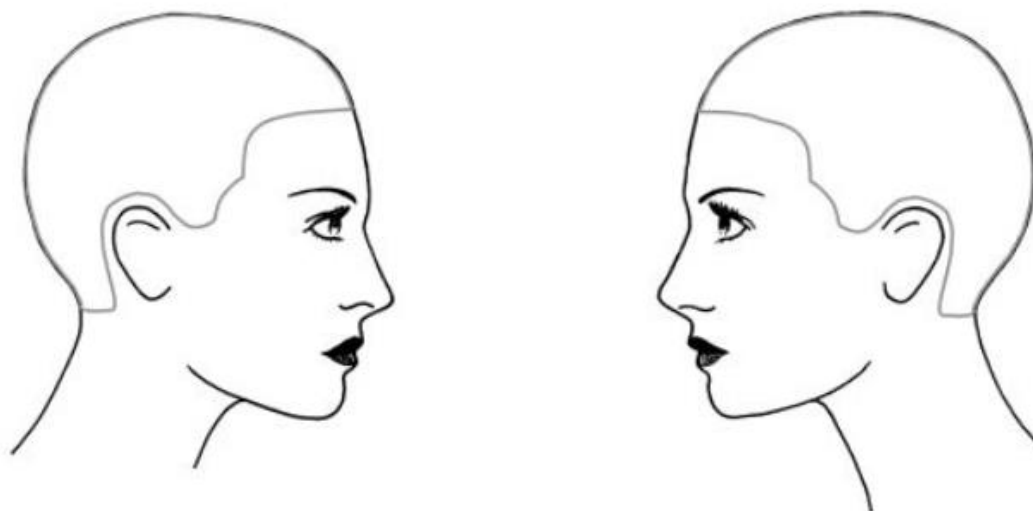


Fryzura damska koktajlowa - widok profil

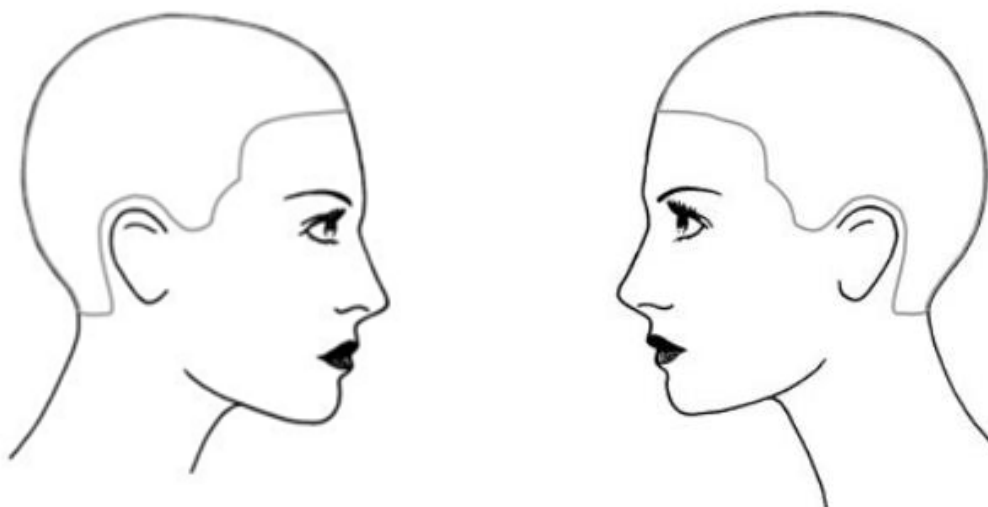


Fryzura damska koktajlowa - widok tył

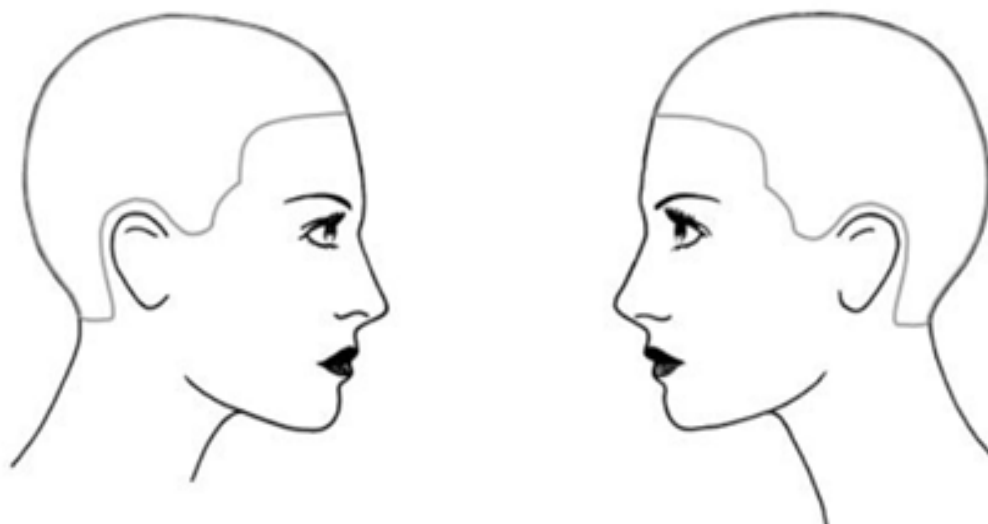
Szablon 2. Dokumentacja technologiczna zabiegu strzyżenia włosów



2.1. Podział porostu na sekcje i oznaczenie kolejności strzyżenia wyznaczonych sekcji



2.2. Podział sekcji na separacje i oznaczenie kolejności strzyżenia w separacjach

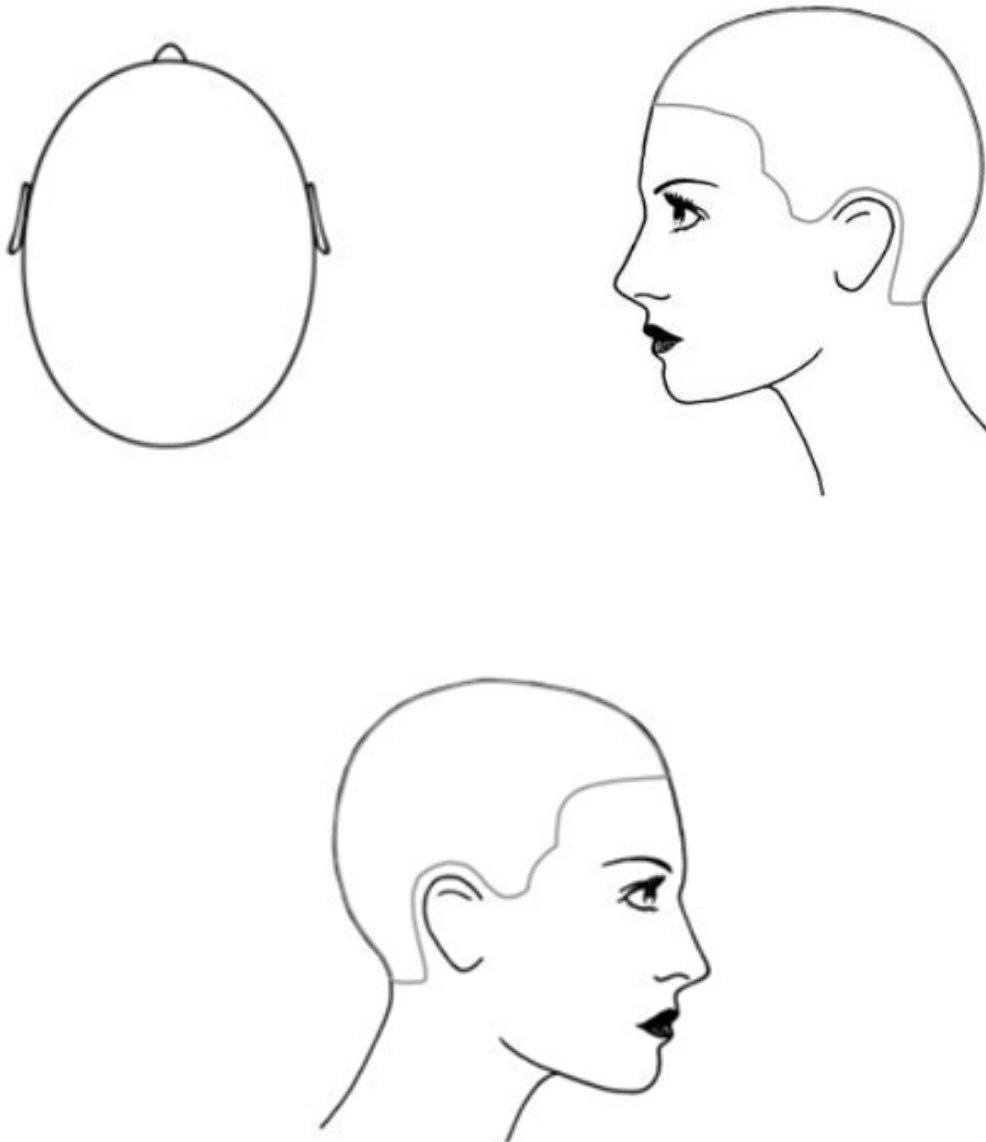


2.3. Oznaczenie pasm pamięci i projekcji dla poszczególnych sekcji

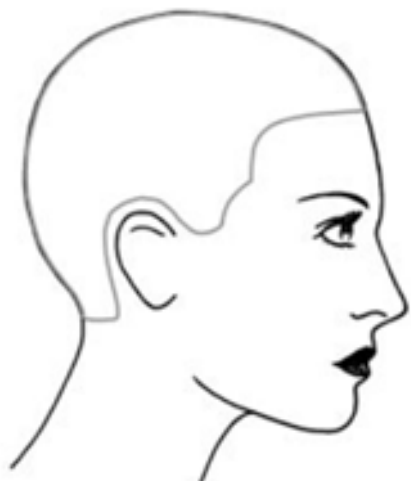


2.4. Oznaczenie konturu zewnętrznego strzyżenia z uwzględnieniem linii konstrukcyjnych oraz narzędzi tnących

Szablon 3. Dokumentacja technologiczna zabiegu koloryzacji włosów



3.1. Podział włosów na sekcje i oznaczenie kolejności nakładania mieszanki koloryzującej w poszczególnych sekcjach



3.2. Podział sekcji na separacje oraz kolejność nakładania mieszaniny koloryzującej w wydzielonych separacjach

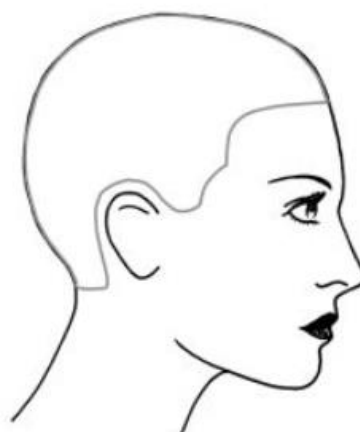
3.4. Sposób przygotowania mieszaniny koloryzującej



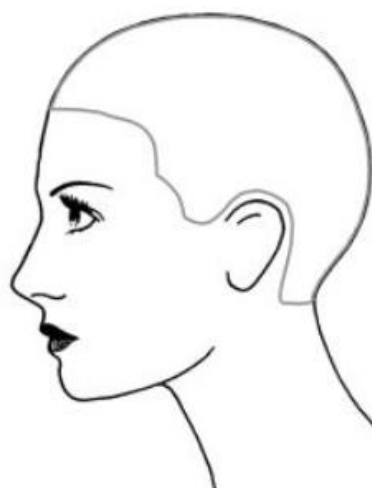
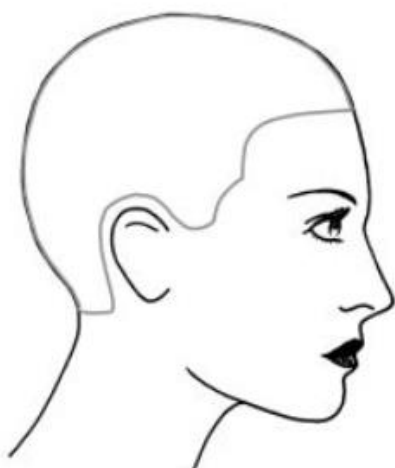
1. Rodzaj koloryzacji
2. Kolor użytej farby
.....
3. Stężenie utleniacza%
4. Proporcja mieszaniny koloryzującej
.....
5. Ilość użytej mieszaniny koloryzującej
..... ml
6. Czas działania mieszaniny koloryzującej
..... minut

3.3. Kolejność nakładania mieszaniny koloryzującej na łodygę włosa w sekcjach

**Szablon 4. Dokumentacja technologiczna zabiegu ondulacji wodnej
- technika dopasowana do fryzury**



4.1. Podział włosów na sekcje i oznaczenie kolejności nawijania włosów na wałki w sekcjach



4.2. Układ i kierunek wałków w sekcjach