

Nazwa kwalifikacji: **Sprzedaż produktów i usług reklamowych**

Oznaczenie kwalifikacji: **A.26**

Numer zadania: **01**

*Arkusze zawiera informacje prawnie chronione
do momentu rozpoczęcia egzaminu*

Miejsce na naklejkę
z numerem PESEL i z kodem
ośrodka

Wypełnia zdający

Numer PESEL zdającego*

--	--	--	--	--	--	--	--	--	--	--	--	--	--	--	--	--	--	--	--

A.26-01-14.08

Czas trwania egzaminu: **120 minut**

EGZAMIN POTWIERDZAJĄCY KWALIFIKACJE W ZAWODZIE
Rok 2014
CZĘŚĆ PRAKTYCZNA

Układ graficzny © CKE 2013

Instrukcja dla zdającego

1. Na pierwszej stronie arkusza egzaminacyjnego wpisz w oznaczonym miejscu swój numer PESEL i naklej naklejkę z numerem PESEL i z kodem ośrodka.
2. Na KARCIE OCENY w oznaczonym miejscu przyklej naklejkę z numerem PESEL oraz wpisz:
 - swój numer PESEL*,
 - symbol cyfrowy zawodu,
 - oznaczenie kwalifikacji,
 - numer zadania,
 - numer stanowiska.
3. KARTĘ OCENY przekaz zespołowi nadzorującemu część praktyczną egzaminu.
4. Sprawdź, czy arkusz egzaminacyjny zawiera 5 stron i nie zawiera błędów. Ewentualny brak stron lub inne usterki zgłoś przez podniesienie ręki przewodniczącemu zespołu nadzorującego część praktyczną egzaminu.
5. Zapoznaj się z treścią zadania oraz stanowiskiem egzaminacyjnym. Masz na to 10 minut. Czas ten nie jest wliczany do czasu trwania egzaminu.
6. Czas rozpoczęcia i zakończenia pracy zapisze w widocznym miejscu przewodniczący zespołu nadzorującego.
7. Wykonaj samodzielnie zadanie egzaminacyjne. Przestrzegaj zasad bezpieczeństwa i organizacji pracy.
8. Jeżeli w zadaniu egzaminacyjnym występuje polecenie „zgłoś gotowość do oceny przez podniesienie ręki”, to zastosuj się do polecenia i poczekaj na decyzję przewodniczącego zespołu nadzorującego.
9. Po zakończeniu wykonania zadania pozostaw rezultaty oraz arkusz egzaminacyjny na swoim stanowisku lub w miejscu wskazanym przez przewodniczącego zespołu nadzorującego.
10. Po uzyskaniu zgody zespołu nadzorującego możesz opuścić salę/miejsce przeprowadzania egzaminu.

Powodzenia!

* w przypadku braku numeru *PESEL* – seria i numer paszportu lub innego dokumentu potwierdzającego tożsamość

Zadanie egzaminacyjne

Na podstawie otrzymanych materiałów od firmy „Przestrzeń i Blask” oraz materiałów ofertowych serwisu internetowego YouTube przygotuj propozycję 4 sloganów reklamowych, ofertę handlową kampanii reklamowej, która będzie przeprowadzana w okresie październik-listopad 2014 r. oraz cennik usług związanych z emisją reklam, w formie załącznika do oferty.

Grupę docelową działań firmy stanowią osoby w wieku od 25 do 35 lat, o wysokich i średnich dochodach, posiadające swoje mieszkanie i ceniące wysoką jakość produktów. Interesują się wystrojem wnętrz i poszukują nowości w tym zakresie na YouTube.

Do sporządzenia dokumentów wykorzystaj plik zawierający logo agencji reklamowej „NOWA Sfera” na płycie CD dołączonej do arkusza egzaminacyjnego, zamówienie od firmy „Przestrzeń i Blask”, warunki zlecenia, wybrane formy reklam na YouTube, proponowane formy reklam przez agencję „NOWA Sfera”, cennik emisji reklam - oferta agencji „NOWA Sfera”, cennik usług agencji reklamowej.

Zamówienie od firmy „Przestrzeń i Blask”

Zakład Produkcyjny „Przestrzeń i Blask”
ul. Lśniąca 40-48
54-616 Wrocław

Agencja reklamowa „NOWA Sfera”
ul. Odkrywców 6
54-608 Wrocław

Zamówienie

W związku z planowaniem przeprowadzenia kampanii reklamowej na YouTube w okresie październik-listopad 2014 roku prosimy o przygotowanie propozycji 4 sloganów reklamowych, promujących malowanie przy użyciu farb „Lśnienie”, oferty handlowej kampanii reklamowej wraz z cennikiem usług związanych z emisją reklam dla 2 filmów reklamowych 30-sekundowych dla serii farb „Lśnienie” oraz dla nakładki reklamowej promującej serię farb dekoracyjnych „Poświata”.

Z poważaniem
Janusz Kowalski

Warunki zlecenia

Specyfikacja dotycząca filmów:

- 1. film: fabuła dotyczy wystroju wnętrz przy użyciu serii nowych farb „Lśnienie”,
- 2. film: fabuła dotyczy sposobu nakładania na ścianę serii nowych farb „Lśnienie”.

Propozycja sloganów reklamowych powinna być sporządzona w oparciu o następujące wytyczne:

- pierwszy slogan w trybie oznajmującym,
- drugi slogan w trybie rozkazującym,
- trzeci slogan wskazujący na nowość,
- czwarty slogan powinien wzbudzać ciekawość.

Oferta powinna zawierać:

- propozycję form reklamowych,
- informacje o cenach usług związanych z emisją reklam (netto i brutto),
- informacje o wynagrodzeniu związanym z wdrożeniem i kontrolą kampanii reklamowej przez agencję (netto i brutto),
- informacje o koszcie całkowitym kampanii reklamowej (netto, brutto),
- załącznik – w formie szczegółowego cennika usług związanych z emisją reklam wraz z objaśnieniami i rozbiciem cen na poszczególne pozycje form reklamowych (ceny netto i ceny brutto) oraz zawierającego podsumowanie cen. Cennik powinien być sporządzony w tabeli w programie Excel.

Wybrane formy reklam na YouTube

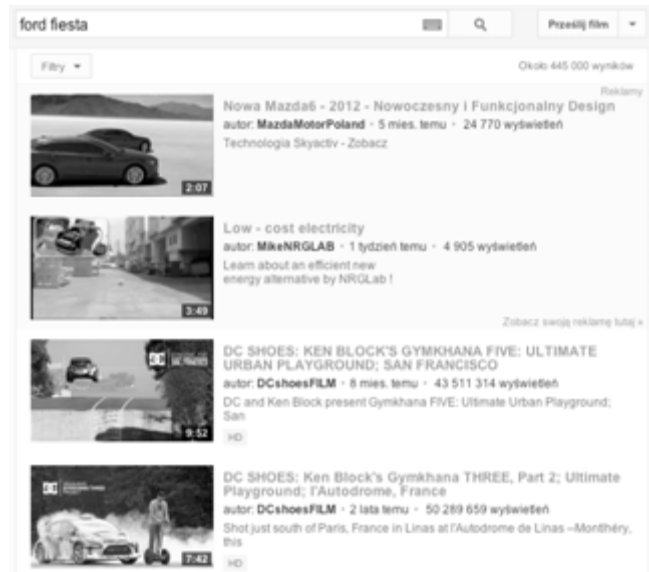
1. Preroll jest reklamą video, która pojawia się jako film poprzedzający film, który chce obejrzeć użytkownik. Po 5 sekundach trwania filmu pojawia się przycisk umożliwiający pominięcie filmu oraz przejście do żądanego video. Banner towarzyszący pozostaje widoczny w prawym górnym rogu ekranu podczas odtwarzania docelowego video. Tak więc preroll odpowiada za pierwszy komunikat, następnie użytkownik ogląda żądane video, podczas którego lub po jego zakończeniu może wrócić do reklamy poprzez banner towarzyszący, a następnie klikając w niego zostaje przeniesiony na dowolną stronę docelową.

Przykład:

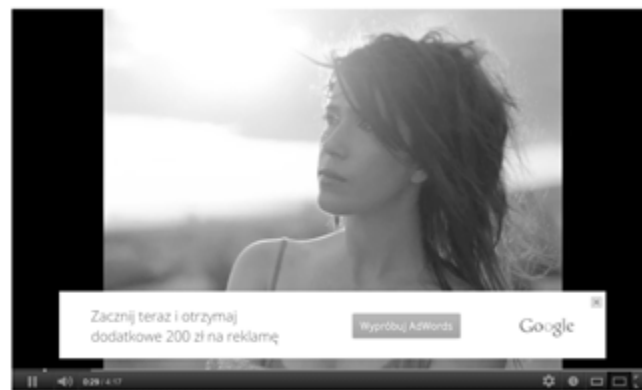


2. Video w wynikach wyszukiwania pozwoli reklamować film video na wybrane **hasła i frazy**. Idea działania jest dokładnie taka sama jak w wyszukiwarce Google.pl z tą różnicą, że wynikiem na dane zapytanie jest lista filmów. Przykładowe frazy to np. „mieszkanie”, „malowanie”, itd.

Przykład:



3. Kontekstowa reklama filmu na stronie odtwarzania filmu pozwala na dotarcie do użytkowników, którzy wchodzi na serwis bezpośrednio z konkretnego linku lub korzystają ze swoich list ulubionych filmów, tym samym nie korzystając z wyszukiwarki. Przykład:



Proponowane formy reklam przez agencję „NOWA Sfera”

FORMA	FILM 1	FILM 2
Preroll	Szacowana ilość pełnych odtworzeń filmu: 25 000	Szacowana ilość pełnych odtworzeń filmu: 20 000
Video w wynikach YT	Szacowana ilość kliknięć w video: 250	Szacowana ilość kliknięć w video: 350
Video kontekstowe	Szacowana ilość kliknięć w video: 250	Szacowana ilość kliknięć w video: 250
Forma	===	===
Nakładka reklamowa	Szacowana ilość kliknięć w video: 250	===

Cennik emisji reklam – oferta agencji „NOWA Sfera”

1) Preroll (cena = koszt odtworzenia × szacowana liczba kliknięć)			
Szacowany koszt pełnego odtworzenia (przy określonej ilości kliknięć)	0,18 zł	0,16 zł	0,14 zł
Szacowana ilość pełnych odtworzeń filmu	Do 20 000	Do 25 000	Powyżej 25 000

2) Video w wynikach YT (cena CPC × ilość kliknięć)	--		
Szacowany CPC	--	0,40 zł	0,35 zł
Szacowana ilość kliknięć w video	--	250	350

3) Video kontekstowe (cena CPC × ilość kliknięć)	--	--	
Szacowany CPC	--	--	0,40 zł
Szacowana ilość kliknięć w video	--	--	250

4) Nakładka reklamowa (cena CPC × ilość kliknięć)	--	--	
Szacowany CPC	0,40 zł	0,30 zł	0,20 zł
Szacowana ilość kliknięć w video	150	200	250

UWAGA: Do ceny netto należy doliczyć podatek VAT 23%.

Cennik usług agencji „NOWA Sfera”

Wynagrodzenie agencji reklamowej za wdrożenie i kontrolę kampanii reklamowej w wysokości 30% cen netto emisji reklam + 23% VAT.

Dokumenty sporządź na stanowisku egzaminacyjnym wyposażonym w komputer z niezbędnym oprogramowaniem i zapisz w następujący sposób:

- slogany,
- cennik,
- oferta handlowa,

na pulpicie komputera w folderze z Twoim numerem PESEL. Następnie wydrukuj w formacie A4. Przed wydrukiem umieść na dokumentach numer PESEL. Dopuszcza się dwukrotną korektę wydruku.

Czas przeznaczony na wykonanie zadania wynosi 120 minut.

Ocenię podlegać będą 3 rezultaty:

- propozycja 4 sloganów reklamowych – wydruk,
- cennik usług związanych z emisją reklam, w formie załącznika do oferty – wydruk,
- oferta handlowa – wydruk.