

Nazwa kwalifikacji: **Organizacja i monitorowanie przepływu zasobów i informacji w procesach produkcji, dystrybucji i magazynowania**

Oznaczenie kwalifikacji: **A.30**

Wersja arkusza: **X**

**A.30-X-15.08**

Czas trwania egzaminu: **60 minut**

## **EGZAMIN POTWIERDZAJĄCY KWALIFIKACJE W ZAWODZIE**

**Rok 2015**

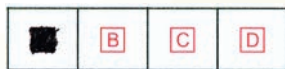
**CZĘŚĆ PISEMNA**

### **Instrukcja dla zdającego**

1. Sprawdź, czy arkusz egzaminacyjny zawiera 10 stron. Ewentualny brak stron lub inne usterki zgłoś przewodniczącemu zespołu nadzorującego.
2. Do arkusza dołączona jest KARTA ODPOWIEDZI, na której w oznaczonych miejscach:
  - wpisz oznaczenie kwalifikacji,
  - zamaluj kratkę z oznaczeniem wersji arkusza,
  - wpisz swój numer PESEL\*,
  - wpisz swoją datę urodzenia,
  - przyklej naklejkę ze swoim numerem PESEL.
3. Arkusz egzaminacyjny zawiera test składający się z 40 zadań.
4. Za każde poprawnie rozwiązane zadanie możesz uzyskać 1 punkt.
5. Aby zdać część pisemną egzaminu musisz uzyskać co najmniej 20 punktów.
6. Czytaj uważnie wszystkie zadania.
7. Rozwiązania zaznaczaj na KARCIE ODPOWIEDZI długopisem lub piórem z czarnym tuszem/atramentem.
8. Do każdego zadania podane są cztery możliwe odpowiedzi: A, B, C, D. Odpowiada im następujący układ krater w KARCIE ODPOWIEDZI:



9. Tylko jedna odpowiedź jest poprawna.
10. Wybierz właściwą odpowiedź i zamaluj kratkę z odpowiadającą jej literą – np., gdy wybrałeś odpowiedź „A”:



11. Staraj się wyraźnie zaznaczać odpowiedzi. Jeżeli się pomylisz i błędnie zaznaczysz odpowiedź, otocz ją kółkiem i zaznacz odpowiedź, którą uważasz za poprawną, np.



12. Po rozwiązaniu testu sprawdź, czy zaznaczyłeś wszystkie odpowiedzi na KARCIE ODPOWIEDZI i wprowadziłeś wszystkie dane, o których mowa w punkcie 2 tej instrukcji.

**Pamiętaj, że oddajesz przewodniczącemu zespołu nadzorującego tylko KARTĘ ODPOWIEDZI.**

***Powodzenia!***

\* w przypadku braku numeru PESEL – seria i numer paszportu lub innego dokumentu potwierdzającego tożsamość

### Zadanie 1.

Przedsiębiorstwo produkcyjne planuje wyeliminować koszty związane z magazynowaniem podzespołów. W tym celu powinno zastosować metodę ustalania wielkości dostaw

- A. partia na partię.
- B. maksymalnej dostawy.
- C. stałej wielkości dostaw.
- D. stałej częstotliwości dostaw.

### Zadanie 2.

Dostarczanie materiałów bezpośrednio na linię produkcyjną bez konieczności utrzymywania zapasów to strategia

- A. Vendor Managed Inventory.
- B. Co-managed Inventory.
- C. Quick Response.
- D. Just in Time.

### Zadanie 3.

Okres od wystąpienia potrzeby uzupełnienia zapasów do momentu, gdy są one dostarczane i gotowe do wykorzystania, to cykl

- A. dostawy.
- B. produkcji.
- C. uzupełnienia zapasów.
- D. opracowania zamówienia.

### Zadanie 4.

Przedstawione na rysunku urządzenie to

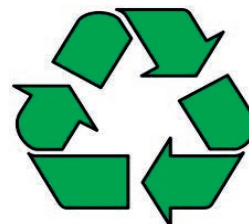
- A. ładowarka.
- B. paletyzator.
- C. przenośnik.
- D. manipulator.



### Zadanie 5.

Przedstawiony symbol graficzny informuje, że opakowanie nadaje się do

- A. utylizacji.
- B. recyklingu.
- C. kompostowania.
- D. wielokrotnego użytku.



### Zadanie 6.

Do działań ograniczających ilość „produkowanych” odpadów i możliwość ich ponownego przetworzenia służy organizacja gospodarki odpadami wykorzystująca technikę

- A. nieselektywnej zbiórki odpadów.
- B. selektywnej zbiórki odpadów.
- C. kompostowania.
- D. biodegradacji.

### Zadanie 7.

Bezpieczną technologią utylizacji i unieszkodliwiania odpadów niebezpiecznych wykorzystującą metody biologiczne jest

- A. spalanie.
- B. strącanie.
- C. fermentacja.
- D. stabilizowanie.

### Zadanie 8.

Przedsiębiorstwo ma wdrożony system MRP II. Skrót ten oznacza

- A. planowanie zapotrzebowania materiałowego.
- B. planowanie zapotrzebowania dystrybucji.
- C. planowanie zdolności produkcyjnych.
- D. planowanie zasobów wytwórczych.

### Zadanie 9.

Ustal wartość przesuniętych wyrobów między magazynem głównym a magazynem działu montażu.

Pieczęć firmy "Romet" ul. Błękitna 15 85 - 123 Bydgoszcz		Skład		<b>Mm</b> PRZESUNIĘCIE MATERIAŁU		Oryginał/Kopia		Zapas ilość
		Magazyn główny				Nr Mm		
Dokąd		Magazyn działu montażu				23/Mm/2015		Data sporządzenia 15.04.2015
						Cena		
Nr indeksu	Nazwa wyrobu	Ilość	J.m.	zł	gr.	zł	gr.	
666-123-1	Rama do roweru	25	szt.	20	00			(-)
666-123-2	Koło	50	szt.	15	00			(-)
Wystawił	Zatwierdził	Data	Wydał	Przyjął				
Nowak	Kowalski	15.04.2015	Nowak	Wiśniewski				

- A. 500,00 zł
- B. 750,00 zł
- C. 1 200,00 zł
- D. 1 250,00 zł

### Zadanie 10.

System zamawiania, w którym w stałych odstępach czasu dokonuje się przeglądu stanu zapasów i na podstawie wyniku ustala się wielkość zamówienia, to system

- A. zapasu jednookresowego.
- B. okresowego zamawiania.
- C. dwóch skrzyń.
- D. min.- max.

### Zadanie 11.

W grupie Z analizy XYZ znajduje się asortyment

- A. wydawany w dużych ilościach.
- B. średniej wielkości wydań.
- C. zużywany nierównomiernie.
- D. zużywany równomiernie.

### Zadanie 12.

Magazyn stosuje zasadę wydawania towaru FEFO, czyli zasadę

- A. ostatnie przyszło, ostatnie wyszło.
- B. ostatnie przyszło, pierwsze wyszło.
- C. pierwsze przyszło, pierwsze wyszło.
- D. pierwsze traci ważność, pierwsze wyszło.

### Zadanie 13.

Oblicz wskaźnik pokrycia potrzeb zapasem, jeżeli średni popyt miesięczny na produkt wynosi 1 200 szt., a średni zapas to 600 szt.

- A. 0,5 miesiąca.
- B. 2 tygodnie.
- C. 2,5 tygodnia.
- D. 3 tygodnie.

### Zadanie 14.

Rysunek przedstawia wózek

- A. podnośnikowy czołowy.
- B. podnośnikowy boczny.
- C. podnośnikowy ręczny.
- D. unoszący ręczny.



### Zadanie 15.

Które z wymienionych urządzeń przeładunkowych przedstawiono na zdjęciu?

- A. Rampy przejazdne.
- B. Mostki ładunkowe.
- C. Podnośniki stołowe.
- D. Nożycowe podnośniki przeładunkowe.



### Zadanie 16.

Parametrem negatywnie wpływającym na przechowywanie cukru w magazynach jest

- A. temperatura powyżej 10°C.
- B. wysoka wilgotność powietrza.
- C. suche i ogrzewane pomieszczenie.
- D. brak produktów wydzielających zapachy.

### Zadanie 17.

Znak umieszczony na opakowaniu towaru, który został przyjęty do magazynu, oznacza

- A. „dopuszczalna liczba warstw piętrzenia”.
- B. „dopuszczalna masa piętrzenia”.
- C. „nie przewracać”.
- D. „nie piętrzyć”.



### Zadanie 18.

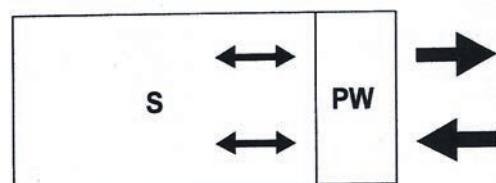
Zaletą składowania rzędowego w magazynie **nie jest**

- A. łatwa organizacja pracy.
- B. duża liczba dróg transportowych.
- C. dostęp do każdej jednostki ładunkowej.
- D. przejrzystość rozmieszczenia jednostek ładunkowych.

### Zadanie 19.

Układ technologiczny magazynu przedstawiony na rysunku to układ

- A. kątowy.
- B. workowy.
- C. przelotowy.
- D. prostopadły.



### Zadanie 20.

Wydzielona strefa kompletacji powinna znajdować się pomiędzy strefami

- A. przyjęć i wydań.
- B. wydań i buforową.
- C. składowania i wydań.
- D. przyjęć i składowania.

### Zadanie 21.

Kombinacja jednostek handlowych, utworzona dla potrzeb przechowywania, transportu oraz w celu identyfikowania i śledzenia w łańcuchu dostaw, to jednostka

- A. handlowa.
- B. ładunkowa.
- C. logistyczna.
- D. produkcyjna.

### Zadanie 22.

Dla towarów, których długość jest znacznie większa od pozostałych wymiarów gabarytowych i wynosi ponad 1,2 m, tworzy się jednostki ładunkowe

- A. mikrojednostki.
- B. kontenerowe.
- C. pakietowe.
- D. paletowe.

### Zadanie 23.

Przedstawione na rysunku opakowanie to

- A. jednostkowe, częściowo osłaniające wyrób.
- B. jednostkowe, całkowicie osłaniające wyrób.
- C. transportowe, częściowo osłaniające wyrób.
- D. transportowe, całkowicie osłaniające wyrób.



### Zadanie 24.

Firma logistyczna chce wdrożyć system zarządzania magazynem. Będzie to system

- A. Executive Information System.
- B. Warehouse Management System.
- C. Manufacturing Resource Planning.
- D. Distribution Requirements Planning.

### Zadanie 25.

Informacje zawarte w kodzie kreskowym EAN-8 to numer

- A. organizacji GS1, numer identyfikujący firmę oraz cyfra kontrolna.
- B. organizacji GS1, indywidualny numer towaru, numer producenta.
- C. organizacji GS1, indywidualny numer towaru, cyfra kontrolna.
- D. producenta, indywidualny numer towaru oraz cyfra kontrolna.

### Zadanie 26.

Etykieta logistyczna GS1 służy do oznaczania jednostki logistycznej dla potrzeb uczestników łańcucha dostaw. Jediną obowiązkową informacją na każdej etykiecie logistycznej, zarówno dla palet jednorodnych i niejednorodnych oraz standardowych i niestandardowych, jest

- A. Seryjny Numer Jednostki Wysyłkowej (SSCC).
- B. Sieć Globalnej Synchronizacji Danych (GDSN).
- C. Seryjny Globalny Numer Lokalizacyjny (SGLN).
- D. Seryjny Globalny Numer Jednostki Handlowej (SGTIN).

### Zadanie 27.

Zadanie realizowane w fazie składowania towarów to

- A. sortowanie.
- B. rozładunek.
- C. identyfikacja.
- D. przechowywanie.

### Zadanie 28.

Zadania realizowane w fazie wydawania towarów to

- A. rozmieszczenie towarów w strefie składowania, przechowywanie towarów.
- B. kompletowanie zamówień, kontrola ilościowa, formowanie jednostek transportowych.
- C. formowanie jednostek transportowych, kontrola wydania, załadunek środków transportu.
- D. rozładunek, sortowanie, identyfikacja, kontrola ilościowa i jakościowa, przygotowanie towarów do składowania.

### Zadanie 29.

Na podstawie danych z tabeli ustal średni miesięczny koszt magazynowania w trzech magazynach.

Magazyn	Koszty magazynowania ogółem	Powierzchnia magazynowa
Nr 1	1 000 zł	150 m <sup>2</sup>
Nr 2	1 100 zł	150 m <sup>2</sup>
Nr 3	1 900 zł	200 m <sup>2</sup>

- A. 8 zł/m<sup>2</sup>
- B. 11 zł/m<sup>2</sup>
- C. 14 zł/m<sup>2</sup>
- D. 17 zł/m<sup>2</sup>

### Zadanie 30.

Jaka będzie wartość wskaźnika kosztów utrzymania powierzchni magazynowej w skali roku, gdy roczny koszt magazynowania wynosi 450 000 zł, a powierzchnia użytkowa magazynu to 900 m<sup>2</sup>?

- A. 450 zł/m<sup>2</sup>
- B. 500 zł/m<sup>2</sup>
- C. 550 zł/m<sup>2</sup>
- D. 600 zł/m<sup>2</sup>

### Zadanie 31.

Oblicz, jaki będzie koszt składowania w skali roku wiedząc, że pojemność strefy składowania to 300 pjł, a roczny koszt magazynowania wynosi 360 000 zł.

- A. 1600 zł/pjł
- B. 1400 zł/pjł
- C. 1200 zł/pjł
- D. 1000 zł/pjł

### Zadanie 32.

W dokumencie WZ miejsce docelowe wydanego towaru należy umieścić w polu oznaczonym literą

Pieczęć firmy		Odbiorca		<b>WZ</b> WYDANIE MATERIAŁÓW NA ZEWNĄTRZ	Numer bieżący		Egz.									
A.		C.			Numer magazynowy		Data wystawienia									
Środek transportu		Zamówienie			Przeznaczenie		Data wysyłki		Wysyłka na koszt		Numer i data faktury - specyfikacji					
Kod tow. - mater.	Nazwa materiału - wyrobu - opakowania		Zadysponowana		ILOŚĆ J.m.		Wydana		Cena zł gr		Wartość zł gr		Konto syntet. materiałów		Zapas Ilość	
Wystawił		Zatwierdził		Wydał		Data		Odebrał		Ewidencja ilościowo - wartościowa						
		B.						D.								

### Zadanie 33.

Zaletą krótkiego łańcucha dystrybucji jest

- A. wysoki koszt dystrybucji.
- B. większy zasięg dystrybucji.
- C. mniejsza konkurencyjność.
- D. szybka reakcja na potrzeby klientów.

### Zadanie 34.

Sieć logistyczna to

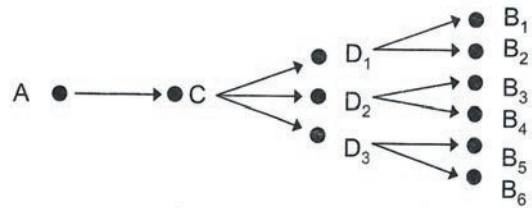
- A. grupa przedsiębiorstw konkurujących i kooperujących w celu poprawy sprawności i efektywności przepływu towarów.
- B. grupa przedsiębiorstw realizujących wspólne działania, niezbędne do zaspokojenia popytu na produkty w łańcuchu przepływu dóbr.
- C. zbiór potencjalnych łańcuchów dostaw, w ramach których wykorzystywane są w danej chwili te, w których zachodzą operacje współpracy gospodarczej.
- D. sieć powiązań pomiędzy przedsiębiorstwami zaangażowanymi w procesy i działania, których celem jest przepływ dóbr fizycznych.



### Zadanie 35.

W łańcuchu dostaw występują powiązania pomiędzy kolejnymi ogniwami. Przedstawione na rysunku powiązania to

- A. pośrednie wieloetapowe.
- B. pośrednie dwuetapowe.
- C. bezpośrednie.
- D. mieszane.



### Zadanie 36.

Firma dystrybucyjna przedstawiła firmom przewozowym trzy wymagania, które według niej mają wpływ na jakość procesu transportowego: cenę, czas dostawy i niezawodność. Przydzieliła im odpowiednie wagi. Wskaż najlepszą firmę przewozową.

Firma przewozowa	Cena 0,3	Czas dostawy 0,3	Niezawodność 0,4
A.	6	5	7
B.	7	8	4
C.	5	7	7
D.	5	7	8

### Zadanie 37.

Cechą charakterystyczną zintegrowanego łańcucha dostaw jest

- A. wzrost kosztów.
- B. samodzielne planowanie.
- C. koordynacja przepływu produktów.
- D. krótkookresowy charakter współpracy.

### Zadanie 38.

System informatyczny przeznaczony do planowania zasobów dystrybucji to system

- A. DRP
- B. MRP
- C. ERP
- D. WMS

### Zadanie 39.

Przedstawione na rysunku urządzenie służące do automatycznej identyfikacji towarów to

- A. weryfikator kodów kreskowych.
- B. czytnik kodów kreskowych.
- C. kolektor danych.
- D. transponder.



### Zadanie 40.

Centra logistyczne, które zapewniają dostęp do infrastruktury transportowej przynależnej do co najmniej dwóch gałęzi transportu to centra

- A. modułowe.
- B. rozproszone.
- C. intermodalne.
- D. monotransportowe.

