

Nazwa kwalifikacji: **Zarządzanie środkami technicznymi podczas realizacji procesów transportowych**  
Oznaczenie kwalifikacji: **A.31**  
Wersja arkusza: **X**

**A.31-X-17.01**  
Czas trwania egzaminu: **60 minut**

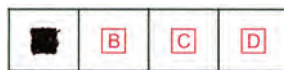
**EGZAMIN POTWIERDZAJĄCY KWALIFIKACJE W ZAWODZIE**  
**Rok 2017**  
**CZĘŚĆ PISEMNA**

**Instrukcja dla zdającego**

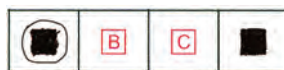
1. Sprawdź, czy arkusz egzaminacyjny zawiera 12 stron. Ewentualny brak stron lub inne usterki zgłoś przewodniczącemu zespołu nadzorującego.
2. Do arkusza dołączona jest KARTA ODPOWIEDZI, na której w oznaczonych miejscach:
  - wpisz oznaczenie kwalifikacji,
  - zamaluj kratkę z oznaczeniem wersji arkusza,
  - wpisz swój numer PESEL\*,
  - wpisz swoją datę urodzenia,
  - przyklej naklejkę ze swoim numerem PESEL.
3. Arkusz egzaminacyjny zawiera test składający się z 40 zadań.
4. Za każde poprawnie rozwiązane zadanie możesz uzyskać 1 punkt.
5. Aby zdać część pisemną egzaminu musisz uzyskać co najmniej 20 punktów.
6. Czytaj uważnie wszystkie zadania.
7. Rozwiązania zaznaczaj na KARCIE ODPOWIEDZI długopisem lub piórem z czarnym tuszem/atramentem.
8. Do każdego zadania podane są cztery możliwe odpowiedzi: A, B, C, D. Odpowiada im następujący układ krerek w KARCIE ODPOWIEDZI:



9. Tylko jedna odpowiedź jest poprawna.
10. Wybierz właściwą odpowiedź i zamaluj kratkę z odpowiadającą jej literą – np., gdy wybrałeś odpowiedź „A”:



11. Staraj się wyraźnie zaznaczać odpowiedzi. Jeżeli się pomylisz i błędnie zaznaczysz odpowiedź, otocz ją kółkiem i zaznacz odpowiedź, którą uważasz za poprawną, np.



12. Po rozwiązaniu testu sprawdź, czy zaznaczyłeś wszystkie odpowiedzi na KARCIE ODPOWIEDZI i wprowadziłeś wszystkie dane, o których mowa w punkcie 2 tej instrukcji.

**Pamiętaj, że oddajesz przewodniczącemu zespołu nadzorującego tylko KARTĘ ODPOWIEDZI.**

***Powodzenia!***

\* w przypadku braku numeru PESEL – seria i numer paszportu lub innego dokumentu potwierdzającego tożsamość

### Zadanie 1.

Przepisy której Konwencji należy stosować przy przewozie komputerów z Wrocławia do Lwowa środkami transportu kolejowego?

- A. CIM
- B. CMR
- C. SMGS
- D. AETR

### Zadanie 2.

Przewóz mrożonych artykułów żywnościowych z Paryża do Berlina środkami transportu drogowego realizowany będzie na podstawie przepisów Konwencji

- A. RIV
- B. ATP
- C. IATA
- D. IMDG

### Zadanie 3.

Przedsiębiorca chce uzyskać licencję na wykonywanie transportu drogowego. Jakim minimalnym zabezpieczeniem finansowym zapewniającym podjęcie i prowadzenie działalności gospodarczej musi się on wykazać, aby uzyskać licencję na pierwszy pojazd?

- A. 3 000 EUR
- B. 6 000 EUR
- C. 9 000 EUR
- D. 12 000 EUR

### Zadanie 4.

*Fragment Kodeksu drogowego – prawo o ruchu drogowym*

Art. 62. 1. Rzeczywista masa całkowita przyczepy ciągniętej przez:

- 1) samochód osobowy, samochód ciężarowy o dopuszczalnej masie całkowitej nieprzekraczającej 3,5 t lub autobus – nie może przekraczać rzeczywistej masy całkowitej pojazdu ciągnącego;
- 2) samochód ciężarowy o dopuszczalnej masie całkowitej przekraczającej 3,5 t – nie może przekraczać rzeczywistej masy całkowitej tego samochodu powiększonej o 40%;
- 3) motocykl lub motorower – nie może przekraczać masy własnej motocykla lub motoroweru, jednak nie może przekraczać 100 kg.

Na podstawie fragmentu Kodeksu drogowego ustal, ile może wynosić maksymalna masa ładunku załadowanego do przyczepy ciągniętej przez samochód ciężarowy, którego rzeczywista masa całkowita wynosi 7 500 kg, a masa własna przyczepy 900 kg?

- A. 7 500 kg
- B. 9 600 kg
- C. 10 500 kg
- D. 12 200 kg

## Zadanie 5.

### *Opis znaczenia wybranych formuł INCOTERMS 2010*

„Carriage Paid To” – sprzedający dostarcza towar przewoźnikowi, zawiera umowę przewozu do określonego miejsca przeznaczenia oraz opłaca jego koszty. Kupujący ponosi wszystkie koszty związane z towarem podczas jego przewozu.

„Ex Works” – sprzedający zostawia towar do dyspozycji kupującego w punkcie wydania, a kupujący organizuje transport, ponosi koszty oraz ryzyko na całej trasie.

„Free Carrier” – obowiązkiem sprzedającego jest dostarczenie towaru przewoźnikowi ustalonym i opłaconemu przez kupującego, w oznaczonym miejscu.

„Free Alongside Ship” – kupujący posiada gestię transportową od momentu złożenia towaru przez sprzedającego na nabrzeżu w porcie załadunku.

Na podstawie zamieszczonego opisu określ, którym skrótem oznacza się formułę, według której sprzedający zostawia towar do dyspozycji kupującego na nabrzeżu w porcie załadunku, a kupujący od tego momentu ponosi pełną odpowiedzialność za towar.

- A. FAS
- B. CPT
- C. FCA
- D. EXW

## Zadanie 6.

Dopuszczalne wymiary zewnętrzne samochodu ciężarowego o nadwoziu izotermicznym, wykonującego przewozy ładunków na terenie Polski, nie mogą przekraczać

- A. 12 m (długość), 2,55 m (szerokość), 3 m (wysokość).
- B. 12 m (długość), 2,60 m (szerokość), 4 m (wysokość).
- C. 12 m (długość), 2,55 m (szerokość), 4,5 m (wysokość).
- D. 12 m (długość), 2,60 m (szerokość), 4,5 m (wysokość).

## Zadanie 7.

Jeżeli zleceniodawca płaci za zdolność załadowczą (pojemność) zamówionego środka transportu, bez względu na ilość i objętość towaru, jaki załaduje, to taki przewóz określa się

- A. drobnicowym.
- B. kabotażowym.
- C. całopojazdowym.
- D. ponadgabarytowym.

## Zadanie 8.

Przewóz bardzo dużych partii produktów, najkorzystniejsza oferta cenowa, wysokie bezpieczeństwo, długi czas trwania przewozu oraz konieczność wykorzystania usług dowozowo-odwozowych to cechy transportu

- A. lotniczego.
- B. morskiego.
- C. kolejowego.
- D. samochodowego.

### **Zadanie 9.**

Takie czynności związane z obsługą ładunku i procesem transportowym jak: załadunek towaru na środek transportu, zabezpieczenie ładunku, przewóz i rozładunek zaliczają się do czynności

- A. handlowych.
- B. logistycznych.
- C. wykonawczych.
- D. organizacyjnych.

### **Zadanie 10.**

Kierowca ma przewieźć ładunek na odległość 510 km. Średnia prędkość pojazdu wynosi 60 km/h. Czas załadunku ładunku i jego rozładunek u odbiorcy trwają po 30 minut. Ile łącznie czasu zajmą czynności manipulacyjne i przewóz ładunku z uwzględnieniem minimalnego czasu przerwy kierowcy?

- A. 9 godzin 15 minut.
- B. 9 godzin 50 minut.
- C. 10 godzin 5 minut.
- D. 10 godzin 15 minut.

### **Zadanie 11.**

Jaką odległość pokona pojazd jadący ze średnią prędkością 45 km/h w czasie ciągłej jazdy przez 4 godziny i 12 minut?

- A. 180,0 km
- B. 185,5 km
- C. 189,0 km
- D. 199,5 km

### **Zadanie 12.**

Ile wagonów o masie własnej 25 ton i dopuszczalnej masie całkowitej 60 ton musi zostać użytych do przewozu 2 300 ton ładunku?

- A. 27 wagonów.
- B. 39 wagonów.
- C. 66 wagonów.
- D. 92 wagony.

### **Zadanie 13.**

General Packet Radio Services to grupa usług pozwalających na bieżące śledzenie ładunków, która oznaczana jest jako

- A. EDI
- B. GSM
- C. RFID
- D. GPRS

#### **Zadanie 14.**

Podjęcie, przeniesienie i odstawienie jednego kontenera trwa łącznie 3 minuty. Oblicz minimalny czas pracy suwnicy przy rozładunku 30 wagonów, na których znajduje się 40 kontenerów 40-stopowych i 40 kontenerów 20-stopowych?

- A. 2 godziny.
- B. 3 godziny 30 minut.
- C. 4 godziny.
- D. 4 godziny 30 minut.

#### **Zadanie 15.**

Druga grupa cyfr w kodzie EAN-13 oznacza

- A. kod produktu.
- B. kod wytwórcy.
- C. cyfrę kontrolną.
- D. system numerowania.

#### **Zadanie 16.**

Jednostka miary czasu zaangażowania środków transportu w wykonanie określonych czynności, obliczana jako różnica między czasem ich zakończenia a rozpoczęcia, jest określana jako

- A. motogodzina.
- B. tonokilometr.
- C. wozogodzina.
- D. wozokilometr.

#### **Zadanie 17.**

Nadawca określił 12 wymagań, które mają być spełnione przy przewozie ładunku. Przedsiębiorstwo transportowe, które przyjęło zlecenie przewozu, nie dotrzymało 3 wymagań. W ilu procentach zostały spełnione wymagania stawiane przez klienta?

- A. 25%
- B. 75%
- C. 125%
- D. 175%

#### **Zadanie 18.**

Samochód o ładowności 10 ton przewozi 10 paletowych jednostek ładunkowych (pjł). Masa jednej pjł wynosi 700 kg. Oblicz ile wyniesie współczynnik wykorzystania ładowności pojazdu.

- A. 0,30
- B. 0,50
- C. 0,70
- D. 0,90

### Zadanie 19.

W przedsiębiorstwie pracuje 5 pracowników. Dobowy czas pracy każdego z nich wynosi po 8 godzin. W tym czasie każdemu z pracowników przysługuje 24 minutowa przerwa. Jaki jest dzienny współczynnik efektywnego wykorzystania czasu pracy wszystkich pracowników?

- A. 65%
- B. 75%
- C. 85%
- D. 95%

### Zadanie 20.

Dokumentem wysyłanym przez spedytora importera zagranicznemu spedytorowi korespondentowi, zawierającym informacje dotyczące towaru, niezbędnej dokumentacji eksportera oraz inne instrukcje dotyczące wysyłki, jest

- A. akredytywa.
- B. routing order.
- C. nota bukingowa.
- D. manifest ładunkowy.

### Zadanie 21.

Dokumentem celnym oraz gwarancyjnym stosowanym każdorazowo na jeden pojazd lub zespół pojazdów przy przewozie ładunków w międzynarodowym transporcie drogowym jest

- A. list UFO.
- B. list FIATA.
- C. karnet TIR.
- D. deklaracja RUS.

### Zadanie 22.

Oblicz na podstawie zamieszczonego cennika koszt przewozu 5 ton ładunku na odległość 230 km.

- A. 736,00 zł
- B. 1 680,00 zł
- C. 2 416,00 zł
- D. 3 680,00 zł

Odległość	Stawka
0÷80 km	1 200,00 zł
powyżej 80 km	Stawka podstawowa jak do 80 km + 3,20 za każdy następny kilometr

### Zadanie 23.

Cena usługi transportowej wynosi 7 500,00 zł netto. Na jaką wartość brutto będzie wystawiona faktura za tę usługę dla stałego klienta, który uzyskał 10% rabatu, a usługa objęta jest 23% stawką podatku?

- A. 1 725,00 zł
- B. 8 302,50 zł
- C. 9 250,00 zł
- D. 10 147,50 zł

## Zadanie 24.

ZAŁADUNEK		LIST PRZEWOZOWY NR									
1 Nadawca (nazwisko lub nazwa, adres)		<p>Ten list przewozowy stanowi jednocześnie umowę na wykonywaną usługę transportową, która podlega obowiązującym przepisom polskiego prawa przewozowego.</p> <p>Wszelkie rozszczenia z tytułu szkód majątkowych wyrządzonych podczas świadczenia niniejszego zlecenia są pokrywane z aktualnej polisy OC przewoźnika.</p>									
2 Odbiorca (nazwisko lub nazwa, adres)	4 Miejsce i data załadunku	14 Przewoźnik									
3 Miejsce przeznaczenia	5 Załączone dokumenty	15 Nr rej. samochodu / nr rej. naczepy / przyczepy									
		16 Imię i nazwisko kierowcy									
6 Ładunek: rodzaje i numery, ilość sztuk, opakowanie, rodzaj towaru, waga brutto (kg), objętość (m <sup>3</sup> ), wg załącznika nr		17 Zastrzeżenia i uwagi przewoźnika									
<table border="1"> <thead> <tr> <th>Klasa</th> <th>Liczba</th> <th>Litera</th> <th>(ADR*)</th> </tr> </thead> <tbody> <tr> <td></td> <td></td> <td></td> <td></td> </tr> </tbody> </table>		Klasa	Liczba	Litera	(ADR*)					<p>Przewoźnik nie ponosi odpowiedzialności za braki towaru znajdujące się w opakowaniu zbiorczym, których ilości nie jest w stanie stwierdzić, pod warunkiem, że opakowanie nie będzie nosiło śladów naruszenia.</p> <p>Przewoźnik podczas załadunku nie ma możliwości stwierdzenia wagi towaru, jego jakości i rzeczywistej zawartości opakowań zbiorczych.</p>	
Klasa	Liczba	Litera	(ADR*)								
7 Podpis i stempel nadawcy		8 Miejsce i data wystawienia	18 Czytelny podpis i stempel przewoźnika								
		9 Plomba nr									
<b>ROZŁADUNEK</b>		10 Stan plomby	19 Zastrzeżenia i uwagi przewoźnika								
11 Zastrzeżenia i uwagi odbiorcy											
12 Przesyłkę otrzymano		13 Godzina	20 Czytelny podpis kierowcy po załadunku								
<table border="1"> <tr> <td>miejsce</td> <td>data</td> </tr> <tr> <td></td> <td></td> </tr> </table> <p>Podpis i stempel odbiorcy</p>		miejsce		data			przyjazdu _____ zakończenia rozładunku _____ odjazdu _____				
miejsce	data										

Przedstawiony list przewozowy stosowany jest

- A. w krajowym transporcie drogowym.
- B. w krajowym transporcie kolejowym.
- C. w międzynarodowym transporcie drogowym.
- D. w międzynarodowym transporcie kolejowym.

### Zadanie 25.

Kod długości	Długość kontenera w stopach angielskich	Współczynniki korygujące dla UTI		
		Ładowna UTI do 22 ton brutto	Ładowna UTI powyżej 22 ton brutto	Próżna UTI
10	20	0,75	0,85	0,50
20	25	0,75	0,85	0,50
30	30	0,90	0,95	0,60
50	40	1,00	1,10	0,80
60	45 i więcej	1,00	1,10	0,80

Oplata podstawowa przewozu jednego kontenera 40-stopowego wynosi 1 200 zł. Na podstawie zamieszczonej tabeli oblicz, jaki będzie koszt przewozu ładunków w dwóch kontenerach 40-stopowych, jeżeli każda załadowana jednostka waży 23 tony?

- A. 2 040 zł
- B. 2 280 zł
- C. 2 400 zł
- D. 2 640 zł

### Zadanie 26.

Oblicz minimalną liczbę stanowisk przeładunkowych niezbędnych do rozładunku 8 pojazdów w ciągu jednej zmiany roboczej, jeżeli nominalny czas pracy punktu przeładunkowego wynosi 7 godzin. Na każdym pojeździe znajduje się 30 paletowych jednostek ładunkowych (pjł), a czas obsługi jednej jednostki ładunkowej wynosi 3 minuty.

- A. 1 stanowisko.
- B. 2 stanowiska.
- C. 4 stanowiska.
- D. 11 stanowisk.

### Zadanie 27.

Oblicz, korzystając z zamieszczonego cennika, koszt przewozu 12 ton substancji żrących na odległość 300 km.

- A. 990,00 zł
- B. 1 050,00 zł
- C. 1 350,00 zł
- D. 2 500,00 zł

Cennik usług przewozowych		
Rodzaj towaru	Masa ładunku [kg]	Stawka za 1 km [zł]
Towary neutralne	1÷12 999	3,30
	13 000÷25 000	3,50
Towary niebezpieczne	1÷7 999	4,50
	8 000÷25 000	3,50
Towary szybko psujące się	1÷6 999	3,50
	7 000÷16 999	4,00
	17 000÷25 000	4,50
Towary inne, nienormatywne	1÷9 999	5,50
	10 000÷25 000	6,50



### Zadanie 28.

Przedsiębiorstwo wystawiło fakturę za wynajem 3 owijarek na kwotę 2 583,00 zł brutto. Usługa objęta jest 23% stawką podatku VAT. Oblicz cenę jednostkową netto za wynajęcie jednej owijarki.

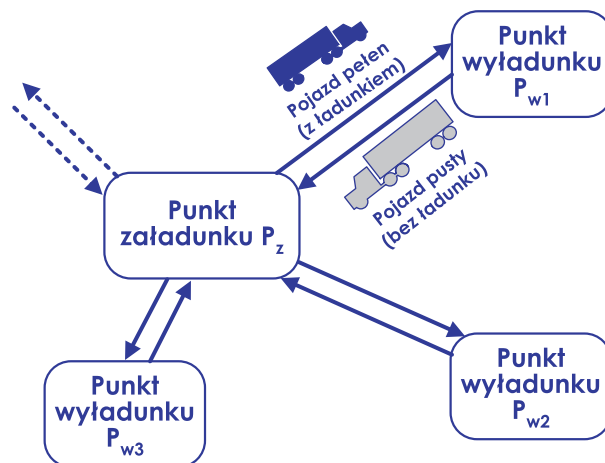
- A. 500,00 zł
- B. 650,00 zł
- C. 700,00 zł
- D. 2 100,00 zł

### Zadanie 29.

Przedsiębiorstwo wynajęło 3 podnośniki na 5 dni. Oblicz łączny koszt brutto wynajęcia podnośników, jeżeli cena netto wynajęcia jednego podnośnika na jeden dzień wynosi 200,00 zł. Usługa wynajmu objęta 23% stawką podatku VAT.

- A. 1 000,00 zł
- B. 1 230,00 zł
- C. 3 000,00 zł
- D. 3 690,00 zł

### Zadanie 30.



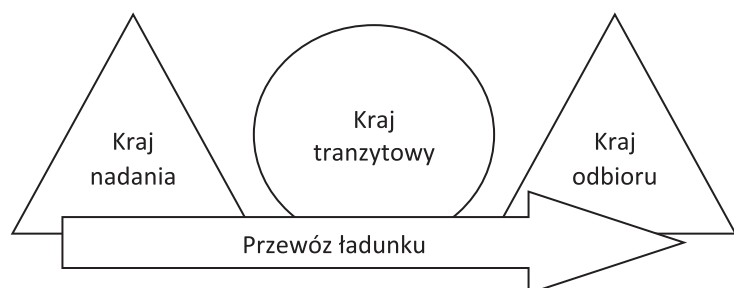
Rysunek przedstawia model przewozu

- A. sztafetowego.
- B. obwodowego.
- C. wahadłowego.
- D. promienistego.

### Zadanie 31.

Na schemacie przedstawiono

- A. tranzyt pośredni.
- B. tranzyt bezpośredni.
- C. proces przewozowy.
- D. system transportowy.



## Zadanie 32.

Fragment Rozporządzenia Ministra Gospodarki, Pracy i Polityki Społecznej z dnia 29 października 2003 r.

Lp.	Urządzenie transportu bliskiego	Forma dozoru technicznego	Termin i rodzaj badania		
			okresowe	doraźne kontrolne	
1	2	3	4	5	
1	UTB wykonane w całości lub częściowo w wersji przeciwwybuchowej	pełny	co jeden rok	-	
2	Wciągarki i wciągarki z napędem ręcznym	o udźwigu do 2 000 kg	uproszczony	-	
3		o udźwigu powyżej 2 000 kg	ograniczony	-	co 3 lata
4	Wciągarki i wciągarki z napędem mechanicznym ogólnego przeznaczenia		ograniczony	-	co 2 lata
5	Wciągarki i wciągarki z napędem elektrycznym jednofazowym do 1 000 kg		uproszczony	-	-
6	Wciągarki i wciągarki z napędem mechanicznym specjalistyczne		pełny	co jeden rok	-
7	Suwnice ogólnego przeznaczenia z napędem ręcznym		ograniczony	-	co 2 lata
8	Suwnice ogólnego przeznaczenia z napędem innym niż ręczny		pełny	co 2 lata	-
9	Suwnice specjalnego przeznaczenia		pełny	co jeden rok	-
10	Żurawie z napędem ręcznym	o udźwigu do 2 000 kg	uproszczony	-	-
11		o udźwigu powyżej 2 000 kg	ograniczony	-	co 3 lata
12	Żurawie samojezdne; żurawie wieżowe; szybkomontujące żurawie przewoźne, żurawie szynowe, żurawie przenośne o udźwigu powyżej 3 200 kg		pełny	co jeden rok	-
13	Żurawie przenośne pozostałe; żurawie przewoźne inne niż szybkomontujące i żurawie stacjonarne		ograniczony	-	co 2 lata
14	Układnice magazynowe		pełny	co jeden rok	-
15	Wyciągi towarowe		ograniczony	-	co 2 lata

Na podstawie przedstawionego fragmentu Rozporządzenia Ministra Gospodarki, Pracy i Polityki Społecznej ustal, w jakim zakresie przeprowadza się dozór techniczny żurawia z napędem ręcznym o udźwigu 1,2 tony.

- A. W ograniczonym zakresie.
- B. W uproszczonym zakresie.
- C. W pełnym zakresie, co jeden rok.
- D. W pełnym zakresie, co 2 lata.

## Zadanie 33.

Księga Rewizyjna wózka widłowego jest dokumentem wydawanym po rejestracji urządzenia (przy pierwszym odbiorze) przez

- A. inspektora BHP.
- B. Urząd Dozoru Technicznego.
- C. Polski Komitet Normalizacyjny.
- D. Transportowy Dozór Techniczny.

### Zadanie 34.

Operator suwnicy nabrzeżowej jest odpowiedzialny za wykonywanie czynności związanych

- A. z przeładunkiem na placu składowym.
- B. z przeniesieniem ładunków do magazynu zamkniętego.
- C. z rozładunkiem jednostek transportowych z kontenerowca.
- D. z rozładunkiem wagonów węglarek na boczniczy kolejowej.

### Zadanie 35.

Urządzenie do mechanizacji załadunku przepracowało 3 000 roboczogodzin. Dokładna kontrola urządzenia, zgodnie ze wskazaniami producenta, jest wykonywana co 240 roboczogodzin. Oblicz, ile maksymalnie roboczogodzin może pracować urządzenie do czasu następnej kontroli.

- A. 80 roboczogodzin.
- B. 100 roboczogodzin.
- C. 120 roboczogodzin.
- D. 140 roboczogodzin.

### Zadanie 36.

Na terminalu zmiana środka transportu w systemie „ruchomej drogi” wykonywana jest z zastosowaniem

- A. ramp najazdowych.
- B. suwnic bramowych.
- C. wózków widłowych.
- D. wozów podsiębiernych.

### Zadanie 37.

Który kontener należy zastosować do przewozu ładunku sypkiego o objętości  $60 \text{ m}^3$ , aby uzyskać najmniejszą stratę sztauerską?

	kontener	wymiary wewnętrzne
A.	20'	5,87 x 2,33 x 2,2 m
B.	30'	8,9 x 2,33 x 2,2 m
C.	40'	12 x 2,33 x 2,2 m
D.	40' HC	12 x 2,33 x 2,5 m

### Zadanie 38.

Przedsiębiorstwo transportowe otrzymało zlecenie przewozu 272 kartonów o wymiarach: 300 x 300 x 1 000 mm (dł. x szer. x wys.), na paletach EUR o wymiarach: 1200 x 800 x 144 mm (dł. x szer. x wys.). Kartonów i palet nie wolno piętrzyć. Ile naczep należy zastosować do przewiezienia ładunku, jeżeli w jednej naczepie mieszczą się 34 paletowe jednostki ładunkowe (pjł) w jednej warstwie?

- A. 1 naczepę.
- B. 2 naczepy.
- C. 3 naczepy.
- D. 4 naczepy.

### Zadanie 39.

Koszt pracy urządzenia wynosi 150 zł/godz. Przedsiębiorstwo pracuje w cyklu dwuzmianowym po 8 godz./zmianę z uwzględnieniem 30 minutowych przerw przypadających na każdą zmianę. Jaki będzie dzienny koszt pracy urządzenia?

- A. 1 200 zł
- B. 2 050 zł
- C. 2 250 zł
- D. 2 400 zł

### Zadanie 40.

Cennik najmu urządzeń do mechanizacji prac ładunkowych (bez 23% podatek VAT):

- każdy dzień wynajmu bez operatora: 80 zł
- każdy dzień wynajmu z operatorem: 70 zł + 15 zł za każdą godzinę pracy operatora
- kara umowna za każdy dzień opóźnienia: 100 zł + opłata za dodatkowy dzień wynajmu zgodna z cennikiem

Oblicz, ile wynosi koszt brutto wynajmu przez przedsiębiorstwo suwnicy wraz z operatorem do przeprowadzenia załadunku kontenerów na 2 dni po 12 godzin pracy dziennie w oparciu o dane zamieszczone w cenniku.

- A. 160,00 zł
- B. 196,80 zł
- C. 500,00 zł
- D. 615,00 zł

