

Nazwa kwalifikacji: **Organizacja i prowadzenie ruchu pociągów**
Oznaczenie kwalifikacji: **A.44**
Numer zadania: **01**

Wypełnia zdający

Miejsce na naklejkę z numerem
PESEL i z kodem ośrodka

Numer PESEL zdającego*

--	--	--	--	--	--	--	--	--	--	--	--	--	--	--	--	--	--	--	--

A.44-01-19.01

Czas trwania egzaminu: **180 minut**

EGZAMIN POTWIERDZAJĄCY KWALIFIKACJE W ZAWODZIE
Rok 2019
CZEŚĆ PRAKTYCZNA

Instrukcja dla zdającego

1. Na pierwszej stronie arkusza egzaminacyjnego wpisz w oznaczonym miejscu swój numer PESEL i naklej naklejkę z numerem PESEL i z kodem ośrodka.
2. Na **KARCIE OCENY** w oznaczonym miejscu przyklej naklejkę z numerem PESEL oraz wpisz:
 - swój numer PESEL*,
 - oznaczenie kwalifikacji,
 - numer zadania,
 - numer stanowiska.
3. Sprawdź, czy arkusz egzaminacyjny zawiera 8 stron i nie zawiera błędów. Ewentualny brak stron lub inne usterki zgłoś przez podniesienie ręki przewodniczącemu zespołu nadzorującego.
4. Zapoznaj się z treścią zadania oraz stanowiskiem egzaminacyjnym. Masz na to 10 minut. Czas ten nie jest wliczany do czasu trwania egzaminu.
5. Czas rozpoczęcia i zakończenia pracy zapisze w widocznym miejscu przewodniczący zespołu nadzorującego.
6. Wykonaj samodzielnie zadanie egzaminacyjne. Przestrzegaj zasad bezpieczeństwa i organizacji pracy.
7. Po zakończeniu wykonania zadania pozostaw arkusz egzaminacyjny z rezultatami oraz **KARTĘ OCENY** na swoim stanowisku lub w miejscu wskazanym przez przewodniczącego zespołu nadzorującego.
8. Po uzyskaniu zgody zespołu nadzorującego możesz opuścić salę/miejsce przeprowadzania egzaminu.

Powodzenia!

* w przypadku braku numeru PESEL – seria i numer paszportu lub innego dokumentu potwierdzającego tożsamość

Zadanie egzaminacyjne

O godzinie 6.00 przyjąłeś dyżur jako dyżurny ruchu Tomaszewski na stacji Tomaszów (Tw) i sprawdziłeś prawidłowość działania urządzeń radiołączności. Ruch pociągów prowadzisz zgodnie z rozkładem jazdy.

O godzinie 8.50 maszynista pociągu 444073, który wyjechał o godzinie 8.35 ze stacji Radom do stacji Tomaszów po torze nr 1, zgłosił dyżurnemu ruchu stacji Tomaszów usterkę sieci trakcyjnej, która spowodowała zatrzymanie pociągu. Czoło pociągu zatrzymało się na szlaku w km. 51,604 w miejscu uszkodzenia sieci trakcyjnej. Usterka nie przeszkadza w prowadzeniu ruchu po sąsiednim torze. Sygnał zezwalający na semaforze wjazdowym B nie został wyświetlony. Pociąg 444073 oczekuje na szlaku na przybycie pociągu sieciowego.

O godzinie 11.18 po przygotowaniu drogi przebiegu i naciśnięciu przycisku sygnałowego droga przebiegu została utwierdzona, a na semaforze wjazdowym N nie wyświetlił się sygnał zezwalający. Nie zauważyłeś przyczyny tej usterki. Semafor nie jest wyposażony w komorę sygnału zastępczego. Zezwolenie na wjazd zostanie udzielone za pomocą rozkazu pisemnego „S”, którego treść zostanie podyktowana przez radiotelefon. Może to generować opóźnienie czasu przyjazdu pociągu do stacji Tomaszów.

Na stacji Tomaszów zabudowane są urządzenia przekąźnikowe typu E. Na szlaku Tomaszów – Michałów oraz Radom – Tomaszów po każdym torze jest zabudowana blokada liniowa jednodostępowa (półsamoczynna), dwukierunkowa. Semafor wjazdowy B do stacji Tomaszów znajduje się w km. 54,000. Na stacji Michałów (Mw) dyżur pełni ISEDR Michalski, na stacji Radom (Rm) ISEDR Radomski. Dyżur zakończyłeś o godzinie 12.00.

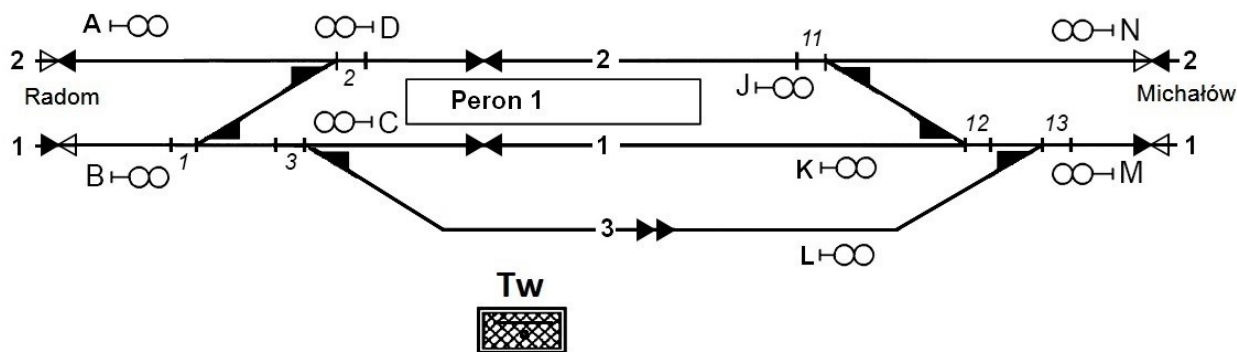
Dokonaj zapisów w dzienniku ruchu R-146. Wypełnij druk rozkazu pisemnego „S” numer 95/18 dla wjazdu pociągu 4422 do stacji Tomaszów. W dzienniku telefonicznym R-138 dokonaj zapisów rozmów wykonanych przy przyjęciu dyżuru oraz zamknięciu toru nr 1. Rozpocznij numerację rozmów od 1. W książce kontroli urządzeń srk E-1758 dokonaj zapisów związanych z usterką semafora N oraz obsługą urządzeń srk. Stan licznika dKo przy przyjęciu dyżuru to 1234.

Do rozwiązania zadania wykorzystaj:

- uproszczony plan schematyczny stacji Tomaszów,
- wyciąg z wewnętrznego rozkładu jazdy pociągów,
- wzór telefonogramu zapowiadawczego.

Wypełniając dokumentację, używaj daty egzaminu. W zadaniu pominięto zapisy w rozkładzie jazdy oraz oznaczenia na planie schematycznym, które nie mają wpływu na rozwiązanie.

Uproszczony plan schematyczny stacji Tomaszów



Wyciąg z wewnętrznego rozkładu jazdy pociągów

Nr pociągu		Radom		Tomaszów			Michałów	
nieparzysty	parzysty	godzina odjazdu	godzina przyjazdu	godzina odjazdu	nr toru stacyjnego	godzina przyjazdu	godzina odjazdu	godzina przyjazdu
	4418		6.46	6.31	2	6.30	6.20	
444073		8.35		8.55	1	8.55		9.07
	4420		9.46	9.31	2	9.30	9.20	
	4422		11.45	11.30	2	11.20	11.10	

Wzór telefonogramu zapowiadawczego

Wzór nr	Tekst	Ustalony w § ... ust....
21	Tor numer.....od.....do.....zamknięty <div style="display: flex; justify-content: space-around; margin: 0 100px;"> <small>nazwa posterunku</small> <small>nazwa posterunku</small> </div> od..... z powodu (lub celem)..... <small>godz. min.</small>	§ 53 ust. 4

Czas przeznaczony na wykonanie zadania wynosi 180 minut.

Ocenić będąc 5 rezultatów:

- dziennik ruchu posterunku zapowiadawczego R-146 dla szlaku Radom – Tomaszów (strona lewa),
- dziennik ruchu posterunku zapowiadawczego R-146 dla szlaku Tomaszów – Michałów (strona prawa),
- zapisy w dzienniku telefonicznym R-138,
- zapisy w książce kontroli urządzeń srk E-1758,
- druk rozkazu pisemnego „S” (R-305).

Dziennik ruchu posterunku zapowiadawczego R-146

Szlak/odstęp z i do *Radom*

Numer pociągu		Tor stacyjny	Droga wolna		Pociąg odjechał		Pociąg przyjechał		Uwagi	O jeździe pociągu zawiadomiono dróżników przejazdowych									
			g.	m.	g.	m.	g.	m.											
nieparzysty	parzysty									8									
1	2	3	4		5		6		7	8									

Dziennik ruchu posterunku zapowiadawczego R-146

Szlak/odstęp z i do *Michałów*

Numer pociągu		Tor stacyjny	Droga wolna		Pociąg odjechał		Pociąg przyjechał		Uwagi	O jeździe pociągu zawiadomiono dróżników przejazdowych									
nieparzysty	parzysty		g.	m.	g.	m.	g.	m.											
1	2	3	4		5		6		7	8									

Dziennik telefoniczny R-138

Nr kol.	Data	Adres i treść rozmowy lub telefonogramu	Czas zakończenia rozmowy lub nadawania telefonogramu		Nadał odebrał
			godz.	min	

Książka kontroli urządzeń srk E-1758 (Część I)

Data i godzina	Rodzaj przeszkody lub uszkodzenia, przyczyny ich powstania, roboty związane z ich usunięciem, zdjęciem i założeniem plomb, wprowadzenie i odwołanie obostrzeń	Uwagi organu nadzorczego

Rozkaz pisemny „S” nr

dla pociągu nr dnia
manewru

1	zezwalam po otrzymaniu <u>sygnału nakaz jazdy</u> tylko tego rozkazu pisemnego
	– przejechać obok wskazującego sygnał „Stój” semafora wjazdowego drogowskazowego (odnoszącego się do wyjazdu pociągu)
2	Zezwalam przejechać obok wskazującego sygnał „Stój” semafora: – wjazdowego – drogowskazowego (odnoszącego się do wjazdu pociągu) – odstępowego – wjechać z zamkniętego toru nr nie posiadającego semafora wjazdowego
	Od do po torze nr ruch pociągów prowadzony jest w odstępach posterunków następczych. Wskazania semaforów sbl są nieważne. Zachować ostrożność od ostatniego semafora ze wskaźnikiem „W 18”. Szlak wolny, ostatni pociąg nr przybył do o godzinie
3	Inne:
4	

..... stacja posterunek godz. min
..... dyżurny ruchu	 z polecenia dyżurnego ruchu	
Rozkaz otrzymałem kierownik pociągu Szymański maszynista	

Dotyczące działki obramować, a niepotrzebną w nich treść skreślić.

