

Nazwa kwalifikacji: **Projektowanie wyrobów odzieżowych**

Oznaczenie kwalifikacji: **A.48**

Numer zadania: **01**

*Arkusze zawiera informacje prawnie chronione
do momentu rozpoczęcia egzaminu*

Miejsce na naklejkę
z numerem PESEL i z kodem
ośrodka

Wypełnia zdający

Numer PESEL zdającego*

--	--	--	--	--	--	--	--	--	--	--	--	--	--	--	--	--	--	--	--

A.48-01-15.01

Czas trwania egzaminu: **120 minut**

**EGZAMIN POTWIERDZAJĄCY KWALIFIKACJE W ZAWODZIE
Rok 2015
CZĘŚĆ PRAKTYCZNA**

Układ graficzny © CKE 2015

Instrukcja dla zdającego

1. Na pierwszej stronie arkusza egzaminacyjnego wpisz w oznaczonym miejscu swój numer PESEL i naklej naklejkę z numerem PESEL i z kodem ośrodka.
2. Na KARCIE OCENY w oznaczonym miejscu przyklej naklejkę z numerem PESEL oraz wpisz:
 - swój numer PESEL*,
 - symbol cyfrowy zawodu,
 - oznaczenie kwalifikacji,
 - numer zadania,
 - numer stanowiska.
3. KARTĘ OCENY przekaz zespołowi nadzorującemu część praktyczną egzaminu.
4. Sprawdź, czy arkusz egzaminacyjny zawiera 5 stron i nie zawiera błędów. Ewentualny brak stron lub inne usterki zgłoś przez podniesienie ręki przewodniczącemu zespołu nadzorującego część praktyczną egzaminu.
5. Zapoznaj się z treścią zadania oraz stanowiskiem egzaminacyjnym. Masz na to 10 minut. Czas ten nie jest wliczany do czasu trwania egzaminu.
6. Czas rozpoczęcia i zakończenia pracy zapisze w widocznym miejscu przewodniczący zespołu nadzorującego.
7. Wykonaj samodzielnie zadanie egzaminacyjne. Przestrzegaj zasad bezpieczeństwa i organizacji pracy.
8. Jeżeli w zadaniu egzaminacyjnym występuje polecenie „zgłoś gotowość do oceny przez podniesienie ręki”, to zastosuj się do polecenia i poczekaj na decyzję przewodniczącego zespołu nadzorującego.
9. Po zakończeniu wykonania zadania pozostaw rezultaty oraz arkusz egzaminacyjny na swoim stanowisku lub w miejscu wskazanym przez przewodniczącego zespołu nadzorującego.
10. Po uzyskaniu zgody zespołu nadzorującego możesz opuścić salę/miejsce przeprowadzania egzaminu.

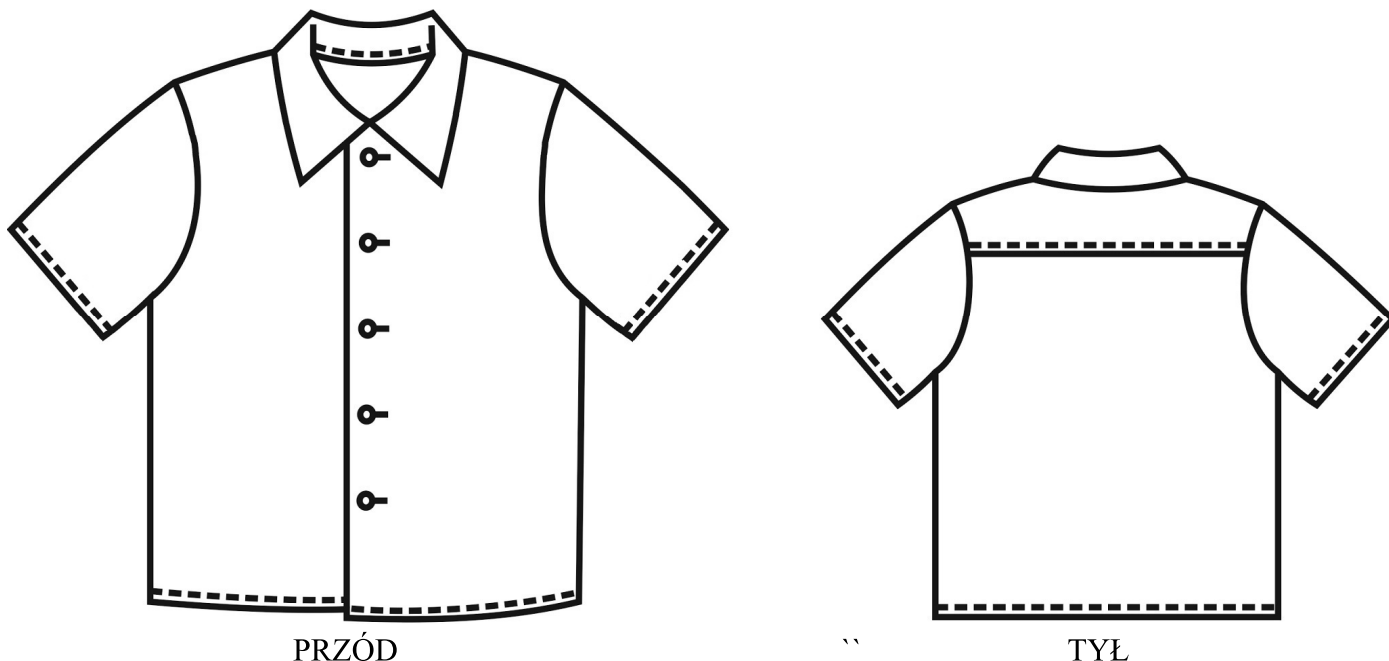
Powodzenia!

* w przypadku braku numeru *PESEL* – seria i numer paszportu lub innego dokumentu potwierdzającego tożsamość

Zadanie egzaminacyjne

Na podstawie rysunku modelowego i opisu modelu opracuj dokumentację wyrobu niezbędną do wykonania serii koszul chłopięcych. Wypełnij tabele 1-5 zamieszczone w arkuszu egzaminacyjnym. Po zakończeniu pozostaw arkusz na stanowisku egzaminacyjnym.

Rysunek modelowy koszuli chłopięcej



Opis modelu. Koszula chłopięca wykonana z granatowej tkaniny bawełnianej typu etamina, zapinana z przodu jednorzędowo na 5 guzików. W tyle karczek pojedynczy. Podkrój szyi wykończony kołnierzem półstojącym. Dół rękawów i koszuli wykończony obrębem o szerokości 1 cm. Do montażu koszuli zastosowano szwy zwykle zaprasowane o krawędzi wykończonej overlockiem. Obłożenia do odszycia krawędzi przodów i kołnierz koszuli podklejone wkładem klejowym.

Zadanie wykonaj na przygotowanym stanowisku wyposażonym w materiały i przybory piśmienne oraz kalkulator.

Czas przeznaczony na wykonanie zadania wynosi 120 minut.

Ocenie podlegać będzie 5 rezultatów:

- Tabela 1. Wykaz badanych właściwości tkaniny na koszulę chłopięcą;
- Tabela 2. Numer (grubość) nitki bawełnianej;
- Tabela 3. Zestawienie części składowych koszuli chłopięcej;
- Tabela 4. Chronologiczne zestawienie zabiegów łączenia elementów koszuli chłopięcej;
- Tabela 5. Chronologiczne zestawienie zabiegów montażu i wykończenia koszuli chłopięcej.

Tabela 1. Wykaz badanych właściwości tkaniny na koszulę chłopięcą.

Lp.	Właściwości użytkowe:		
	higieniczne	wytrzymałościowe	estetyczne
1.			
2.			

Tabela 2. Numer (grubość) nitki bawełnianej.

Dane do obliczeń	Określenie (grubości) numeru nitki w texach
masa badanej nitki – 6 [g] długość odcinka nitki – 0,25 [km]	$T_t [\text{tex}] = \frac{\text{masa nitki [g]}}{\text{długość nitki [km]}}$ Numer (grubość) nitki bawełnianej = [tex]

Tabela 3. Zestawienie części składowych koszuli chłopięcej.

Lp.	Nazwa części składowej	Liczba części składowych	
		Tkanina zasadnicza	Wkład klejowy
1.			
2.			
3.			
4.			
5.			
6.			
	Razem		

Tabela 4. Chronologiczne zestawienie zabiegów łączenia elementów koszuli chłopięcej.

Element koszuli	Nr zabiegu	Nazwa zabiegu
Kołnierz		
Przody		
Tył		
Rękawy		

Tabela 5. Chronologiczne zestawienie zabiegów montażu i wykończenia koszuli chłopięcej.

Element procesu	Nr zabiegu	Nazwa zabiegu
Montaż		
Wykończenie		