

Nazwa kwalifikacji: **Projektowanie wyrobów odzieżowych**
Oznaczenie kwalifikacji: **A.48**
Numer zadania: **01**

Wypełnia zdający

Miejsce na naklejkę z numerem
PESEL i z kodem ośrodka

Numer PESEL zdającego*

--	--	--	--	--	--	--	--	--	--	--	--	--	--	--	--	--	--	--	--

A.48-01-16.08

Czas trwania egzaminu: **120 minut**

EGZAMIN POTWIERDZAJĄCY KWALIFIKACJE W ZAWODZIE
Rok 2016
CZEŚĆ PRAKTYCZNA

Instrukcja dla zdającego

1. Na pierwszej stronie arkusza egzaminacyjnego wpisz w oznaczonym miejscu swój numer PESEL i naklej naklejkę z numerem PESEL i z kodem ośrodka.
2. Na **KARCIE OCENY** w oznaczonym miejscu przyklej naklejkę z numerem PESEL oraz wpisz:
 - swój numer PESEL*,
 - oznaczenie kwalifikacji,
 - numer zadania,
 - numer stanowiska.
3. Sprawdź, czy arkusz egzaminacyjny zawiera 8 stron i nie zawiera błędów. Ewentualny brak stron lub inne usterki zgłoś przez podniesienie ręki przewodniczącemu zespołu nadzorującego.
4. Zapoznaj się z treścią zadania oraz stanowiskiem egzaminacyjnym. Masz na to 10 minut. Czas ten nie jest wliczany do czasu trwania egzaminu.
5. Czas rozpoczęcia i zakończenia pracy zapisze w widocznym miejscu przewodniczący zespołu nadzorującego.
6. Wykonaj samodzielnie zadanie egzaminacyjne. Przestrzegaj zasad bezpieczeństwa i organizacji pracy.
7. Po zakończeniu wykonania zadania pozostaw arkusz egzaminacyjny z rezultatami oraz **KARTĘ OCENY** na swoim stanowisku lub w miejscu wskazanym przez przewodniczącego zespołu nadzorującego.
8. Po uzyskaniu zgody zespołu nadzorującego możesz opuścić salę/miejsce przeprowadzania egzaminu.

Powodzenia!

* w przypadku braku numeru PESEL – seria i numer paszportu lub innego dokumentu potwierdzającego tożsamość

Zadanie egzaminacyjne

Na podstawie rysunków – modelowego i instruktażowych oraz opisu modelu, opracuj dokumentację wytwarzania peleryny, którą stanowią tabele 1÷5 zamieszczone w arkuszu egzaminacyjnym w części pn. „FRAGMENT DOKUMENTACJI WYTWARZANIA PELERYNY”.

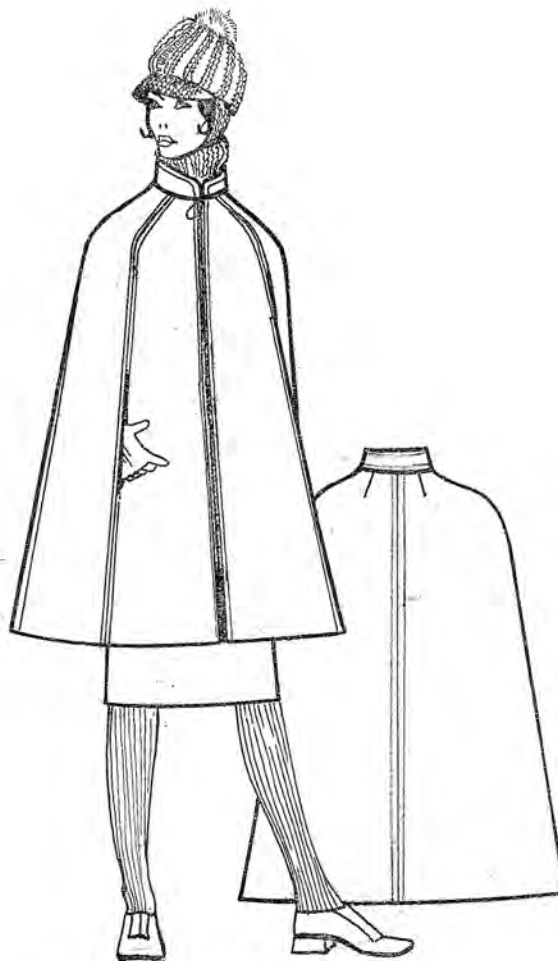
Po zakończeniu pracy pozostaw arkusz na stanowisku egzaminacyjnym.

Czas przeznaczony na wykonanie zadania wynosi 120 minut.

Ocenić podlegać będzie 5 rezultatów:

- wykaz badanych parametrów tkaniny przeznaczonej na pelerynę – tabela 1,
- wykaz elementów opisu szablonu kołnierza-stójki peleryny – tabela 2,
- wymagania techniczne wykonania peleryny – tabela 3,
- wykaz czynności związanych z wykonaniem peleryny z tkaniny wełnianej mohairowej – tabela 4,
- montaż i wykończenie peleryny z tkaniny wełnianej mohairowej – tabela 5.

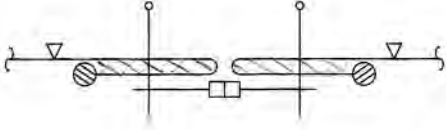
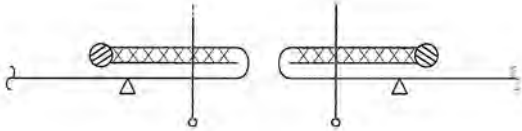
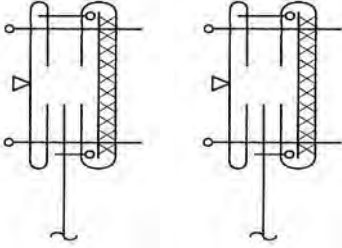

Rysunek modelowy peleryny



Opis modelu

Peleryna damska poszerzana dołem, o linii trapezu, z tkaniny wełnianej mohairowej z długim włosem. W przodzie zapięcie pod szyję na zamek błyskawiczny. W tyle widoczne zaszewki barkowe. Tył i przody dwuczęściowe. W szwach łączących części przodów otwory na ręce. Kołnierz-stójka podklejony wkładem klejowym, wykończony 0,7 cm stębnówką. Krawędzie tyłu i przodów podklejone wkładem klejowym, obrzucone overlockiem. Szwy boczne, w tyle i przodach rozprasowane, wykończone 0,7 cm stębnówką po obu stronach linii szwów. Dół peleryny obrzucony, podwinięty 2 cm szwem krytym niewidocznym jednostronnie.

Rysunki instruktażowe

Doszycie zamka błyskawicznego	Wykończenie otworów na ręce
	
Wykończenie podkroju szyi kołnierzem-stójką	Wykończenie dołu peleryny
	

FRAGMENT DOKUMENTACJI WYTWARZANIA PELERYNY

Tabela 1. Wykaz badanych parametrów tkaniny wełnianej mohairowej przeznaczonej na pelerynę

1. Zmiana wymiarów po praniu, tkaniny wełnianej mohairowej przeznaczonej na pelerynę		
<p>W wyniku przeprowadzonych pomiarów ustalono:</p> <p>l_o – długość zaznaczonego odcinka tkaniny przed praniem 500 mm</p> <p>l_z – długość zaznaczonego odcinka tkaniny po praniu 350 mm</p> <p>Z – zmiana wymiarów, występuje ze znakiem ujemnym (-) w przypadku zmniejszenia wymiarów zaznaczonego odcinka lub dodatnim (+) w przypadku zwiększenia wymiarów [%]</p> $Z = \frac{l_z - l_o}{l_o} \cdot 100\%$ <p>Na podstawie danych i wzoru oblicz zmianę wymiarów tkaniny wełnianej mohairowej</p> <p>Z =</p>		
2. Właściwości użytkowe tkaniny wełnianej mohairowej przeznaczonej na pelerynę (co najmniej po dwie właściwości)		
Właściwości higieniczne	Właściwości estetyczne	Właściwości wytrzymałościowe
.....
.....
.....
.....
.....
.....
3. Warunki konserwacji peleryny wykonanej z tkaniny wełnianej mohairowej		
1 –		
2 –		
3 –		
4 –		
5 –		

Tabela 2. Wykaz elementów opisu szablonu kołnierza – stójki peleryny

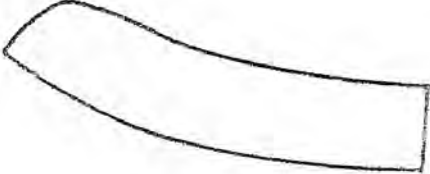
Szablon kołnierza – stójki	Elementy opisu szablonu
	1 –
	2 –
	3 –
	4 –
	5 –
	6 –
	7 –
	8 –

Tabela 3. Wymagania techniczne wykonania peleryny

Warunki wykonania peleryny (w cm):		
A – dodatki na szwy w:		
	kołnierzu–stójce	
	pelerynie	
B – dodatek na podwinięcie dołu peleryny		
C – Maszyny i oprzyrządowanie oraz urządzenia w szwalni niezbędne do wykonania peleryny		Parametry technologiczne zastosowanych ściegów i szwów oraz obróbki cieplnej
1 –		
2 –		
3 –		
4 –		
5 –		
6 –		

