

Nazwa kwalifikacji: **Projektowanie wyrobów odzieżowych**

Oznaczenie kwalifikacji: **A.48**

Numer zadania: **01**

Wypełnia zdający

Numer PESEL zdającego*

| | | | | | | | | | | |
|--|--|--|--|--|--|--|--|--|--|--|
| | | | | | | | | | | |
|--|--|--|--|--|--|--|--|--|--|--|

Miejsce na naklejkę z numerem
PESEL i z kodem ośrodka

A.48-01-16.01

Czas trwania egzaminu: **120 minut**

EGZAMIN POTWIERDZAJĄCY KWALIFIKACJE W ZAWODZIE
Rok 2016
CZEŚĆ PRAKTYCZNA

Instrukcja dla zdającego

1. Na pierwszej stronie arkusza egzaminacyjnego wpisz w oznaczonym miejscu swój numer PESEL i naklej naklejkę z numerem PESEL i z kodem ośrodka.
2. Na KARCIE OCENY w oznaczonym miejscu przyklej naklejkę z numerem PESEL oraz wpisz:
 - swój numer PESEL*,
 - oznaczenie kwalifikacji,
 - numer zadania,
 - numer stanowiska.
3. Sprawdź, czy arkusz egzaminacyjny zawiera 7 stron i nie zawiera błędów. Ewentualny brak stron lub inne usterki zgłoś przez podniesienie ręki przewodniczącemu zespołu nadzorującego.
4. Zapoznaj się z treścią zadania oraz stanowiskiem egzaminacyjnym. Masz na to 10 minut. Czas ten nie jest wliczany do czasu trwania egzaminu.
5. Czas rozpoczęcia i zakończenia pracy zapisze w widocznym miejscu przewodniczący zespołu nadzorującego.
6. Wykonaj samodzielnie zadanie egzaminacyjne. Przestrzegaj zasad bezpieczeństwa i organizacji pracy.
7. Po zakończeniu wykonania zadania pozostaw arkusz egzaminacyjny z rezultatami oraz KARTĘ OCENY na swoim stanowisku lub w miejscu wskazanym przez przewodniczącego zespołu nadzorującego.
8. Po uzyskaniu zgody zespołu nadzorującego możesz opuścić salę/miejsce przeprowadzania egzaminu.

Powodzenia!

* w przypadku braku numeru PESEL – seria i numer paszportu lub innego dokumentu potwierdzającego tożsamość

Zadanie egzaminacyjne

Opracuj skróconą dokumentację techniczno-technologiczną sukienki damskiej.

Podstawę opracowania dokumentacji stanowią rysunek modelowy sukienki i opis modelu, które, podobnie jak pozostałe elementy dokumentacji, zamieszczone są w części pt.: Dokumentacja techniczno-technologiczna. Sukienka damska.

Po zakończeniu pracy pozostaw arkusz na stanowisku egzaminacyjnym.

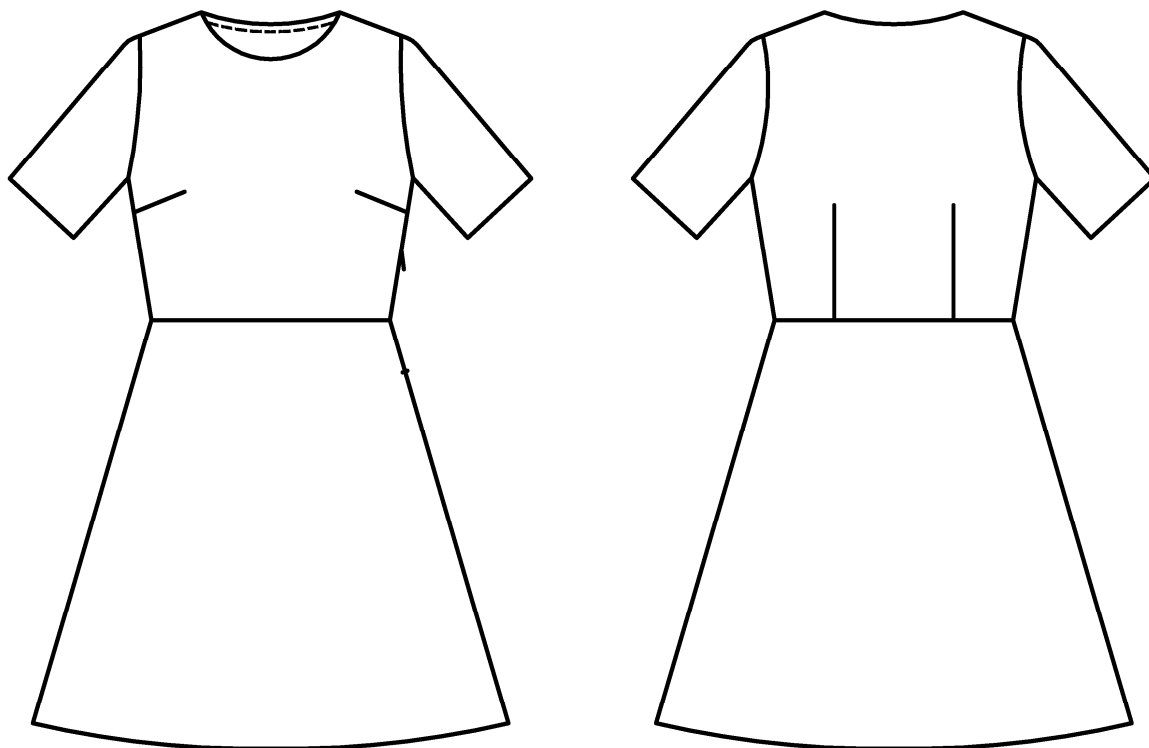
Czas przeznaczony na wykonanie zadania wynosi 120 minut.

Ocenie podlegać będzie 5 rezultatów:

- wymagania techniczne wykonania sukienki damskiej – tabele 1÷4,
- zestawienie konstrukcyjnych elementów składowych – tabela 5,
- informacja o sposobie konserwacji – tabela 6,
- opis wykonania sukienki damskiej – tabele 7÷8,
- rysunek instruktażowy wszycia obłożenia do podkroju szyi w sukience damskiej.

Dokumentacja techniczno-technologiczna. Sukienka damska.

Rysunek modelowy



Opis modelu

Sukienka damska dwuczęściowa wykonana z żorżety z włókien poliestrowych w kolorze np. czerwonym. Sukienka zapinana w lewym szwie bocznym na zamek błyskawiczny kryty. Przód i tył odcinany na linii talii. W części górnej przodu zaszewki piersiowe. Część górna tyłu dopasowana dwoma symetrycznymi zaszewkami na linii talii. Dół sukni z koła ze szwami na linii boku. Podkrój szyi owalny wykończony obłożeniem o szerokości 4 cm, podklejonym wkładem klejowym. Krawędź zewnętrzna obłożenia obrzucona. Obłożenie przyszyte szwem zwykłym zaprasowanym i przestębnowane. Rękawy krótkie jednocześnie. Szwy boczne, barkowe i wewnętrzne w rękawach, rozprasowane. Część górna i dolna sukienki połączona szwem zwykłym, obrzuconym i zaprasowanym do góry. Dół rękawów i sukienki obrzucony i podszyty ścięciem krytym.

Wymagania techniczne wykonania sukienki damskiej

Tabela 1. Wykaz materiałów i dodatków krawieckich

| Lp. | Nazwa materiałów i dodatków krawieckich | Typ, rodzaj, charakterystyka |
|-----|---|------------------------------|
| | | |
| | | |
| | | |
| | | |
| | | |

Tabela 2. Właściwości konfekcyjne tkaniny mające wpływ na szycie i prasowanie sukienki damskiej

| Lp. | Nazwa właściwości (wymienić co najmniej dwie właściwości) | Opis właściwości z uzasadnieniem |
|-----|--|----------------------------------|
| | | |
| | | |
| | | |

Tabela 3. Rodzaje szwów

| Lp. | Nazwa szwu | Szerokość szwu (cm) |
|-----|------------|---------------------|
| | | |
| | | |
| | | |
| | | |
| | | |

Tabela 4. Wykaz maszyn i urządzeń w szwalni oraz oprzyrządowania wraz z parametrami ściągów

| Lp. | Nazwa maszyny, urządzenia, oprzyrządowania | Parametry ściągów |
|-----|--|-------------------|
| | | |
| | | |
| | | |
| | | |
| | | |
| | | |

Zestawienie konstrukcyjnych elementów składowych sukienki

Tabela 5. Wykaz elementów z tkaniny zasadniczej i wkładu klejowego

| Lp. | Nazwa elementu | Liczba sztuk |
|-----|----------------|--------------|
| | | |
| | | |
| | | |
| | | |
| | | |
| | | |
| | | |

Informacja o sposobie konserwacji

Tabela 6. Wykaz znaków konserwacji

| Lp. | Nazwa znaku | Symbol znaku |
|-----|------------------------------|--------------|
| 1 | znak prania | |
| 2 | znak bielenia | |
| 3 | znak prasowania | |
| 4 | znak czyszczenia chemicznego | |
| 5 | znak suszenia | |

Opis wykonania sukienki damskiej

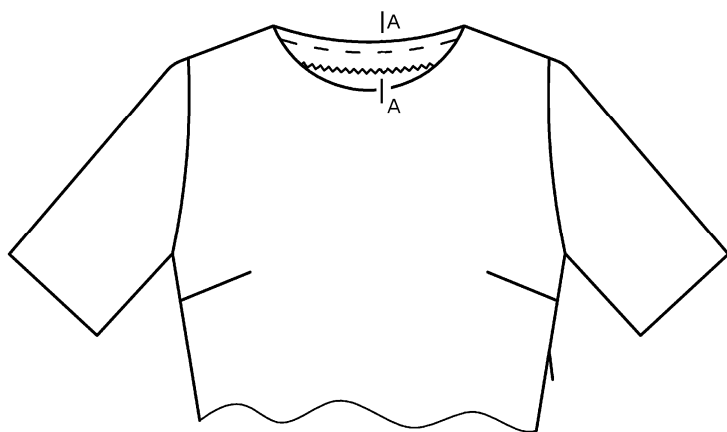
Tabela 7. Wykaz zabiegów obróbki technologicznej elementów zgodny z procesem technologicznym w układzie chronologicznym

| Nazwa elementu konstrukcyjnego | Lp. | Opis zabiegu |
|--------------------------------|-----|--------------|
| Przód (górnica i dół) | | |
| | | |
| | | |
| | | |
| Tył (górnica i dół) | | |
| | | |
| | | |
| | | |
| Rękawy | | |
| | | |
| | | |
| | | |
| | | |
| | | |
| Obłożenie | | |
| | | |
| | | |
| | | |

Tabela 8. Wykaz zabiegów montażu elementów sukienki zgodny z procesem technologicznym w układzie chronologicznym oraz wykończenia i obróbki parowo-ciepłej

| Nazwa etapu procesu technologicznego | Lp. | Opis zabiegu |
|--------------------------------------|-----|--------------|
| Montaż | | |
| | | |
| | | |
| | | |
| | | |
| | | |
| | | |
| | | |
| Wykończenie | | |
| | | |
| | | |
| | | |
| Obróbka parowo-ciepła | | |
| | | |
| | | |

Rysunek instruktażowy wszycia obłożenia do podkroju szyi w sukience damskiej



Przekrój węzła
A - A
(Ponumeruj elementy i zabiegi)

Wykaz elementów z uwzględnieniem numeracji

Wykaz zabiegów z uwzględnieniem numeracji