

Nazwa kwalifikacji: **Projektowanie wyrobów odzieżowych**

Oznaczenie kwalifikacji: **A.48**

Numer zadania: **01**

Wypełnia zdający

Miejsce na naklejkę z numerem
PESEL i z kodem ośrodka

Numer PESEL zdającego*

--	--	--	--	--	--	--	--	--	--	--	--	--	--	--	--	--	--	--	--

A.48-01-17.01

Czas trwania egzaminu: **120 minut**

**EGZAMIN POTWIERDZAJĄCY KWALIFIKACJE W ZAWODZIE
Rok 2017
CZĘŚĆ PRAKTYCZNA**

Instrukcja dla zdającego

1. Na pierwszej stronie arkusza egzaminacyjnego wpisz w oznaczonym miejscu swój numer PESEL i naklej naklejkę z numerem PESEL i z kodem ośrodka.
2. Na **KARCIE OCENY** w oznaczonym miejscu przyklej naklejkę z numerem PESEL oraz wpisz:
 - swój numer PESEL*,
 - oznaczenie kwalifikacji,
 - numer zadania,
 - numer stanowiska.
3. Sprawdź, czy arkusz egzaminacyjny zawiera 7 stron i nie zawiera błędów. Ewentualny brak stron lub inne usterki zgłoś przez podniesienie ręki przewodniczącemu zespołu nadzorującego.
4. Zapoznaj się z treścią zadania oraz stanowiskiem egzaminacyjnym. Masz na to 10 minut. Czas ten nie jest wliczany do czasu trwania egzaminu.
5. Czas rozpoczęcia i zakończenia pracy zapisze w widocznym miejscu przewodniczący zespołu nadzorującego.
6. Wykonaj samodzielnie zadanie egzaminacyjne. Przestrzegaj zasad bezpieczeństwa i organizacji pracy.
7. Po zakończeniu wykonania zadania pozostaw arkusz egzaminacyjny z rezultatami oraz **KARTĘ OCENY** na swoim stanowisku lub w miejscu wskazanym przez przewodniczącego zespołu nadzorującego.
8. Po uzyskaniu zgody zespołu nadzorującego możesz opuścić salę/miejsce przeprowadzania egzaminu.

Powodzenia!

* w przypadku braku numeru PESEL – seria i numer paszportu lub innego dokumentu potwierdzającego tożsamość

Zadanie egzaminacyjne

Opracuj dokumentację niezbędną do produkcji sukienek dziewczęcych w zakładzie konfekcyjnym. Wykorzystaj rysunek modelowy sukienki dziewczęcej, opis modelu i rysunek instruktażowy.

Dokumentację stanowią tabele 1÷6 zamieszczone w arkuszu egzaminacyjnym w części pt.: „Dokumentacja wykonania sukienki dziewczęcej”.

Zadanie wykonaj na przygotowanym stanowisku wyposażonym w materiały i przybory piśmienne.

Czas przeznaczony na wykonanie zadania wynosi 120 minut.

Ocenie podlegać będzie 6 rezultatów:

- wykaz właściwości tkaniny przeznaczonej do produkcji sukienek dziewczęcych – tabela 1,
- wykaz elementów kompletu szablonów sukienki dziewczęcej dla jednego rozmiaru – tabela 2,
- propozycje układów szablonów sukienki dziewczęcej z tkaniny zasadniczej z uzasadnieniem – tabela 3,
- chronologiczne zestawienie zabiegów niezbędnych do wykonania sukienki dziewczęcej – tabela 4,
- chronologiczne zestawienie zabiegów montażu i wykończenia sukienki dziewczęcej – tabela 5,
- rysunek instruktażowy montażu rękawa z mankietem – tabela 6.

Rysunek modelowy sukienki dziewczęcej

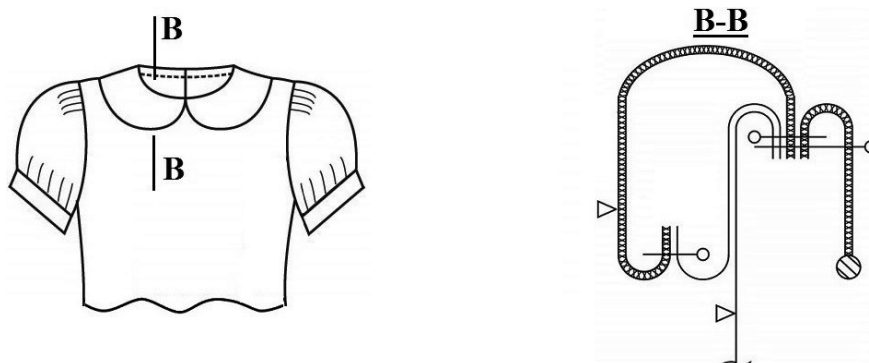


Opis modelu

Sukienka dziewczęca z białej satyny bawełnianej z orientalnym granatowym nadrukiem, lekko dopasowana, dwuczęściowa z obniżoną talią, część dolna ze szwami na boku i środku tyłu, marszczona na linii talii. W przodzie linia talii w kształcie łuku symetrycznego względem linii środka.

W tyle zapięcie na zamek błyskawiczny kryty. Podkroj szyi wykończony kołnierzem be-be. Rękaw krótki marszczony na linii wszycia do pachy i na linii dołu, dół rękawa wykończony mankietem. Kołnierz wierzchni, obłożenia podkroju szyi i mankiety podklejone wkładem klejowym. Na linii środka tyłu sukienki szew zwykły rozprasowany obrzucony na overlocku. Wszystkie pozostałe szwy (na linii boków, ramion, talii i rękawów) zwykle zaprasowane i obrzucone na overlocku. Dół sukienki podszyty kryty.

Rysunek instruktażowy – wszycie kołnierza be-be



DOKUMENTACJA WYKONANIA SUKIENKI DZIEWCZĘCEJ

Tabela 1. Wykaz właściwości tkaniny przeznaczonej do produkcji sukienek dziewczęcych

Właściwości satyny bawełnianej (co najmniej po dwie właściwości)	
higieniczne	konfekcyjne

Tabela 2. Wykaz elementów kompletu szablonów sukienki dziewczęcej dla jednego rozmiaru

Lp.	Nazwa szablonu (elementu sukienki) z tkaniny zasadniczej	Liczba sztuk
Lp.	Nazwa szablonu (elementu sukienki) z wkładu klejowego	Liczba sztuk

Tabela 3. Propozycje układów szablonów sukienki dziewczęcej z tkaniny zasadniczej z uzasadnieniem

Rodzaj układu szablonów	Uzasadnienie – cechy układu

Tabela 4. Chronologiczne zestawienie zabiegów niezbędnych do wykonania sukienki dziewczęcej

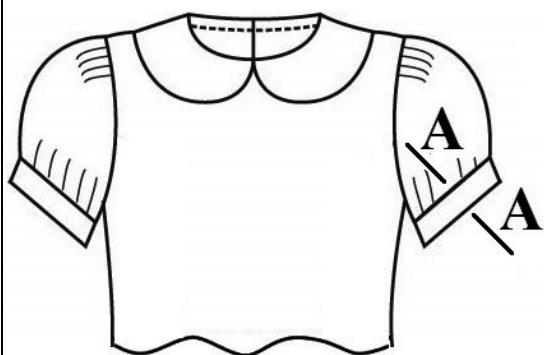
Etap procesu technologicznego/ element sukienki	Nazwa zabiegu
Obróbka klejowa	
Kołnierz	
Obłożenie przodu i tyłów	
Mankiety	
Rękawy	

Tabela 5. Chronologiczne zestawienie zabiegów montażu i wykończenia sukienki dziewczęcej

Etap procesu technologicznego	Nazwa zabiegu
Montaż	
	Wykończenie

Tabela 6. Rysunek instruktażowy montażu rękawa z mankietem

Rysunek przekroju węzła



A-A

Wykaz kolejnych zabiegów technologicznych: