

Nazwa kwalifikacji: **Organizacja procesów wytwarzania wyrobów odzieżowych**

Oznaczenie kwalifikacji: **A.49**

Numer zadania: **01**

*Arkusze zawiera informacje prawnie chronione
do momentu rozpoczęcia egzaminu*

Miejsce na naklejkę
z numerem PESEL i z kodem
ośrodka

Wypełnia zdający

Numer PESEL zdającego*

--	--	--	--	--	--	--	--	--	--	--	--	--	--	--	--	--	--	--	--

A.49-01-14.08

Czas trwania egzaminu: **120 minut**

EGZAMIN POTWIERDZAJĄCY KWALIFIKACJE W ZAWODZIE
Rok 2014
CZĘŚĆ PRAKTYCZNA

Układ graficzny © CKE 2013

Instrukcja dla zdającego

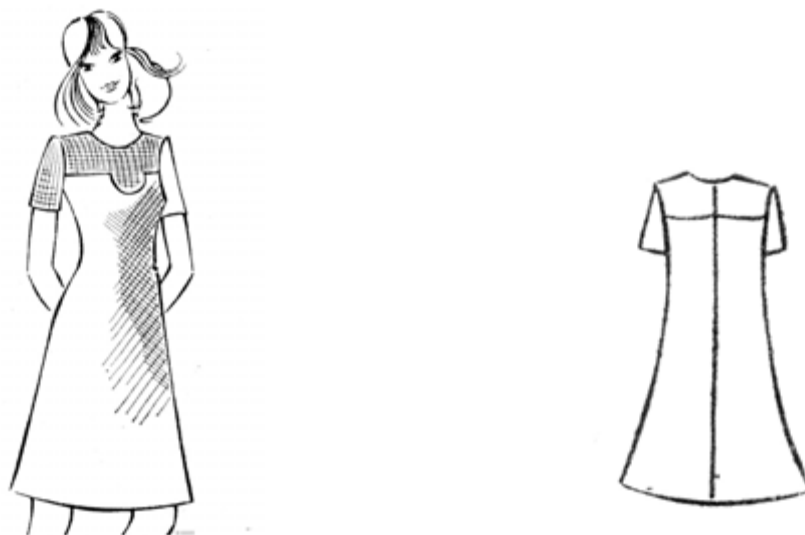
1. Na pierwszej stronie arkusza egzaminacyjnego wpisz w oznaczonym miejscu swój numer PESEL i naklej naklejkę z numerem PESEL i z kodem ośrodka.
2. Na KARCIE OCENY w oznaczonym miejscu przyklej naklejkę z numerem PESEL oraz wpisz:
 - swój numer PESEL*,
 - symbol cyfrowy zawodu,
 - oznaczenie kwalifikacji,
 - numer zadania,
 - numer stanowiska.
3. KARTĘ OCENY przekaz zespołowi nadzorującemu część praktyczną egzaminu.
4. Sprawdź, czy arkusz egzaminacyjny zawiera 6 stron i nie zawiera błędów. Ewentualny brak stron lub inne usterki zgłoś przez podniesienie ręki przewodniczącemu zespołu nadzorującego część praktyczną egzaminu.
5. Zapoznaj się z treścią zadania oraz stanowiskiem egzaminacyjnym. Masz na to 10 minut. Czas ten nie jest wliczany do czasu trwania egzaminu.
6. Czas rozpoczęcia i zakończenia pracy zapisze w widocznym miejscu przewodniczący zespołu nadzorującego.
7. Wykonaj samodzielnie zadanie egzaminacyjne. Przestrzegaj zasad bezpieczeństwa i organizacji pracy.
8. Jeżeli w zadaniu egzaminacyjnym występuje polecenie „zgłoś gotowość do oceny przez podniesienie ręki”, to zastosuj się do polecenia i poczekaj na decyzję przewodniczącego zespołu nadzorującego.
9. Po zakończeniu wykonania zadania pozostaw rezultaty oraz arkusz egzaminacyjny na swoim stanowisku lub w miejscu wskazanym przez przewodniczącego zespołu nadzorującego.
10. Po uzyskaniu zgody zespołu nadzorującego możesz opuścić salę/miejsce przeprowadzania egzaminu.

Powodzenia!

* w przypadku braku numeru PESEL – seria i numer paszportu lub innego dokumentu potwierdzającego tożsamość

Zadanie egzaminacyjne

Na podstawie rysunku modelowego i opisu sukienki opracuj dokumentację procesu wytwarzania 110 sztuk sukienki damskiej w trzech rozmiarach. Wypełnij table 1 – 5 zamieszczone w arkuszu egzaminacyjnym. Arkusz pozostaw na stanowisku egzaminacyjnym.



Rysunek modelowy sukienki – przód i tył

Opis sukienki

Sukienka o linii lekko dopasowanego trapezu z fantazyjnym karczkiem, z tyłu zapinana na zamek błyskawiczny. Rękaw krótki. Doły rękawów i sukienki podwinięte. Obłożenia dekoltu usztywnione wkładem klejowym. Sukienka ma być wykonana z gładkiej tkaniny elanobawełnianej.

Zadanie wykonaj na przygotowanym stanowisku wyposażonym w materiały i przybory piśmienne.

Czas przeznaczony na wykonanie zadania wynosi 120 minut.

Ocenie podlegać będzie 5 rezultatów:

- Wypełniona Tabela 1. **Metoda i typ organizacji produkcji,**
- Wypełniona Tabela 2. **Wykaz planowanych czynności oraz maszyn lub urządzeń w magazynie materiałów i dodatków,**
- Wypełniona Tabela 3. **Etapy powstawania wykrojów oraz zastosowane maszyny i urządzenia,**
- Wypełniona Tabela 4. **Chronologiczne zestawienie zabiegów łączenia elementów sukienki,**
- Wypełniona Tabela 5. **Chronologiczne zestawienie zabiegów montażu i wykończenia sukienki.**

Tabela 1. Metoda i typ organizacji procesu szycia sukienki

METODA ORGANIZACJI PRODUKCJI	
Nazwa metody	Uzasadnienie wyboru metody (wymienić co najmniej 3 cechy)

TYP ORGANIZACJI PRODUKCJI	
Nazwa typu	Uzasadnienie wyboru typu (wymienić co najmniej 3 cechy)

Tabela 2. Wykaz planowanych czynności oraz maszyn lub urządzeń w magazynie materiałów i dodatków

L.p.	Nazwa czynności	Nazwa maszyny lub urządzenia

Tabela 4. Chronologiczne zestawienie zabiegów łączenia elementów sukienki

Element sukienki	Nr zabiegu	Nazwa zabiegu	Nazwa maszyny lub urządzenia
Obłożenia podkroju szyi przodu i tyłu			
Rękawy			
Przód			
Tyły			

Tabela 5. Chronologiczne zestawienie zabiegów montażu i wykończenia sukienki

Element procesu	Nr zabiegu	Nazwa zabiegu	Nazwa maszyny lub urządzenia
Montaż i wykończenie			