

Nazwa kwalifikacji: **Przygotowywanie materiałów graficznych do procesu drukowania**

Oznaczenie kwalifikacji: **A.54**

Wersja arkusza: **X**

*Arkusz zawiera informacje prawnie chronione  
do momentu rozpoczęcia egzaminu*

**A.54-X-15.01**

Czas trwania egzaminu: **60 minut**

Układ graficzny © CKE 2015

**EGZAMIN POTWIERDZAJĄCY KWALIFIKACJE W ZAWODZIE  
Rok 2015  
CZĘŚĆ PISEMNA**

**Instrukcja dla zdającego**

1. Sprawdź, czy arkusz egzaminacyjny zawiera 10 stron. Ewentualny brak stron lub inne usterki zgłoś przewodniczącemu zespołu nadzorującego.
2. Do arkusza dołączona jest KARTA ODPOWIEDZI, na której w oznaczonych miejscach:
  - wpisz oznaczenie kwalifikacji,
  - zamaluj kratkę z oznaczeniem wersji arkusza,
  - wpisz swój numer *PESEL*\*,
  - wpisz swoją datę urodzenia,
  - przyklej naklejkę ze swoim numerem *PESEL*.
3. Arkusz egzaminacyjny zawiera test składający się z 40 zadań.
4. Za każde poprawnie rozwiązane zadanie możesz uzyskać **1 punkt**.
5. Aby zdać część pisemną egzaminu musisz uzyskać co najmniej **20 punktów**.
6. Czytaj uważnie wszystkie zadania.
7. Rozwiązania zaznaczaj na KARCIE ODPOWIEDZI długopisem lub piórem z czarnym tuszem/atramentem.
8. Do każdego zadania podane są cztery możliwe odpowiedzi: A, B, C, D. Odpowiada im następujący układ krerek w KARCIE ODPOWIEDZI:

A	B	C	D
---	---	---	---

9. Tylko jedna odpowiedź jest poprawna.
10. Wybierz właściwą odpowiedź i zamaluj kratkę z odpowiadającą jej literą – np., gdy wybrałeś odpowiedź „A”:

A	B	C	D
---	---	---	---

11. Staraj się wyraźnie zaznaczać odpowiedzi. Jeżeli się pomylisz i błędnie zaznaczysz odpowiedź, otocz ją kółkiem i zaznacz odpowiedź, którą uważasz za poprawną, np.

A	B	C	D
---	---	---	---

12. Po rozwiązaniu testu sprawdź, czy zaznaczyłeś wszystkie odpowiedzi na KARCIE ODPOWIEDZI i wprowadziłeś wszystkie dane, o których mowa w punkcie 2 tej instrukcji.

**Pamiętaj, że oddajesz przewodniczącemu zespołu nadzorującego tylko KARTĘ ODPOWIEDZI.**

***Powodzenia!***

\* w przypadku braku numeru *PESEL* – seria i numer paszportu lub innego dokumentu potwierdzającego tożsamość

### **Zadanie 1.**

Określ rozdzielczość skanowania wielobarwnego oryginału przy założeniu, że podczas drukowania będzie on powiększony 6-krotnie.

- A. 300 dpi
- B. 600 dpi
- C. 1800 dpi
- D. 3600 dpi

### **Zadanie 2.**

Ile punktów typograficznych powinno wynosić wcięcie akapitowe przy założeniu, że szerokość tekstu jest poniżej 25 cyfer, a tekst jest składany garmondem?

- A. 10
- B. 12
- C. 14
- D. 16

### **Zadanie 3.**

Pagina to termin oznaczający numerowanie

- A. tomu.
- B. działu.
- C. strony.
- D. rozdziału.

### **Zadanie 4.**

Jaki format ma plakat, którego wymiary wynoszą 594 x 841 mm?

- A. A6
- B. A3
- C. A1
- D. A0

### **Zadanie 5.**

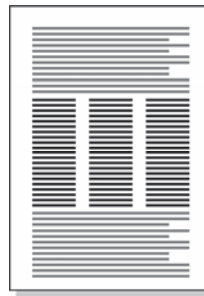
Jaki typ oprawy jest zastosowany w broszurze skompletowanej metodą „składka w składkę” i zszytej drutem przez grzbiet?

- A. Twarda.
- B. Specjalna.
- C. Zeszytowa.
- D. Kombinowana.

### Zadanie 6.

Rysunek przedstawia makietę łamania

- A. tekstu.
- B. tytułu.
- C. paginy.
- D. ilustracji.



### Zadanie 7.

Z ilu arkuszy drukarskich formatu B1 składa się 160 stronicowa książka formatu B5?

- A. 5
- B. 10
- C. 16
- D. 20

### Zadanie 8.

Ile stron zawiera składka formatu A4 wykonana z jednego arkusza papieru pełnoformatowego?

- A. 4
- B. 8
- C. 16
- D. 32

### Zadanie 9.

Jak w opisie technologicznym oznacza się kolorystykę opakowania przedstawionego narysunku?

- A. 1 + 1
- B. 1 + 2
- C. 1 + 0
- D. 4 + 0



### Zadanie 10.

Która operacja technologiczna zabezpiecza częściowo wyrób poligraficzny przed niekorzystnymi warunkami zewnętrznymi (np. wilgocią)?

- A. Złamywanie.
- B. Laminowanie.
- C. Perforowanie.
- D. Kalandrowanie.

### Zadanie 11.

Które podłoże z wymienionych jest najlepsze do wydrukowania pełnokolorowego dwustronnego foldera reklamowego?

- A. Tektura introligatorska o gramaturze 800 g/m<sup>2</sup>
- B. Papier dwustronnie powlekany o gramaturze 170 g/m<sup>2</sup>
- C. Papier jednostronnie powlekany o gramaturze 70 g/m<sup>2</sup>
- D. Tektura jednostronnie powlekana o gramaturze 300 g/m<sup>2</sup>

### Zadanie 12.

Która technika drukowania **nie jest** stosowana do drukowania płyt CD?

- A. Offset.
- B. Sitodruk.
- C. Druk cyfrowy.
- D. Wklęsłodruk.

### Zadanie 13.

Do wykonania 15 000 wielobarwnych ulotek reklamowych A4 złamywanych do A5 należy użyć następującego zestawu maszyn i urządzeń:

proofer	stanowisko DTP	stanowisko DTP	skaner bębnowy
kopiorama	naświetlarka CtP	naświetlarka CtP	naświetlarka CtF
2-kolorowa maszyna offsetowa zwojowa	4-kolorowa arkuszowa maszyna offsetowa	4-kolorowa maszyna sitodrukowa	8-kolorowa maszyna rotograviurowa
krajarka krążkowa	krajarka jednonożowa	krajarka trójnożowa	nożyce introligatorskie
złamywarka kasetowo-nożowa	złamywarka kasetowa	bigówko-perforówka	złamywarka nożowa

A.

B.

C.

D.

### Zadanie 14.

Która technika drukowania jest najlepsza do wykonania 100 wielobarwnych wizytówek?

- A. Cyfrowa.
- B. Offsetowa.
- C. Rotograviurowa.
- D. Tampondrukowa.

### Zadanie 15.

Które urządzenie jest odpowiednie do wykrojenia samoprzylepnych liter?

- A. Kopiorama.
- B. Ploter tnący.
- C. Skaner płaski.
- D. Skaner bębnowy.

### Zadanie 16.

Wykonanie digitalizacji wielobarwnych slajdów pod kątem wykorzystania ich w projekcie graficznym będzie wymagało zastosowania

- A. naświetlarki CtP.
- B. spektrofotometru.
- C. skanera bębnowego.
- D. drukarki wielkoformatowej.

### Zadanie 17.

Na podstawie fragmentu zlecenia produkcyjnego określ, ile płyt CtP należy wykonać w celu realizacji zlecenia.

ZLECENIODAWCA	PPHU ZIBI S.A. OPOCZNO
TYTUŁ/NAZWA	PLAKAT jednostronny
NAKŁAD NETTO GOTOWEGO WYROBU	2 000
DATA PRZYJĘCIA	05.06.2015
DATA I MIEJSCE ODBIORU	10.08.2015 – wysyłka do klienta
<b>PRZYGOTOWALNIA</b>	
LICZBA PŁYT	?
<b>DRUK</b>	
MASZYNA	Heidelberg Speedmaster CD 102-4
PAPIER	papier 200 g/m <sup>2</sup> , B1 jednostronnie powlekany
FORMAT DRUKU	B1
ILOŚĆ UŻYTKÓW	2
FORMAT UŻYTKÓW	A2
KOLORYSTYKA	4 + 0
NAKŁAD ARKUSZY NETTO	1 000
NAKŁAD ARKUSZY BRUTTO	1 080

- A. 1 szt.
- B. 2 szt.
- C. 4 szt.
- D. 8 szt.

### Zadanie 18.

Ile wynosi czas drukowania 10 000 płyt CD na maszynie cyfrowej o wydajności 4 000 szt./h?

- A. 0,5 h
- B. 1 h
- C. 2,5 h
- D. 4 h

**Zadanie 19.**

Ile offsetowych form drukowych należy przygotować, aby zadrukować arkusz w kolorystyce 4+4, stosując metodę odwracania przez margines boczny?

- A. 2
- B. 4
- C. 6
- D. 8

**Zadanie 20.**

Wskaż liczbę arkuszy papieru formatu B1, niezbędną do wydrukowania 320 000 etykiet formatu B7.

- A. 2 000
- B. 2 500
- C. 5 000
- D. 10 000

**Zadanie 21.**

Ile kilogramów papieru formatu B1 (700 x 1000 mm) o gramaturze 200 g/m<sup>2</sup> potrzeba do wydrukowania 16 000 druków formatu B5?

- A. 80
- B. 100
- C. 120
- D. 140

**Zadanie 22.**

Ile arkuszy papieru formatu A1 potrzeba do wydrukowania 1 000 plakatów formatu A2 z uwzględnieniem 10% naddatku technologicznego?

- A. 250
- B. 350
- C. 550
- D. 850

**Zadanie 23.**

Nakład plakatu formatu A1 określony został na 1 500 sztuk. Oblicz, ile zadrukowanych arkuszy powinien otrzymać dział introligatorni, jeżeli naddatek materiałowy przeznaczony na procesy krojenia wynosi 2%?

- A. 1 520
- B. 1 530
- C. 1 580
- D. 1 620

**Zadanie 24.**

Jaki jest przybliżony koszt zakupu 10 000 arkuszy papieru offsetowego formatu A1 o gramaturze 150 g/m<sup>2</sup>, jeżeli cena jednego kilograma podłoża wynosi 2,50 zł?

- A. 1 575
- B. 1 675
- C. 1 875
- D. 1 975

**Zadanie 25.**

Jaki jest koszt zadrukowania 15 000 arkuszy na maszynie drukarskiej o wydajności 5 000 ark./h, przy założeniu, że roboczogodzina kosztuje 300 zł?

- A. 600 zł
- B. 900 zł
- C. 1 200 zł
- D. 1 500 zł

**Zadanie 26.**

Koszt wydrukowania określonego zlecenia zależy przede wszystkim od

- A. liniatury rastra i ilości złamów.
- B. nakładu i kolorystyki produktu.
- C. ilości łamów i kosztu form drukowych.
- D. jakości form drukowych i rozdzielczości bitmap.

**Zadanie 27.**

Arkuszy tektury formatu A1 kosztuje 4 zł. Ile będzie kosztował materiał na 160 okładek formatu A5?

- A. 25 zł
- B. 40 zł
- C. 48 zł
- D. 80 zł

**Zadanie 28.**

Godzina pracy grafika komputerowego wyceniona jest na 30 zł. Ile kosztuje zaprojektowanie logo firmy, jeśli grafik wykonuje zlecenie w 2 dni po 8 godzin dziennie?

- A. 480 zł
- B. 580 zł
- C. 680 zł
- D. 780 zł

### Zadanie 29.

Żywa pagina to informacja umieszczana

- A. na stronach wakatowych.
- B. na kolumnach spuszczonech.
- C. w jednym wierszu u góry strony.
- D. na czwórkach i dwójkach tytułowych.

### Zadanie 30.

Czym jest operacja łamania w odniesieniu do technologii poligraficznej?

- A. Krojeniem stosów papieru powyżej 70 mm.
- B. Zamianą kątów rastra w rozbarwieniu typu CMYK.
- C. Składaniem arkuszy lub wstęgi papieru od 2 do 4 razy.
- D. Formatowaniem tekstu na stronie i łączeniem go z grafiką.

### Zadanie 31.

Podczas łamania tekstu **nie jest** błędem

- A. zmiana interlinii w obrębie akapitu.
- B. pozostawienie „korytarza” w tekście.
- C. pozostawienie „wdowy” lub „bękart”.  
D. wyróżnienie wyrazu pogrubieniem czy kursywą.

### Zadanie 32.

Która wersja tekstu złożona jest zgodnie z zasadami składu?

Kazimierz Deyna (ur. 23. 10. 1947 w Starogardzie Gdańskim) - pseudonim „General”	Kazimierz Deyna (ur. 23.10.1947 w Starogardzie Gdańskim) – pseudonim „General”	Kazimierz Deyna [ur. 23.10.1947 w Starogardzie Gdańskim] - pseudonim „General”	Kazimierz Deyna (ur. 23 .10 .1947 w Starogardzie Gdańskim) – pseudonim ,General’
A.	B.	C.	D.

### Zadanie 33.

Jak nazywa się wiersz końcowy akapitu na początku kolumny?

- A. Szewc.
- B. Bękart.
- C. Sierota.
- D. Krawiec.



**Zadanie 34.**

Które pojęcia opisują sposoby rozmieszczenia elementów graficznych na stronie publikacji?

otwarty	zamknięty	łączony	osiowy
dowolny	dynamiczny	dowolny	symetryczno-blokowy
swobodny	symetryczny	statyczny	asymetryczny dowolny
nieokreślony	wielopłaszczyznowy	mieszany	wielołamowy

A.

B.

C.

D.

**Zadanie 35.**

Czwarta strona „czwórki tytułowej” nosi nazwę strony

- A. tytułowej.
- B. wakatowej.
- C. redakcyjnej.
- D. przedtytułowej.

**Zadanie 36.**

Jak nazywa się niepożądany efekt w postaci regularnych punktów lub wzorów, powstający podczas reprodukcji na skutek nakładania się rastrów?

- A. Blik.
- B. Spad.
- C. Mora.
- D. Rozeta.

**Zadanie 37.**

Jak nazywa się proces polegający na zamianie rzeczywistej skali tonalnej oryginału na obraz składający się z drobnych kropek, dających po wydrukowaniu wrażenie półtonów?

- A. Impozycja.
- B. Rastrowanie.
- C. Digitalizacja.
- D. Wektoryzacja.

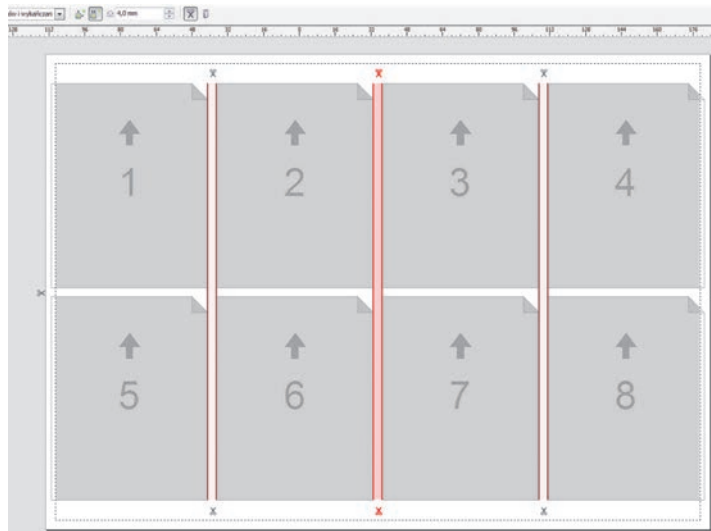
**Zadanie 38.**

Skrót dpi oznacza jednostkę miary związaną z

- A. zapisem grafiki wektorowej.
- B. liniaturą rastra autotypijnego.
- C. zapisem danych związanych z impozycją.
- D. rozdzielczością naświetlania i skanowania.

### Zadanie 39.

Schemat przedstawia operację technologiczną



- A. wprowadzania tekstu do publikacji.
- B. rozmieszczania użytków na arkuszu.
- C. ustalania kolorów w obrębie publikacji.
- D. rozmieszczania ilustracji na makiecie cyfrowej.

### Zadanie 40.

Według sposobu obserwacji oryginały dzieli się na

- A. analogowe i cyfrowe.
- B. regularne i nieregularne.
- C. refleksyjne i transparentne.
- D. jednobarwne i wielobarwne.