

Nazwa kwalifikacji: **Projektowanie i wytwarzanie prostych wyrobów odzieżowych**

Oznaczenie kwalifikacji: **AU.03**

Wersja arkusza: **SG**

Czas trwania egzaminu: **60 minut**

AU.03-SG-22.06

## **EGZAMIN POTWIERDZAJĄCY KWALIFIKACJE W ZAWODZIE**

**Rok 2022**

**CZĘŚĆ PISEMNA**

**PODSTAWA PROGRAMOWA  
2017**

### **Instrukcja dla zdającego**

1. Sprawdź, czy arkusz egzaminacyjny zawiera 11 stron. Ewentualny brak stron lub inne usterki zgłoś przewodniczącemu zespołu nadzorującego.
2. Do arkusza dołączona jest KARTA ODPOWIEDZI, na której w oznaczonych miejscach:
  - wpisz oznaczenie kwalifikacji,
  - zamaluj kratkę z oznaczeniem wersji arkusza,
  - wpisz swój numer PESEL\*,
  - wpisz swoją datę urodzenia,
  - przyklej naklejkę ze swoim numerem PESEL.
3. Arkusz egzaminacyjny zawiera test składający się z 40 zadań.
4. Za każde poprawnie rozwiązane zadanie możesz uzyskać 1 punkt.
5. Aby zdać część pisemną egzaminu musisz uzyskać co najmniej 20 punktów.
6. Czytaj uważnie wszystkie zadania.
7. Rozwiązania zaznaczaj na KARCIE ODPOWIEDZI długopisem lub piórem z czarnym tuszem/atramentem.
8. Do każdego zadania podane są cztery możliwe odpowiedzi: A, B, C, D. Odpowiada im następujący układ krerek w KARCIE ODPOWIEDZI:

A	B	C	D
---	---	---	---

9. Tylko jedna odpowiedź jest poprawna.
10. Wybierz właściwą odpowiedź i zamaluj kratkę z odpowiadającą jej literą – np., gdy wybrałeś odpowiedź „A”:

<input checked="" type="checkbox"/>	B	C	D
-------------------------------------	---	---	---

11. Staraj się wyraźnie zaznaczać odpowiedzi. Jeżeli się pomylisz i błędnie zaznaczysz odpowiedź, otocz ją kółkiem i zaznacz odpowiedź, którą uważasz za poprawną, np.

<input checked="" type="checkbox"/>	B	C	<input checked="" type="checkbox"/>
-------------------------------------	---	---	-------------------------------------

12. Po rozwiązaniu testu sprawdź, czy zaznaczyłeś wszystkie odpowiedzi na KARCIE ODPOWIEDZI i wprowadziłeś wszystkie dane, o których mowa w punkcie 2 tej instrukcji.

**Pamiętaj, że oddajesz przewodniczącemu zespołu nadzorującego tylko KARTĘ ODPOWIEDZI.**

**Powodzenia!**

\* w przypadku braku numeru PESEL – seria i numer paszportu lub innego dokumentu potwierdzającego tożsamość

### Zadanie 1.

W których maszynach szyjących pracownik **nie może** regulować liczby ściegów niezbędnych do wykonania operacji technologicznych?

- A. W maszynach podstawowych.
- B. W maszynach specjalnych.
- C. W automatach szyjących.
- D. W automatach krojących.

### Zadanie 2.

Czystość i porządek pracownik powinien utrzymywać na stanowisku pracy podczas

- A. spożywania posiłku.
- B. wykonywania prac konserwacyjnych.
- C. korzystania z przysługujących mu przerw.
- D. wykonywania pracy od jej rozpoczęcia do zakończenia.

### Zadanie 3.

Jakość działania i kolor którego dodatku krawieckiego należy sprawdzić przed zastosowaniem go do wyrobu odzieżowego?

- A. Nici do szycia maszynowego.
- B. Zamka błyskawicznego.
- C. Guzików.
- D. Haftek.

### Zadanie 4.

Przed ułożeniem szablonów odzieży na tkaninie zasadniczej należy sprawdzić

- A. kolory nitki w krajce.
- B. wielkość powierzchni.
- C. wrobienie osnowy i wątku.
- D. jakość powierzchni tkaniny.

### Zadanie 5.

Za pomocą którego z wymienionych rodzajów rysunku przedstawiono model przodu bluzki damskiej?

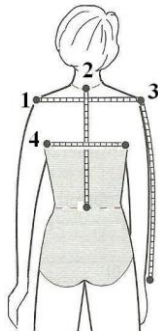
- A. Modelowego.
- B. Żurnalowego.
- C. Technicznego.
- D. Instruktażowego.



### Zadanie 6.

Pomiar krawiecki o symbolu RvRv wykonuje się w kierunku poziomym rozpoczynając od punktu oznaczonego na przedstawionym rysunku cyfrą

- A. 1
- B. 2
- C. 3
- D. 4



### Zadanie 7.

Które symbole oznaczają wymiary niezbędne do wykonania formy spódnicy o fasonie przedstawionym na rysunku?

- A. TD, ot
- B. ot, obt
- C. TD, obt
- D. ZWo, obt



### Zadanie 8.

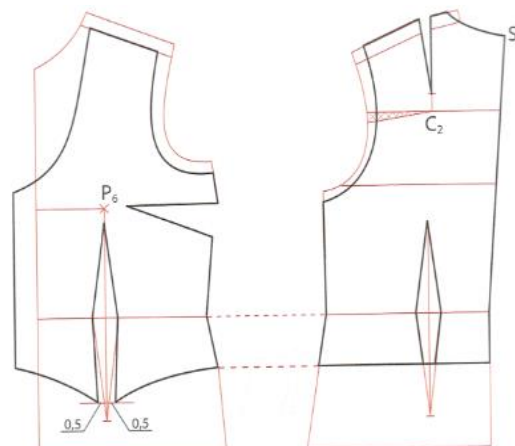
W której dokumentacji procesu produkcyjnego, znajduje się opis ogólny wzoru wyrobu odzieżowego?

- A. Planistycznej.
- B. Ekonomicznej.
- C. Techniczno-technologicznej.
- D. Organizacyjno-produkcyjnej.

### Zadanie 9.

Na rysunku przedstawione jest modelowanie form

- A. koszuli męskiej.
- B. bluzki damskiej.
- C. kamizelki męskiej.
- D. kamizelki damskiej.



### Zadanie 10.

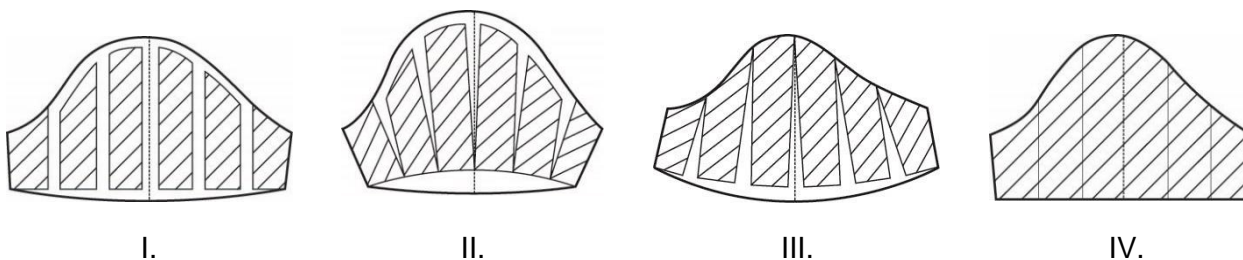
Na rysunku przedstawiono

- A. formę konstrukcyjną przodu bluzki damskiej.
- B. formę modelową przodu bluzki damskiej.
- C. szablon odzieżowy przodu bluzki damskiej.
- D. szablon pomocniczy przodu bluzki damskiej.



### Zadanie 11.

Na którym rysunku przedstawiono modelowanie rękawa krótkiego typu bufka?



- A. Na rysunku I.
- B. Na rysunku II.
- C. Na rysunku III.
- D. Na rysunku IV.

### Zadanie 12.

Wykroje elementów wzorcowego modelu wyrobu odzieżowego o fasonie asymetrycznym otrzymuje się z przeznaczonego na jego wykonanie materiału krojonego

- A. w złożeniu.
- B. w rozłożeniu z jednej warstwy.
- C. z niskiego nakładu.
- D. z wielowarstwowego nakładu.

### Zadanie 13.

Które urządzenie powinno być zastosowane do rozkroju na sekcje wysokiego nakładu materiałów?

- A. Nożyce ręczne.
- B. Nożyce elektryczne.
- C. Krajarka ręczna z nożem okrągłym.
- D. Krajarka ręczna z nożem pionowym.

**Zadanie 14.**

Który rodzaj zapięcia zastosowano w spódnicy przedstawionej na rysunku?

- A. Napy.
- B. Haftki.
- C. Guziki.
- D. Zatrzaski.

**Zadanie 15.**

Który układ szablonów należy zastosować dla aksamitu, przeznaczonego na marynarkę damską?

- A. Jednokierunkowy.
- B. Dwukierunkowy.
- C. Mieszany.
- D. Łączony.

**Zadanie 16.**

Na rysunku przedstawiona jest spódnica o długości

- A. mini.
- B. midi.
- C. maxi.
- D. mezza.

**Zadanie 17.**

Do chwilowego łączenia warstw materiałów w odzieży miarowej stosuje się ścieg

- A. kryty.
- B. pikowy.
- C. pętłkowy.
- D. fastrygowy.

**Zadanie 18.**

W którym rodzaju spodni, do wykończenia nogawek należy zastosować kolanówkę?

- A. W dżinsach.
- B. W bermudach.
- C. W narciarskich.
- D. W garniturowych.

**Zadanie 19.**

Na rysunku przedstawiono sukienkę o fasonie typu

- A. polo.
- B. raglan.
- C. kimono.
- D. redingot.

**Zadanie 20.**

Na płaszcze przeciwdeszczowe stosuje się materiały odzieżowe z wykończeniem

- A. niemnącym.
- B. wodoodpornym.
- C. przeciwwiatrowym.
- D. antyelektrostatycznym.

**Zadanie 21.**

W przedstawionej na ilustracji części górnej sukni damskiej, zaszewkę piersiową przeniesiono na linię

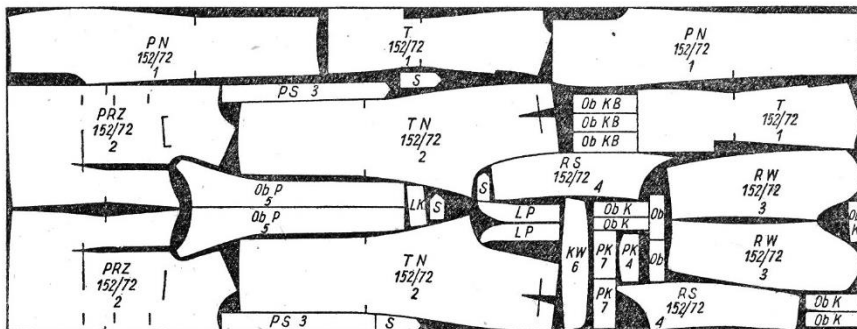
- A. dołu.
- B. boku.
- C. podkroju szyi.
- D. cięcia pionowego.



### Zadanie 22.

Który układ szablonów przedstawiono na rysunku?

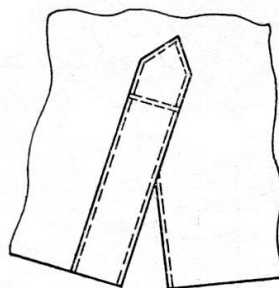
- A. Jednokierunkowy.
- B. Dwukierunkowy.
- C. Asymetryczny.
- D. Łączony.



### Zadanie 23.

Którą maszynę należy zastosować do wykończenia rozporoka w rękawie w sposób przedstawiony na rysunku?

- A. Stębnówkę dwuigłową.
- B. Łączarkę łańcuszkową.
- C. Stębnówkę jednoigłową.
- D. Obrabiarkę jednonitkową.



### Zadanie 24.

Formowanie nogawek spodni podczas prasowania mechanicznego odbywa się za pomocą

- A. prasy formującej.
- B. deski do prasowania.
- C. manekinu prasującego.
- D. prasulca o półokrągłym kształcie.

### Zadanie 25.

Którym szwem należy połączyć nogawki spodni na linii boków?

- A. Zwykłym.
- B. Francuskim.
- C. Obrębiającym.
- D. Wpuszczanym.

### Zadanie 26.

Którą z wymienionych maszyn należy zastosować do połączenia przodów marynarek z wkładami kształtującymi?

- A. Podszywarkę.
- B. Fastrygówkę.
- C. Stębnówkę.
- D. Ryglówkę.

### Zadanie 27.

Połysek z powierzchni tkaniny lub wyrobu można usunąć stosując

- A. sprasowanie.
- B. odparowanie.
- C. wprasowanie.
- D. rozprasowanie.

### Zadanie 28.

Stopka przedstawiona na rysunku, jest przeznaczona do

- A. przyszywania zamka błyskawicznego.
- B. szycia w równej odległości.
- C. marszczenia materiału.
- D. rolowania krawędzi.



### Zadanie 29.

Na rysunku przedstawiono oprzyrządowanie do maszyn szwalniczych, które ułatwia prowadzenie materiału podczas szycia. Jest to

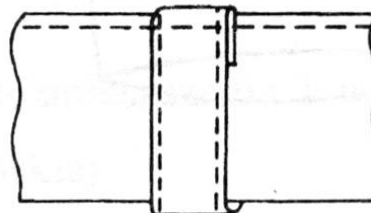
- A. zwijacz.
- B. lamownik.
- C. linijka odległościowa.
- D. przyrząd do marszczenia.



### Zadanie 30.

Którą maszynę należy zastosować do zamocowania podtrzymywacza do paska zgodnie z przedstawionym rysunkiem?

- A. Łączarkę.
- B. Ryglówkę.
- C. Stębnówkę.
- D. Podszywarękę.





### Zadanie 31.

Na rysunku przedstawiono sposób wykonania obrębu z obrzuconym brzegiem,

- A. podwiniętego.
- B. podszytego kryto.
- C. przestębnowanego.
- D. wzmocnionego taśmą.



### Zadanie 32.

Doły nogawek w spodniach garniturowych należy zabezpieczając przed przecieraniem się dolnych krawędzi spodni podszyć taśmą

- A. tkaną ozdobną.
- B. tkaną elastyczną.
- C. plecioną z wykończeniem specjalnym.
- D. krawiecką z brzegiem specjalnie wzmocnionym.

### Zadanie 33.

Na przedstawionym rysunku głowicy maszyny śrubowej mechanizm regulacji napięcia nici górnej jest oznaczony cyfrą

- A. 1
- B. 2
- C. 3
- D. 4

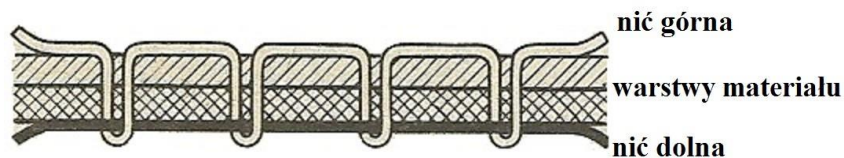


### Zadanie 34.

Przed uruchomieniem maszyny do szycia należy

- A. sprawdzić jej stan techniczny i założyć osłony na części ruchome.
- B. umieścić w szufladach przybory i narzędzia.
- C. każdorazowo oliwić mechanizmy.
- D. uzupełnić zapasy nici.

### Zadanie 35.



Przyczyną nieprawidłowego wiązania ściegu stębnowego przedstawionego na rysunku jest

- A. duże naprężenie nitki górnej.
- B. słabe naprężenie nitki górnej.
- C. za mały docisk stopki.
- D. skrzywienie igły.

### Zadanie 36.

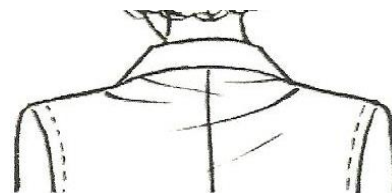
Który mechanizm w maszynie stębnowej, ma wpływ na wielkości przesunięcia materiału podczas szycia?

- A. Docisku stopki.
- B. Podciągacz nici.
- C. Regulator skoku ściegu.
- D. Naprężacz talerzykowy.

### Zadanie 37.

W celu usunięcia przedstawionego na rysunku błędu występującego w części górnej bluzki damskiej, należy po wypruciu kołnierza

- A. zwęzić bluzkę wzdłuż linii szwu środka tyłu.
- B. poszerzyć bluzkę wzdłuż linii szwu środka tyłu.
- C. wydłużyć tył wzdłuż linii podkroju szyi i linii ramion.
- D. pogłębić podkroj szyi w tyle i ściąć tył na linii ramion do zgubienia



### Zadanie 38.

Do wykonania prac obejmujących dopasowanie za dużej na klientkę spódnicy niezbędne są wymiary klientki oznaczone symbolami

- A. ot, obt
- B. opx, ot
- C. ZKo, obt
- D. ZWo, opx

### Zadanie 39.

Wskaż przyczynę nieprawidłowego transportu zszywanych warstw materiału w maszynie stębnowej.

- A. Nici złej jakości.
- B. Za duże naprężenie nici górnej.
- C. Igła odwrotnie zamocowana w uchwycie.
- D. Uszkodzone lub zużyte ząbki transportera.

**Zadanie 40.**

Którym ściegiem wykończony jest brzeg przedstawionego materiału?

- A. Zygzakowatym.
- B. Pokrywającym.
- C. Obrzucającym trzynitkowym.
- D. Obrzucającym czteronitkowym.

