

Nazwa kwalifikacji: **Wykonywanie robót malarsko-tapeciarskich**

Oznaczenie kwalifikacji: **B.06**

Wersja arkusza: **X**

**B.06-X-16.01**

Czas trwania egzaminu: **60 minut**

**EGZAMIN POTWIERDZAJĄCY KWALIFIKACJE W ZAWODZIE  
Rok 2016  
CZĘŚĆ PISEMNA**

**Instrukcja dla zdającego**

1. Sprawdź, czy arkusz egzaminacyjny zawiera 10 stron. Ewentualny brak stron lub inne usterki zgłoś przewodniczącemu zespołu nadzorującego.
2. Do arkusza dołączona jest KARTA ODPOWIEDZI, na której w oznaczonych miejscach:
  - wpisz oznaczenie kwalifikacji,
  - zamaluj kratkę z oznaczeniem wersji arkusza,
  - wpisz swój numer PESEL\*,
  - wpisz swoją datę urodzenia,
  - przyklej naklejkę ze swoim numerem PESEL.
3. Arkusz egzaminacyjny zawiera test składający się z 40 zadań.
4. Za każde poprawnie rozwiązane zadanie możesz uzyskać 1 punkt.
5. Aby zdać część pisemną egzaminu musisz uzyskać co najmniej 20 punktów.
6. Czytaj uważnie wszystkie zadania.
7. Rozwiązania zaznaczaj na KARCIE ODPOWIEDZI długopisem lub piórem z czarnym tuszem/atramentem.
8. Do każdego zadania podane są cztery możliwe odpowiedzi: A, B, C, D. Odpowiada im następujący układ krater w KARCIE ODPOWIEDZI:

A	B	C	D
---	---	---	---

9. Tylko jedna odpowiedź jest poprawna.
10. Wybierz właściwą odpowiedź i zamaluj kratkę z odpowiadającą jej literą – np., gdy wybrałeś odpowiedź „A”:

<input checked="" type="checkbox"/>	B	C	D
-------------------------------------	---	---	---

11. Staraj się wyraźnie zaznaczać odpowiedzi. Jeżeli się pomylisz i błędnie zaznaczysz odpowiedź, otocz ją kółkiem i zaznacz odpowiedź, którą uważasz za poprawną, np.

<input checked="" type="checkbox"/>	B	C	<input checked="" type="checkbox"/>
-------------------------------------	---	---	-------------------------------------

12. Po rozwiązaniu testu sprawdź, czy zaznaczyłeś wszystkie odpowiedzi na KARCIE ODPOWIEDZI i wprowadziłeś wszystkie dane, o których mowa w punkcie 2 tej instrukcji.

**Pamiętaj, że oddajesz przewodniczącemu zespołu nadzorującego tylko KARTĘ ODPOWIEDZI.**

***Powodzenia!***

\* w przypadku braku numeru PESEL – seria i numer paszportu lub innego dokumentu potwierdzającego tożsamość

### **Zadanie 1.**

Gruntownik dyspersyjny nakłada się na powierzchnię zbyt nasiąkliwych tynków pod powłoki

- A. olejne.
- B. cementowe.
- C. emulsyjne.
- D. krzemianowe.

### **Zadanie 2.**

Wodny roztwór kwasu fluorokrzemowego stosuje się, aby

- A. rozrzedzić materiały malarskie.
- B. zmatowić powłoki malarskie.
- C. wygładzić podłoże.
- D. zubożyć podłoże.

### **Zadanie 3.**

Rozcieńczalnikiem farby krzemianowej jest

- A. woda.
- B. terpentyna.
- C. benzyna lakowa.
- D. benzyna ekstrakcyjna.

### **Zadanie 4.**

Na czym polega wiązanie spoiwa malarskiego w farbie wapiennej?

- A. Na karbonizacji dwutlenku węgla.
- B. Na uwodnieniu siarczanu wapnia.
- C. Na odparowaniu rozcieńczalnika.
- D. Na utlenieniu spoiwa.

### **Zadanie 5.**

Stalowe belki przed wykonaniem na nich powłoki antykorozyjnej wymagają

- A. zaimpregnowania.
- B. wyszpachlowania.
- C. odrdzewienia.
- D. zubożenia.

### Zadanie 6.

Podłoże z kamieni naturalnych przed malowaniem należy w pierwszej kolejności

- A. odpylić.
- B. zwilżyć.
- C. wyszlifować.
- D. zaimpregnować.

### Zadanie 7.

Stary tynk cementowo-wapienny, uprzednio malowany farbą olejną, przed wykonaniem na nim powłoki emulsyjnej wymaga

- A. zmycia.
- B. porysowania.
- C. wyługowania.
- D. wyszlifowania.

### Zadanie 8.

Na podstawie instrukcji producenta oblicz maksymalną ilość wody, którą można dodać do 20 litrów farby, aby ją rozrzedzić.

*Instrukcja producenta*

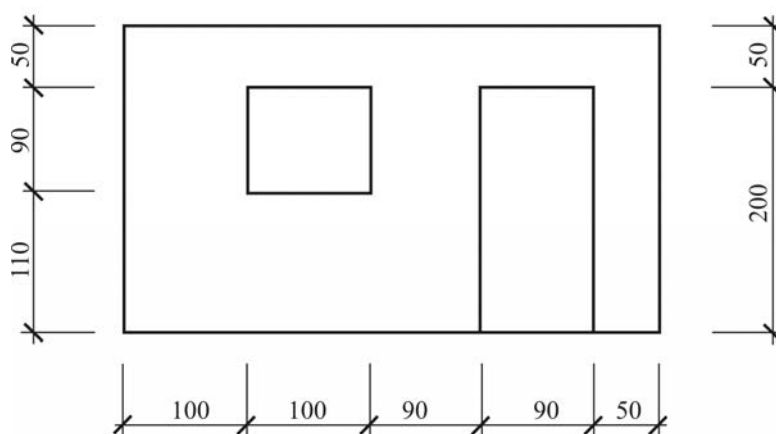
- A. 0,01 l
- B. 0,10 l
- C. 1,00 l
- D. 10,0 l

*Przed użyciem farby należy dokładnie wymieszać.  
Nanosić wałkiem lub pędzlem. W razie konieczności farbę można rozcieńczyć wodą w ilości maksymalnie 5%.*

### Zadanie 9.

Ile wynosi powierzchnia otworu okiennego na przedstawionym widoku ściany?

- A. 0,81 m<sup>2</sup>
- B. 0,90 m<sup>2</sup>
- C. 1,10 m<sup>2</sup>
- D. 1,80 m<sup>2</sup>



wymiary w cm

### **Zadanie 10.**

Cena jednostkowa farby emulsyjnej wynosi 10 zł/dm<sup>3</sup>, a jej zużycie 1 dm<sup>3</sup>/10 m<sup>2</sup>. Ile będzie kosztować farba do pomalowania sufitu w pomieszczeniu o wymiarach 5 m × 5 m?

- A. 10 zł
- B. 25 zł
- C. 100 zł
- D. 250 zł

### **Zadanie 11.**

Która farba odznacza się największą zdolnością przepuszczania pary wodnej?

- A. Winyłowa.
- B. Emulsyjna.
- C. Klejowa.
- D. Olejna.

### **Zadanie 12.**

Przed wykonaniem powłoki lakierniczej z lakieru chemoutwardzalnego na podłożu drewnianym należy wykonać warstwę izolacyjną z

- A. lakieru olejnego.
- B. roztworu szelaku.
- C. bejcy spirytusowej.
- D. lakieru nitrocelulozowego.

### **Zadanie 13.**

Do pomalowania nowych, świeżych tynków cementowo-wapiennych należy użyć farby

- A. ftalowej.
- B. miniowej.
- C. emulsyjnej.
- D. silikatowej.

### **Zadanie 14.**

Aby uzyskać najbardziej kontrastowe zestawienie barw dwóch powłok malarskich, należy użyć farb w kolorach

- A. czerwonym i fioletowym.
- B. czerwonym i zielonym.
- C. niebieskim i fioletowym.
- D. niebieskim i zielonym.

### Zadanie 15.

Pomarańczową barwę powłoki malarskiej uzyska się, mieszając ze sobą farby w kolorach

- A. czerwonym i żółtym.
- B. niebieskim i fioletowym.
- C. czerwonym i niebieskim.
- D. fioletowym i czerwonym.

### Zadanie 16.

Aby uniknąć śladów malowania kolejnych partii ściany, należy stosować technikę

- A. od okna.
- B. do okna.
- C. na krzyż.
- D. mokre na mokre.

### Zadanie 17.

Do namalowania skomplikowanych i regularnie powtarzających się wzorów najlepiej użyć

- A. wzornika malarskiego.
- B. wałka malarskiego.
- C. tamponu.
- D. szczotki.

### Zadanie 18.

Którego pędzla należy użyć do pomalowania sufitu techniką klejową?



A.



B.



C.



D.

### **Zadanie 19.**

Najbardziej efektywną metodą malowania stropów kasetonowych farbami wodnymi jest malowanie

- A. pędzlem lub wałkiem.
- B. przez nakrapianie.
- C. zanurzeniowe.
- D. natryskowe.

### **Zadanie 20.**

Tynki cementowo-wapienne wygładza się

- A. szpachelką stalową.
- B. kielnią trapezową.
- C. pacą drewnianą.
- D. pacą filcową.

### **Zadanie 21.**

Nowe podłoże gipsowe przed malowaniem wymaga

- A. zwilżenia.
- B. wyługowania.
- C. zagruntowania.
- D. zaimpregnowania.

### **Zadanie 22.**

Powierzchnię nowego tynku wapiennego, który będzie malowany farbą emulsyjną, należy

- A. zmyć.
- B. zobojętnić.
- C. zagruntować.
- D. wyszpachlować.

### **Zadanie 23.**

W jaki sposób można najszybciej usunąć starą powłokę olejną z metalowych drzwiczek?

- A. Zestrugując nożem.
- B. Piaskując ścierniwem.
- C. Zdzierając papierem ściernym.
- D. Zmywając środkiem chemicznym.

### **Zadanie 24.**

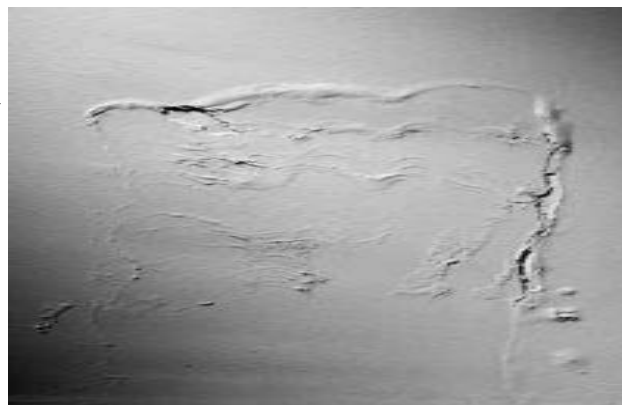
Aby uzyskać imitację szronu na powłoce malarskiej, należy użyć

- A. szczotki ryżowej.
- B. packi filcowej.
- C. brokatu.
- D. bejcy.

### Zadanie 25.

Co jest przyczyną zniszczenia powłoki przedstawionej na fotografii?

- A. Wilgoć.
- B. Temperatura.
- C. Za duża ilość spoiwa.
- D. Za mała ilość rozcieńczalnika.



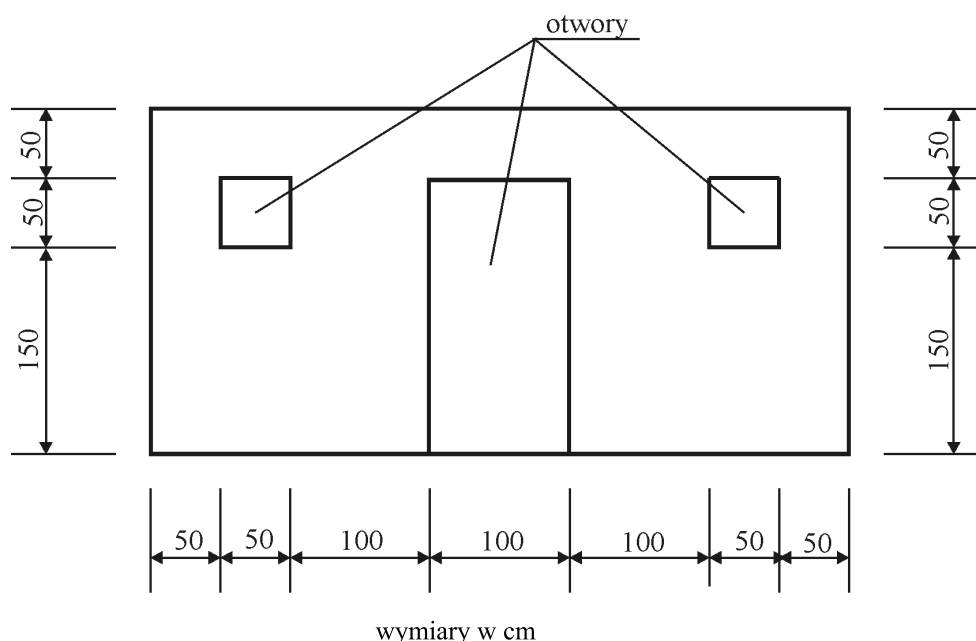
### Zadanie 26.

Aby odnowić starą wyblakłą powłokę klejową w kolorze pełnym, należy ją

- A. przeszlifować i ponownie pomalować.
- B. ponownie pomalować.
- C. zmyć i wykonać nową.
- D. przeszlifować.

### Zadanie 27.

Oblicz powierzchnię, którą należy podać w kosztorysie, ustalając wielkość robót dla przedstawionej na rysunku ściany przeznaczonej do malowania bez ościeży, wiedząc, że od powierzchni ściany **nie odlicza się** otworów okiennych i drzwiowych o powierzchni do  $1 \text{ m}^2$ .



- A.  $12,5 \text{ m}^2$
- B.  $11,5 \text{ m}^2$
- C.  $10,5 \text{ m}^2$
- D.  $10,0 \text{ m}^2$

### Zadanie 28.

Na podstawie *Tablicy 1505* oblicz, ile farby emulsyjnej potrzeba na dwukrotne pomalowanie ściany gipsowej o wymiarach 5 x 10 m.

Nakłady na 100 m<sup>2</sup>

Tablica 1505

Lp.	Wyszczególnienie		Jednostki miary		Malowanie powierzchni wewnętrznych							
					tynków gładkich		podłoży gipsowych		płyt gipsowych spoinowanych		suchych tynków	
	symbole eto	Rodzaje zawodów, materiałów i maszyn	cyfrowe	literowe	bez gruntowania				z gruntowaniem			
					dwu-krotne	dodatek za kolejne malowanie	dwu-krotne	dodatek za kolejne	dwu-krotne	dodatek za kolejne	dwu-krotne	dodatek za kolejne
a	b	c	d	e	01	02	03	04	05	06	07	08
01	122	Malarze - grupa II	149	r-g	11,34	5,29	11,34	5,29	11,34	5,29	11,34	5,29
02	391	Robotnicy - grupa I	149	r-g	3,22	-	7,05	-	21,99	-	7,05	-
		Razem	149	r-g	14,56	5,29	18,39	5,29	33,33	5,29	18,39	5,29
20	1510899	Farba emulsyjna Polini	066	dm <sup>3</sup>	28,91	13,50	27,60	12,90	25,90	12,10	25,90	12,10

- A. 28,91 l
- B. 13,80 l
- C. 12,95 l
- D. 6,05 l

### Zadanie 29.

Która tapeta jest powlekana tworzywem sztucznym?

- A. Winiłowa.
- B. Wytłaczana.
- C. Ocieplająca.
- D. Strukturalna.

### Zadanie 30.

Które oznaczenie graficzne umieszczane na tapetach informuje o ich znakomitej światłoodporności?



A.



B.



C.



D.

### Zadanie 31.

Do zastosowania w pokoju dziennym najodpowiedniejsza będzie tapeta

- A. winylowa.
- B. zmywalna.
- C. papierowa.
- D. wodoodporna.



### Zadanie 32.

Aby podnieść izolacyjne właściwości akustyczne pomieszczenia, do wykończenia jego ścian należy użyć tapety

- A. gładkiej winylowej.
- B. typu raufaza.
- C. papierowej.
- D. korkowej.

### Zadanie 33.

Przed przyklejeniem tapety na podłożu z płyt gipsowo-kartonowych należy wyszpachlować

- A. styki tylko ostro ciętych krawędzi płyt.
- B. tylko otwory po wkrętach.
- C. wszystkie połączenia płyt.
- D. całą powierzchnię.

### Zadanie 34.

Podłoże z cegieł, przed przyklejeniem do niego tapety, należy

- A. zwilżyć.
- B. otynkować.
- C. zagruntować.
- D. wyszpachlować.

### Zadanie 35.

Na podstawie instrukcji producenta określ, w jakiej ilości wody należy rozrobić 500 g kleju do tapet, aby uzyskać roztwór podstawowy.

#### *Instrukcja producenta*

- A. 0,25 litra.
- B. 0,50 litra.
- C. 1,00 litra.
- D. 2,50 litra.

*Roztwór podstawowy kleju należy sporządzić rozrabiając klej z wodą w proporcji 1:5 i pozostawić do namoknięcia przez około 30 minut.*

### Zadanie 36.

Jakie będzie wynagrodzenie pracownika za wytapetowanie ściany o wymiarach  $10\text{ m} \times 3\text{ m}$ , jeżeli jego stawka wynosi  $15\text{ zł/m}^2$ ?

- A. 450 zł
- B. 150 zł
- C. 45 zł
- D. 30 zł

**Zadanie 37.**

Do zagruntowania podłoża i wytapetowania  $20 \text{ m}^2$  powierzchni ściany wystarcza 100 g kleju. Ile kleju potrzeba do zagruntowania i wytapetowania ścian w pomieszczeniu o wymiarach  $5,0 \times 3,0 \text{ m}$  i wysokości  $2,5 \text{ m}$ ?

- A. 100 g
- B. 200 g
- C. 250 g
- D. 300 g

**Zadanie 38.**

Otwór w brycie tapety na gniazdo elektryczne należy wykonać

- A. po przyklejeniu tapety i po wyschnięciu kleju.
- B. przed posmarowaniem brytu klejem.
- C. przed złożeniem brytu tapety.
- D. zaraz po przyklejeniu tapety.

**Zadanie 39.**

Do gruntowania ściany przed tapetowaniem należy używać

- A. szczotki do tapetowania.
- B. pędzla ławkowca.
- C. gumowego walka.
- D. pacy metalowej.

**Zadanie 40.**

Tapety winylowe na ścianie należy przycinać

- A. nożem.
- B. nożyczkami.
- C. przecinarką krążkową.
- D. otwornicą diamentową.

