

**EGZAMIN POTWIERDZAJĄCY KWALIFIKACJE W ZAWODZIE  
Rok 2015  
KRYTERIA OCENIANIA**
*Arkusz zawiera informacje prawnie chronione  
do momentu rozpoczęcia egzaminu*

 Nazwa kwalifikacji: **Wykonywanie robót związanych z budową i remontem sieci komunalnych**

 Oznaczenie arkusza: **B.08-01-15.08**

 Oznaczenie kwalifikacji: **B.08**

 Numer zadania: **01**
*Wypełnia egzaminator*

 Kod ośrodka       –      

 Kod egzaminatora        

 Data egzaminu            
*Dzień Miesiąc Rok*

 Godzina rozpoczęcia egzaminu   :  

Numer PESEL zdającego*										Numer stanowiska	

\* w przypadku braku numeru PESEL – seria i numer paszportu lub innego dokumentu potwierdzającego tożsamość

Numer  
stanowiska


**Elementy podlegające ocenie/kryteria oceny**Egzaminator wpisuje **T**,  
jeżeli zdający spełnił  
kryterium albo **N**, jeżeli  
nie spełnił**Rezultat 1: (pośredni) Rury obrobione zgodnie z technologią***Uwaga: Rezultat należy ocenić po uzyskaniu informacji od przewodniczącego ZNCP o zgłoszeniu przez zdającego gotowości do oceny*

1	rura PE 100 PN 10 SDR 17 DN 50 docięta prostopadle do osi						
2	rura PE 100 PN 10 SDR 17 DN 32 docięta prostopadle do osi						
3	rura PE 100 PN 10 SDR 17 DN 50 sfazowana z zewnątrz i ogratowana wewnątrz						
4	rura PE 100 PN 10 SDR 17 DN 32 sfazowana z zewnątrz i ogratowana wewnątrz						
5	wsunięcie pełne rury do kielicha złączki PE 100 PN 10 SDR 17 DN 50 oznaczone na rurze za pomocą markera						
6	pełne wsunięcie rury do kielicha złączki PE 100 PN 10 SDR 17 DN 32 oznaczone na rurze za pomocą markera						

**Rezultat 2: Trójnik na sieci wodociągowej**

1	trójnik DN 50 zamontowany jest w poziomie						
2	zamontowane jest złącze naprawcze proste (nasuwka) DN 50						
3	Zamontowana jest zaślepka DN 50						
4	połączenia zaciskane na fragmencie sieci są skręcone stabilnie						
5	połączenia zaciskane na fragmencie sieci są szczelne						
6	kolejność zamontowanych elementów na sieci jest zgodna z rysunkami						
7	odległości zamontowanych elementów na sieci są zgodne z rysunkami						

Numer  
stanowiska


**Rezultat 3: Przyłącze wodociągowe**

1	zamontowana zasuwa gwintowana 1 1/4" GW/GW jest w pionie						
2	Zamontowane jest złącze z gwintem zewnętrznym 32 mm x 1 1/4"						
3	ułożone przyłącze wodociągowe z jednym kolanem 90° prostym DN 32 ma wymiary zgodne z rysunkami ± 1 cm						
4	zamontowane złącze z gwintem zewnętrznym 32 mm x 3/4"						
5	zamontowany jest zawór 3/4" GW/GW w pionie na wysokości zgodnej z rysunkiem 1. (± 1 cm)						
6	uchwyty przykręcone stabilnie						
7	połączenia zaciskane na przyłączy są skręcone stabilnie						
8	połączenia skręcane na przyłączy są skręcone stabilnie						
9	połączenia zaciskane i skręcane na przyłączy są szczelne						
10	kolejność zamontowanych elementów przyłącza jest zgodna z rysunkiem						

**Przebieg 1: Montażu trójnika i przyłącza wodociągowego**

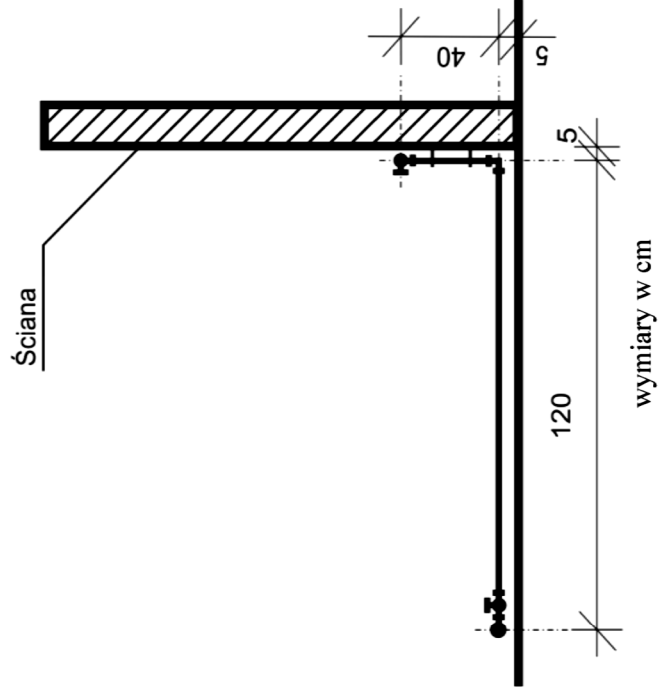
1	materiały, narzędzia i sprzęt podczas wykonywania zadania składował w taki sposób, aby nie utrudniały pracy						
2	podczas cięcia i fazowania rur PE miał założone okulary ochronne						
3	połączenia gwintowane uszczelniał taśmą teflonową, taśmę nawijał zgodnie z ruchem wskazówek zegara na całej powierzchni gwintu						
4	po wykonaniu zadania uporządkował stanowisko pracy, odpady umieścił w odpowiednim pojemniku						

Egzaminator .....

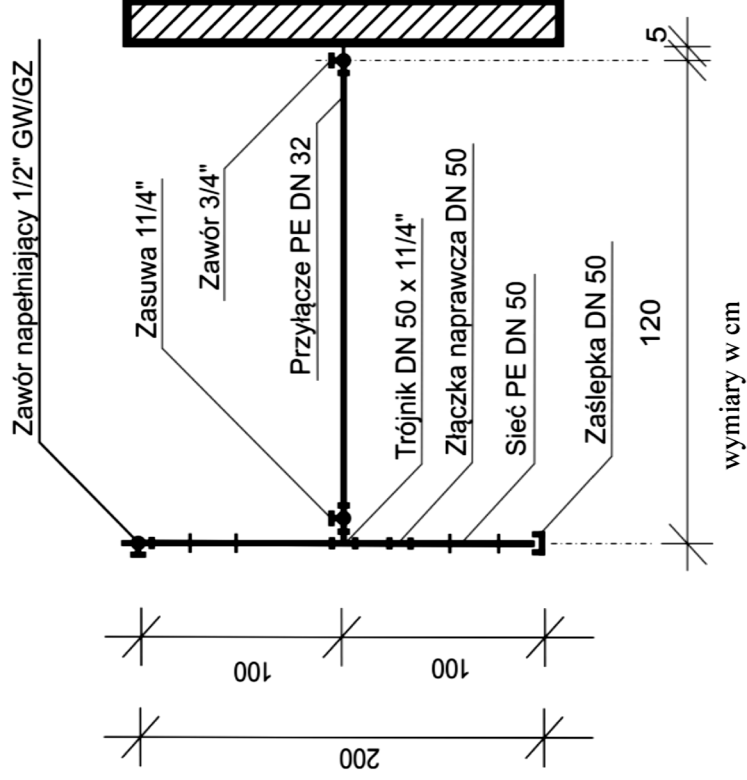
*imię i nazwisko*

.....

*data i czytelny podpis*



**Rysunek 1. Przekrój pionowy przyłącza wodociągowego**



**Rysunek 2. Przekrój poziomy przyłącza wodociągowego**