

EGZAMIN POTWIERDZAJĄCY KWALIFIKACJE W ZAWODZIE
Rok 2017
ZASADY OCENIANIA
*Arkusz zawiera informacje prawnie chronione
do momentu rozpoczęcia egzaminu*

Nazwa kwalifikacji: **Wykonywanie robót związanych z budową i remontem sieci komunalnych**
 Oznaczenie arkusza: **B.08-01-17.01**
 Oznaczenie kwalifikacji: **B.08**
 Numer zadania: **01**

Wypełnia egzaminator

 Kod ośrodka –

 Kod egzaminatora

 Data egzaminu
Dzień Miesiąc Rok

 Godzina rozpoczęcia egzaminu :

Numer PESEL zdającego*										Numer stanowiska	

* w przypadku braku numeru PESEL – seria i numer paszportu lub innego dokumentu potwierdzającego tożsamość

Numer stanowiska									
Elementy podlegające ocenie/kryteria oceny									
<i>Egzaminator wpisuje T, jeżeli zdający spełnił kryterium albo N, jeżeli nie spełnił</i>									
Rezultat 1 (pośredni): Rura obrobiona zgodnie z technologią i wykonane połączenie rury ze złączką zaciskową									
<i>Uwaga: Rezultaty R.1.1 - R.1.6 należy ocenić po uzyskaniu informacji od przewodniczącego ZN o zgłoszeniu przez zdającego gotowości do oceny</i>									
1	Rura z PE docięta prostopadle do osi								
2	Rura jest sfazowana z zewnątrz								
3	Uszczelka kształtki jest posmarowana pastą poślizgową								
4	Bosy koniec rury dotyka dna kielicha kształtki zaciskowej								
5	Elementy złączki zaciskowej znajdują się w kolejności zgodnej z technologią								
6	Rura w kształtce po zaciśnięciu jest stabilna								
Rezultat 2: Zamontowana opaska z nawiertką i z zasuwą									
1	Sieć wodociągowa jest oczyszczona w miejscu montażu opaski z nawiertką z zasuwą								
2	Opaska z nawiertką z zasuwą zamontowana jest na sieci wodociągowej i uszczelniona uszczelką								
3	Zamontowana opaska ma dokręcone śruby w zaciskach montażowych								
4	Opaska z nawiertką z zasuwą jest zamontowana w pionie (w pionie znajduje się trzpień nawiertki)								
5	W sieci wodociągowej wykonana jest nawiertka (wykonany otwór w przewodzie sieci PVC - U 110 mm)								
6	Opaska z nawiertką z zasuwą jest zamontowana na sieci wodociągowej zgodnie z rysunkami 1 i 2, tolerancja ± 2 cm								

Numer
stanowiska

Rezultat 3: Przyłącze wodociągowe

1	Złączka zaciskowa z gwintem GZ 32/1 1/4" jest wkręcona w opaskę z nawiertką i z zasuwą						
2	Przewód wodociągowy PE 32 jest zamontowany do złączki zaciskowej z gwintem GZ 32/1 1/4"						
3	Zamontowane są 3 kolana zaciskowe DN 32 w miejscach wskazanych na rysunkach						
4	Zawór 3/4" jest zamontowany do złączki zaciskowej z gwintem GZ 32/3/4" w sposób umożliwiający jego obsługę						
5	Złączka zaciskowa z gwintem GZ 32/3/4" z zaworem 3/4" zamontowana jest do przewodu wodociągowego						
6	Przewody pionowe przyłącza znajdują się w pionie						
7	Przewody poziome przyłącza znajdują się w poziomie						
8	Rura po przejściu przez przegrodę budowlaną jest zamontowana równoległe do ściany						
9	Wymiary przyłącza wodociągowego są zgodne z rysunkami 1 i 2, tolerancja ± 2 cm						
10	Przejście przyłącza wodociągowego przez przegrodę budowlaną wykonane jest w tulei ochronnej, a otwór jest wypełniony szczelnie zaprawą						

Przebieg 1: Przebieg montażu przyłącza wodociągowego

Zdający

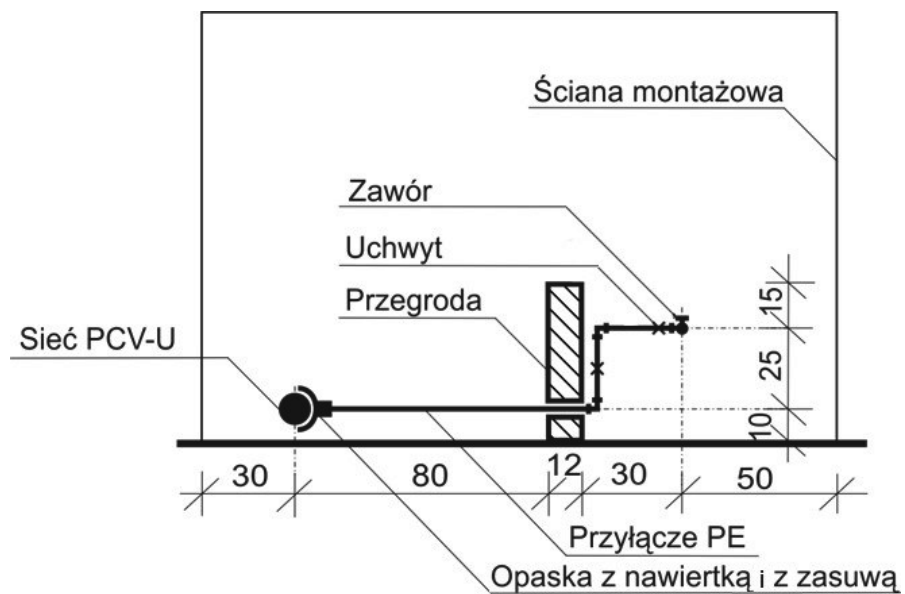
1	składował materiały, narzędzia i sprzęt w taki sposób, że nie utrudniały pracy						
2	miał założone rękawice ochronne i okulary ochronne podczas obróbki rur						
3	posługiwał się narzędziami zgodnie z przeznaczeniem i instrukcją obsługi						
4	taśmę teflonową nawijał na gwint zgodnie z kierunkiem wskazówek zegara						
5	po wykonaniu zadania uporządkował stanowisko pracy, odpady umieścił w pojemniku na odpady budowlane						

Egzaminator

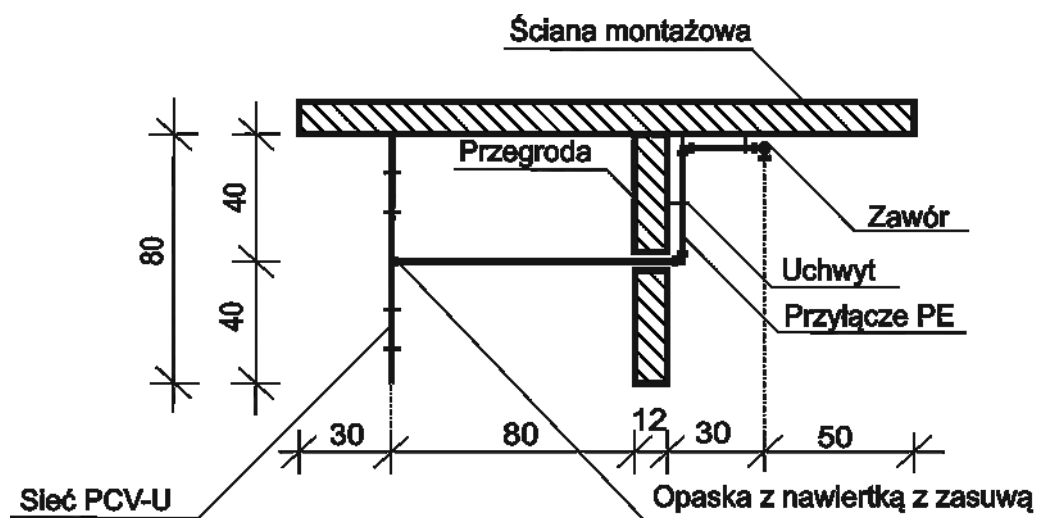
imię i nazwisko

.....

data i czytelny podpis



Rys. 1. Profil przyłącza wodociągowego



Rys. 2. Rzut przyłącza wodociągowego