

Nazwa kwalifikacji: **Wykonywanie robót związanych z budową i remontem sieci komunalnych**

Oznaczenie kwalifikacji: **B.08**

Numer zadania: **01**

Wypełnia zdający

Miejsce na naklejkę z numerem
PESEL i z kodem ośrodka

Numer PESEL zdającego*

--	--	--	--	--	--	--	--	--	--	--	--

B.08-01-17.01

Czas trwania egzaminu: **120 minut**

EGZAMIN POTWIERDZAJĄCY KWALIFIKACJE W ZAWODZIE

Rok 2017

CZĘŚĆ PRAKTYCZNA

Instrukcja dla zdającego

1. Na pierwszej stronie arkusza egzaminacyjnego wpisz w oznaczonym miejscu swój numer PESEL i naklej naklejkę z numerem PESEL i z kodem ośrodka.
2. Na **KARCIE OCENY** w oznaczonym miejscu przyklej naklejkę z numerem PESEL oraz wpisz:
 - swój numer PESEL*,
 - oznaczenie kwalifikacji,
 - numer zadania,
 - numer stanowiska.
3. **KARTĘ OCENY** przekaz zespołowi nadzorującemu.
4. Sprawdź, czy arkusz egzaminacyjny zawiera 3 strony i nie zawiera błędów. Ewentualny brak stron lub inne usterki zgłoś przez podniesienie ręki przewodniczącemu zespołu nadzorującego.
5. Zapoznaj się z treścią zadania oraz stanowiskiem egzaminacyjnym. Masz na to 10 minut. Czas ten nie jest wliczany do czasu trwania egzaminu.
6. Czas rozpoczęcia i zakończenia pracy zapisze w widocznym miejscu przewodniczący zespołu nadzorującego.
7. Wykonaj samodzielnie zadanie egzaminacyjne. Przestrzegaj zasad bezpieczeństwa i organizacji pracy.
8. Jeżeli w zadaniu egzaminacyjnym występuje polecenie „zgłoś gotowość do oceny przez podniesienie ręki”, to zastosuj się do polecenia i poczekaj na decyzję przewodniczącego zespołu nadzorującego.
9. Po zakończeniu wykonania zadania pozostaw rezultaty oraz arkusz egzaminacyjny na swoim stanowisku lub w miejscu wskazanym przez przewodniczącego zespołu nadzorującego.
10. Po uzyskaniu zgody zespołu nadzorującego możesz opuścić salę/miejsce przeprowadzania egzaminu.

Powodzenia!

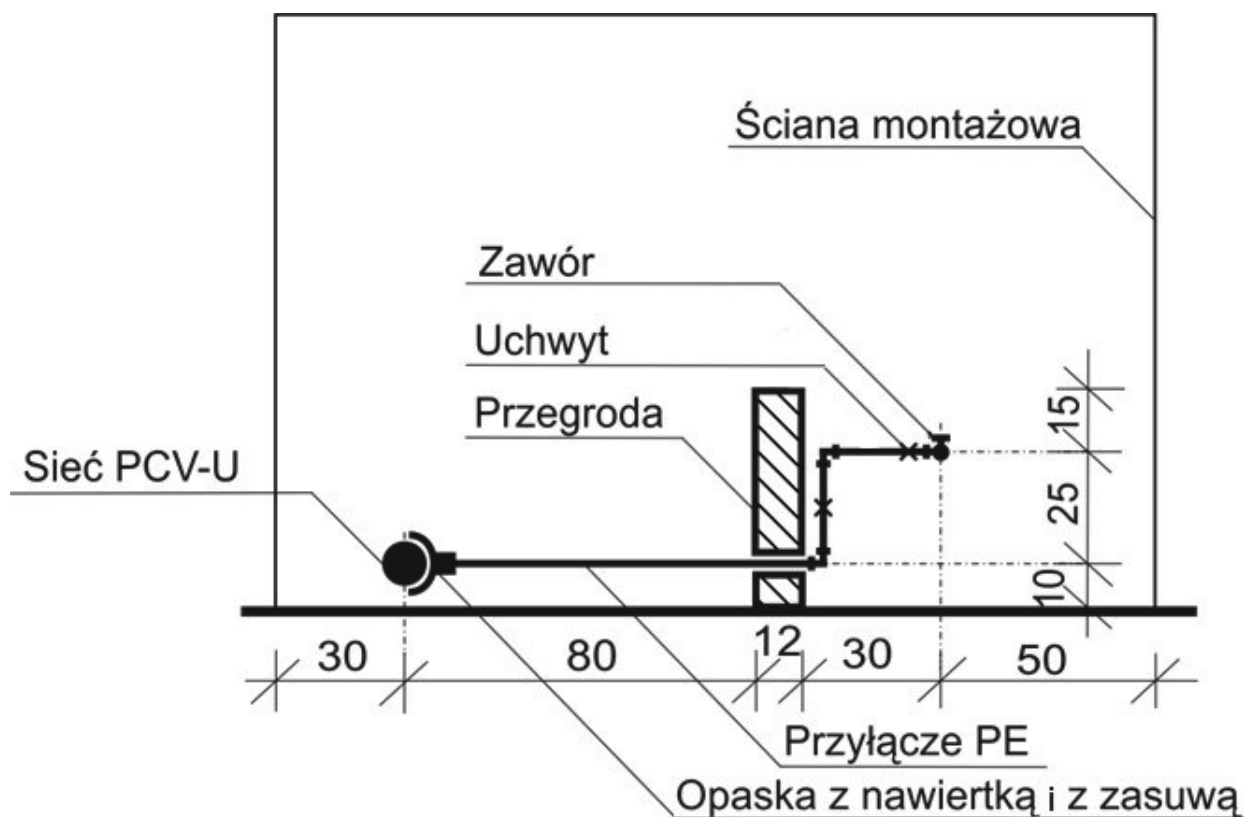
* w przypadku braku numeru PESEL – seria i numer paszportu lub innego dokumentu potwierdzającego tożsamość

Zadanie egzaminacyjne

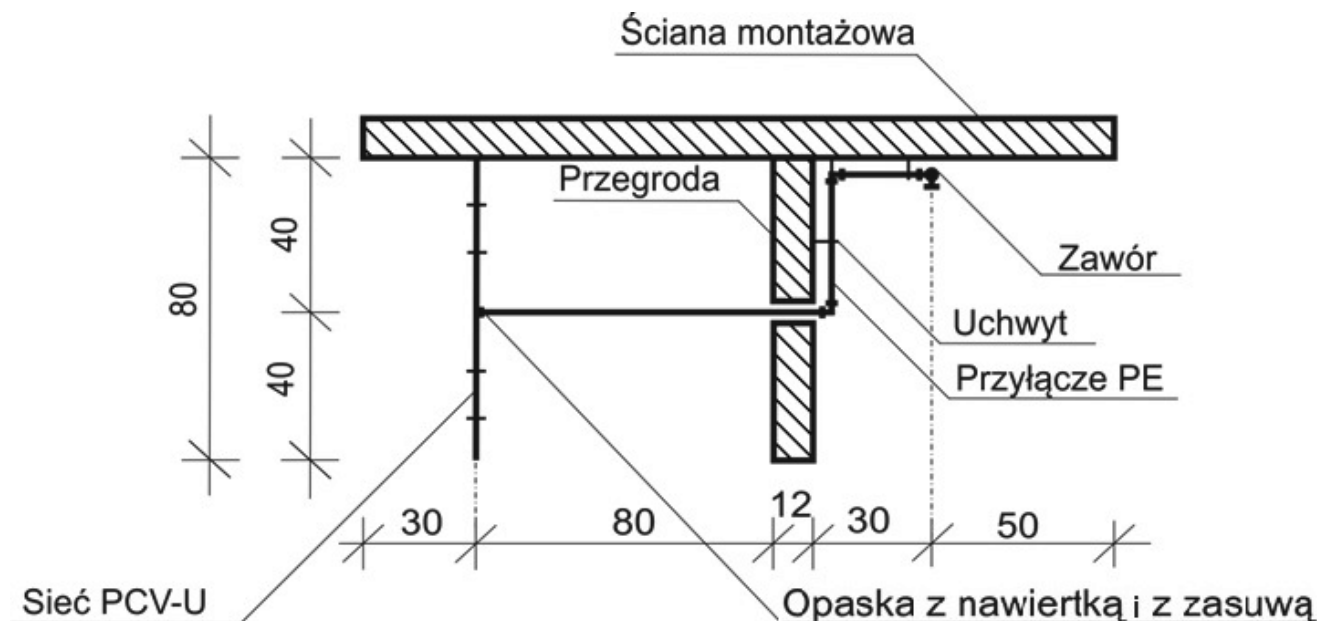
Wykonaj przyłącze wodociągowe o średnicy $\text{Ø}32$ z PE na istniejącej sieci wodociągowej o średnicy $\text{Ø}110$ wykonanej z rur z PVC-U, zgodnie z rysunkami 1 i 2 oraz warunkami technicznymi wykonania i odbioru robót związanych z budową i remontem sieci komunalnych. Po zamontowaniu opaski z nawiertką i zasuwą podłącz przyłącze wodociągowe. Na końcu przyłącza zamontuj zawór główny.

Uwaga: Bezpośrednio przed wykonaniem pierwszego połączenia rury i złączki zgłoś przez podniesienie ręki gotowość do oceny. Po uzyskaniu zgody przewodniczącego ZN możesz przystąpić do dalszych prac.

Zadanie wykonaj na stanowisku wyposażonym w niezbędne materiały, narzędzia i sprzęt, przestrzegając zasad organizacji, bezpieczeństwa i higieny pracy oraz ochrony środowiska. Po wykonaniu prac oczyść używane narzędzia i sprzęt oraz uporządkuj stanowisko, odpady umieść w pojemniku na odpady budowlane.



Rysunek 1. Przekrój pionowy przyłącza wodociągowego



Rysunek 2. Rzut poziomy przyłącza wodociągowego

Warunki techniczne wykonania i odbioru robót związanych z budową i remontem sieci komunalnych (wyciąg)

- tolerancja od wymiarów podanych na rysunku wynosi ± 1 cm,
- zamontowana opaska z nawiertką i zasuwą powinna być w poziomie,
- rury PE powinny być docięte prostopadle do osi,
- końce rur należy szfzować po stronie zewnętrznej,
- uszczelka złączki zaciskowej powinna być posmarowana środkiem poślizgowym,
- przyłącze w ścianie prowadzone jest w tulei ochronnej, a przegroda budowlana jest uszczelniona zaprawą murarską,
- nie przewiduje się wypełnienia szczeliwem wolnej przestrzeni pomiędzy rurą przewodową a tuleją ochronną.

Czas przeznaczony na wykonanie zadania wynosi 120 minut.

Ocenie podlegać będą 3 rezultaty:

- rura obrobiona zgodnie z technologią i wykonane połączenie rury ze złączką zaciskową,
- zamontowana opaska z nawiertką i zasuwą,
- przyłącze wodociągowe

oraz

przebieg montażu przyłącza wodociągowego.