

**EGZAMIN POTWIERDZAJĄCY KWALIFIKACJE W ZAWODZIE**  
**Rok 2017**  
**ZASADY OCENIANIA**
*Arkusz zawiera informacje prawnie chronione  
do momentu rozpoczęcia egzaminu*

Nazwa kwalifikacji: **Wykonywanie robót związanych z montażem i remontem instalacji sanitarnych**  
 Oznaczenie arkusza: **B.09-01-17.06**  
 Oznaczenie kwalifikacji: **B.09**  
 Numer zadania: **01**

*Wypełnia egzaminator*

 Kod ośrodka       –      

 Kod egzaminatora      

 Data egzaminu          
*Dzień Miesiąc Rok*

 Godzina rozpoczęcia egzaminu   :  

Numer PESEL zdającego*										Numer stanowiska	

\* w przypadku braku numeru PESEL – seria i numer paszportu lub innego dokumentu potwierdzającego tożsamość

Numer stanowiska						

**Elementy podlegające ocenie/kryteria oceny**

*Egzaminator wpisuje **T**,  
jeżeli zdający spełnił  
kryterium albo **N**, jeżeli  
nie spełnił*

**Rezultat 1: Zamontowany trójnik siodłowy i redukcja na kanale wentylacyjnym**

1	Wycięty otwór w kanale wentylacyjnym 125 mm						
2	Wycięty otwór w kanale ma średnicę 100 mm i jest zbliżony kształtem do okręgu						
3	Trójnik siodłowy do kanału wentylacyjnego zamontowany jest za pomocą 4 nitów						
4	Trójnik siodłowy znajduje się w poziomie						
5	Połączenie trójnika siodłowego z kanałem wentylacyjnym 125 mm uszczelnione jest taśmą aluminiową						
6	Złączka redukcyjna 125/100 zamontowana jest za pomocą 4 nitów do kanału wentylacyjnego 125 mm						
7	Połączenie złączki redukcyjnej 125/100 z kanałem wentylacyjnym 125 mm uszczelnione jest taśmą aluminiową						

Numer  
stanowiska


**Rezultat 2: Zamontowane odgałęzienia**

1	zamontowane odgałęzienie do trójnika siodłowego i kolana za pomocą 4 nitów						
2	zamontowany uchwyt stalowy na odgałęzieniu z trójnikiem						
3	oś zamontowanego kolana na odgałęzieniu z trójnikiem znajduje się 65 cm od osi kanału wentylacyjnego $\pm 1$ cm						
4	zamontowane odgałęzienie wzdłuż kanału wentylacyjnego do redukcji i kolana za pomocą 4 nitów						
5	zamontowany uchwyt stalowy na odgałęzieniu z redukcją						
6	oś zamontowanego kolana na odgałęzieniu z redukcją znajduje się 85 cm od osi trójnika siodłowego $\pm 1$ cm						
7	zamontowane odgałęzienia są w poziomie						
8	połączenia w odgałęzieniach uszczelnione są taśmą aluminiową						
9	odgałęzienia zamontowane są zgodnie z wymiarami na rysunku 1 ( $\pm 1$ cm)						

**Rezultat 3: Zamontowane kratki wywiewne**

1	kratki zamontowane są w poziomie						
2	kratki połączone są z kolanami za pomocą króćca z rury 100 mm						
3	kratki połączone są z odgałęzieniem za pomocą dwóch wkrętów montażowych						
4	kratki uszczelnione są taśmą aluminiową						
5	kanały z kratką wywiewną są w pionie						
6	kratki zamontowane są na wysokości zgodnej z rysunkiem 2 ( $\pm 1$ cm)						

Numer  
stanowiska


**Przebieg 1: Przebieg wykonania połączeń w instalacji wentylacyjnej**

Zdający:

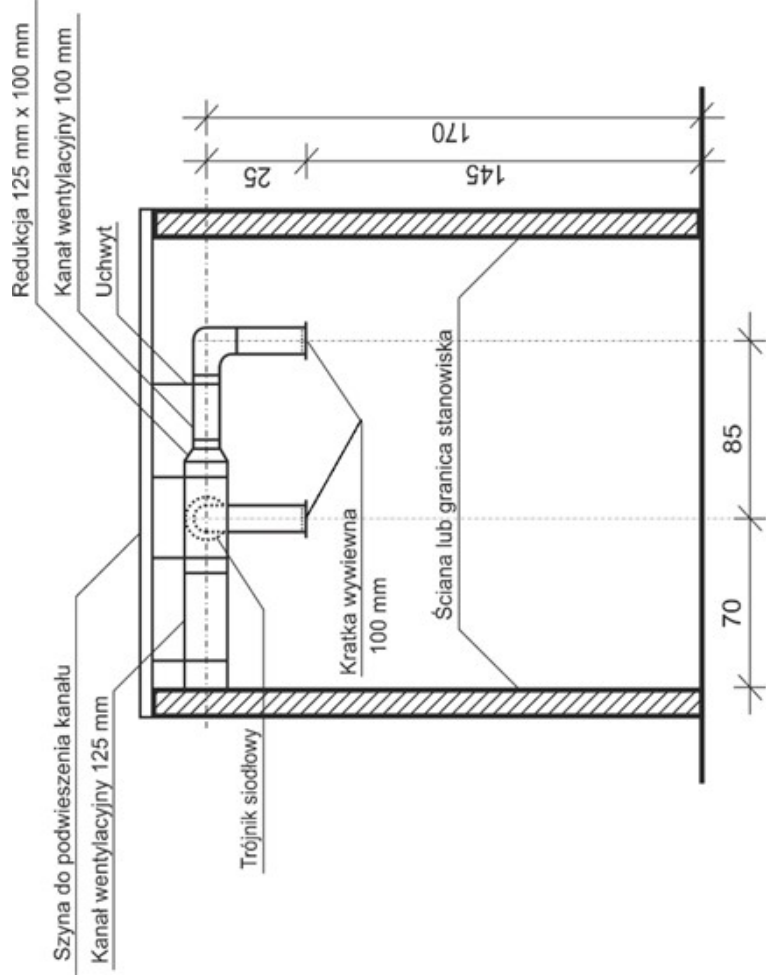
1	w czasie wykonywania zadania składował materiały, narzędzia i sprzęt na stanowisku w taki sposób, aby nie utrudniały pracy						
2	podczas cięcia rur miał założone okulary i rękawice ochronne						
3	podczas gratowania wewnętrznych i zewnętrznych krawędzi rury miał założone okulary i rękawice ochronne						
4	posługiwał się nożycami, pilnikiem i szlifierką kątową w sposób bezpieczny i zgodnie z instrukcją obsługi						
5	posługiwał się wiertarką i nitownicą w sposób bezpieczny i zgodnie z instrukcją obsługi						
6	po wykonaniu zadania uporządkował stanowisko pracy, umieścił w odpowiednim pojemniku poszczególne odpady						

Egzaminator .....

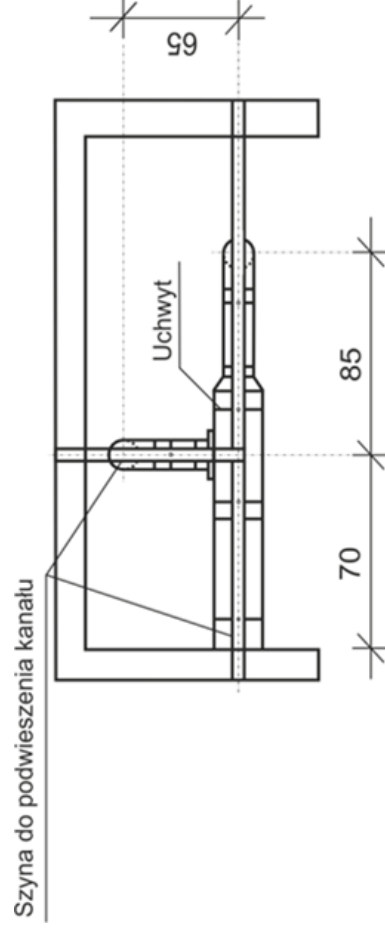
*imię i nazwisko*

.....

*data i czytelny podpis*



Rysunek 1. Wykonawczy przekrój instalacji wentylacyjnej – wymiary gabarytowe [cm]



Rysunek 2. Wykonawczy rzut instalacji wentylacyjnej - wymiary gabarytowe [cm]