

EGZAMIN POTWIERDZAJĄCY KWALIFIKACJE W ZAWODZIE
Rok 2017
ZASADY OCENIANIA
*Arkusz zawiera informacje prawnie chronione
do momentu rozpoczęcia egzaminu*

Nazwa kwalifikacji: **Wykonywanie robót związanych z montażem i remontem instalacji sanitarnych**
 Oznaczenie arkusza: **B.09-01-17.01**
 Oznaczenie kwalifikacji: **B.09**
 Numer zadania: **01**

Wypełnia egzaminator

 Kod ośrodka –

 Kod egzaminatora

 Data egzaminu
Dzień Miesiąc Rok

 Godzina rozpoczęcia egzaminu :

Numer PESEL zdającego*										Numer stanowiska	

* w przypadku braku numeru *PESEL* – seria i numer paszportu lub innego dokumentu potwierdzającego tożsamość

Elementy podlegające ocenie/kryteria oceny		Numer stanowiska					
		<i>Egzaminator wpisuje T, jeżeli zdający spełnił kryterium albo N, jeżeli nie spełnił</i>					
Rezultat 1. Zamontowany trójnik siodłowy i redukcja na kanale wentylacyjnym							
1	Wycięty otwór w kanale wentylacyjnym 125 mm						
2	Wycięty otwór w kanale ma średnicę 100 mm i jest zbliżony kształtem do okręgu						
3	Trójnik siodłowy do kanału wentylacyjnego zamontowany jest za pomocą 4 nitów						
4	Trójnik siodłowy znajduje się w poziomie						
5	Połączenie trójnika siodłowego z kanałem wentylacyjnym 125 mm uszczelnione jest taśmą aluminiową						
6	Złączka redukcyjna 125/100 zamontowana jest za pomocą 4 nitów do kanału wentylacyjnego 125 mm						
7	Połączenie złączki redukcyjnej 125/100 z kanałem wentylacyjnym 125 mm uszczelnione jest taśmą aluminiową						
Rezultat 2. Zamontowane odgałęzienia							
1	Zamontowane odgałęzienie do trójnika siodłowego i kolana za pomocą 4 nitów						
2	Zamontowany uchwyt stalowy na odgałęzieniu z trójnikiem						
3	Oś zamontowanego kolana na odgałęzieniu z trójnikiem znajduje się 60 cm od osi kanału wentylacyjnego ± 1 cm						
4	Zamontowane odgałęzienie wzdłuż kanału wentylacyjnego do redukcji i kolana za pomocą 4 nitów						
5	Zamontowany uchwyt stalowy na odgałęzieniu z redukcją						
6	Oś zamontowanego kolana na odgałęzieniu z redukcją znajduje się 80 cm od osi trójnika siodłowego ± 1 cm						
7	Zamontowane odgałęzienia są w poziomie						
8	Połączenia w odgałęzieniu uszczelnione są taśmą aluminiową						
9	Odgałęzienia zamontowane są zgodnie z wymiarami na rysunku 1, ± 1 cm						

Numer
stanowiska

Rezultat 3. Zamontowane kratki wywiewne

1	Kratki zamontowane są w poziomie						
2	Kratki połączone są z kolanami za pomocą króćca z rury 100 mm						
3	Kratki połączone są z odgałęzieniem za pomocą dwóch wkrętów montażowych						
4	Kratki uszczelnione są taśmą aluminiową						
5	Kanały z kratką wywiewną są w pionie						
6	Kratki zamontowane są na wysokości zgodnej z rysunkiem 2, ± 1 cm						

Przebieg 1. Wykonane połączenia w instalacji wentylacyjnej

1	Zdający w czasie wykonywania zadania składował materiały, narzędzia i sprzęt na stanowisku w taki sposób, aby nie utrudniały pracy						
2	Zdający podczas cięcia rur miał założone okulary i rękawice ochronne						
3	Zdający podczas gratowania wewnętrznych i zewnętrznych krawędzi rury miał założone okulary i rękawice ochronne						
4	Zdający posługiwał się nożycami, pilnikiem i szlifierką kątową w sposób bezpieczny i zgodnie z instrukcją obsługi						
5	Zdający posługiwał się wiertarką i nitownicą w sposób bezpieczny i zgodnie z instrukcją obsługi						
6	Zdający po wykonaniu zadania uporządkował stanowisko pracy, umieścił w odpowiednim pojemniku poszczególne odpady						

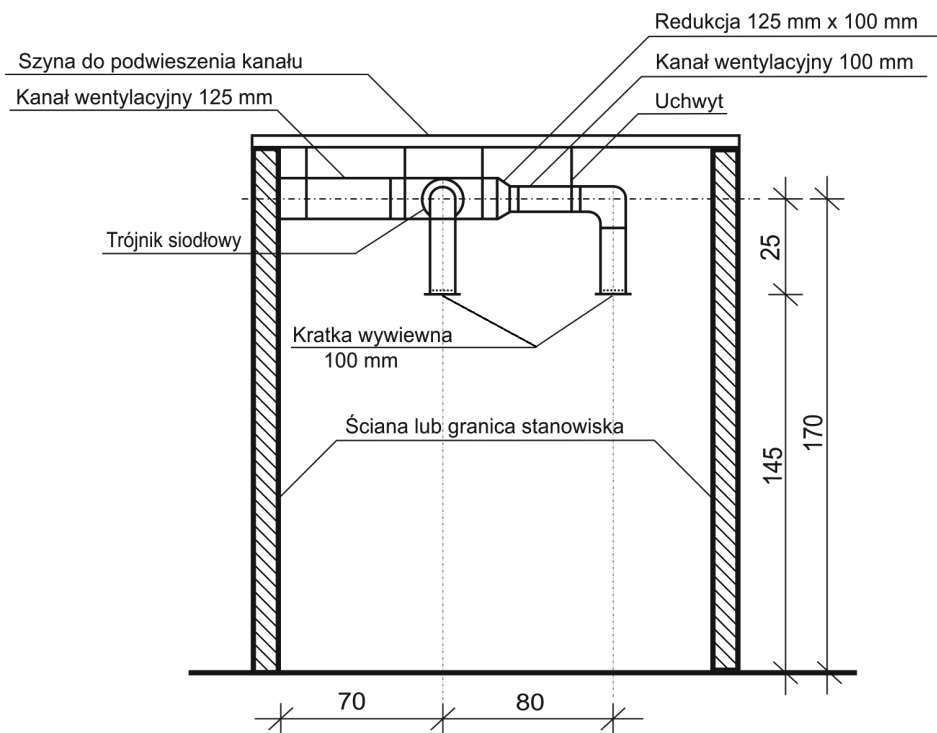
Egzaminator

imię i nazwisko

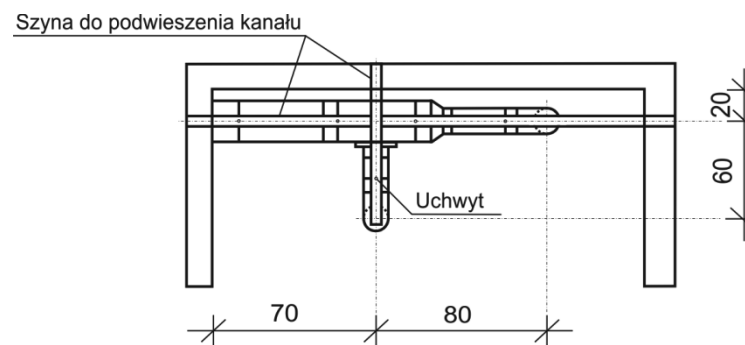
.....

data i czytelny podpis

wymiary [cm]



Przekrój instalacji wentylacyjnej



Rzut instalacji wentylacyjnej