

**EGZAMIN POTWIERDZAJĄCY KWALIFIKACJE W ZAWODZIE**  
**Rok 2019**  
**ZASADY OCENIANIA**
*Arkusz zawiera informacje prawnie chronione  
do momentu rozpoczęcia egzaminu*

Nazwa kwalifikacji: **Wykonywanie robót związanych z montażem i remontem instalacji sanitarnych**  
 Oznaczenie arkusza: **B.09-01-19.06**  
 Oznaczenie kwalifikacji: **B.09**  
 Numer zadania: **01**

*Wypełnia egzaminator*

 Kod ośrodka       –      

 Kod egzaminatora      

 Data egzaminu          
*Dzień Miesiąc Rok*

 Godzina rozpoczęcia egzaminu   :  

Numer PESEL zdającego*										Numer stanowiska	

\* w przypadku braku numeru PESEL – seria i numer paszportu lub innego dokumentu potwierdzającego tożsamość

## **Egzaminatorze!**

- Oceniaj prace zdających rzetelnie i z zaangażowaniem. Dokumentuj wyniki oceny.
- Stosuj przyjęte zasady oceniania w sposób obiektywny.
- Jeżeli zdający, wykonując zadanie egzaminacyjne, uzyskuje inne rezultaty albo pożądanego rezultatu uzyskuje w inny sposób niż uwzględniony w zasadach oceniania lub przedstawia nietypowe rozwiązanie, ale zgodnie ze sztuką w zawodzie, to nadal oceniaj zgodnie z kryteriami zawartymi w zasadach oceniania. Informacje o tym, że zasady oceniania nie przewidują zaistniałej sytuacji, przekaz niezwłocznie w formie pisemnej notatki do Przewodniczącego Zespołu Egzaminacyjnego z prośbą o przekazanie jej do Okręgowej Komisji Egzaminacyjnej. Notatka może być sporządzona odręcznie w trybie roboczym.
- Informuj przewodniczącego zespołu nadzorującego o wszystkich nieprawidłowościach zaistniałych w trakcie egzaminu, w tym w szczególności o naruszeniach przepisów bezpieczeństwa i higieny pracy i o podejrzeniach niesamodzielności w wykonaniu zadania przez zdającego.

Numer stanowiska							
<b>Elementy podlegające ocenie/kryteria oceny</b>							
<i>Egzaminator wpisuje <b>T</b>, jeżeli zdający spełnił kryterium albo <b>N</b>, jeżeli nie spełnił</i>							
<b>Rezultat 1: Przygotowane przewody do połączenia</b>							
1	pion instalacji p.poż dn18 ma osadzone w górnej części kolano						
2	kolano dn18 skierowane jest równoległe do ściany stanowiska						
3	odległość pomiędzy dwoma kolanami dn18 w osiach wynosi 36 cm; tolerancja $\pm 1$ cm						
4	odległość od ściany stanowiska do osi trójnika równoprzelotowego dn18 wynosi 55 cm; tolerancja $\pm 1$ cm						
5	trójnik dn18 ma osadzone w dwóch odejściach redukcje 18/15 mm						
6	zamontowane w trójniku redukcje tworzą kąt prosty						
7	w redukcjach osadzone są przewody dn15						
8	rura dn18 jest docięta prostopadle do osi (sprawdzić po zdemontowaniu instalacji)						
9	rura dn18 jest ogratowana na zewnątrz i wewnątrz (sprawdzić po zdemontowaniu instalacji)						
10	oringi gumowe wewnątrz dowolnie wybranej kształtki dn18 nie są poszarpane lub przecięte (sprawdzić po zdemontowaniu instalacji)						

Numer  
stanowiska


**Rezultat 2: Wykonana instalacja przeciwpożarowa**

1	odległość pomiędzy osią trójnika dn18 a osią kolana dn15 wynosi 45 cm; tolerancja $\pm 1$ cm						
2	kolano dn15 jest skierowane w tą samą stronę co odgałęzienie trójnika						
3	odgałęzienia dn15 idące do zraszaczy mają długość mierzoną w osiach 30 cm; tolerancja $\pm 1$ cm						
4	odgałęzienia dn15 są równoległe do siebie i tworzą kąt prosty z przewodem głównym, rozdzielczym						
5	kolana dn15 zamontowane na końcach odgałęzień skierowane są w dół						
6	kolana dn15 zamontowane na końcach odgałęzień tworzą z odgałęzieniami kąt prosty						
7	do kolan dn15 zamontowane są złączki 15x $\frac{1}{2}$ " z GW						
8	instalacja przeciwpożarowa ma zaznaczone markerem pełne wsunięcie rury do kielicha złączek						
9	instalacja przeciwpożarowa ma zaciśnięte połączenia na kolanach dn15						
10	instalacja przeciwpożarowa ma zaciśnięte połączenia na złączkach 15x $\frac{1}{2}$ " z GW						

**Rezultat 3: Zamontowane zraszacze**

1	oś pionowa zraszaczy znajduje się 70 cm od ściany czołowej stanowiska; tolerancja $\pm 1$ cm						
2	dolna krawędź zraszacza znajduje się 140 cm nad posadzką; tolerancja $\pm 1$ cm						
3	zraszacze są skierowane w dół						
4	zraszacze zamontowane są zgodnie z rysunkiem nr 2						
5	zraszacze są uszczelnione taśmą teflonową						

Numer  
stanowiska


**Przebieg 1: Przebieg montażu instalacji przeciwpożarowej i uchwytów**

Zdający:

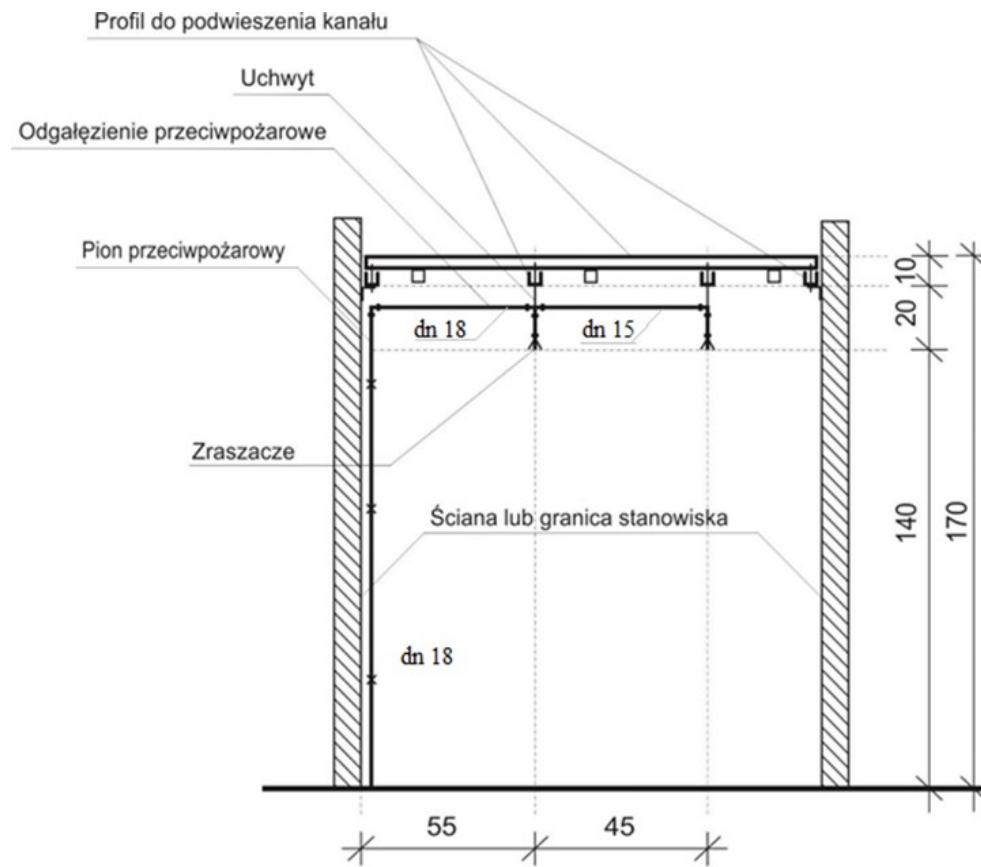
1	podwiesił instalację przeciwpożarową za pomocą 4 uchwytów zgodnie z rysunkiem nr 2						
2	stabilnie podwiesił instalację przeciwpożarową, przewody podwieszono na profilach ułożył poziomo						
3	w czasie wykonywania zadania składował materiały, narzędzia i sprzęt na stanowisku w taki sposób, aby nie utrudniały pracy						
4	posługiwał się narzędziami monterskimi zgodnie z przeznaczeniem						
5	podczas obróbki rur stosował rękawice i okulary ochronne						
6	po wykonaniu zadania uporządkował stanowisko egzaminacyjne						

Egzaminator .....

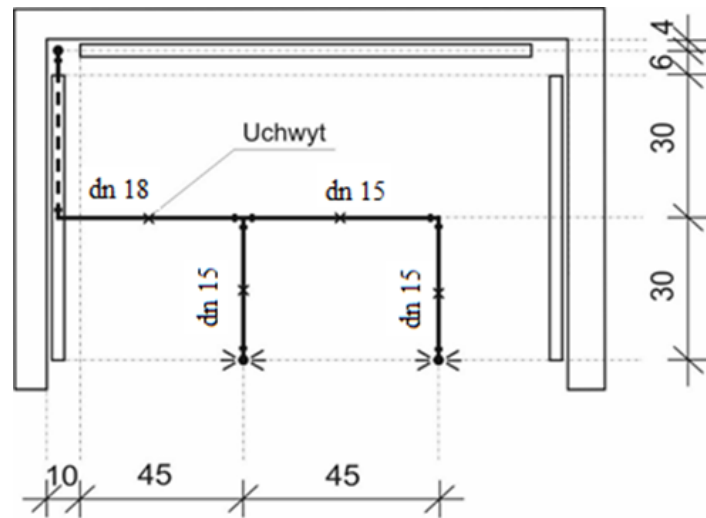
*imię i nazwisko*

.....

*data i czytelny podpis*



Rysunek 1. Rzut pionowy instalacji przeciwpożarowej, wymiary w centymetrach



Rysunek 2. Rzut poziomy instalacji przeciwpożarowej, wymiary w centymetrach