

EGZAMIN POTWIERDZAJĄCY KWALIFIKACJE W ZAWODZIE
Rok 2018
ZASADY OCENIANIA
*Arkusz zawiera informacje prawnie chronione
do momentu rozpoczęcia egzaminu*

Nazwa kwalifikacji: **Wykonywanie robót zbrojarskich i betoniarskich**
 Oznaczenie arkusza: **B.16-01-18.01**
 Oznaczenie kwalifikacji: **B.16**
 Numer zadania: **01**

Wypełnia egzaminator

 Kod ośrodka –

 Kod egzaminatora

 Data egzaminu
Dzień Miesiąc Rok

 Godzina rozpoczęcia egzaminu :

Numer PESEL zdającego*										Numer stanowiska	

* w przypadku braku numeru PESEL – seria i numer paszportu lub innego dokumentu potwierdzającego tożsamość

Numer
stanowiska

Elementy podlegające ocenie/kryteria ocenyEgzaminator wpisuje **T**,
jeżeli zdający spełnił
kryterium albo **N**, jeżeli
nie spełnił**Rezultat 1: Przygotowane do montażu pręty zbrojeniowe główne, rozdzielcze i strzemiona***Uwaga: Rezultat należy ocenić po zgłoszeniu przez zdającego przewodniczącemu ZN gotowości do oceny*

1	Wszystkie pręty Ø8 (nr 2) i Ø6 (nr 3, 4) oczyszczone z piasku i błota								
2	Przygotowane 4 pręty główne (nr 2) ze stali żebrowanej Ø8								
3	Przygotowane 4 pręty rozdzielcze (nr 3) ze stali gładkiej Ø6								
4	Przygotowane 3 strzemiona (nr 4) wykonane ze stali gładkiej Ø6								
5	Wszystkie pręty główne (nr 2) wygięte w kształcie zgodnym z rysunkiem								
6	Wszystkie wymiary prętów głównych (nr 2) zgodne z rysunkiem ±5 mm								
7	Wszystkie strzemiona (nr 4) mają wymiar 210 mm × 210 mm ±5 mm								
8	Haki wszystkich strzemion (nr 4) mają długość 50 mm ±5 mm								
9	Co najmniej 2 strzemiona (nr 4) mają kształt kwadratu								
10	Pręty rozdzielcze (nr 3) mają długość 1000 mm ±5 mm								

Numer
stanowiska

Rezultat 2. Zmontowany szkielet zbrojenia

1	Skrajne pręty główne (nr 2) zmontowane w odległości 50 mm \pm 10 mm od końców prętów rozdzielczych (nr 3)						
2	Pręty główne (nr 1) połączone z prętami głównymi (nr 2) i strzemionami (nr 4) drutem wiązałkowym na węzeł dwurzędowy w każdym węźle						
3	Pręty główne (nr 1) ściśle przylegają do prętów głównych (nr 2) i strzemion (nr 4)						
4	Pręty główne (nr 2) zmontowane w rozstawie co 300 mm \pm 10 mm						
5	Strzemiona (nr 4) zmontowane w rozstawie co 300 mm \pm 10 mm						
6	Pręty główne (nr 2) połączone z prętami rozdzielczymi (nr 3) w każdym węźle po zewnętrznym obwodzie szkieletu drutem wiązałkowym na węzeł dwurzędowy						
7	Pręty główne (nr 2) połączone z prętami rozdzielczymi (nr 3) w co najmniej co drugim węźle wewnątrz szkieletu drutem wiązałkowym na węzeł dwurzędowy						
8	Pręty główne (nr 2) ściśle przylegają do prętów rozdzielczych (nr 3)						
9	Pręty rozdzielcze (nr 3) zamontowane w rozstawie co 250 mm \pm 10 mm						
10	Szkielet jest stabilny – nie zmienia kształtu, jest sztywny						

Numer
stanowiska

Rezultat 3. Zbrojenie ułożone w deskowaniu

1	Zbrojenie ułożone jest w deskowaniu na podkładkach dystansowych						
2	Podkładki dystansowe zapewniają otulenie zbrojenia 20 mm +5 mm od ścian pionowych deskowania						
3	Podkładka dystansowa zapewnia otulenie zbrojeniu 20 mm +5 mm od dolnej ściany deskowania wieńca						
4	Podkładka dystansowa zapewnia odległość 90 mm +5 mm od dolnej ściany deskowania daszku do prętów zbrojenia nr 3						

Przebieg 1: Przebieg wykonania zbrojenia wieńca z daszkiem

Zdający

1	używał nożyc do cięcia prętów						
2	stosował klucze zbrojarskie lub giętarkę do gięcia prętów						
3	miał założone rękawice i okulary ochronne podczas cięcia stali						
4	miał założone rękawice podczas gięcia stali						
5	po zakończeniu robót uporządkował stanowisko, a odpady umieścił w pojemniku						

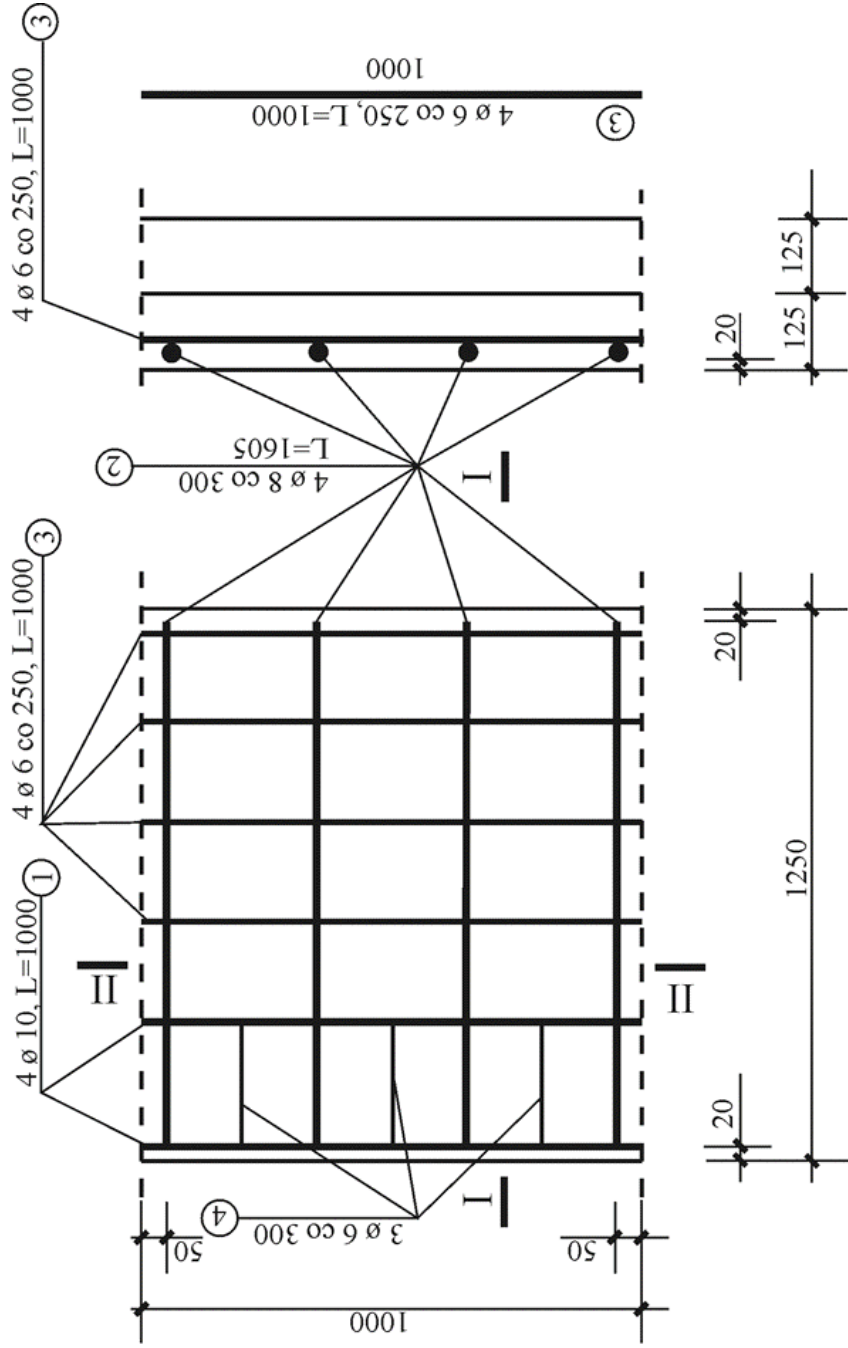
Egzaminator

imię i nazwisko

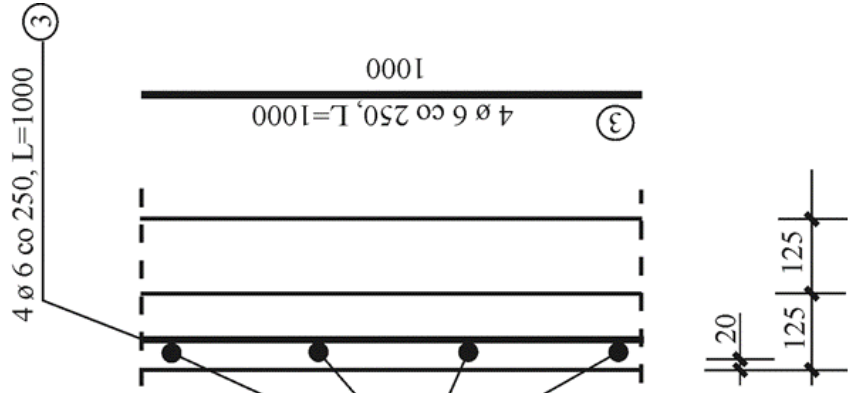
.....

data i czytelny podpis

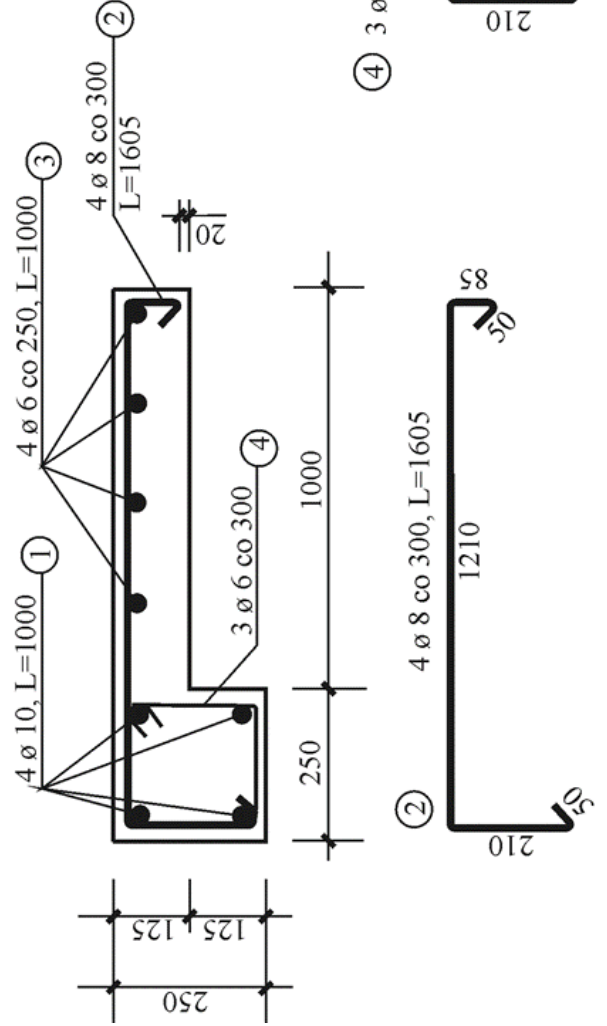
RZUT POZIOMY



PRZEKRÓJ II-II



PRZEKRÓJ I-I



PRZEKRÓJ I-I

