



**CENTRALNA  
KOMISJA  
EGZAMINACYJNA**

**EGZAMIN POTWIERDZAJĄCY KWALIFIKACJE W ZAWODZIE  
Rok 2015  
KRYTERIA OCENIANIA**

*Arkusz zawiera informacje prawnie chronione  
do momentu rozpoczęcia egzaminu*

Nazwa kwalifikacji: **Montaż konstrukcji budowlanych**

Oznaczenie arkusza: **B.20-01-15.01**

Oznaczenie kwalifikacji: **B.20**

Numer zadania: **01**

*Wypełnia egzaminator*

Kod egzaminatora

Data egzaminu

*Dzień Miesiąc Rok*

Zmiana

Numer <i>PESEL</i> zdającego*										Numer stanowiska	

\* w przypadku braku numeru *PESEL* – seria i numer paszportu lub innego dokumentu potwierdzającego tożsamość

Numer  
stanowiska


**Elementy podlegające ocenie/kryteria oceny**

*Egzaminator wpisuje T,  
jeżeli zdający spełnił  
kryterium albo N, jeżeli  
nie spełnił*

**Rezultat 1 (pośredni): Łączniki z blachy stalowej**

*Uwaga: łączniki należy ocenić dopiero po zgłoszeniu przez zdającego zakończenia ich wykonania*

1	W każdym z ośmiu łączników są wykonane po cztery otwory $\varnothing 11$ zgodnie z rysunkiem						
2	Krawędzie otworów są zukosowane						
3	Krawędzie łączników są zaokrąglone						
4	Wszystkie wywiercone przez zdającego otwory zabezpieczone farbą antykorozyjną						

**Rezultat 2: Rama podestu**

1	Rama podestu jest usytuowana poziomo z odchyleniem $\pm 2$ mm						
2	Do ramy przykręconych jest 8 stalowych łączników, każdy dwiema śrubami M10 x 20 z podkładkami						
3	Do łączników są przykręcone cztery nogi, każda czterema śrubami						
4	Łby przykręconych śrub znajdują się po zewnętrznej stronie ramy tak, że widoczne jest oznakowanie ich klasy						
5	Łączniki i nogi są sztywno zamocowane tzn. nie wykazują luzów, nie przesuwają się						
6	Nogi są usytuowane pionowo z odchyleniem $\pm 2$ mm						

Numer stanowiska						

<b>Przebieg 1. Wykonywanie łączników i montażu ramy podestu</b>						
1	Zdający podczas obróbki krawędzi łączników miał założone okulary ochronne i rękawice ochronne					
2	Przy wierceniu otworów zdający miał założone okulary ochronne					
3	Podczas wykonywania montażu zdający miał założone rękawice ochronne					
4	Zdający bezpiecznie i z przeznaczeniem używał sprzętu i narzędzi do trasowania, szlifowania, wiercenia i montażu					
5	W trakcie wykonywania obróbki elementów stalowych usuwał wióry i opiłki za pomocą specjalnej miotłki, a nie zdmuchiwał i nie usuwał rękoma					
6	Zdający oczyścił sprzęt i narzędzia oraz uporządkował stanowisko pracy					

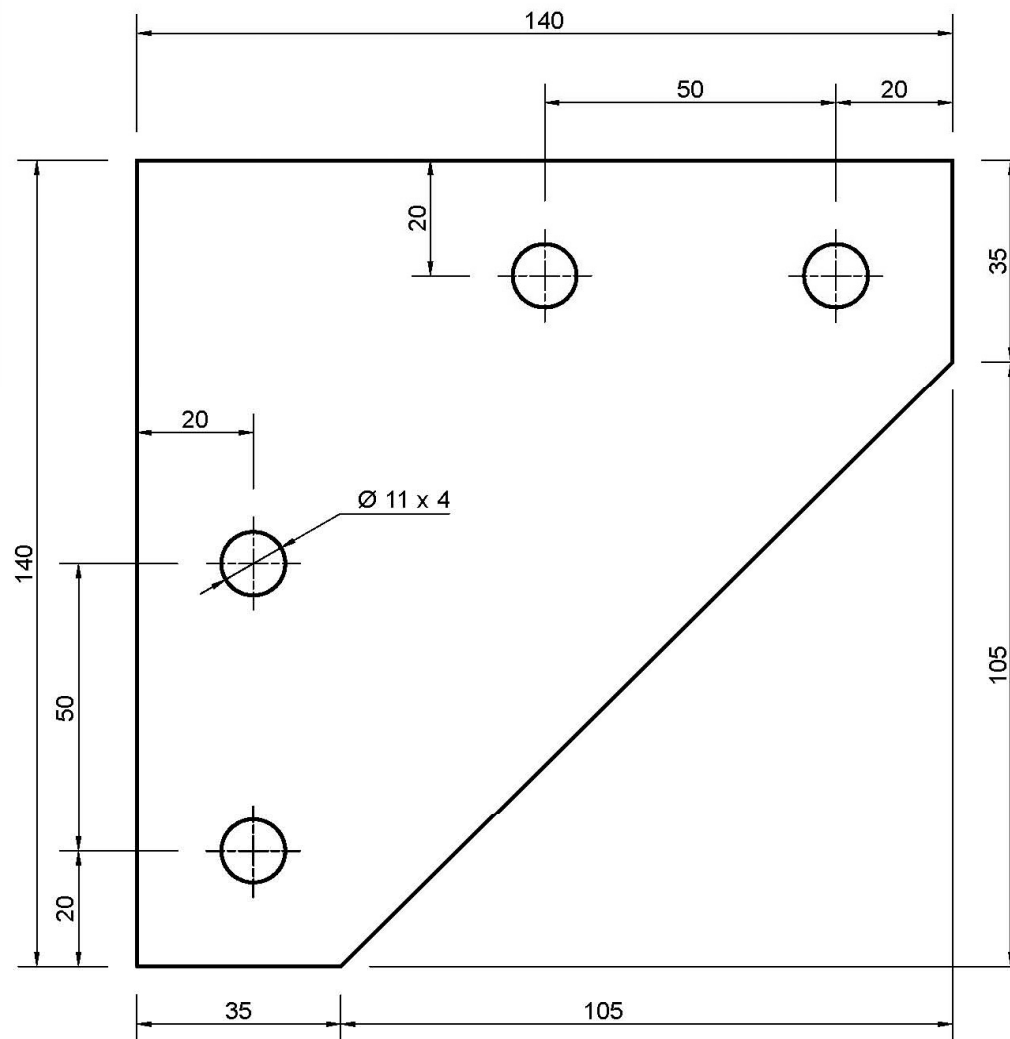
Egzaminator .....

*imię i nazwisko*

.....

*data i czytelny podpis*

## Stalowy łącznik



Materiał:  
Blacha stalowa czarna gr. 5 mm