

Nazwa kwalifikacji: **Wykonywanie prac geodezyjnych związanych z katastrzem i gospodarką  
nieruchomościami**

Oznaczenie kwalifikacji: **B.36**

Wersja arkusza: **X**

**B.36-X-18.01**

Czas trwania egzaminu: **60 minut**

**EGZAMIN POTWIERDZAJĄCY KWALIFIKACJE W ZAWODZIE  
Rok 2018  
CZĘŚĆ PISEMNA**

**Instrukcja dla zdającego**

1. Sprawdź, czy arkusz egzaminacyjny zawiera 13 stron. Ewentualny brak stron lub inne usterki zgłoś przewodniczącemu zespołu nadzorującego.
2. Do arkusza dołączona jest KARTA ODPOWIEDZI, na której w oznaczonych miejscach:
  - wpisz oznaczenie kwalifikacji,
  - zamaluj kratkę z oznaczeniem wersji arkusza,
  - wpisz swój numer PESEL\*,
  - wpisz swoją datę urodzenia,
  - przyklej naklejkę ze swoim numerem PESEL.
3. Arkusz egzaminacyjny zawiera test składający się z 40 zadań.
4. Za każde poprawnie rozwiązane zadanie możesz uzyskać 1 punkt.
5. Aby zdać część pisemną egzaminu musisz uzyskać co najmniej 20 punktów.
6. Czytaj uważnie wszystkie zadania.
7. Rozwiązania zaznaczaj na KARCIE ODPOWIEDZI długopisem lub piórem z czarnym tuszem/atramentem.
8. Do każdego zadania podane są cztery możliwe odpowiedzi: A, B, C, D. Odpowiada im następujący układ kratek w KARCIE ODPOWIEDZI:

A	B	C	D
---	---	---	---

9. Tylko jedna odpowiedź jest poprawna.
10. Wybierz właściwą odpowiedź i zamaluj kratkę z odpowiadającą jej literą – np., gdy wybrałeś odpowiedź „A”:

<input checked="" type="checkbox"/>	B	C	D
-------------------------------------	---	---	---

11. Staraj się wyraźnie zaznaczać odpowiedzi. Jeżeli się pomylisz i błędnie zaznaczysz odpowiedź, otocz ją kółkiem i zaznacz odpowiedź, którą uważasz za poprawną, np.

<input checked="" type="checkbox"/>	B	C	<input checked="" type="checkbox"/>
-------------------------------------	---	---	-------------------------------------

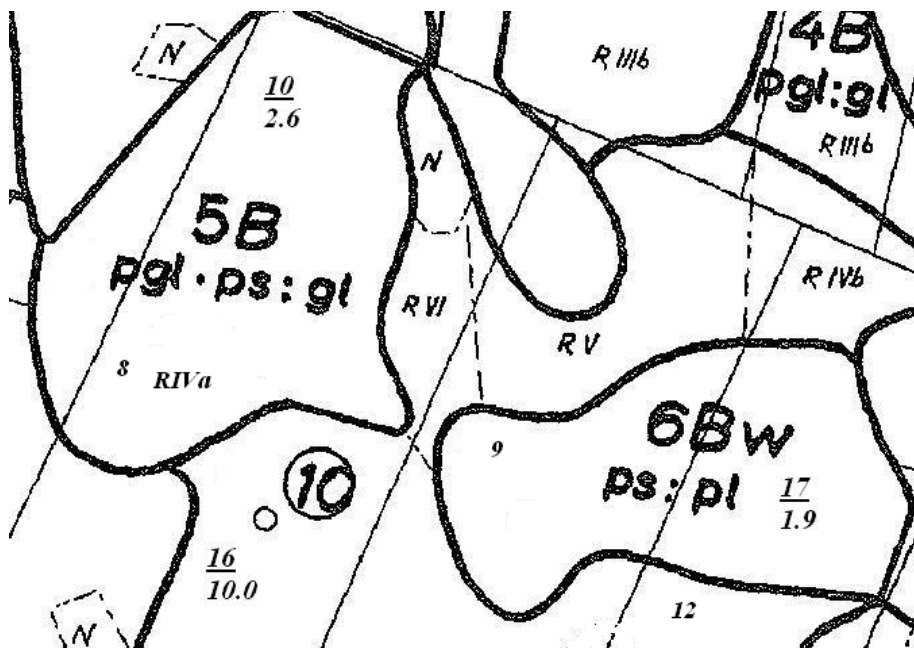
12. Po rozwiązaniu testu sprawdź, czy zaznaczyłeś wszystkie odpowiedzi na KARCIE ODPOWIEDZI i wprowadziłeś wszystkie dane, o których mowa w punkcie 2 tej instrukcji.

**Pamiętaj, że oddajesz przewodniczącemu zespołu nadzorującego tylko KARTĘ ODPOWIEDZI.**

***Powodzenia!***

\* w przypadku braku numeru PESEL – seria i numer paszportu lub innego dokumentu potwierdzającego tożsamość

### Zadanie 1.



#### Legenda

Kompleksy rolniczej przydatności gleb na gruntach ornych:

- 1 – pszeniczny bardzo dobry
- 2 – pszeniczny dobry
- 3 – pszeniczny wadliwy
- 4 – żytni bardzo dobry
- 5 – żytni dobry
- 6 – żytni słaby
- 7 – żytni bardzo słaby
- 8 – zbożowo-pastewny mocny
- 9 – zbożowo-pastewny słaby
- 10 – pszeniczny górski
- 11 – zbożowy górski
- 12 – owsiano-ziemniaczany górski
- 13 – owsiano-pastewny górski
- 14 – gleby orne przeznaczone pod użytki zielone

Na podstawie fragmentu mapy glebowo-rolniczej wskaż numer konturu, do którego należy kompleks żytni dobry.

- A. 5
- B. 10
- C. 16
- D. 17

### Zadanie 2.

Na podstawie danych zawartych w tabeli wskaż współczynnik przeliczeniowy dla gruntów ornych klasy II, położonych w II okręgu podatkowym.

Rodzaje użytków rolnych:	Grunty orne				Łąki i pastwiska			
Okręgi podatkowe	I	II	III	IV	I	II	III	IV
Klasy użytków rolnych	Przeliczniki							
I	1,95	1,80	1,65	1,45	1,75	1,60	1,45	1,35
II	1,80	1,65	1,50	1,35	1,45	1,35	1,25	1,10
IIIa	1,65	1,50	1,40	1,25				
III					1,25	1,15	1,05	0,95
IIIb	1,35	1,25	1,15	1,00				
IVa	1,10	1,00	0,90	0,80				
IV					0,75	0,70	0,60	0,55
IVb	0,80	0,75	0,65	0,60				
V	0,35	0,30	0,25	0,20	0,20	0,20	0,15	0,15
VI	0,20	0,15	0,10	0,05	0,15	0,15	0,10	0,05

- A. 0,70
- B. 0,75
- C. 1,35
- D. 1,65

### Zadanie 3.

Najmniejszą jednostką powierzchniową podziału kraju dla celów ewidencji gruntów i budynków jest

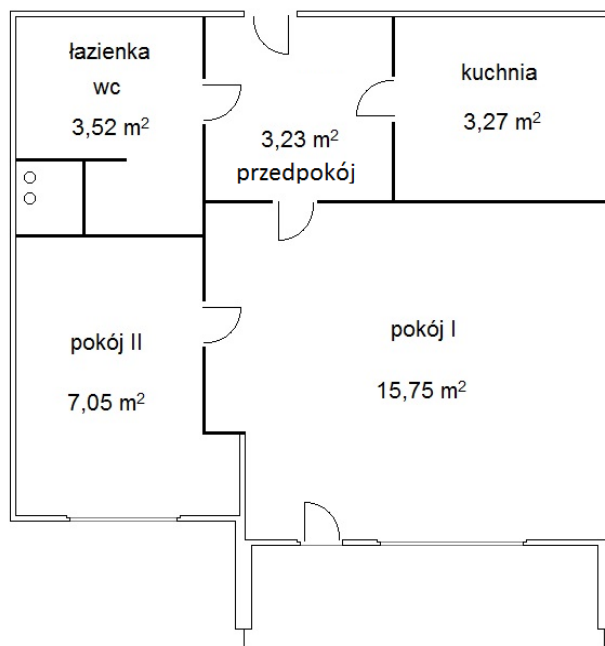
- A. jednostka ewidencyjna.
- B. kontur klasyfikacyjny.
- C. działka ewidencyjna.
- D. użytek gruntowy.

### Zadanie 4.

Do której grupy rejestrowej właścicieli nieruchomości i władających należy Skarb Państwa, jeżeli **nie występuje** w zbiegu z użytkownikami wieczystymi?

- A. Pierwszej.
- B. Drugiej.
- C. Siódmej.
- D. Ósmej.

### Zadanie 5.



Ile izb należy wpisać w kartotece zakładanej dla lokalu, którego plan przedstawiono na rysunku?

- A. 5 izb.
- B. 4 izby.
- C. 3 izby.
- D. 2 izby.

## Zadanie 6.

### ARKUSZ DANYCH EWIDENCYJNYCH BUDYNKU

Lp.	Nazwa atrybutu	Kod atrybutu	Wartość	
1.	<b>Identyfikator budynku</b>	<b>IDB</b>		
2.	<b>Status budynku</b>	<b>STS</b>	1-wybudowany	
3.	<b>Numeryczny opis konturu budynku</b>	<b>GRF</b>	zgodnie ze str. .... operatu	
4.	<b>Rodzaj budynku według KŚT</b>	<b>FUZ</b>	110	
5.	<b>Klasa budynku według PKOB</b>	<b>KOB</b>	1110	
6.	<b>Funkcja budynku</b>	<b>główna</b>	<b>FSB</b>	1110.Dj
		<b>inna</b>	<b>IFS</b>	
7.	Wartość budynku	<b>WRT</b>		
8.	Rok zakończenia	budowy	<b>RBB</b>	
		przebudowy	<b>RBP</b>	
9.	Stopień pewności ustalenia dat	budowy	<b>PZB</b>	
		przebudowy	<b>PZR</b>	
10.	<b>Materiał ścian zewnętrznych</b>	<b>SCN</b>	mur	
11.	Zakres przebudowy budynku	<b>ZBP</b>		
12.	<b>Liczba kondygnacji</b>	<b>nadziemnych</b>	<b>LKN</b>	2.0
		<b>podziemnych</b>	<b>LKP</b>	0.0
13.	<b>Pole powierzchni zabudowy budynku</b>	<b>PEZ</b>	122 m <sup>2</sup>	
14.	Pole powierzchni użytkowej	z obmiarów	<b>PEB</b>	
		z projektu budowlanego	<b>PEBP</b>	
15.	Łączna powierzchnia użytkowa	lokali wyodrębnionych	<b>PUW</b>	
		lokali niewyodrębnionych	<b>PUN</b>	
		pomieszczeń przynależnych do lokali	<b>PPB</b>	
16.	Liczba ujawnionych samodzielnych lokali	<b>LSL</b>		
17.	<b>Numer rejestru zabytków</b>	<b>RZN</b>	nie uwidoczniony	
18.	<b>Adres Budynku</b>	<b>Miejscowość</b>		Kozy
		<b>Ulica</b>		Miętowa
		<b>Numer porządkowy</b>		
19.	<b>Identyfikator działek ewidencyjnych</b>	<b>IDD</b>	121305_1.0001.6	
20.	Stan użytkowania budynku	<b>SUB</b>		
21.	Oznaczenie części budynku oddanej do użytkowania			
22.	Data oddania do użytkowania budynku	<b>DOP</b>		
23.	<b>Liczba mieszkań wg dokumentacji w bud. mieszkalnym</b>			
24.	<b>Łączna liczba izb w budynku mieszkalnym</b>	<b>LIR</b>	9	
25.	Data rozbiórki	całego budynku	<b>DRP</b>	
		części budynku		
26.	Przyczyna rozbiórki budynku lub jego części	<b>PRB</b>		
27.	Informacje dodatkowe	<b>DOB</b>		

Korzystając z informacji zawartych w arkuszu danych ewidencyjnych budynku, wskaż numer działki ewidencyjnej, na której znajduje się budynek.

- A. 1
- B. 6
- C. 9
- D. 110

## Zadanie 7.

W której tabeli dane są uporządkowane w taki sam sposób jak w wykazie działek ewidencyjnych?

Arkusze	Nr działki	Jednostka rejestrowa gruntów	Powierzchnia działki (ha)
1	1	11	0,3659
1	2	26	0,0792
1	3	24	0,0184
1	4	15	0,6612
1	5	23	0,3240

A.

Arkusze	Nr działki	Jednostka rejestrowa gruntów	Powierzchnia działki (ha)
1	1	11	0,3659
1	4	15	0,6612
1	5	23	0,3240
1	3	24	0,0184
1	2	26	0,0792

B.

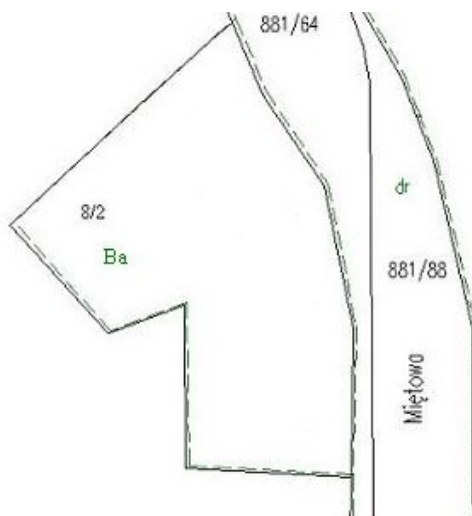
Arkusze	Nr działki	Jednostka rejestrowa gruntów	Powierzchnia działki (ha)
1	3	24	0,0184
1	2	26	0,0792
1	5	23	0,3240
1	1	11	0,3659
1	4	15	0,6612

C.

Arkusze	Nr działki	Jednostka rejestrowa gruntów	Powierzchnia działki (ha)
1	1	11	0,3659
1	3	24	0,0184
1	2	26	0,0792
1	5	23	0,3240
1	4	15	0,6612

D.

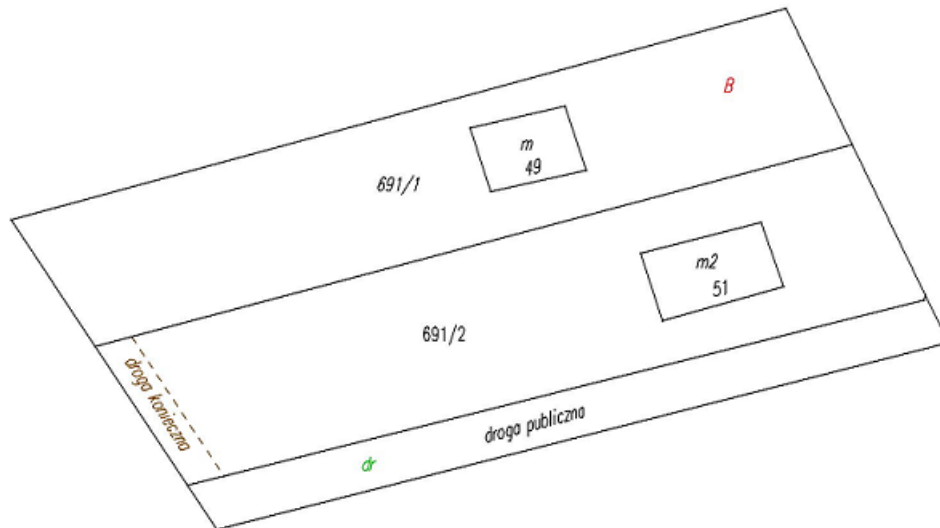
## Zadanie 8.



Na podstawie przedstawionego szkicu określ użytek gruntowy należący do działki 8/2.

- A. Tereny zabudowane.
- B. Tereny przemysłowe.
- C. Tereny rekreacyjno-wypoczynkowe.
- D. Zurbanizowane tereny niezabudowane.

### Zadanie 9.



Który rodzaj ograniczonego prawa rzeczowego dotyczy ustalenia drogi koniecznej przedstawionej na fragmencie mapy ewidencyjnej?

- A. Posiadanie.
- B. Użytkowanie
- C. Służebność gruntowa.
- D. Służebność osobista.

### Zadanie 10.

Który z wymienionych obiektów ewidencji gruntów i budynków posiada identyfikator WWPPGG\_R.XXXX ?

- A. Obręb ewidencyjny.
- B. Działka ewidencyjna.
- C. Kontur użytku gruntowego.
- D. Kontur klas gleboznawczych.

### Zadanie 11.

Jak nazywa się podstawowy, najmniejszy obiekt powierzchniowy katastru austriackiego?

- A. Parcela.
- B. Gmina.
- C. Dział.
- D. Niwa.

### Zadanie 12.

W którym dziale księgi wieczystej ujawnia się prawo służebności gruntowej dla nieruchomości służebnej?

- A. I
- B. II
- C. III
- D. IV

### **Zadanie 13.**

Który z wymienionych dokumentów jest podstawą zmiany oznaczenia nieruchomości w księdze wieczystej?

- A. Wypis z rejestru gruntów.
- B. Potwierdzenie zameldowania.
- C. Opinia rzeczoznawcy majątkowego.
- D. Zaświadczenie o płaceniu podatków.

### **Zadanie 14.**

Które dane są zawarte w dziale II księgi wieczystej?

- A. Oznaczenie nieruchomości.
- B. Spis praw związanych z własnością.
- C. Wpisy dotyczące własności i użytkowania wieczystego.
- D. Wpisy dotyczące ograniczonych praw rzeczowych bez hipoteki.

### **Zadanie 15.**

Które z wymienionych danych w numerycznej księdze wieczystej są zapisywane na szarym tle?

- A. Wykreślone.
- B. W migracji.
- C. Niejawne.
- D. Aktualne.

### **Zadanie 16.**

Dokumentem potwierdzającym prawo własności do nieruchomości jest

- A. zaświadczenie o płaceniu podatków.
- B. wypis z katastru nieruchomości.
- C. oświadczenie właściciela.
- D. odpis z księgi wieczystej.

## Zadanie 17.

### OZNACZENIE KSIĘGI WIECZYSTEJ

Rubryka 0.1 – Informacje podstawowe			
Numer i nazwa pola		Treść pola	
1. Numer księgi			
2.	Oznaczenie wydziału		
	A: nazwa sądu	SĄD REJONOWY DLA WARSZAWY - MOKOTOWA	
	B: siedziba sądu	WARSZAWA	
	C: kod wydziału	WA2M	
	D: numer wydziału	VII	
	E: nazwa wydziału	WYDZIAŁ KSIĄG WIECZYSTYCH	
Numer i nazwa pola		Indeks zmiany	Treść pola
3. Typ księgi			LOKAL STANOWIĄCY ODRĘBNĄ NIERUCHOMOŚĆ
Rubryka 0.2 – Dane o założeniu księgi wieczystej			
Numer i nazwa pola		Indeks zmiany	Treść pola
1. Stan w czasie założenia			NR 1 PO ODŁĄCZENIU LOKALU Z BUDYNKU WIELOMIESZKANIOWEGO NA NIERUCHOMOŚCI OPISANEJ W KSIĘDZE WIECZYSTEJ KW 1000 TU PRZENIESIONO
2. Chwila zapisania księgi			2006-01-04-12.24.21.
3. Chwila ujawnienia księgi			2006-01-09-10.18.08.
4. Data założenia dotychczasowej księgi wieczystej			2001-03-20

Z przedstawionego fragmentu numerycznej księgi wieczystej wynika, że jest ona prowadzona dla nieruchomości

- A. lokalowej.
- B. gruntowej.
- C. budynkowej.
- D. rekreacyjnej.

## Zadanie 18.

Które z wymienionych elementów **nie stanowią** treści mapy ewidencyjnej?

- A. Numery działek.
- B. Granice typów gleb.
- C. Nazwy ulic, placów, cieków.
- D. Kontury użytków gruntowych.

## Zadanie 19.

Która ze zmian danych ewidencyjnych **nie dotyczy** przedmiotu operatu ewidencji gruntów i budynków?

- A. Miejsca zamieszkania osób fizycznych.
- B. Pola powierzchni jednostek ewidencyjnych.
- C. Oznaczenia funkcji użytkowych budynków.
- D. Liczby kondygnacji nadziemnych w budynku.



## Zadanie 20.

Który z dokumentów jest raportem pomocniczym w ewidencji gruntów i budynków?

- A. Rejestr gruntów.
- B. Kartoteka lokali.
- C. Mapa ewidencyjna.
- D. Zestawienie gruntów.

## Zadanie 21.

L.P.	STAN DOTYCHCZASOWY						STAN NOWY						Uwagi
	Nr działki	Pole pow. działki w ha	Rodzaj użytku i klasa			Pole pow. użytków i klas w działce	Nr działki	Pole pow. działki w ha	Rodzaj użytku i klasa			Pole pow. użytków i klas w działce	
			OFU	OZU	OZK				OFU	OZU	OZK		
1	2	3	4	5	6	7	8	9	10	11	12	13	14
1	<b>12</b>	<b>0,8200</b>		<b>R</b>	<b>IVb</b>	0,3200	<b>12/1</b>	<b>0,3200</b>		<b>R</b>	<b>IVb</b>	<b>0,3200</b>	-
				<b>R</b>	<b>V</b>	0,5000	<b>12/2</b>	<b>0,5000</b>		<b>R</b>	<b>V</b>	<b>0,5000</b>	-
Razem stan dotychczasowy		<b>0,8200</b>				<b>0,8200</b>	Razem stan nowy	<b>0,8200</b>				<b>0,8200</b>	-

Na podstawie przedstawionego wykazu zmian danych ewidencyjnych dotyczących działki wskaż przyczynę zmiany danych ewidencyjnych nieruchomości.

- A. Podział.
- B. Scalenie.
- C. Rozgraniczenie.
- D. Wywłaszczenie.

## Zadanie 22.

Jeżeli użytek gruntowy działki 507 na mapie ewidencyjnej jest oznaczony symbolem literowym S-ŁV, to które z oznaczeń należy wpisać do części opisowej bazy w kolumnie OFU?

- A. S-Ł
- B. ŁV
- C. S
- D. Ł

Nr działki ewidencyjnej	Pole powierzchni działki ewid. w ha	Rodzaj użytku i klasa			Pole powierz. użytków i klas w działce
		OFU	OZU	OZK	
507	0,5070				0,5070

## Zadanie 23.

Pole powierzchni działki ewidencyjnej w katastrze nieruchomości określa się z dokładnością do

- A. 0,01 m<sup>2</sup>
- B. 0,1 m<sup>2</sup>
- C. 1 m<sup>2</sup>
- D. 10 m<sup>2</sup>

### Zadanie 24.

Pole powierzchni działki uzyskane na podstawie pomiaru na mapie w skali 1:1000 wynosi  $150,0 \text{ cm}^2$ . Oblicz rzeczywistą powierzchnię działki, jeżeli skurcz powierzchniowy arkusza mapy wynosi 0,50%.

- A. 15,0750 ha
- B. 1,5075 ha
- C. 0,1508 ha
- D. 0,0150 ha

Wzór do obliczenia pola powierzchni rzeczywistej

$$P = P' + P' \cdot P\% / 100\%$$

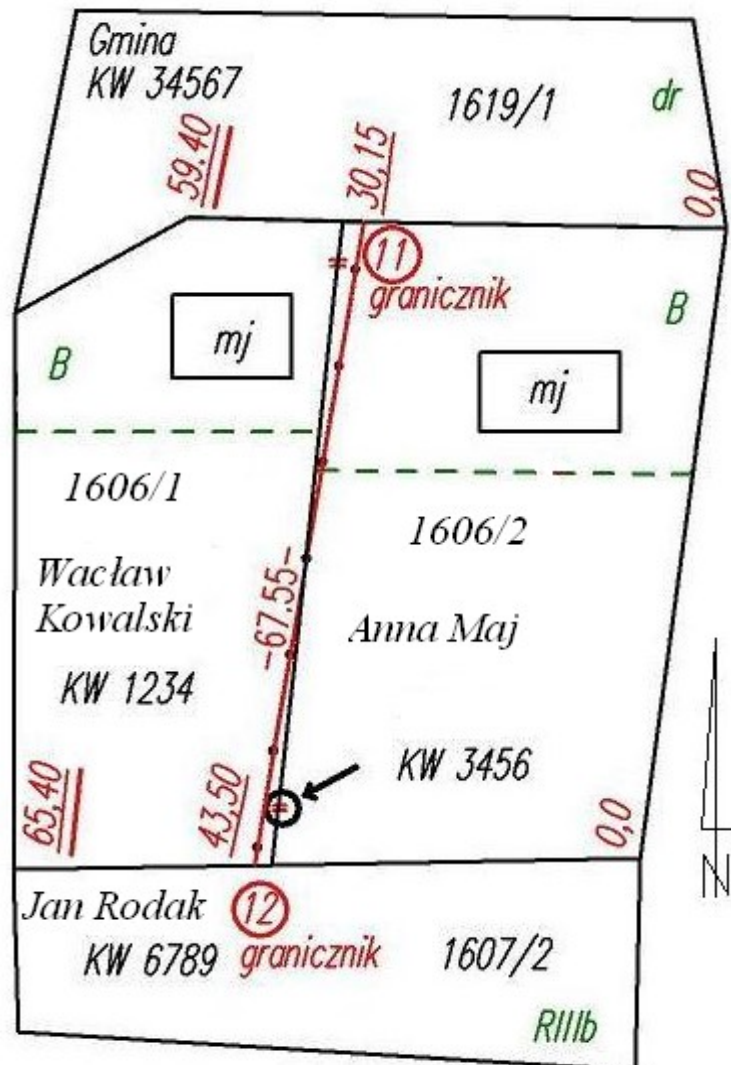
gdzie:

P – pole powierzchni rzeczywistej

P% – skurcz powierzchniowy

P' – pole powierzchni zmierzonej na mapie

### Zadanie 25.



Wskazany na szkicu strzałką symbol przekreślenia granicy stosuje się dla granic

- A. wznowionych.
- B. likwidowanych.
- C. projektowanych.
- D. nowo ustalonych.

## Zadanie 26.

Które informacje znajdują się w protokole wyznaczenia punktów granicznych?

- A. Pola powierzchni działek, do których należą wyznaczane punkty graniczne.
- B. Opis sposobu stabilizacji wyznaczanych punktów granicznych.
- C. Wykaz współrzędnych wyznaczanych punktów granicznych.
- D. Opis metody tyczenia wyznaczanych punktów granicznych.

## Zadanie 27.

Uprawniony geodeta może wstrzymać czynności ustalenia przebiegu granicy w postępowaniu rozgraniczeniowym w przypadku usprawiedliwionego niestawiennictwa strony na gruncie maksymalnie na okres

- A. 7 dni.
- B. 14 dni.
- C. 1 miesiąca.
- D. 2 miesięcy.

## Zadanie 28.

### POZYCJA KARTOTEKI BUDYNKÓW

Pozycja kartoteki budynków: 022003\_4.0001.G87

Numer ewidencyjny budynku _BUD	Numer AM działki	ADRES BUDYNKU	Funkcja budynku	Liczba kondygnacji nad/pod ziemią	Powierzchnia zabudowy w m kw	Liczba lokali		Pow. użytkowa w m kw		
						odrębnych	innych	lokali	Pomieszczeń przynależnych	
272	12 148	Maków 75	budynek mieszkalny	2/1	725	5	1	650	120	
Id bud:022003_4.0001.272_BUD Wartość: 650000 zł (1999.12.30). Rok zakończenia budowy – 1985. Materiał: mur. Lokale mieszkalne nr: 2, 3, 4, 5, 6. Lokale inne nr: 1.										
273	12 148	Maków 75	inny budynek niemieszkalny	1/0	25	0	0	0	0	
Id bud:022003_4.0001.273_BUD Wartość: 10000 zł (1999.12.30). Rok zakończenia budowy – 2001. Materiał: drewno.										
Razem:					750	5	1	650	120	

W przedstawionym fragmencie kartoteki budynków liczba 273 wskazana strzałką w identyfikatorze budynku oznacza numer

- A. działki ewidencyjnej.
- B. ewidencyjny budynku.
- C. obrębu ewidencyjnego.
- D. arkusza mapy ewidencyjnej.

### Zadanie 29.

Podziału nieruchomości **nie można** dokonać w przypadku, gdy

- A. projektowane do wydzielenia działki gruntu nie mają dostępu do drogi publicznej oraz nie są przeznaczone na powiększenie sąsiedniej nieruchomości.
- B. projektowane do wydzielenia działki gruntu są przeznaczone w planie zagospodarowania przestrzennego na cele rolne.
- C. podział nieruchomości jest niezależny od ustaleń planu zagospodarowania przestrzennego.
- D. powierzchnia projektowanych działek gruntu jest mniejsza niż 0,3000 ha.

### Zadanie 30.

Wywłaszczenia nieruchomości można dokonać na rzecz

- A. spółdzielni mieszkaniowej.
- B. byłego właściciela.
- C. Skarbu Państwa.
- D. inwestora.

### Zadanie 31.

Kto wydaje decyzję o zatwierdzeniu projektu scalenia gruntów?

- A. Prezydent miasta.
- B. Rada Gminy.
- C. Starosta.
- D. Wójt.

### Zadanie 32.

Które z wymienionych gruntów podlegają scaleniu i wymianie?

- A. Na których znajdują się zakłady górnicze i przemysłowe.
- B. Rolne i leśne, które wymagają poprawienia rozłogu.
- C. Użytkowane na cele gospodarki rybackiej.
- D. Przeznaczone na cele specjalne.

### Zadanie 33.

Częścią protokołu granicznego jest

- A. wykaz zmian gruntowych.
- B. szkic graniczny.
- C. szkic połowy.
- D. akt ugody.

### Zadanie 34.

Jakim kolorem wkreśla się projektowaną granicę podziału działki ewidencyjnej na wstępnym projekcie podziału?

- A. Fioletowym.
- B. Czerwonym.
- C. Zielonym.
- D. Czarnym.

### Zadanie 35.

Jak nazywa się dokument sporządzony przez geodetę w procedurze podziału nieruchomości?

- A. Protokół przyjęcia granic.
- B. Zestawienie gruntów.
- C. Opinia geodety.
- D. Akt ugody.

### Zadanie 36.

Na co najmniej ile dni przed czynnościami wznowienia znaków granicznych i okazania przebiegu granic geodeta powinien zawiadomić strony postępowania o terminie spotkania w terenie?

- A. 7 dni.
- B. 14 dni.
- C. 21 dni.
- D. 30 dni.

### Zadanie 37.

Który z wymienionych użytków gruntowych jest objęty gleboznawczą klasyfikacją gruntów?

- A. Lzr
- B. Bp
- C. Tr
- D. K

### Zadanie 38.

Którym symbolem literowym oznacza się grunty rolne zabudowane?

- A. Ba
- B. B
- C. Bi
- D. Br

### Zadanie 39.

Mapy ewidencyjne wykonywane są w skali

- A. 1:5000
- B. 1:10000
- C. 1:25000
- D. 1:50000

### Zadanie 40.

Który z elementów **nie stanowi** treści mapy do celów prawnych?

- A. Tytuł mapy.
- B. Granica działki ewidencyjnej.
- C. Wartość nieruchomości gruntowej.
- D. Oznaczenie konturu użytku gruntowego.