

*Arkusze zawiera informacje prawnie chronione
do momentu rozpoczęcia egzaminu*

Nazwa kwalifikacji: **Wykonywanie robót dekarских**
Oznaczenie arkusza: **BD.08-01-20.06-SG**
Oznaczenie kwalifikacji: **BD.08**
Numer zadania: **01**
Wersja arkusza: **SG**

**PODSTAWA PROGRAMOWA
2017**

Więcej arkuszy znajdziesz na stronie: arkusze.pl

Wypełnia egzaminator

Kod ośrodka –

Kod egzaminatora

Data egzaminu
Dzień Miesiąc Rok

Godzina rozpoczęcia egzaminu :

Numer PESEL zdającego*										Numer stanowiska	

* w przypadku braku numeru PESEL – seria i numer paszportu lub innego dokumentu potwierdzającego tożsamość

Egzaminatorze!

- Oceniaj prace zdających rzetelnie i z zaangażowaniem. Dokumentuj wyniki oceny.
- Stosuj przyjęte zasady oceniania w sposób obiektywny.
- Jeżeli zdający, wykonując zadanie egzaminacyjne, uzyskuje inne rezultaty albo pożądane rezultaty uzyskuje w inny sposób niż uwzględniony w zasadach oceniania lub przedstawia nietypowe rozwiązanie, ale zgodnie ze sztuką w zawodzie, to nadal oceniaj zgodnie z kryteriami zawartymi w zasadach oceniania. Informacje o tym, że zasady oceniania nie przewidują zaistniałej sytuacji, prześlij niezwłocznie w formie pisemnej notatki do Przewodniczącego Zespołu Egzaminacyjnego z prośbą o przekazanie jej do Okręgowej Komisji Egzaminacyjnej. Notatka może być sporządzona odręcznie w trybie roboczym.
- Informuj przewodniczącego zespołu nadzorującego o wszystkich nieprawidłowościach zaistniałych w trakcie egzaminu, w tym w szczególności o naruszeniach przepisów bezpieczeństwa i higieny pracy i o podejrzeniach niesamodzielności w wykonaniu zadania przez zdającego.

Numer
stanowiska

Egzaminator wpisuje T, jeżeli zdający spełnił kryterium albo N, jeżeli nie spełnił

Elementy podlegające ocenie/kryteria oceny

Rezultat 1: Ułożona i zamocowana folia paroprzepuszczalna

Uwaga: należy ocenić po zgłoszeniu przewodniczącemu ZN zakończenie jego wykonania

1	folia paroprzepuszczalna pokrywa całą powierzchnię połączenia, nie ma widocznych uszkodzeń mechanicznych								
2	folia paroprzepuszczalna przylega do podłoża i nie jest pofalowana								
3	folia paroprzepuszczalna zamocowana jest do deskowania zszywkami, nie przesuwa się pod naciskiem dłoni								

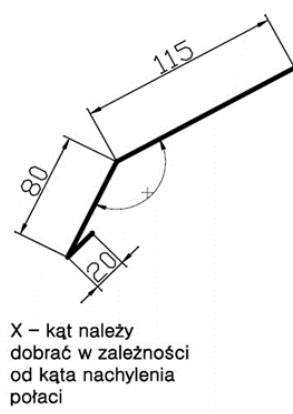
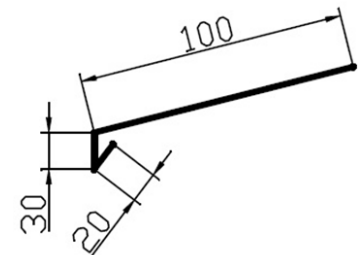
Rezultat 2: Zamocowane kontrłaty i łąty

Uwaga: należy ocenić po zgłoszeniu przewodniczącemu ZN zakończenie jego wykonania

1	kontrłaty mają długość 1200 mm (± 5 mm)								
2	łąty mają długość 1200 mm (± 5 mm)								
3	łąty zamocowane po jednym gwoździu w miejscu kontrłat								
4	gwoździe dobitne do łąt (łeb gwoźdźcia nie odstaje od łąty)								
5	rozstaw osiowy kontrłat wynosi 575 mm (± 5 mm)								
6	pierwsza łąta zamocowana równolegle do okapu								
7	rozstaw łąt między trzecią a czwartą wynosi 350 mm (± 5 mm)								

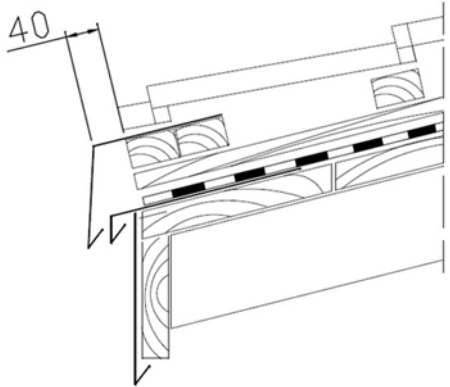
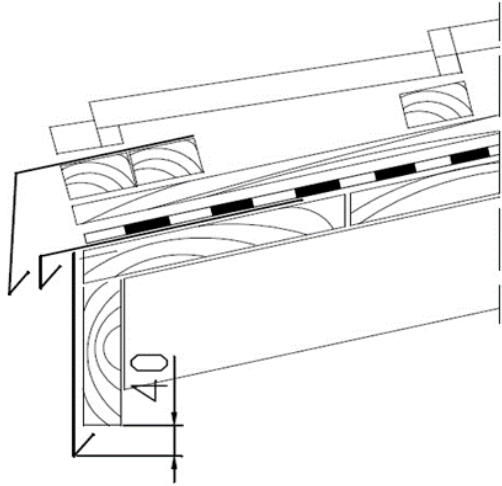
Numer
stanowiska

Rezultat 3: Wykonana obróbka okapu*Uwaga: należy ocenić po zgłoszeniu przewodniczącemu ZN zakończenie jego wykonania*

1	blacha obróbki pasa okapowego w rozwinięciu ma szerokość 150 mm i długość 1000 mm (± 5 mm)								
2	blacha obróbki pasa nadrynnowego w rozwinięciu ma szerokość 215 mm i długość 1000 mm (± 5 mm)								
3	kapinos pasa okapowego ma szerokość 20 mm (± 3 mm)								
4	kapinos pasa nadrynnowego ma szerokość 20 mm (± 3 mm)								
5	linia gięcia kapinosa pasa okapowego i nadrynnowego jest prosta								
6	zagięcie blachy pasa nadrynnowego wykonane zgodnie z rysunkiem 1 (± 2 mm)	 <p>X - kąt należy dobrać w zależności od kąta nachylenia połaci</p>							
7	zagięcie blachy pasa okapowego wykonane zgodnie z rysunkiem 2 (± 2 mm)								

Numer
stanowiska

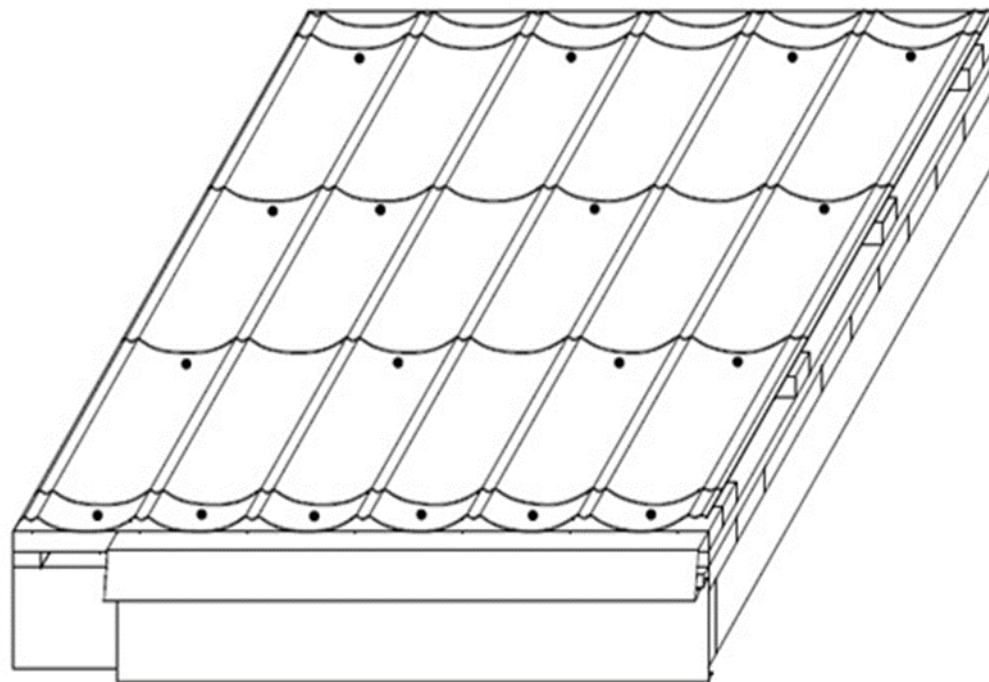
Rezultat 4: Zamocowana obróbka okapu

1	<p>blacha pasa nadrynnowego zamocowana zgodnie z rysunkiem 1 (± 5 mm)</p>						
2	<p>blacha pasa doczołowego zamocowana zgodnie z rysunkiem 2 (± 5 mm)</p>						
3	<p>pas nadrynnowy, okapowy i doczołowy zamocowany w sposób stabilny tj. nie przesuwa pod naciskiem dłoni</p>						
4	<p>pas nadrynnowy, okapowy i doczołowy po montażu nie ma widocznych zbędnych odkształceń i otworów oraz zarysowań powodujących uszkodzenie warstwy antykorozyjnej cynku</p>						

Rezultat 5: Ułożona i zamocowana blacha dachówkowa

1 arkusz blachy dachówkowej ułożony równoległe do okapu

2 wkręty z uszczelką zamocowane zgodnie z rysunkiem 3



3 wkręty z uszczelką dokręcone tak, że spod podkładki metalowej ukazała się uszczelka gumowa

4 arkusz blachy usytuowany równoległe do okapu

Numer
stanowiska

Przebieg 1: Wykonania fragmentu pokrycia

Zdający:

1	miał założone rękawice ochronne podczas przenoszenia i cięcia blachy						
2	wyginał blachy przy użyciu krawędziarki						
3	podczas przykręcania blach za pomocą wkrętarki nie miał założonych rękawic						
4	po ukończeniu pracy oczyścił narzędzia i sprzęt						
5	odpady umieścił w pojemnikach na odpady						

Egzaminator

imię i nazwisko

.....

data i czytelny podpis

