

Nazwa kwalifikacji: **Wykonywanie prac geodezyjnych związanych z katastrzem i gospodarką  
nieruchomościami**

Oznaczenie kwalifikacji: **BD.32**

Wersja arkusza: **SG**

Czas trwania egzaminu: **60 minut**

BD.32-SG-22.06

## **EGZAMIN POTWIERDZAJĄCY KWALIFIKACJE W ZAWODZIE**

**Rok 2022**

**CZĘŚĆ PISEMNA**

**PODSTAWA PROGRAMOWA  
2017**

### **Instrukcja dla zdającego**

1. Sprawdź, czy arkusz egzaminacyjny zawiera 14 stron. Ewentualny brak stron lub inne usterki zgłoś przewodniczącemu zespołu nadzorującego.
2. Do arkusza dołączona jest KARTA ODPOWIEDZI, na której w oznaczonych miejscach:
  - wpisz oznaczenie kwalifikacji,
  - zamaluj kratkę z oznaczeniem wersji arkusza,
  - wpisz swój numer PESEL\*,
  - wpisz swoją datę urodzenia,
  - przyklej naklejkę ze swoim numerem PESEL.
3. Arkusz egzaminacyjny zawiera test składający się z 40 zadań.
4. Za każde poprawnie rozwiązane zadanie możesz uzyskać 1 punkt.
5. Aby zdać część pisemną egzaminu musisz uzyskać co najmniej 20 punktów.
6. Czytaj uważnie wszystkie zadania.
7. Rozwiązania zaznaczaj na KARCIE ODPOWIEDZI długopisem lub piórem z czarnym tuszem/atramentem.
8. Do każdego zadania podane są cztery możliwe odpowiedzi: A, B, C, D. Odpowiada im następujący układ krerek w KARCIE ODPOWIEDZI:

A	B	C	D
---	---	---	---

9. Tylko jedna odpowiedź jest poprawna.
10. Wybierz właściwą odpowiedź i zamaluj kratkę z odpowiadającą jej literą – np., gdy wybrałeś odpowiedź „A”:

<input checked="" type="checkbox"/>	B	C	D
-------------------------------------	---	---	---

11. Staraj się wyraźnie zaznaczać odpowiedzi. Jeżeli się pomylisz i błędnie zaznaczysz odpowiedź, otocz ją kółkiem i zaznacz odpowiedź, którą uważasz za poprawną, np.

<input checked="" type="checkbox"/>	B	C	<input checked="" type="checkbox"/>
-------------------------------------	---	---	-------------------------------------

12. Po rozwiązaniu testu sprawdź, czy zaznaczyłeś wszystkie odpowiedzi na KARCIE ODPOWIEDZI i wprowadziłeś wszystkie dane, o których mowa w punkcie 2 tej instrukcji.

**Pamiętaj, że oddajesz przewodniczącemu zespołu nadzorującego tylko KARTĘ ODPOWIEDZI.**

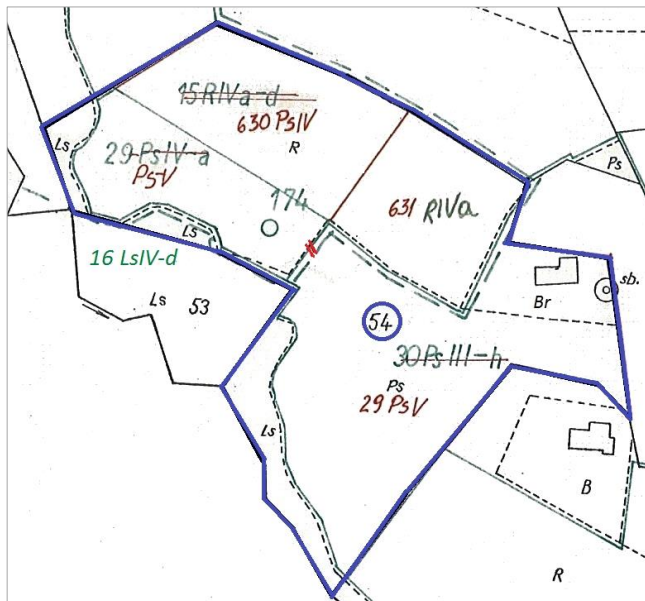
**Powodzenia!**

\* w przypadku braku numeru PESEL – seria i numer paszportu lub innego dokumentu potwierdzającego tożsamość

### Zadanie 1.

Zgodnie z przedstawionym fragmentem mapy klasyfikacji z zaznaczonymi zmianami po ponownej klasyfikacji gruntów, w skład działki ewidencyjnej nr 54 wchodzi następujące kontury klasyfikacyjne:

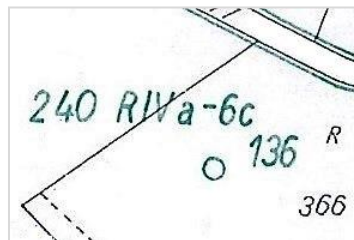
- A. PsIV, PsV, PsIII, LsIV
- B. PsV, RIVa, PsIII, LsIV
- C. PsIV, PsV, RIVa, LsIV
- D. PsIV, RIVa, PsIII, LsIV



### Zadanie 2.

Który symbol na przedstawionym fragmencie mapy klasyfikacji oznacza rodzaj użytku gruntowego?

- A. R
- B. 6c
- C. 240
- D. IVa



### Zadanie 3.

Na podstawie danych zawartych w tabeli oblicz całkowitą powierzchnię użytków należących do grupy gruntów zabudowanych i zurbanizowanych.

- A. 0,8700 ha
- B. 1,4300 ha
- C. 6,3950 ha
- D. 6,7500 ha

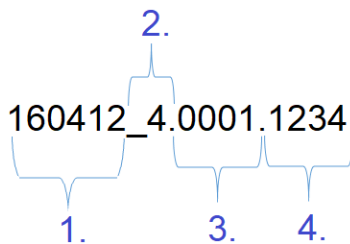
#### ZESTAWIENIE GRUNTÓW

Użytek	Klasa	Powierzchnia [ha]
B	-	5,3200
Bi	-	0,6700
Ba	-	0,4050
Br/R	IVa	0,3550
Ls	IV	0,6700
Ls	V	0,1800
Lz	III	0,0200

#### Zadanie 4.

Która część identyfikatora działki ewidencyjnej 160412\_4.0001.1234 stanowi jej numer?

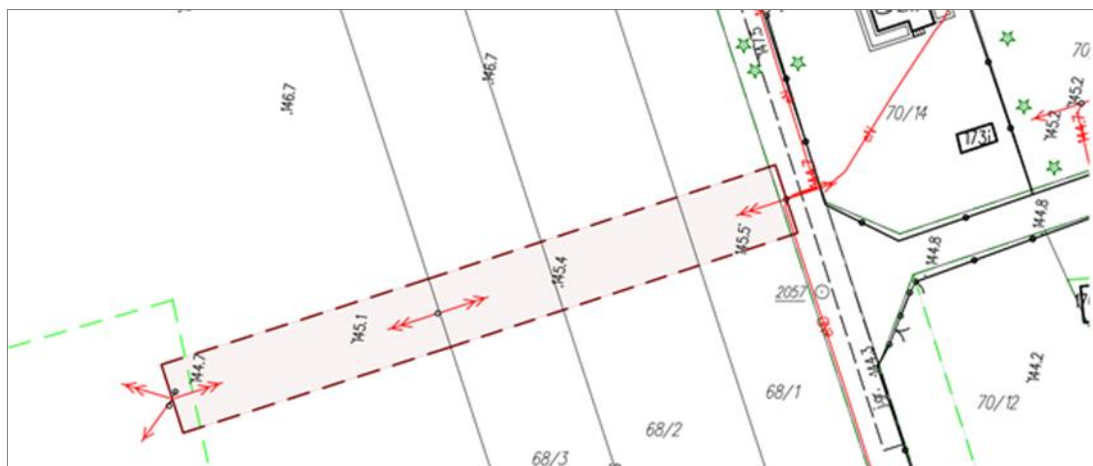
- A. 1.
- B. 2.
- C. 3.
- D. 4.



#### Zadanie 5.

W którym dziale księgi wieczystej nieruchomości obciążonej znajdzie się zapis dotyczący służebności przedstawionej na fragmencie mapy zasadniczej?

- A. I-O
- B. I-Sp
- C. II
- D. III



#### Zadanie 6.

Pani Zofia Kowalska, właścicielka nieruchomości nr 500, przekazała prawo własności do tej nieruchomości swojemu synowi Janowi Kowalskiemu, w zamian za dożywotnie utrzymanie. Które działy poniższej księgi wieczystej ulegną zmianie?

- A. I-O i II
- B. I-Sp i III
- C. II i III
- D. II i IV

PROTOKÓL Z BADANIA KSIĘGI WIECZYTEJ KW Nr POXX/00098765/1 PROWADZONEJ PRZEZ SĄD REJONOWY - WYDZIAŁ KSIĄG WIECZYSTYCH		
<b>Dział I-O:</b>		
<b>Działki ewidencyjne</b>		
Nr działki	500	
Położenie	Województwo xxx, powiat yyy, gmina	
Sposób korzystania	DZIAŁKA ZABUDOWANA	
Powierzchnia	0,0926 ha	
<b>Dział I-Sp:</b> Brak wpisów.		
<b>Dział II:</b>		
<b>Właściciele</b>		
Lista wskazań udziałów w prawie (numer udziału w prawie/ wielkość udziału)	1	1/1
Osoba fizyczna (Imię pierwsze nazwisko, imię ojca, imię matki, PESEL)	Zofia Kowalska, Józef, Alina, xxx	
<b>Dział III:</b> Brak wpisów.		
<b>Dział IV:</b> Brak wpisów.		

### Zadanie 7.

Na przedstawionej mapie klasyfikacji strzałką wskazano oznaczenie

- A. klasy bonitacyjnej.
- B. rodzaju użytku.
- C. rodzaju gleby.
- D. typu gleby.

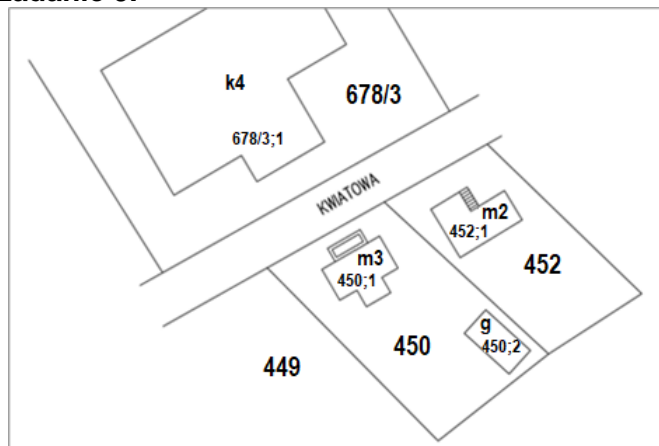


### Zadanie 8.

Protokół sporządzony w wyniku badania księgi wieczystej dla nieruchomości gruntowej **nie zawiera** informacji dotyczących

- A. powierzchni działki.
- B. rodzaju nieruchomości.
- C. położenia nieruchomości.
- D. wartości szacunkowej działki.

### Zadanie 9.



#### Lista dopuszczalnych wartości atrybutu dla rodzaju budynku według KŚT:

- budynek przemysłowy = 101
- budynek transportu i łączności = 102
- budynek handlowo - usługowy = 103
- zbiorniki, silosy i magazyny = 104
- budynek biurowy = 105
- budynek szpitala = 106
- budynek oświaty i sportu = 107
- budynek gospodarczy = 108
- pozostały budynek niemieszkalny = 109
- budynek mieszkalny = 110

Na podstawie przedstawionego fragmentu mapy ewidencyjnej oraz listy dopuszczalnych wartości atrybutu dla rodzaju budynku według KŚT określ, ile wynosi wartość atrybutu dla budynku znajdującego się na działce nr 452 według klasyfikacji środków trwałych, którą należy wpisać w danych przedmiotowych o budynku.

- A. 103
- B. 106
- C. 107
- D. 110



**Zadanie 13.**

Geodeta wykonuje połączenie działek nr 880/13, 881/13 i 881/14 przedstawionych na zamieszczonym fragmencie mapy. Numer 881/14 stanowi ostatni numer działki w obrębie. Który numer powinna mieć nadany działka po połączeniu?

- A. 882
- B. 900
- C. 880/14
- D. 881/15

**Zadanie 14.**

W jakich jednostkach i z jaką precyzją zapisu należy wpisać pole powierzchni działki w Wykazie zmian danych ewidencyjnych, stanowiących załącznik do mapy z projektem podziału nieruchomości?

- A. 0,01 m<sup>2</sup>
- B. 0,0001 m<sup>2</sup>
- C. 0,01 ha
- D. 0,0001 ha

**Zadanie 15.**

STAN NOWY				
Nr działki	Rodzaj użytku i klasa			Pole pow. [ha]
	OFU	OZU	OZK	
879		-	-	0,7140
	Razem			0,7140



Geodeta wykonał inwentaryzację powykonawczą na działce nr 879. Który symbol rodzaju użytku gruntowego powinien wpisać w kolumnie OFU w przedstawionym fragmencie Wykazu zmian danych ewidencyjnych dotyczących tej działki dla terenu przedstawionego na ilustracji?

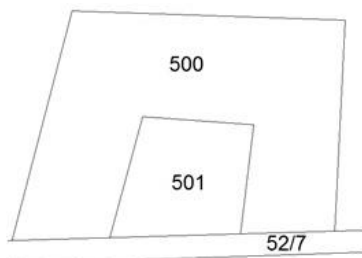
- A. Ba
- B. Bi
- C. Bp
- D. Bz



**Zadanie 16.**

Modernizacja ewidencji gruntów i budynków należy do zadań

- A. wójta.
- B. starosty.
- C. burmistrza.
- D. właściciela działki.

**Zadanie 17.**

Wypis z rejestru gruntów

Obręb	Nr działki	Pow. [ha]	Użytek lub klasa		Nr KW
			Rodzaj	Pow.[ha]	
<b>Forma władania i udział</b>	<b>Osoba i adres</b>				
0001	500	0,0926	B	0,0926	POXX/00098765/1
6/12 właściciel	Kowalska Zofia (Józef Alina) zam. 62-030 Luboń ul. Krótka 112A				
5/12 właściciel	Nowak Maria (Józef Alina) zam. 62-030 Luboń ul. Krótka 112				
1/12 właściciel	Kocot Marek (Krzysztof Helena) zam. 62-030 Luboń ul. Kolejowa 2/5				
	<i>Razem powierzchnia:</i>	0,0926 ha			
	<i>Słownie:</i>	dziewięćset dwadzieścia sześć metrów kwadratowych			

W celu ustalenia granic działki nr 501 geodeta zawiadomił właściciela działki nr 52/7 oraz nr 501. Na podstawie przedstawionego rysunku i wypisu z rejestru gruntów wskaż, kogo powinien jeszcze zawiadomić geodeta.

- A. Marię Nowak.
- B. Zofię Kowalską.
- C. Zofię Kowalską i Marię Nowak.
- D. Zofię Kowalską, Marię Nowak i Marka Kocota.

**Zadanie 18.**

Które punkty graniczne działki powinny zostać trwale zastabilizowane podczas procedury ustalenia granic?

- A. Wszystkie punkty graniczne.
- B. Punkty graniczne wybrane przez geodetę.
- C. Punkty graniczne zgodnie wskazane przez strony.
- D. Punkty położone w bliskiej odległości od budynków.

### Zadanie 19.

Graficznym dokumentem sporządzanym podczas czynności ustalenia przebiegu granic działek ewidencyjnych obrazującym usytuowanie punktów granicznych jest

- A. szkic graniczny.
- B. szkic sytuacyjny.
- C. wypis z mapy ewidencyjnej.
- D. wyrys z mapy ewidencyjnej.

### Zadanie 20.

Jakim kolorem należy nanieść wyniki wywiadu terenowego na kopii mapy zasadniczej?

- A. Czarnym.
- B. Zielonym.
- C. Brązowym.
- D. Czerwonym.

### Zadanie 21.



Ilustracja 1.



Ilustracja 2.



Ilustracja 3.



Ilustracja 4.

Do trwałej stabilizacji punktów granicznych **nie można** użyć materiału przedstawionego na

- A. ilustracji 1.
- B. ilustracji 2.
- C. ilustracji 3.
- D. ilustracji 4.



### Zadanie 22.

Które wymiary nowo wydzielonej działki na terenie zabudowy mieszkaniowej jednorodzinnej i zagrodowej w gminie Kęty, zgodnie z Uchwałą Nr XXVII/319/06, spełniają warunek realizacji zabudowy na tej działce?

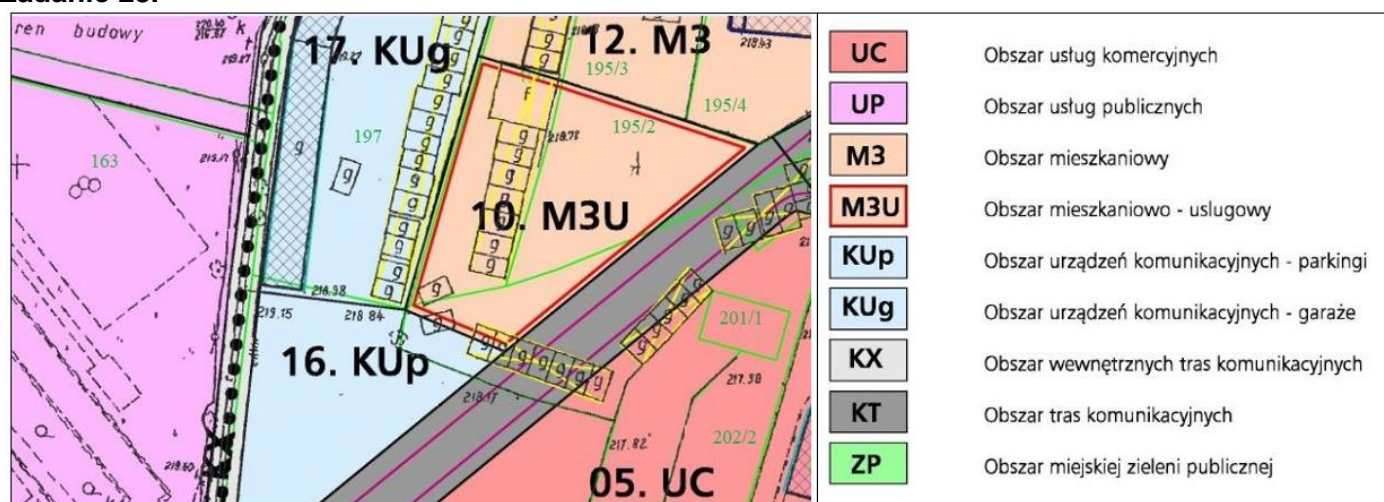
- A. 18 × 30 m
- B. 21 × 31 m
- C. 22 × 27 m
- D. 23 × 25 m

**Uchwała Nr XXVII/319/06 Rady Gminy Kęty z dnia 26 października 2006 r.  
w sprawie miejscowego planu zagospodarowania przestrzennego sołectw  
Gminy Kęty**

1. Ustala się następujące zasady zabudowy i zagospodarowania terenów MN2 - terenów zabudowy mieszkaniowej jednorodzinnej i zagrodowej:

- 1) Warunkiem realizacji zabudowy na działce jest zapewnienie minimalnej szerokości frontu działki - 20 m.
- 2) Wielkość działek pod zabudowę w przypadkach dokonywania nowych podziałów geodezyjnych nie może być mniejsza niż: 600 m<sup>2</sup>.

### Zadanie 23.



Na podstawie przedstawionego fragmentu miejscowego planu zagospodarowania przestrzennego wskaż przeznaczenie działki ewidencyjnej o numerze 163.

- A. Obszar urzędzeń komunikacyjnych - parkingi.
- B. Obszar mieszkaniowo - usługowy.
- C. Obszar usług komercyjnych.
- D. Obszar usług publicznych.

### Zadanie 24.

Mapa z projektem podziału nieruchomości powinna być opracowana w skali dostosowanej do obszaru nieruchomości objętej projektem podziału oraz **nie mniejsza** niż

- A. 1:500
- B. 1:1000
- C. 1:2000
- D. 1:5000

### Zadanie 25.



Kolor : ■ Czerwony

Styl linii :

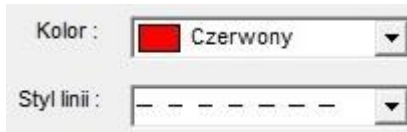
Okno 1.



Kolor : ■ Brązowy

Styl linii :

Okno 2.



Kolor : ■ Czerwony

Styl linii :

Okno 3.



Kolor : ■ Brązowy

Styl linii :

Okno 4.

W którym oknie dialogowym programu do graficznego tworzenia map przedstawiono parametry linii do narysowania istniejącej służebności gruntowej na mapie do celów prawnych?

- A. W oknie 1.
- B. W oknie 2.
- C. W oknie 3.
- D. W oknie 4.

### Zadanie 26.

Kiedy wyznaczone punkty graniczne wymagają ponownego pomiaru w oparciu o geodezyjną lub pomiarową osnowę poziomą?

- A. Tylko w przypadku odtwarzania pomiarowej osnowy poziomej.
- B. Jeżeli punkty graniczne zostały wyznaczone na podstawie wskazań właściciela.
- C. Zawsze po zamarkowaniu lub zastabilizowaniu wyznaczonych punktów granicznych.
- D. Zawsze po wyznaczeniu punktów granicznych na podstawie sprzecznych dokumentów.

### Zadanie 27.

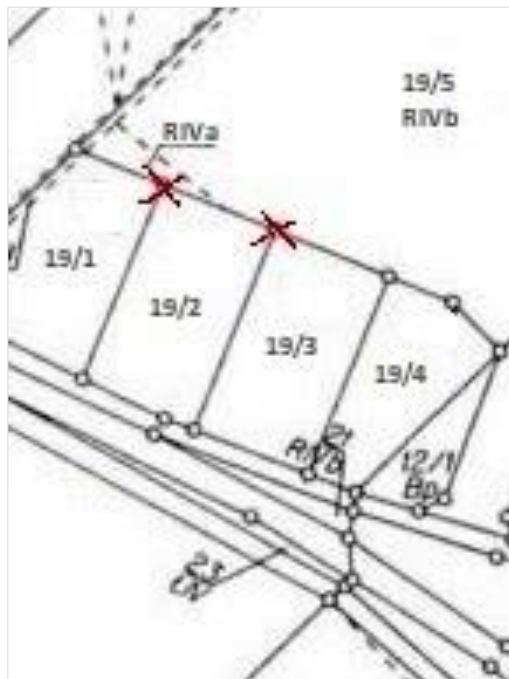
Jeżeli punkty graniczne są ujawnione w ewidencji gruntów i budynków, jednak **nie były** w przeszłości przedmiotem stabilizacji, to należy wykonać ich

- A. wznowienie.
- B. aktualizację.
- C. wyznaczenie.
- D. modernizację.

### Zadanie 28.

W czasie wywiadu terenowego podczas podziału działki nr 19/2 geodeta **nie odnalazł** dwóch znaków granicznych w miejscach oznaczonych na przedstawionej mapie porównania z terenem. Punkty te były ustalone w ramach wcześniejszego opracowania, a w Państwowym Zasobie Geodezyjnym i Kartograficznym istnieją materiały pozwalające na ich odtworzenie. Którą procedurę należy zastosować?

- A. Ustalenie granic.
- B. Rozgraniczenie nieruchomości.
- C. Wznowienie znaków granicznych.
- D. Wyznaczenie punktów granicznych.



### Zadanie 29.

Sporządzenie mapy z projektem podziału nieruchomości należy poprzedzić wykonaniem czynności

- A. ustalenia przebiegu granic działek ewidencyjnych.
- B. przyjęcia przebiegu granic działek ewidencyjnych.
- C. przyjęcia granic nieruchomości podlegającej podziałowi.
- D. ustalenia przebiegu granic działek podlegających podziałowi.

### Zadanie 30.

Po podziale działki ewidencyjnej numer 11 na dwie części, nowopowstałe działki powinny otrzymać numery

- A. 12/1, 13/1
- B. 12/1, 12/2
- C. 11/1, 11/2
- D. 11/2, 11/3

### Zadanie 31.

Jak powinien postąpić geodeta, jeżeli podczas rozgraniczenia nieruchomości na gruncie powstał spór graniczny i **nie została** zawarta ugoda?

- A. Spisać akt ugody między stronami.
- B. Ustalić granice według stanu użytkowania.
- C. Wstrzymać postępowanie rozgraniczeniowe.
- D. Opracować opinię dotyczącą przebiegu granic.

**Zadanie 32.**

W którym przypadku geodeta ma obowiązek odroczyć wykonanie czynności ustalenia przebiegu granic i zawiadomić o tym właściwy organ?

- A. Stroną postępowania jest osoba niepełnoletnia i jest reprezentowana przez pełnomocnika.
- B. Nie jest możliwe ustalenie osób uprawnionych do wystąpienia jako strona.
- C. Jedna ze stron jest nieobecna i nie usprawiedliwiła swojej nieobecności.
- D. Strony kwestionują przebieg granicy.

**Zadanie 33.**

Wskaż czynności wykonywane przez geodetę upoważnionego przez właściwy organ do przeprowadzenia scalenia i wymiany gruntów.

- A. Szacowanie gruntów i opracowanie projektu scalenia.
- B. Zatwierdzenie projektu scalenia lub wymiany gruntów.
- C. Rozpatrywanie zastrzeżeń do projektu scalenia gruntów.
- D. Ujawnienie nowego stanu posiadania w księgach wieczystych.

**Zadanie 34.**

	Wartość szacunkowa gruntu przed scaleniem [j.sz]	Wartość szacunkowa gruntu po scaleniu [j.sz]	Różnica wartości szacunkowych gruntu przed i po scaleniu [%]
Sytuacja I.	26,02	28,10	8
Sytuacja II.	45,70	47,53	4
Sytuacja III.	30,68	28,83	6
Sytuacja IV.	55,04	53,94	2

Na podstawie danych zamieszczonych w tabeli określ, w której sytuacji grunty przed i po scaleniu posiadają równą wartość szacunkową.

- A. W sytuacji I.
- B. W sytuacji II.
- C. W sytuacji III.
- D. W sytuacji IV.

**Zadanie 35.**

Wrys z katastru nieruchomości, dołączony do projektu uchwały o przystąpieniu do scalenia i podziału nieruchomości, zawiera

- A. granice gruntów objętych scaleniem i podziałem nieruchomości.
- B. granice gruntów przeznaczone na cele nierolnicze.
- C. projektowane drogi i urządzenia techniczne.
- D. projektowany podział nieruchomości.

**Zadanie 36.**

Które dokumenty należy dołączyć do wniosku o wywłaszczenie części nieruchomości?

- A. Mapę z wykazem nieruchomości objętych wywłaszczeniem.
- B. Kopię uprawnień zawodowych osoby przeprowadzającej wywłaszczenie nieruchomości.
- C. Umowę o nabycie praw związanych z nieruchomością zawartą pomiędzy starostą i właścicielem.
- D. Mapę z podziałem i rejestrem nieruchomości oraz decyzję zatwierdzającą podział nieruchomości.



## Zadanie 40.

Zamieszczone opracowanie to

- A. wykaz synchronizacyjny.
- B. wstępny projekt podziału nieruchomości.
- C. mapa z projektem podziału nieruchomości.
- D. miejscowy plan zagospodarowania przestrzennego.

Nr działki	Pow. [ha]	Nr działki	Pow. [ha]
41	0,1403	41/A	około 0,0863
		41/B	około 0,0540
Ogółem:	0,1403	Ogółem:	0,1403

