

**EGZAMIN ZAWODOWY  
Rok 2026  
ZASADY OCENIANIA I KARTY OCENY**

*Arkusz zawiera informacje prawnie chronione  
do momentu rozpoczęcia egzaminu*

Nazwa kwalifikacji: **Wykonywanie robót zbrojarskich i betoniarskich**  
 Oznaczenie arkusza: **BUD.01-01-26.01-SG**  
 Symbol kwalifikacji: **BUD.01**  
 Numer zadania: **01**  
 Wersja arkusza: **SG**

**PODSTAWA PROGRAMOWA  
2019**

*Wypełnia egzaminator*

Kod ośrodka  –

Kod egzaminatora

Data egzaminu   
*Dzień Miesiąc Rok*

Godzina rozpoczęcia egzaminu  :

Numer PESEL zdającego*										Numer stanowiska**	

\* w przypadku braku numeru PESEL – seria i numer paszportu lub innego dokumentu potwierdzającego tożsamość

\*\* na podstawie danych wpisanych przez zdającego na pierwszej stronie arkusza egzaminacyjnego

## **Egzaminatorze!**

- Oceniaj prace zdających rzetelnie i z zaangażowaniem. Dokumentuj wyniki oceny.
- Stosuj przyjęte zasady oceniania w sposób obiektywny.
- Jeżeli zdający, wykonując zadanie egzaminacyjne, uzyskuje inne rezultaty albo pożądane rezultaty uzyskuje w inny sposób niż uwzględniony w zasadach oceniania lub przedstawia nietypowe rozwiązanie, ale zgodnie ze sztuką w zawodzie, to nadal oceniaj zgodnie z kryteriami zawartymi w zasadach oceniania. Informacje o tym, że zasady oceniania nie przewidują zaistniałej sytuacji, przekaż niezwłocznie w formie pisemnej notatki do Przewodniczącego Zespołu Egzaminacyjnego z prośbą o przekazanie jej do Okręgowej Komisji Egzaminacyjnej. Notatka może być sporządzona odręcznie w trybie roboczym.
- Informuj przewodniczącego zespołu nadzorującego o wszystkich nieprawidłowościach zaistniałych w trakcie egzaminu, w tym w szczególności o naruszeniach przepisów bezpieczeństwa i higieny pracy i o podejrzeniach niesamodzielności w wykonaniu zadania przez zdającego.

Numer  
stanowiska


**Elementy podlegające ocenie/kryteria oceny**

*Egzaminator wpisuje T,  
jeżeli zdający spełnił  
kryterium albo N, jeżeli  
nie spełnił*

**Rezultat 1: Pręty zbrojeniowe przygotowane do montażu**

*Uwaga: Rezultat należy ocenić po zgłoszeniu przez zdającego gotowości do oceny.*

*Po dokonaniu oceny należy poinformować zdającego, aby przystąpił do wykonywania dalszych prac.*

1	Przygotowanych 5 strzemion ze stali żebrowanej Ø6						
2	Wszystkie strzemiona posiadają po dwa haki						
3	Wysokość wszystkich strzemion wynosi 200 mm ±5 mm						
4	Szerokość wszystkich strzemion wynosi 240 mm ±5 mm						
5	Długość haków wszystkich strzemion wynosi 60 mm ±5 mm						
6	Co najmniej 4 strzemiona posiadają zachowane kąty proste						
7	Wszystkie strzemiona oczyszczone, bez luźnych płatków rdzy, kurzu i błota						

Numer  
stanowiska


**Rezultat 2: Zmontowany szkielet zbrojeniowy narożnika ławy fundamentowej**

1	Zbrojenie podłużne górne składa się z 4 prętów żebrowanych Ø12: 2 prętów Nr 1 i 2 prętów Nr 2						
2	Zbrojenie podłużne dolne składa się z 4 prętów żebrowanych Ø12: 2 prętów Nr 1 i 2 prętów Nr 2						
3	4 pręty Nr 1 umieszczone w narożach trzech strzemion oraz 4 pręty Nr 2 umieszczone w narożach dwóch strzemion						
4	Rozstaw strzemion wynosi 250 mm ±10 mm						
5	Skrajne strzemiona zamontowane w odległości 50 mm ±10 mm od końców prętów Nr 1 i w odległości 70 mm ±10 mm od końców prętów Nr 2						
6	Na każdym skrzyżowaniu strzemion z prętami podłużnymi wykonane połączenia za pomocą drutu wiązałkowego						
7	Połączenia strzemion z prętami podłużnymi wykonane z zastosowaniem węzłów zbrojarskich krzyżowych						
8	W narożu wszystkie pręty Nr 1 połączone z prętami Nr 2 za pomocą drutu wiązałkowego						
9	Wszystkie strzemiona zamontowane pionowo, dopuszczalne odchylenie od kierunku pionowego wynosi ±5 mm						
10	Strzemiona zamontowane z zachowaniem przemienności położenia zamknięć na długości ławy						

**Rezultat 3: Szkielet zbrojeniowy narożnika ławy fundamentowej ułożony w deskowaniu**

1	Szkielet zbrojeniowy ułożony w deskowaniu na podkładkach dystansowych						
2	Podkładki dystansowe zapewniają otulenie prętów 50 mm od podstawy deskowania, dopuszczalna odchyłka wynosi +5 mm						
3	Odległość szkieletu zbrojenia od ścian bocznych deskowania wynosi 130 mm ±10 mm						
4	Na prętach umieszczone co najmniej po 2 podkładki dystansowe przy każdej krawędzi deskowania						
5	Rozstaw podkładek dystansowych jest nie większy niż 1,0 m						

Numer  
stanowiska


**Rezultat 4: Wynik badania konsystencji mieszanki betonowej metodą opadu stożka**

*Uwaga: Bezpośrednio po wykonaniu badania przez zdającego egzaminator również dokonuje pomiaru opadu stożka.*

*Wyniki pomiaru zapisuje w tabeli A w zasadach oceniania.*

*W tabeli 2 (w arkuszu egzaminacyjnym zdającego) zapisana:*

1	w kol. 01 - wartość właściwego opadu stożka w [mm] zgodna z wartością pomierzoną przez egzaminatora (zapisaną w tabeli A), dopuszczalna odchyłka wynosi $\pm 5$ mm						
2	w kol. 02 - wartość opadu stożka w [mm], poprawnie zaokrąglona do 10 mm						
3	w kol. 03 - klasa konsystencji mieszanki betonowej poprawnie oznaczona wg tabeli 1 (w arkuszu egzaminacyjnym zdającego)						

**Przebieg 1: Wykonanie zbrojenia narożnika ławy fundamentowej**

*Zdający:*

1	oczyścił szczotką drucianą pręty zbrojeniowe						
2	posługiwał się nożycami w sposób bezpieczny oraz zgodnie z ich przeznaczeniem						
3	posługiwał się narzędziami i sprzętem do gięcia w sposób bezpieczny oraz zgodnie z ich przeznaczeniem						
4	miał założone rękawice ochronne i okulary ochronne podczas cięcia i gięcia prętów						
5	miał założone rękawice ochronne podczas wiązania i montażu zbrojenia						
6	utrzymywał porządek na stanowisku pracy podczas wykonywania zbrojenia narożnika ławy fundamentowej						
7	oczyścił używane narzędzia oraz uporządkował stanowisko pracy, odpady umieścił w odpowiednich pojemnikach na odpady						

Numer  
stanowiska


**Przebieg 2: Wykonanie mieszanki betonowej i badanie jej konsystencji**

Zdający:

1	przed rozpoczęciem mieszania składników mieszanki betonowej dokonał próbnego uruchomienia mieszadła elektrycznego						
2	wymieszał składniki mieszanki betonowej za pomocą mieszadła elektrycznego						
3	użył wszystkich przygotowanych składników do wykonania mieszanki betonowej						
4	miał założone rękawice i okulary ochronne oraz maskę przeciwpyłową podczas mieszania mieszanki betonowej						
5	wypełnił formę trzema warstwami mieszanki betonowej - do wysokości $\frac{1}{3}$ formy, $\frac{2}{3}$ formy i całej formy						
6	każdą warstwę mieszanki betonowej zagęścił w formie poprzez sztychowanie						
7	każdą warstwę mieszanki betonowej zagęścił 25 uderzeniami pręta (należy policzyć co najmniej dla 1 warstwy)						
8	po zagęszczeniu górnej warstwy wyrównał prętem lub kielnią powierzchnię mieszanki betonowej w formie						
9	równomiernie podniósł formę do góry nie uszkadzając stożka mieszanki betonowej						
10	zmierzył opad stożka za pomocą przymiaru liniowego						

Egzaminator .....

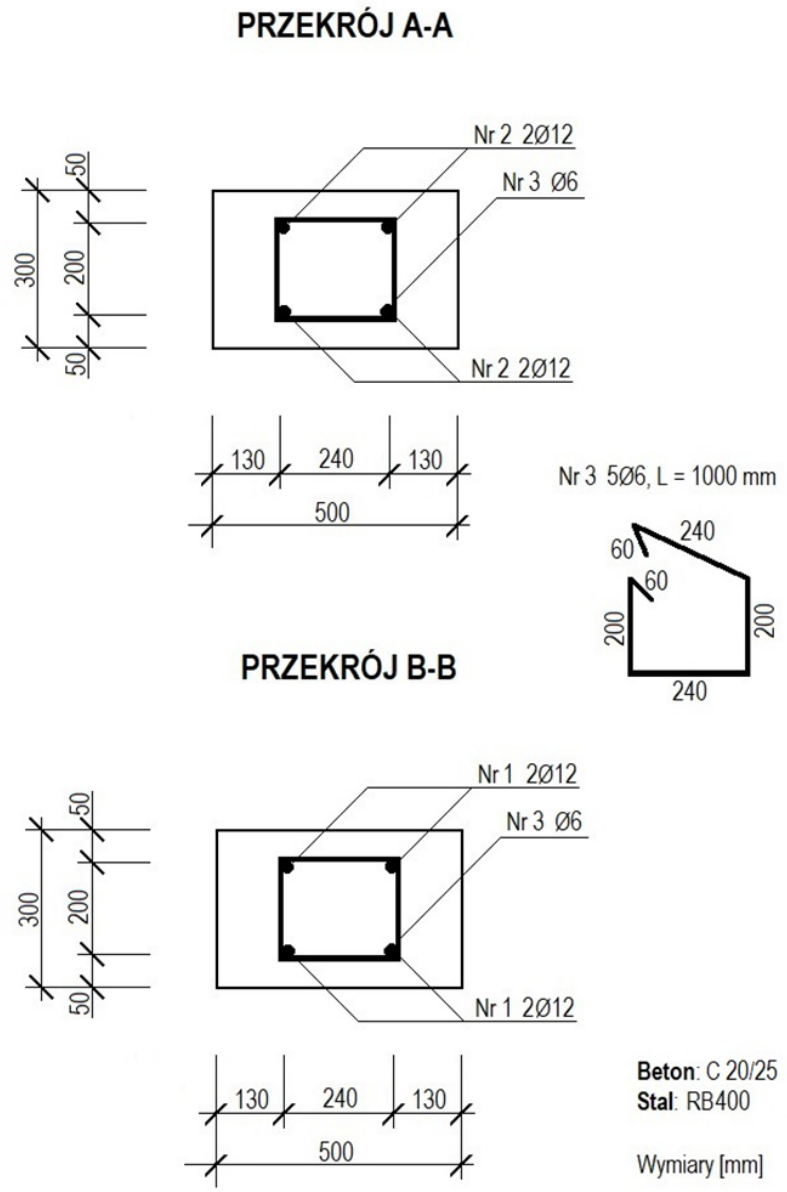
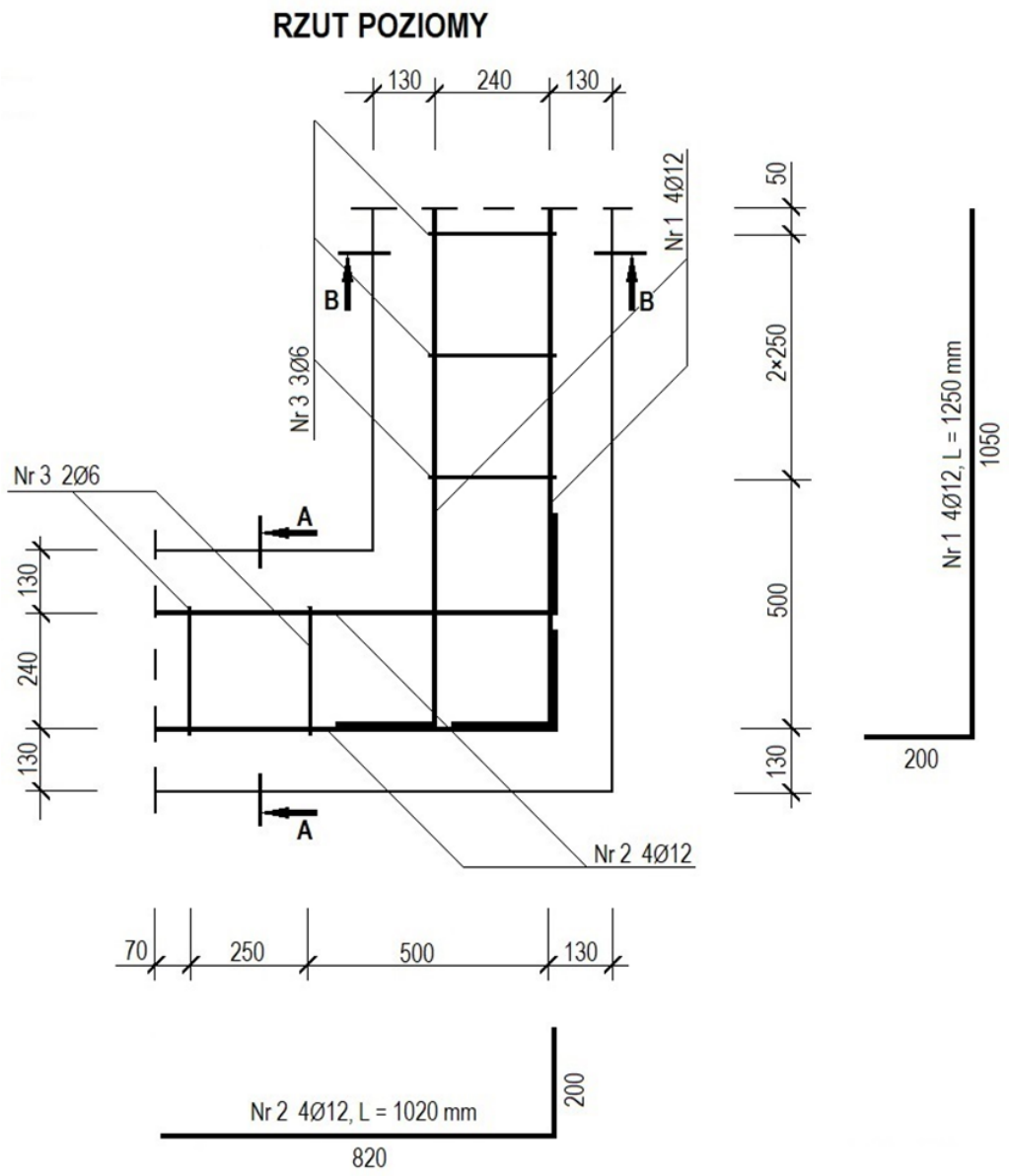
*imię i nazwisko*

.....

*data i czytelny podpis*

**Tabela A. Wyniki pomiaru opadu stożka**  
(Pomiaru dokonanego przez egzaminatora)

<b>Numer stanowiska zdającego</b>	<b>Właściwy opad stożka h [mm]</b>



Rysunek konstrukcyjny narożnika ławy fundamentowej

Więcej arkuszy znajdziesz na stronie: [arkusze.pl](http://arkusze.pl)