

**EGZAMIN ZAWODOWY
Rok 2023
ZASADY OCENIANIA**

*Arkusz zawiera informacje prawnie chronione
do momentu rozpoczęcia egzaminu*

Nazwa kwalifikacji: **Wykonywanie robót związanych z budową, montażem i eksploatacją sieci oraz instalacji sanitarnych**
 Oznaczenie arkusza: **BUD.09-01-23.01-SG**
 Oznaczenie kwalifikacji: **BUD.09**
 Numer zadania: **01**
 Wersja arkusza: **SG**

**PODSTAWA PROGRAMOWA
2019**

Wypełnia egzaminator

Kod ośrodka –

Kod egzaminatora

Data egzaminu
Dzień Miesiąc Rok

Godzina rozpoczęcia egzaminu :

Numer PESEL zdającego*										Numer stanowiska	

* w przypadku braku numeru PESEL – seria i numer paszportu lub innego dokumentu potwierdzającego tożsamość

Egzaminatorze!

- Oceniaj prace zdających rzetelnie i z zaangażowaniem. Dokumentuj wyniki oceny.
- Stosuj przyjęte zasady oceniania w sposób obiektywny.
- Jeżeli zdający, wykonując zadanie egzaminacyjne, uzyskuje inne rezultaty albo pożądane rezultaty uzyskuje w inny sposób niż uwzględniony w zasadach oceniania lub przedstawia nietypowe rozwiązanie, ale zgodnie ze sztuką w zawodzie, to nadal oceniaj zgodnie z kryteriami zawartymi w zasadach oceniania. Informacje o tym, że zasady oceniania nie przewidują zaistniałej sytuacji, prześlij niezwłocznie w formie pisemnej notatki do Przewodniczącego Zespołu Egzaminacyjnego z prośbą o przekazanie jej do Okręgowej Komisji Egzaminacyjnej. Notatka może być sporządzona odręcznie w trybie roboczym.
- Informuj przewodniczącego zespołu nadzorującego o wszystkich nieprawidłowościach zaistniałych w trakcie egzaminu, w tym w szczególności o naruszeniach przepisów bezpieczeństwa i higieny pracy i o podejrzeniach niesamodzielności w wykonaniu zadania przez zdającego.

Numer
stanowiska

Elementy podlegające ocenie/kryteria ocenyEgzaminator wpisuje **T**,
jeżeli zdający spełnił
kryterium albo **N**, jeżeli
nie spełnił**Rezultat 1: Rury obrobione zgodnie z technologią oraz montaż kształtek zaciskowych**

1	rury są docięte prostopadłe do osi						
2	rury są sfazowane z zewnątrz i od wewnątrz						
3	uszczelki kształtek są posmarowane środkiem poślizgowym						
4	bose końce rur dotykają dna kielichów kształtek zaciskowych						
5	elementy kształtek zaciskowych znajdują się w kolejności zgodnej z technologią						
6	rury w kształtkach po zaciśnięciu są stabilne						

Rezultat 2: Zamontowany trójnik na sieci wodociągowej

1	trójnik zamontowany jest stabilnie						
2	trójnik zamontowany jest osiowo						
3	trójnik zamontowany jest równoległe do podłoża						
4	trójnik zamontowany jest zgodnie z rysunkami, tolerancja ± 1 cm						

Numer
stanowiska

Rezultat 3: Zamontowane przyłącze wodociągowe

1	przyłącze jest podłączone do trójnika						
2	przyłącze jest stabilnie zamontowane do trójnika						
3	zamontowane są 3 kolana zaciskowe						
4	kolana zaciskowe są zamontowane w miejscach wskazanych na rysunkach						
5	przewody przyłącza równoległe do podłoża znajdują się w poziomie						
6	przewody przyłącza prostopadłe do podłoża znajdują się w pionie						
7	przewody przyłącza zamontowane są równoległe do przegród budowlanych						
8	przejście przyłącza przez przegrodę budowlaną wykonane jest w tulei ochronnej						
9	wymiary przyłącza są zgodne z podanymi na rysunkach, tolerancja ± 1 cm						

Rezultat 4: Zamontowany zawór główny do przyłącza wodociągowego

1	zawór główny zamontowany jest stabilnie do przyłącza						
2	zawór główny zamontowany jest do przyłącza za pomocą kształtki przejściowej zaciskanej z gwintem						
3	zawór główny zamontowany jest w sposób umożliwiający obsługę						
4	zawór główny zamontowany jest zgodnie z rysunkami, tolerancja wymiarów ± 1 cm						

Numer
stanowiska

Przebieg 1: Przebieg montażu przyłącza wodociągowego

Zdający:

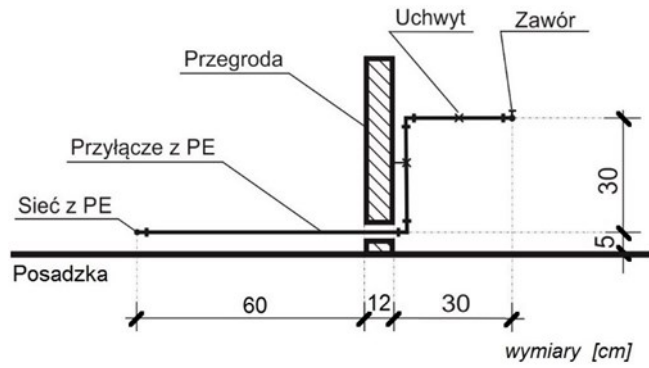
1	składował materiały, narzędzia i sprzęt w taki sposób, że nie utrudniały pracy						
2	miał założone rękawice ochronne i okulary ochronne podczas obróbki rur						
3	posługiwał się narzędziami zgodnie z przeznaczeniem i instrukcją obsługi						
4	taśmę teflonową nawijał na gwint zgodnie z kierunkiem wskazówek zegara						
5	po wykonaniu zadania uporządkował stanowisko pracy, odpady umieścił w pojemniku na odpady budowlane						

Egzaminator

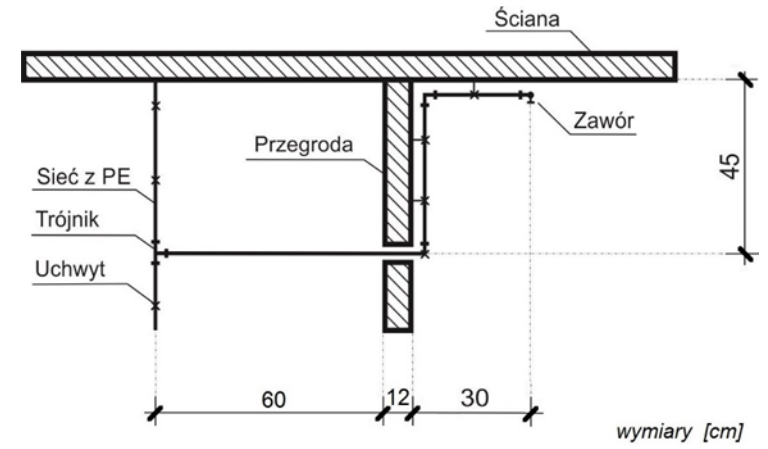
imię i nazwisko

.....

data i czytelny podpis



Rysunek 1. Przekrój pionowy przyłącza wodociągowego



Rysunek 2. Rzut poziomy przyłącza wodociągowego