

Nazwa kwalifikacji: **Wykonywanie prac geodezyjnych związanych z katastrzem i gospodarką
nieruchomościami**

Oznaczenie kwalifikacji: **BUD.19**

Numer zadania: **01**

Wersja arkusza: **SG**

Wypełnia zdający

Numer PESEL zdającego*

--	--	--	--	--	--	--	--	--	--	--	--	--	--	--	--	--	--	--	--

Miejsce na naklejkę z numerem
PESEL i z kodem ośrodka

Czas trwania egzaminu: **150** minut.

BUD.19-01-23.06-SG

EGZAMIN ZAWODOWY

Rok 2023

CZĘŚĆ PRAKTYCZNA

**PODSTAWA PROGRAMOWA
2019**

Instrukcja dla zdającego

1. Na pierwszej stronie arkusza egzaminacyjnego wpisz w oznaczonym miejscu swój numer PESEL i naklej naklejkę z numerem PESEL i z kodem ośrodka.
2. Na KARCIE OCENY w oznaczonym miejscu przyklej naklejkę z numerem PESEL oraz wpisz:
 - swój numer PESEL*,
 - oznaczenie kwalifikacji,
 - numer zadania,
 - numer stanowiska.
3. Sprawdź, czy arkusz egzaminacyjny zawiera 6 stron i nie zawiera błędów. Ewentualny brak stron lub inne usterki zgłoś przez podniesienie ręki przewodniczącemu zespołu nadzorującego.
4. Zapoznaj się z treścią zadania oraz stanowiskiem egzaminacyjnym. Masz na to 10 minut. Czas ten nie jest wliczany do czasu trwania egzaminu.
5. Czas rozpoczęcia i zakończenia pracy zapisze w widocznym miejscu przewodniczący zespołu nadzorującego.
6. Wykonaj samodzielnie zadanie egzaminacyjne. Przestrzegaj zasad bezpieczeństwa i organizacji pracy.
7. Po zakończeniu wykonania zadania pozostaw arkusz egzaminacyjny z rezultatami oraz KARTĘ OCENY na swoim stanowisku lub w miejscu wskazanym przez przewodniczącego zespołu nadzorującego.
8. Po uzyskaniu zgody zespołu nadzorującego możesz opuścić salę/miejsce przeprowadzania egzaminu.

Powodzenia!

* w przypadku braku numeru PESEL – seria i numer paszportu lub innego dokumentu potwierdzającego tożsamość

Zadanie egzaminacyjne

Opracuj projekt podziału działki ewidencyjnej nr 876 w celu zniesienia współwłasności nieruchomości zabudowanej dwoma budynkami. Podział wykonaj zgodnie z Rysunkiem 1. *Szkic sytuacyjny z projektowanymi granicami podziału działki ewidencyjnej nr 876*, aby działka nr 876/1 stanowiła drogę wewnętrzną do działek o numerach 876/2, 876/3 i 878. Odcinek nowej granicy 50-51 ma być równoległy do linii granicznej 1-5 i przesunięty o 4,00 m (szerokość mierzona prostopadłe do kierunku cięcia).

Działki nr 876/2 i 876/3 mają mieć równe powierzchnie, a ich granica na odcinku 52-53 ma być równoległa do linii granicznej 2-3. Punkt 2 leży na linii granicznej 1-3. Na wszystkich działkach po podziale należy pozostawić użytek gruntowy B.

Współrzędne prostokątne X, Y w układzie 2000 punktów granicznych działki nr 876, narożników budynków i punktów osnowy zamieszczono w Tabeli 1 oraz umieszczono na pulpicie komputera w pliku pkt_876.txt.

Na stanowisku komputerowym, wyposażonym w program do obliczeń geodezyjnych, wykonaj import zamieszczonych na pulpicie komputera współrzędnych, a następnie wykonaj obliczenia zgodnie z wykazem:

- pola powierzchni działki nr 876,
- współrzędnych prostokątnych X, Y projektowanych punktów granicznych 50, 51, 52 i 53,
- pól powierzchni nowo zaprojektowanych działek nr 876/1, 876/2, 876/3,
- danych do wytyczenia punktów granicznych 50, 51, 52 i 53 w terenie metodą biegunową z punktu osnowy nr 2001 w nawiązaniu do punktu nr 2000 (kierunek nawiązania 0,0000^g).

Wyniki obliczeń podaj w następujących jednostkach:

- współrzędne prostokątne i długości w metrach z precyzją zapisu – 0,01 m,
- pola powierzchni w m² z precyzją zapisu – 1 m² lub w ha z precyzją zapisu – 0,0001 ha.

Przygotuj do wydruku raport z obliczeń w kolejności ich wykonania. Raport powinien zawierać:

- tytuł: **Raport z obliczeń**,
- datę opracowania raportu: wpisz **datę egzaminu**,
- dane sporządzającego raport: wpisz swój numer **PESEL**,
- wykonane obliczenia zgodnie z zamieszczonym w arkuszu egzaminacyjnym wykazem,
- tytuły do poszczególnych obliczeń,
- tabelę: **Wykaz współrzędnych**.

Na podstawie wykonanych obliczeń i informacji zawartych w *Wypisie z rejestru gruntów dotyczącego działki nr 876*, sporządź *Wykaz zmian danych ewidencyjnych dotyczących działki nr 876* w arkuszu egzaminacyjnym.

W programie graficznym do tworzenia map geodezyjnych sporządź i przygotuj do wydruku w formacie A4 szkic wyniesienia podziału działki nr 876 zawierający: granice i oznaczenia działek ewidencyjnych, numery punktów granicznych, dane do wytyczenia nowych punktów granicznych metodą biegunową, miary czołowe nowo wydzielonych działek, budynki i kierunek północy. Elementy projektowane przedstaw w kolorze czerwonym.

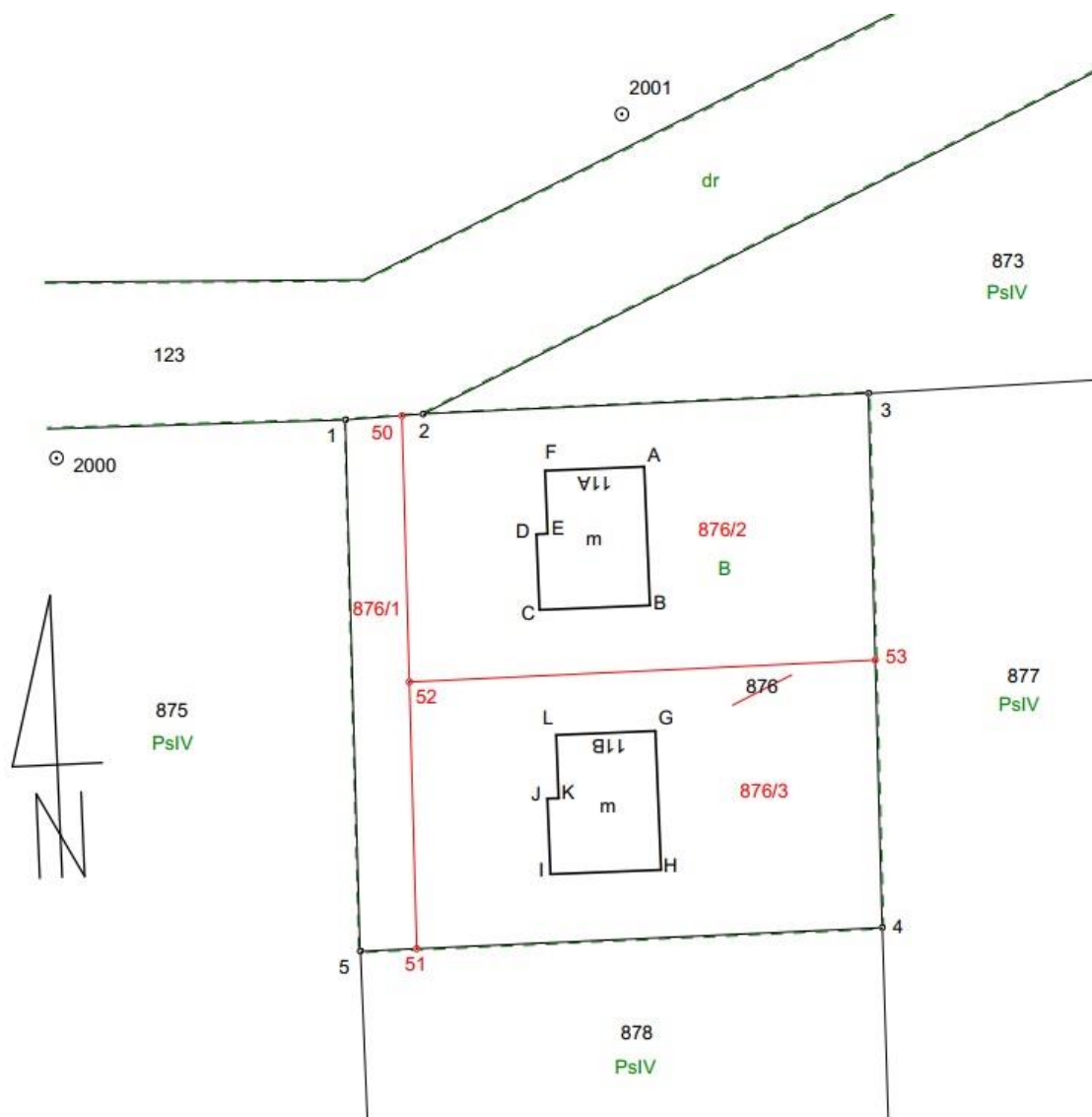
Opracowanie graficzne powinno dodatkowo zawierać:

- tytuł: **Szkic wyniesienia podziału działki nr 876,**
- datę opracowania: wpisz **datę egzaminu,**
- dane sporządzającego opracowanie: wpisz swój numer **PESEL.**

Zgłoś przewodniczącemu ZN, przez podniesienie ręki, gotowość do wykonania wydruku, a po uzyskaniu zgody wykonaj wydruk dokumentacji.

Wydruki ponumeruj, zszyj za pomocą zszywacza, dołącz do swojej pracy egzaminacyjnej i pozostaw na stanowisku. Oceniana będzie tylko jedna wersja wydruku. Błędne wydruki oznacz wyrazem BRUDNOPIS - nie będą one podlegały ocenie.

Policz kartki wydruku przeznaczonego do oceny i brudnopisu. Wpisz ich liczbę w tabeli na ostatniej stronie arkusza egzaminacyjnego.



Rysunek 1. Szkic sytuacyjny z projektowanymi granicami podziału działki ewidencyjnej nr 876

Tabela 1. Wykaz współrzędnych punktów granicznych działki nr 876, współrzędnych narożników budynków i punktów osnowy w układzie 2000

Nr punktu	X [m]	Y [m]
1	5574053,90	7454525,53
2	5574054,18	7454531,03
3	5574055,79	7454562,68
4	5574017,88	7454563,65
5	5574016,20	7454526,58
A	5574050,59	7454546,74
B	5574040,74	7454547,14
C	5574040,42	7454539,29
D	5574045,79	7454539,07
E	5574045,83	7454539,87
F	5574050,30	7454539,68
G	5574031,84	7454547,53
H	5574021,99	7454547,94
I	5574021,67	7454540,08
J	5574027,04	7454539,86
K	5574027,07	7454540,66
L	5574031,55	7454540,48
2000	5574051,19	7454505,00
2001	5574075,58	7454545,16

Tabela 2. Wypis z rejestru gruntów dotyczący działki nr 876

Województwo: świętokrzyskie Powiat: kazimierski Jednostka ewidencyjna: 260305_5 Skalbierz Obręb - nazwa: Zakrzówek - numer: 0023						
Nr jednostki rejestrowej G.65						
Właściciele i władający						
Typ władania	Nazwisko, imię (imię ojca, matki), adres			Udział Nr-licznik/mianownik		Grupa rejestrowa
Własność	Nowak Sławomira (Jakub, Halina) 28-530 Zakrzówek 11A			1		7
Numer działki	Położenie gruntów	Określenie konturów użytków i klas gleboznawczych		Powierzchnia		Nr Księgi Wieczystej
		opis	oznaczenie	użytków [ha]	działki [ha]	
876	Zakrzówek	tereny mieszkaniowe	B	0,1405	0,1405	K111/00012365/7
Id działki: 260305_5.0023.876						
Razem				0,1405	0,1405	

Czas przeznaczony na wykonanie zadania wynosi 150 minut.

Ocenię podlegać będzie 6 rezultatów:

- pole powierzchni działki nr 876 – wydruk,
- wykaz współrzędnych zawierający obliczone współrzędne prostokątne X, Y projektowanych punktów granicznych 50, 51, 52 i 53 – wydruk,
- pola powierzchni działek nr 876/1, 876/2, 876/3 wydzielonych po podziale – wydruk,
- wyniki obliczeń danych do wytyczenia nowych punktów granicznych w terenie – wydruk,
- szkic wyniesienia podziału działki nr 876 – wydruk,
- wykaz zmian danych ewidencyjnych dotyczących działki nr 876 – tabela 3 w arkuszu egzaminacyjnym.

Tabela 3. Wykaz zmian danych ewidencyjnych dotyczących działki nr 876

Powiat:

Jednostka ewidencyjna:

Obręb:

Lp.	ID działki ewid.	Pole powierzchni działki ewid. [ha]	STAN DOTYCHCZASOWY			STAN NOWY			Pole powierzchni użytków i klas w działce [ha]			
			Rodzaj użytku i klasa			Rodzaj użytku i klasa						
			OFU	OZU	OZK	Pole powierzchni działki ewid. [ha]	Numer działki ewid.	Pole powierzchni działki ewid. [ha]	OFU	OZU	OZK	
1	2	3	4	5	6	7	8	9	10	11	12	13
1												
	Razem stan dotychczasowy			*****			Razem stan nowy			*****		

Wypełnia zdający

Do arkusza egzaminacyjnego dołączam wydruki w liczbie: kartek – czystopisu i kartek – brudnopisu.

Wypełnia Przewodniczący ZN

Potwierdzam dołączenie przez zdającego do arkusza egzaminacyjnego wydruków w liczbie kartek łącznie.

.....
Czytelny podpis Przewodniczącego ZN