

**EGZAMIN ZAWODOWY  
Rok 2023  
ZASADY OCENIANIA**

*Arkusz zawiera informacje prawnie chronione  
do momentu rozpoczęcia egzaminu*

Nazwa kwalifikacji: **Wytwarzanie wyrobów z drewna i materiałów drewnopochodnych**  
 Oznaczenie arkusza: **DRM.04-01-23.01-SG**  
 Oznaczenie kwalifikacji: **DRM.04**  
 Numer zadania: **01**  
 Wersja arkusza: **SG**

**PODSTAWA PROGRAMOWA  
2019**

*Wypełnia egzaminator*

Kod ośrodka  –

Kod egzaminatora

Data egzaminu   
*Dzień Miesiąc Rok*

Godzina rozpoczęcia egzaminu  :

Numer PESEL zdającego*										Numer stanowiska	

\* w przypadku braku numeru PESEL – seria i numer paszportu lub innego dokumentu potwierdzającego tożsamość

## **Egzaminatorze!**

- Oceniaj prace zdających rzetelnie i z zaangażowaniem. Dokumentuj wyniki oceny.
- Stosuj przyjęte zasady oceniania w sposób obiektywny.
- Jeżeli zdający, wykonując zadanie egzaminacyjne, uzyskuje inne rezultaty albo pożądane rezultaty uzyskuje w inny sposób niż uwzględniony w zasadach oceniania lub przedstawia nietypowe rozwiązanie, ale zgodnie ze sztuką w zawodzie, to nadal oceniaj zgodnie z kryteriami zawartymi w zasadach oceniania. Informacje o tym, że zasady oceniania nie przewidują zaistniałej sytuacji, prześlij niezwłocznie w formie pisemnej notatki do Przewodniczącego Zespołu Egzaminacyjnego z prośbą o przekazanie jej do Okręgowej Komisji Egzaminacyjnej. Notatka może być sporządzona odrębnie w trybie roboczym.
- Informuj przewodniczącego zespołu nadzorującego o wszystkich nieprawidłowościach zaistniałych w trakcie egzaminu, w tym w szczególności o naruszeniach przepisów bezpieczeństwa i higieny pracy i o podejrzeniach niesamodzielności w wykonaniu zadania przez zdającego.

Numer  
stanowiska


**Elementy podlegające ocenie/kryteria oceny**Egzaminator wpisuje **T**,  
jeżeli zdający spełnił  
kryterium albo **N**, jeżeli  
nie spełnił**Rezultat 1: Elementy szafki przygotowane do montażu***Uwaga: Egzaminator ocenia po zgłoszeniu gotowości do oceny przez zdającego*

1	Szerokość elementów na wieniec dolny i górny wynosi $200 \pm 1$ mm								
2	Długość elementów na wieniec dolny i górny wynosi $764 \pm 1$ mm								
3	Szerokość elementu na półkę wynosi $200 \pm 1$ mm								
4	Długość elementu na półkę wynosi $373 \pm 1$ mm								
5	Oklejone obrzeżem dekoracyjnym widoczne wąskie powierzchnie wieńca górnego i załamane krawędzie								
6	Oklejone obrzeżem dekoracyjnym widoczne wąskie powierzchnie wieńca dolnego i załamane krawędzie								
7	Oklejone obrzeżem dekoracyjnym widoczne wąskie powierzchnie półki i załamane krawędzie								
8	Otwory na wkręty typu konfirmat w szerokich płaszczyznach boków oraz wieńca górnego i dolnego wywiercone zgodnie z Rysunkiem nr 1.2 i Rysunkiem nr 1.3 z dokładnością $\pm 1$ mm								
9	Gniazda na wkręty typu konfirmat w wąskich płaszczyznach wieńca górnego i dolnego i przegrody pionowej nawiercone zgodnie z Rysunkiem nr 1.3 z dokładnością $\pm 1$ mm								
10	Gniazda na podpórki w szerokich płaszczyznach boku lewego i przegrody pionowej nawiercone zgodnie z Rysunkiem nr 1.2 i Rysunkiem nr 1.4 z dokładnością $\pm 1$ mm								

Numer  
stanowiska


**Rezultat 2: Zmontowana szafka łazienkowa wisząca**

1	Wymiary gabarytowe szafki wiszącej łazienkowej - 800×400×200 ±1 mm						
2	Połączenia bez szczelin między łączonymi elementami						
3	Szerokie płaszczyzny wieńców zlicowane z wąskimi płaszczyznami boków szafki						
4	Szerokie płaszczyzny wieńców zlicowane z wąskimi płaszczyznami przegrody pionowej						
5	Zachowana równoległość przegrody pionowej względem boków						
6	Zachowana równoległość półki względem wieńców						
7	Między poszczególnymi elementami szafki kąty proste i równe przekątne szafki						
8	Uchwyty wieszakowe meblowe zamocowane do wąskich płaszczyzn boków szafki zgodnie z Rysunkiem nr 1.1						
9	Powierzchnie elementów oczyszczone, brak śladów trasowania						
10	Krawędzie elementów bez wyłupań i wyrwań						

Numer  
stanowiska


**Przebieg 1: Wykonanie szafki łazienkowej wiszącej**

zdający:

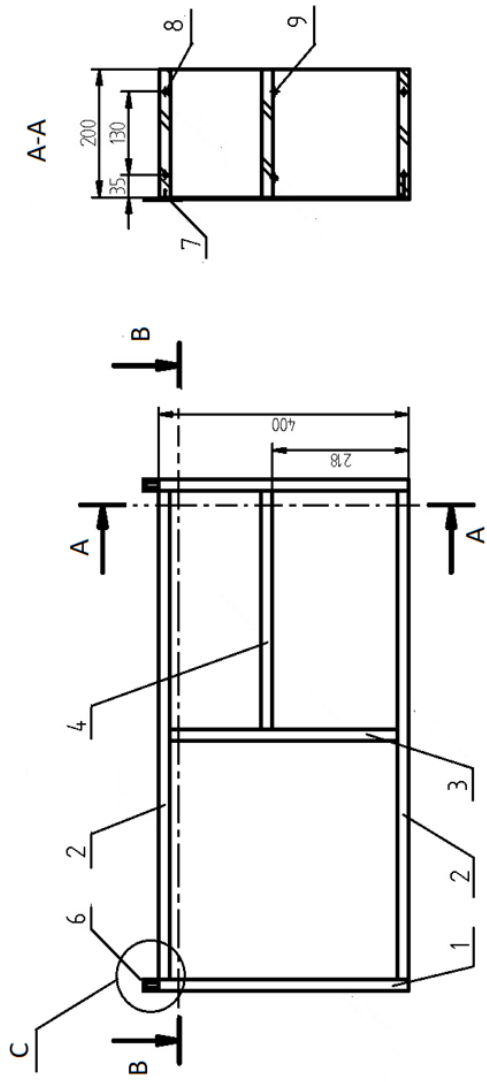
1	wykonał obróbkę mechaniczną elementów szafki stosując zasady bhp								
2	wykonał obróbkę ręczną elementów szafki stosując zasady bhp								
3	sprawił przed użyciem stan techniczny pilarki i wiertarki przez ogląd i próbne uruchomienie								
4	stosował osłony narzędzi skrawających podczas piłowania na pilarsce formatowej								
5	zachowywał bezpieczną odległość dłoni od narzędzi skrawających podczas wykonywania obróbki mechanicznej piłowania i wiercenia								
6	stosował środki ochrony indywidualnej, okulary ochronne, zatyczki przeciwhałasowe lub słuchawki ochronne podczas obróbki mechanicznej								
7	zmontował elementy szafki w całość z zastosowaniem wkrętów typu konfirmat i gwoździ, ścianę tylną zamocował tylko w części z półką, uzyskał kąty proste pomiędzy elementami i równe przekątne								
8	zabezpieczył wszystkie widoczne po zmontowaniu szafki wąskie płaszczyzny								
9	zamocował uchwyty wieszakowe na wąskich płaszczyznach boków z tyłu szafki								
10	uporządkował stanowisko po zakończeniu pracy, odpady umieścił w pojemniku przeznaczonym na ten cel								

Egzaminator .....

*imię i nazwisko*

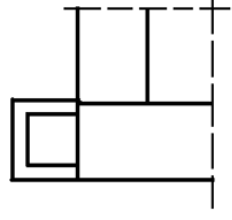
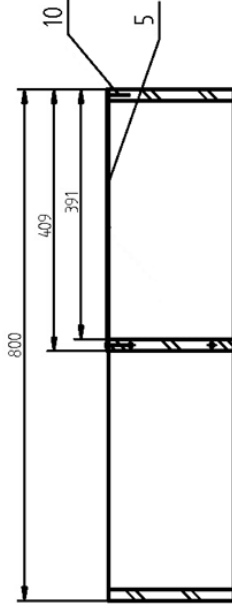
.....

*data i czytelny podpis*

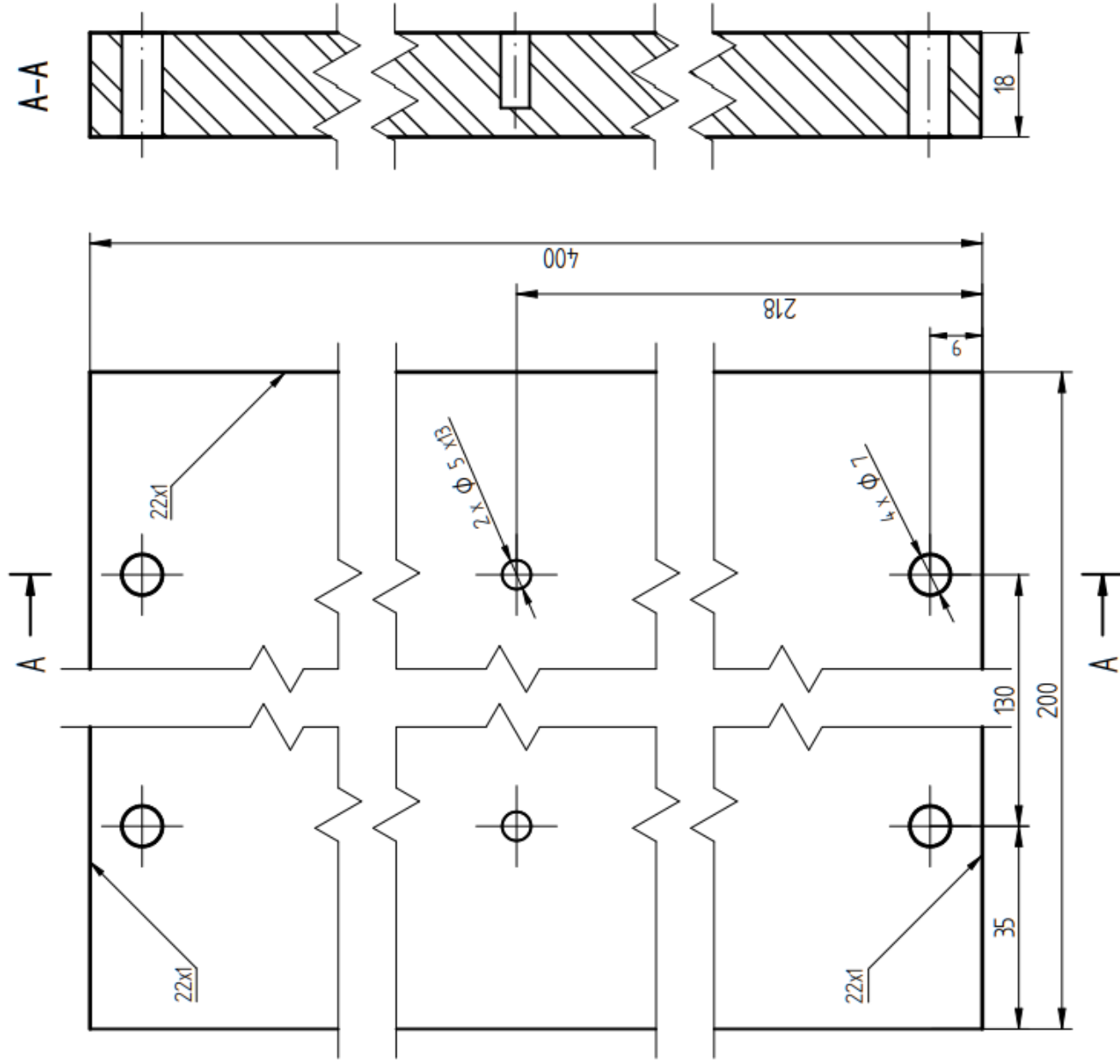


C (1:1)

B-B



10	Gwoździe 1,6x35	20							
9	Podpórki $\phi$ 5	4							
8	Wkręt typu konfirmat $\phi$ 6,4x50	12							
7	Wkręty 35/3	8							
6	Zawieszki - uchwyty wiszakowe	2							Podkuźne
5	Okucia								
4	Ściana tylna	1	PŁ pilśniowa	4,09	4,00	3			
3	Półka	1	PŁ wiór. lam.	373	200	18			
2	Przegroda pionowa	1	PŁ wiór. lam.	364	200	18			
1	Wieniec	2	PŁ wiór. lam.	764	200	18			
	Bok	2	PŁ wiór. lam.	400	200	18			
Nr	Nazwa części	Szt.	Materiał	Wymiary			Nr rys. lub normy		
				Dł. Sz. Gr.			Format		
				Nazwa przedsięwzięcia			Podziatka		
	Treść zm.			Data			A4		
				Podpis			Materiał		
				Nazwa przedmiotu			1:10		
				Szafka wisząca łazienkowa			Oznaczn. kodowe		
Konstr.				Data			Nr rysunku		
Rys.				Podpis			11		
Spr.				Data					

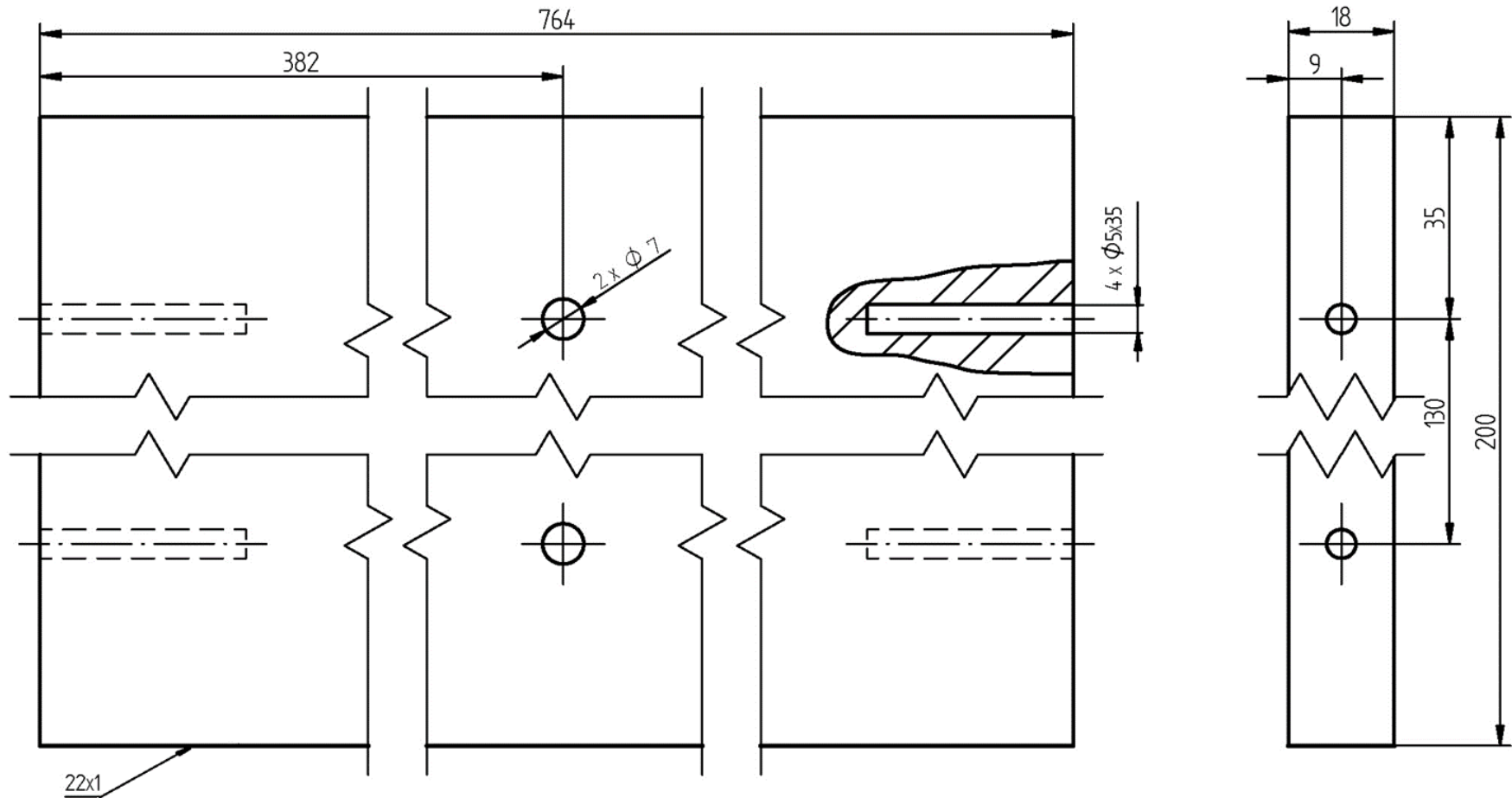


Element jest okleinowany obrzeżem dekoracyjnym PVC 22x1 z trzech stron

**Uwaga!**

Bok lewy jest lustrzanym odbiciem boku prawego, bez gniazd  $\Phi 5$  na podpórki.

1	Bok	2	PL wiór. lam.	400	200	18
Nr	Nazwa części	Szt.	Materiał	Wymiary		
Oznaczm	Treść zm			Nazwa przedsiębiorstwa		
Konstr.				Podpis		
Rys.				Data		
Spr.				Nazwa przedmiotu		
				Szafka wisząca łazienkowa		
				Oznaczkodowe		
				Nr rys. lub normy		
				Format		
				A4		
				Materiał		
				1:1		
				Oznaczkodowe		
				Nr rysunku		
				12		



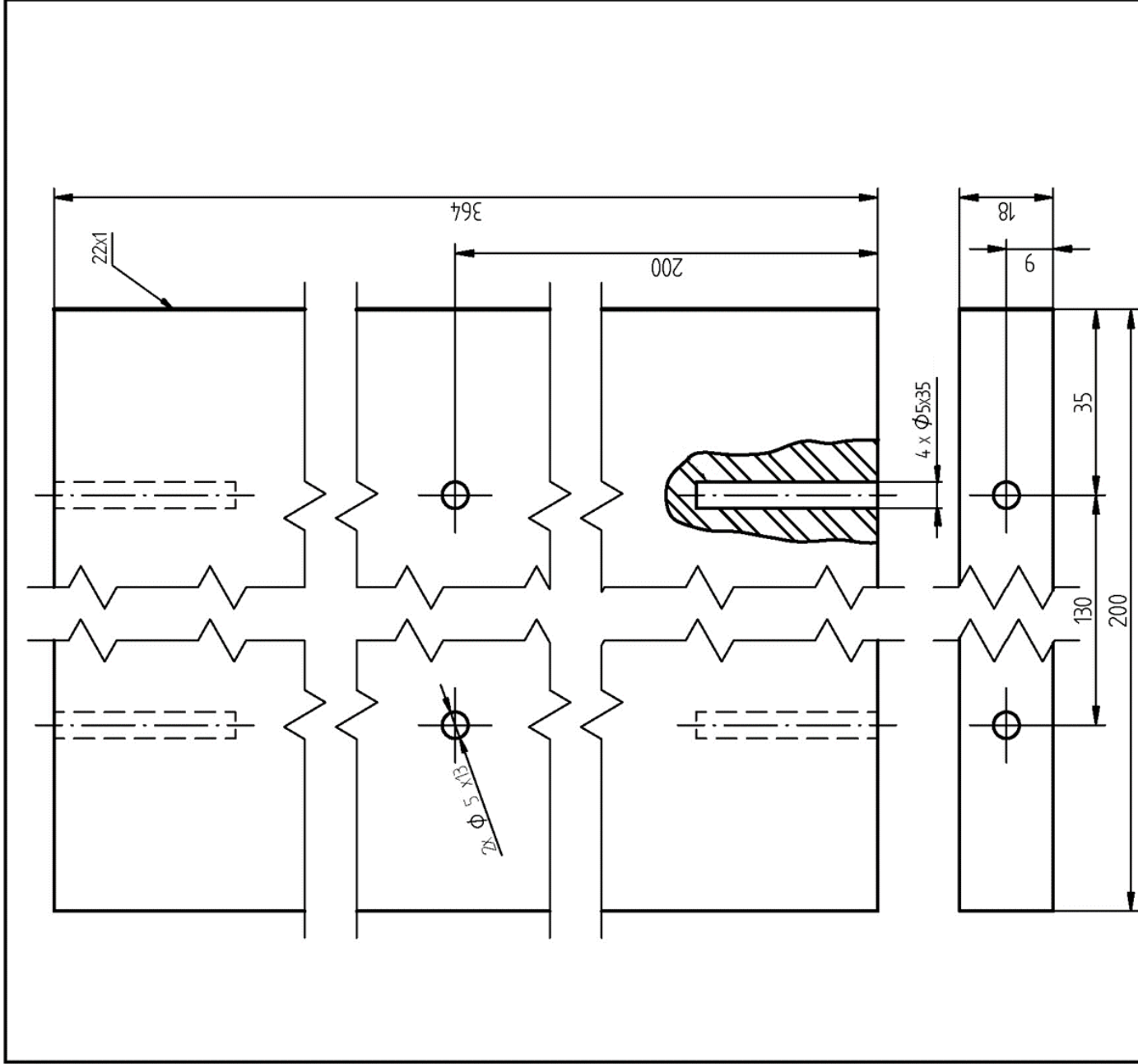
Element jest okleinowany obrzeżem dekoracyjnym PVC 22x1 z jednej strony

**Uwaga!**

Wieniec dolny jest lustrzanym odbiciem wieńca górnego.

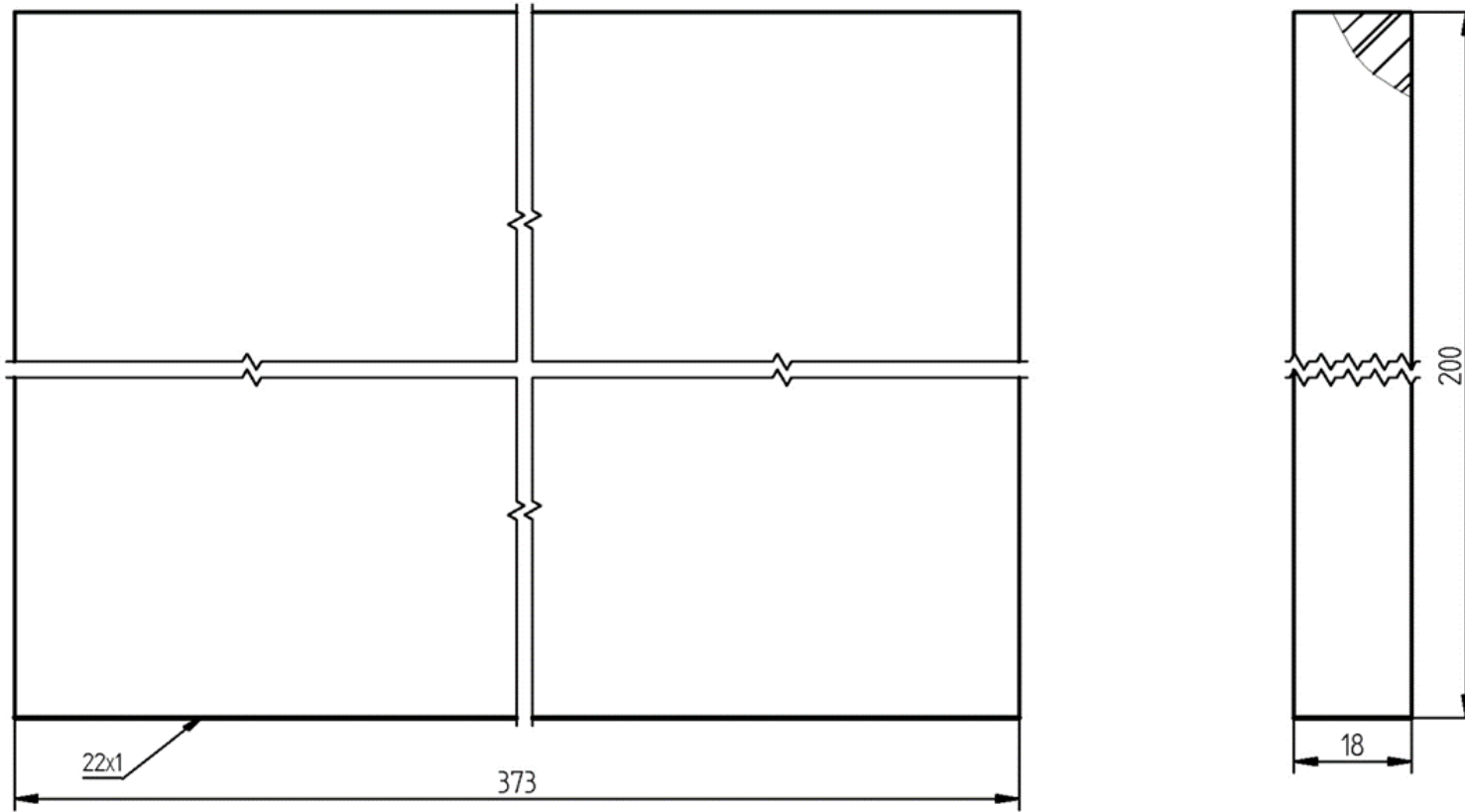
1	Wieniec górny	2	Pł. wiór. lam.	764	200	18		
Nr	Nazwa części	Szt.	Materiał	Wymiary			Nr rys. lub normy	
				Dł.	Sz.	Gr.		
Oznacz. zm.		Data	Podpis	Nazwa przedsiębiorstwa			Format	Podziałka
Treść zm.							A4	1:1
Konstr.				Nazwa przedmiotu			Oznacz. kodowe	
Rys.				Szafka wisząca łazienkowa			Nr rysunku	
Spr.							13	





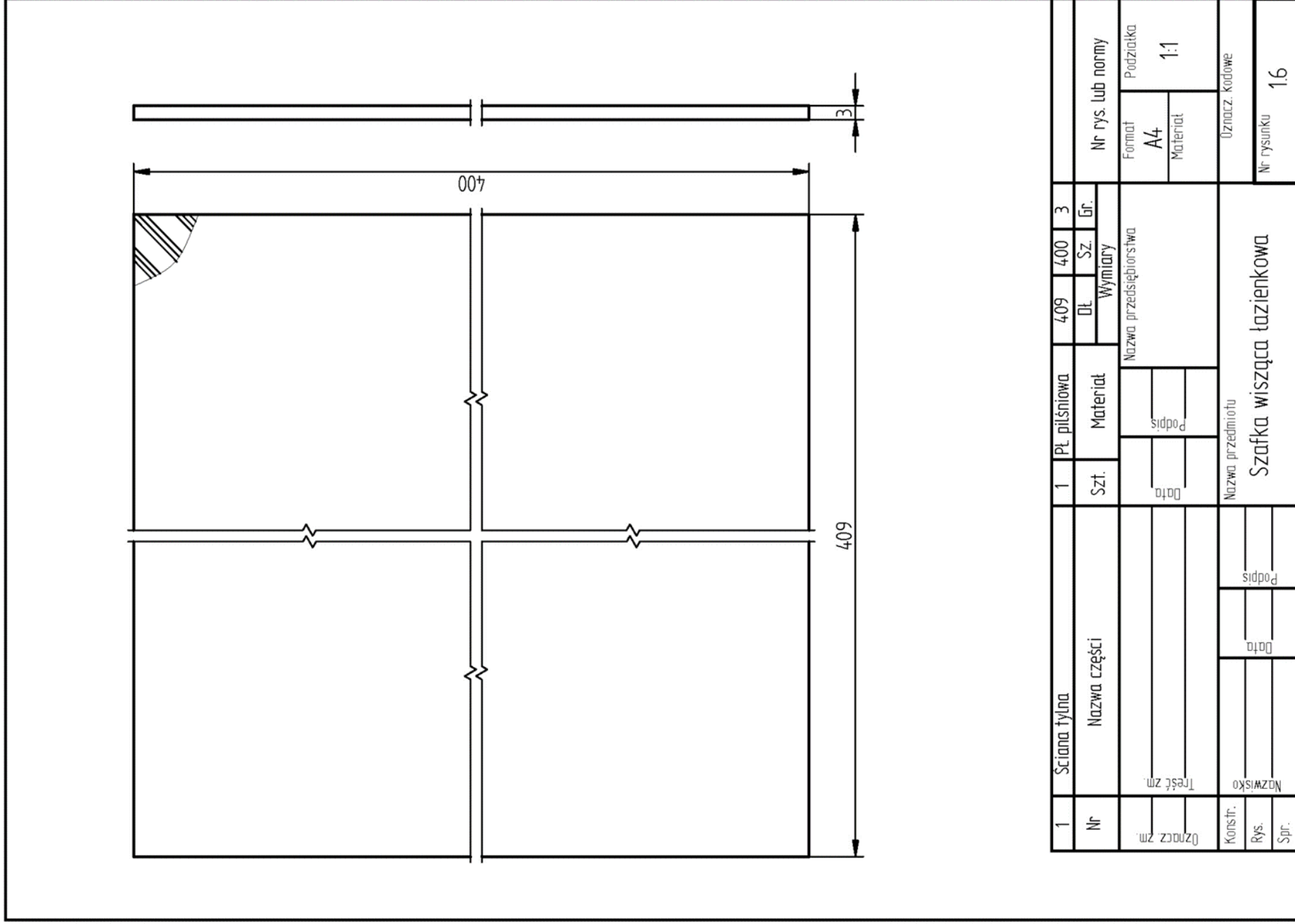
Element jest okleinowany obrzeżem dekoracyjnym PVC 22x1 z jednej strony

1	Przegroda pionowa	1	PL wiór. Lam.	364	200	18		
Nr	Nazwa części	Szt.	Materiał	Wymiary		Nr rys. lub normy		
Oznac. zm.	Treść zm.	Data	Podpis	Nazwa przedsięwzięcia		Format	Podziałka	
Konstr.	Nazwisko	Data	Podpis	Nazwa przedmiotu		A4	1:1	
Rys.				Szafka wisząca łazienkowa		Materiał		
Spr.						Oznac. kodowe		
						Nr rysunku	1:4	



Element jest okleinowany obrzeżem dekoracyjnym PVC 22x1 z jednej strony

1	Półka	1	Pl. wiór. lam.	373	200	18		
Nr	Nazwa części	Szt.	Materiał	Wymiary			Nr rys. lub normy	
				Dł.	Sz.	Gr.	Format	Podziałka
Oznac. zm.	Treść zm.	Data	Podpis	Nazwa przedsiębiorstwa			A4	1:1
Konstr.				Nazwa przedmiotu			Oznac. kodowe	
Rys.				Szafka wisząca łazienkowa			Nr rysunku	
Spr.							15	



1	Sciana tylna	1	PL piśmiowa	409	400	3	Nr rys. lub normy	
Nr	Nazwa części	Szt.	Materiał	Wymiary		Format		Podziałka
Oznac. zm.	Treść zm.	Data	Podpis	Nazwa przedsiębiorstwa		A4	1:1	
Konstr.	Nazwa przedmiotu	Nazwa przedmiotu		Szafka wisząca łazienkowa		Oznac. kodowe		
Rys.	Data	Podpis				Nr rysunku		1.6
Spr.								