

**CENTRALNA
KOMISJA
EGZAMINACYJNA****EGZAMIN POTWIERDZAJĄCY KWALIFIKACJE W ZAWODZIE
Rok 2015
KRYTERIA OCENIANIA***Arkusz zawiera informacje prawnie chronione
do momentu rozpoczęcia egzaminu*Nazwa kwalifikacji: **Montaż urządzeń i systemów mechatronicznych**Oznaczenie arkusza: **E.03-01-15.05**Oznaczenie kwalifikacji: **E.03**Numer zadania: **01***Wypełnia egzaminator*Kod ośrodka – Kod egzaminatora Data egzaminu
*Dzień Miesiąc Rok*Godzina rozpoczęcia egzaminu :

Numer PESEL zdającego*										Numer stanowiska	

* w przypadku braku numeru PESEL – seria i numer paszportu lub innego dokumentu potwierdzającego tożsamość

Numer
stanowiska

Elementy podlegające ocenie/kryteria oceny*Egzaminator wpisuje T,
jeżeli zdający spełnił
kryterium albo N, jeżeli
nie spełnił***Rezultat 1. Zmontowany układ elektropneumatyczny**

1	Na szynie TH35 zamontowane jest przekaźnik pomocniczy z cewką na napięcie 24 V DC.								
2	Przekaźnik zamontowany jest na szynie montażowej pewnie, nie zsuwa i nie odpina się.								
3	Na płycie montażowej zamontowany są: zawór pneumatyczny bistabilny 5/2 sterowany ręcznie, zawór pneumatyczny 3/2 monostabilny z cewką na napięcie 24 V DC, zawór dławiąco-zwrotny, zawór redukcyjny, manometr, zespół otrzymywania sprężonego powietrza.								
4	Na płycie montażowej zamontowane są: siłownik dwustronnego działania oraz siłownik jednostronnego działania i są one pewnie przytwierdzone do podłoża.								
5	Na płycie montażowej zamontowany został elektryczny łącznik krańcowy w takim miejscu, że jego styk jest zwarty, gdy tłoczysko siłownika 2A jest wsunięte.								
6	Połączenia pneumatyczne wykonane są zgodnie ze schematem z rys. 2.								
7	Połączenia elektryczne wykonane są zgodnie ze schematem z rys. 1.								
8	Elementy rozłożone na płycie montażowej zgodnie ze schematem z rys. 3.								
9	Na wszystkie przewody elektryczne założone są końcówki tak, że nie wystają z nich odizolowane żyły i końcówki nie spadają z przewodów.								
10	Wszystkie przewody elektryczne podłączone są w sposób pewny, nie wysuwają się spod zacisków.								

Numer
stanowiska

Rezultat 2. Ocena jakości wykonania montażu i opis działania układu

1	W ocenie montażu elektrycznego w tabeli zapisy są zgodne ze stanem faktycznym.						
2	W ocenie poprawności wykonania montażu w punktach od 7 do 11 tabeli zapisy są zgodne ze stanem faktycznym.						
3	Pozycja 12 i 15 w tabeli – odpowiedź tak.						
4	Pozycja 16 i 17 w tabeli – odpowiedź tak.						
5	Pozycja 13 i 14 w tabeli – odpowiedź nie.						
6	Pozycja 18 i 19 w tabeli – odpowiedź nie.						

Przebieg 1. Montaż mechanicznego i elektrycznego układu elektropneumatycznego

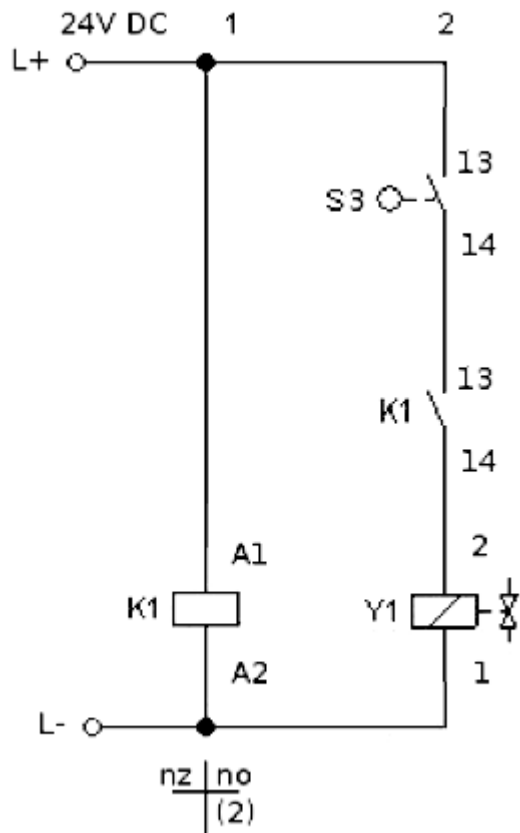
1	Przy wyborze elementów elektrycznych zdający sprawdził ich stan za pomocą multimetru.						
2	Przy wyborze siłowników zdający sprawdził, czy tłoki wysuwają się bez oporu.						
3	Zdający używał narzędzi zgodnie z ich przeznaczeniem.						
4	Prace montażowe wykonywane były przy wyłączonym napięciu i przy odłączonym sprężonym powietrzu.						
5	Zdający sprawdził ciągłość przewodów multimetrem.						

Egzaminator

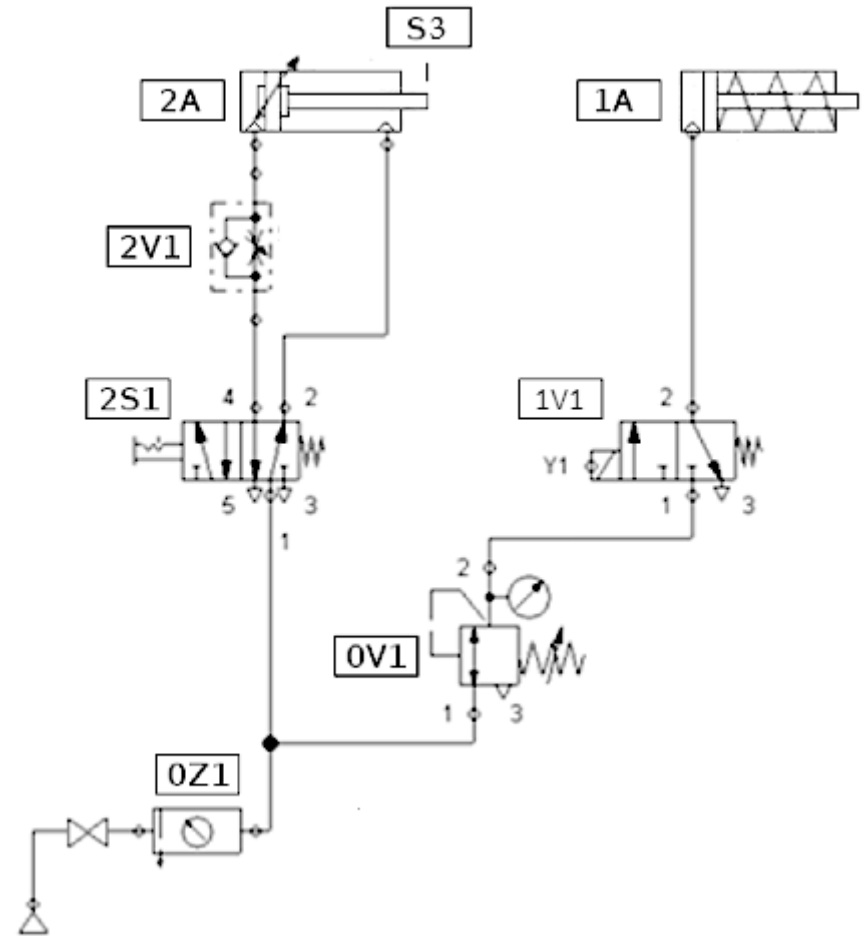
imię i nazwisko

.....

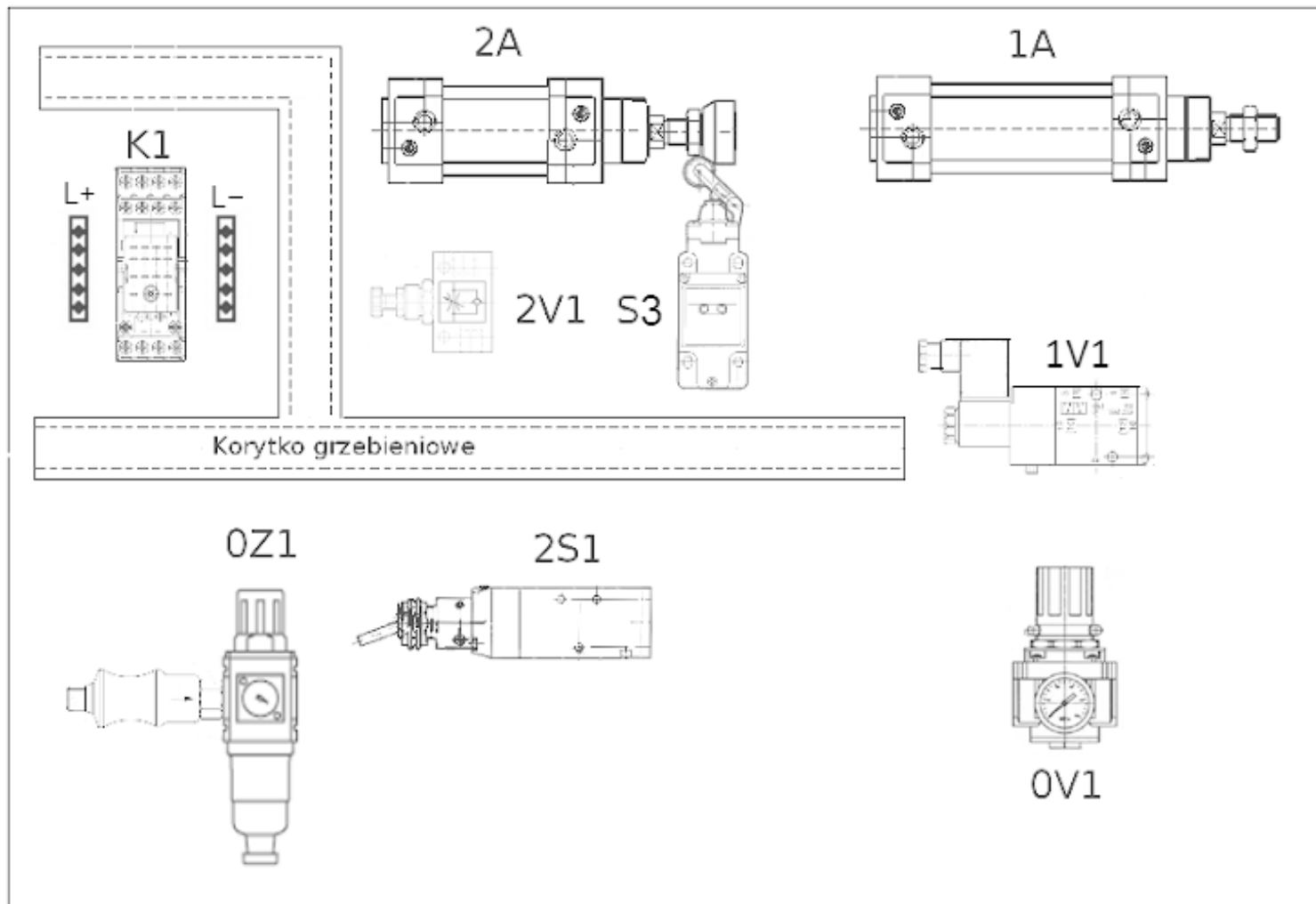
data i czytelny podpis



Rysunek 1. Schemat połączeń elektrycznych układu elektropneumatycznego



Rysunek 2. Schemat połączeń pneumatycznych układu elektropneumatycznego



Rysunek 3. Schemat rozmieszczenia elementów układu elektropneumatycznego na płycie montażowej