

Nazwa kwalifikacji: **Montaż i eksploatacja komputerów osobistych oraz urządzeń peryferyjnych**

Oznaczenie kwalifikacji: **E.12**

Wersja arkusza: **X**

*Arkusz zawiera informacje prawnie chronione  
do momentu rozpoczęcia egzaminu*

**E.12-X-15.01**

Czas trwania egzaminu: **60 minut**

**EGZAMIN POTWIERDZAJĄCY KWALIFIKACJE W ZAWODZIE**

**Rok 2015**

**CZĘŚĆ PISEMNA**

Układ graficzny © CKE 2015

**Instrukcja dla zdającego**

1. Sprawdź, czy arkusz egzaminacyjny zawiera 10 stron. Ewentualny brak stron lub inne usterki zgłoś przewodniczącemu zespołu nadzorującego.
2. Do arkusza dołączona jest KARTA ODPOWIEDZI, na której w oznaczonych miejscach:
  - wpisz oznaczenie kwalifikacji,
  - zamaluj kratkę z oznaczeniem wersji arkusza,
  - wpisz swój numer *PESEL*\*,
  - wpisz swoją datę urodzenia,
  - przyklej naklejkę ze swoim numerem *PESEL*.
3. Arkusz egzaminacyjny zawiera test składający się z 40 zadań.
4. Za każde poprawnie rozwiązane zadanie możesz uzyskać **1 punkt**.
5. Aby zdać część pisemną egzaminu musisz uzyskać co najmniej **20 punktów**.
6. Czytaj uważnie wszystkie zadania.
7. Rozwiązania zaznaczaj na KARCIE ODPOWIEDZI długopisem lub piórem z czarnym tuszem/atramentem.
8. Do każdego zadania podane są cztery możliwe odpowiedzi: A, B, C, D. Odpowiada im następujący układ krerek w KARCIE ODPOWIEDZI:

A	B	C	D
---	---	---	---

9. Tylko jedna odpowiedź jest poprawna.
10. Wybierz właściwą odpowiedź i zamaluj kratkę z odpowiadającą jej literą – np., gdy wybrałeś odpowiedź „A”:

<input checked="" type="checkbox"/>	<input type="checkbox"/>	<input type="checkbox"/>	<input type="checkbox"/>
-------------------------------------	--------------------------	--------------------------	--------------------------

11. Staraj się wyraźnie zaznaczać odpowiedzi. Jeżeli się pomylisz i błędnie zaznaczysz odpowiedź, otocz ją kółkiem i zaznacz odpowiedź, którą uważasz za poprawną, np.

<input checked="" type="checkbox"/>	<input type="checkbox"/>	<input type="checkbox"/>	<input checked="" type="checkbox"/>
-------------------------------------	--------------------------	--------------------------	-------------------------------------

12. Po rozwiązaniu testu sprawdź, czy zaznaczyłeś wszystkie odpowiedzi na KARCIE ODPOWIEDZI i wprowadziłeś wszystkie dane, o których mowa w punkcie 2 tej instrukcji.

**Pamiętaj, że oddajesz przewodniczącemu zespołu nadzorującego tylko KARTĘ ODPOWIEDZI.**

***Powodzenia!***

\* w przypadku braku numeru *PESEL* – seria i numer paszportu lub innego dokumentu potwierdzającego tożsamość

### Zadanie 1.

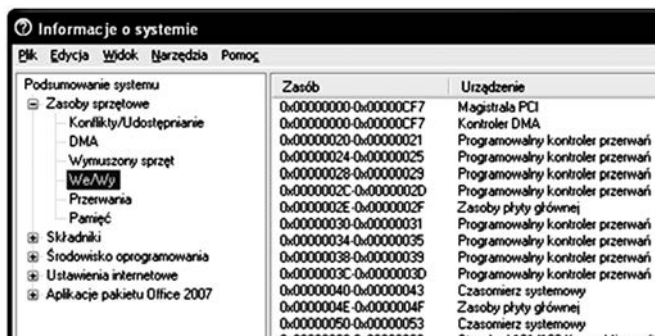
Ile maksymalnie partycji podstawowych na dysku twardym z tablicą MBR pozwala utworzyć narzędzie *Zarządzanie dyskami* dostarczone wraz z systemem Windows?

- A. 1
- B. 2
- C. 3
- D. 4

### Zadanie 2.

W jakim systemie liczbowym są zapisane zakresy We/Wy przedstawione na rysunku?

- A. Binarnym.
- B. Ósemkowym.
- C. Dziesiętnym.
- D. Szesnastkowym.



Zasób	Urządzenie
0x00000000-0x00000CF7	Magistrala PCI
0x00000000-0x00000CF7	Kontroler DMA
0x00000020-0x00000021	Programowalny kontroler przerwań
0x00000024-0x00000025	Programowalny kontroler przerwań
0x00000028-0x00000029	Programowalny kontroler przerwań
0x0000002C-0x0000002D	Programowalny kontroler przerwań
0x0000002E-0x0000002F	Zasoby płyty głównej
0x00000030-0x00000031	Programowalny kontroler przerwań
0x00000034-0x00000035	Programowalny kontroler przerwań
0x00000038-0x00000039	Programowalny kontroler przerwań
0x0000003C-0x0000003D	Programowalny kontroler przerwań
0x00000040-0x00000043	Czasomierz systemowy
0x0000004E-0x0000004F	Zasoby płyty głównej
0x00000050-0x00000053	Czasomierz systemowy

### Zadanie 3.

Podstawowe znaczenie przy budowie stacji roboczej, na której będzie działać wiele wirtualnych maszyn, ma

- A. wysokiej klasy karta sieciowa.
- B. zespół chłodzenia wodą.
- C. silna karta graficzna.
- D. liczba rdzeni procesora.

### Zadanie 4.

Złącze przedstawione na zdjęciu umożliwia podłączenie

- A. monitora.
- B. drukarki.
- C. modemu.
- D. myszy.



### Zadanie 5.

Które urządzenie **nie powinno** być naprawiane w trakcie używania urządzeń antystatycznych?

- A. Modem.
- B. Pamięć.
- C. Zasilacz.
- D. Dysk twardy.

### Zadanie 6.

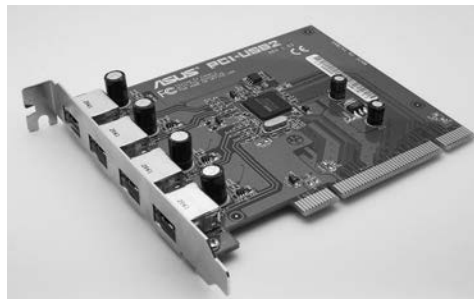
Liczba  $10101110110_{(2)}$  zapisana w systemie szesnastkowym ma postać

- A. AE6
- B. 536
- C. 576
- D. A76

### Zadanie 7.

Przedstawioną na rysunku kartę rozszerzeń można zainstalować w komputerze, w którym na płycie głównej jest co najmniej jeden wolny slot

- A. ISA
- B. PCI
- C. AGP
- D. PCIe



### Zadanie 8.

System plików, który umożliwia w systemie Windows kompresję danych i nadawanie uprawnień do folderów i plików, to

- A. FAT
- B. FAT32
- C. NTFS
- D. EXT

### Zadanie 9.

Po podłączeniu sprawnej klawiatury do dowolnego z portów USB nie można wybrać awaryjnego trybu uruchomienia systemu Windows. Mimo to, klawiatura po uruchomieniu systemu w normalnym trybie, działa prawidłowo. Wskazuje to na

- A. uszkodzony zasilacz.
- B. niepoprawne ustawienia BIOS-u.
- C. uszkodzone porty USB.
- D. uszkodzony kontroler klawiatury.

### Zadanie 10.

Przy wyborze zasilacza komputerowego największe znaczenie

- A. ma typ procesora.
- B. ma współczynnik kształtu obudowy.
- C. ma łączna moc wszystkich podzespołów komputera.
- D. mają parametry zainstalowanego systemu operacyjnego

### Zadanie 11.

W systemie operacyjnym Linux ilość wolnego miejsca na dyskach można sprawdzić poleceniem

- A. du
- B. df
- C. fstab
- D. mkfs

### Zadanie 12.

Najczęstszą przyczyną rozmazywania się tonera na wydrukach z drukarki laserowej jest

- A. zbyt niska temperatura utrwalacza.
- B. uszkodzenie rolek.
- C. zacięcie papieru.
- D. zanieczyszczenie wnętrza drukarki.

### Zadanie 13.

Za przydzielanie czasu procesora do określonych zadań odpowiada

- A. chipset.
- B. pamięć RAM.
- C. cache procesora.
- D. system operacyjny.

### Zadanie 14.

Które konto **nie jest** kontem wbudowanym w system Windows XP?

- A. Gość
- B. Admin
- C. Pomocnik
- D. Administrator

### Zadanie 15.

W systemie Windows 7, do modyfikacji konfiguracji rozruchowej komputera za pomocą linii poleceń, należy zastosować polecenie

- A. bootcfg
- B. bootfix
- C. bcdedit
- D. config

### Zadanie 16.

Wyłączenie automatycznej aktualizacji systemu Windows powoduje

- A. automatyczne pobieranie aktualizacji bez jej instalacji.
- B. zablokowanie każdego sposobu pobierania aktualizacji systemu.
- C. zablokowanie samodzielnego pobierania uaktualnień przez system.
- D. automatyczne sprawdzenie, czy jest dostępna aktualizacja i powiadomienie o niej użytkownika.

### Zadanie 17.

Wskaż 24-pinowe lub 29-pinowe złącze żeńskie, które może przesyłać skompresowany cyfrowy sygnał na monitor.

- A. VGA
- B. HDMI
- C. RCA
- D. DVI

### Zadanie 18.

Interfejs SATA 2 (3 Gb/s) zapewnia przepustowość

- A. 150 MB/s
- B. 300 MB/s
- C. 375 MB/s
- D. 750 MB/s

### Zadanie 19.

Aby w systemie Windows przydzielić użytkownikowi prawo do zmiany czasu systemowego, należy użyć przystawkę

- A. secpol.msc
- B. eventvwr.msc
- C. certmgr.msc
- D. services.msc

### Zadanie 20.

Program typu firewall **nie chroni** przed

- A. wirusami rozprzestrzeniającymi się pocztą e-mail.
- B. atakami generującymi wzmożony ruch w sieci.
- C. uzyskaniem dostępu do komputera przez hakerów.
- D. szpiegowaniem i wykradaniem poufnych danych użytkownika.

### Zadanie 21.

Korzystając z zamieszczonej w tabeli specyfikacji płyty głównej, określ maksymalną liczbę kart rozszerzeń, które można podłączyć do magistrali Peripheral Component Interconnect.

- A. 1
- B. 2
- C. 3
- D. 5

BIOS Type	AWARD
BIOS Version	1.8
Memory Sockets	3
Expansion Slots	1 AGP/5 PCI
AGP 8X	Yes
AGP Pro	No
NorthbridgeCooling Fan	Yes
Northbridge	nForce2 SPP
Southbridge	nForce2 MCP-T
FSB Speeds	100-300 1 MHz
MultiplierSelection	Yes – BIOS
CoreVoltages	1.1V-2.3V
DDR Voltages	2.5V-2.9V
AGP Voltages	1.5V-1.8V
Chipset Voltages	1.4V-1.7V
AGP/PCI Divider in BIOS	Yes (AGP)

### Zadanie 22.

Ile urządzeń może być podłączonych do portu IEEE1394

- A. 1
- B. 8
- C. 55
- D. 63

### Zadanie 23.

Które narzędzie należy użyć w systemie Windows do wyświetlenia informacji na temat problemów systemowych?

- A. Zasady grupy.
- B. Podgląd zdarzeń.
- C. Foldery udostępnione.
- D. Harmonogram zadań.

### Zadanie 24.

Oprogramowanie, przypisane do jednego komputera lub jego części, uniemożliwiająca ponowną instalację na nowszym sprzęcie zakupionym przez tego samego użytkownika, to

- A. MPL
- B. CPL
- C. MOLP
- D. OEM

### Zadanie 25.

Umieszczony na urządzeniach symbol, będący certyfikatem zgodności urządzeń pod względem emisji promieniowania, ergonomii, energooszczędności i ekologii, przedstawiono na rysunku



A.



B.



C.



D.

### Zadanie 26.

Który z interfejsów jest portem równoległym?

- A. USB
- B. RS232
- C. IEEE1394
- D. IEEE1294

### Zadanie 27.

Na rysunku przedstawiono element, który jest częścią składową

- A. HDD.
- B. plotera.
- C. drukarki igłowej.
- D. napędu CD-ROM.



### Zadanie 28.

Jaka kopia w procesie archiwizacji plików pozostawia znacznik archiwizacji?

- A. Normalna.
- B. Różnicowa.
- C. Całościowa.
- D. Przyrostowa.

### Zadanie 29.

Jakiego typu złącze należy użyć, aby podłączyć zasilanie do CD-ROM?

- A. Berg
- B. Molex
- C. Mini-Molex
- D. 20-pinowe ATX

### Zadanie 30.

Bęben światłoczuły jest niezbędnym elementem działania drukarki

- A. igłowej.
- B. laserowej.
- C. atramentowej.
- D. sublimacyjnej.

### Zadanie 31.

Zużyte urządzenie elektryczne lub elektroniczne, na którym umieszczony jest znak przedstawiony na rysunku, należy

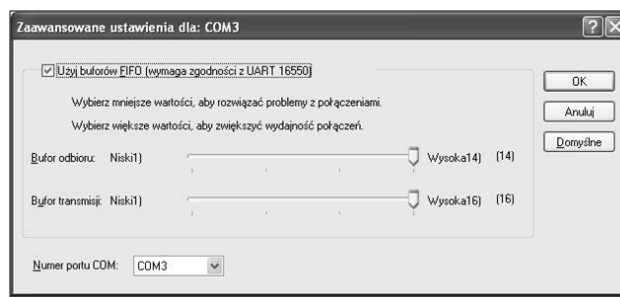
- A. przekazać do punktu skupu złomu.
- B. wyrzucić do pojemników na śmieci bytowe.
- C. przekazać do punktu odbioru zużytej elektroniki.
- D. wyrzucić do pojemników oznaczonych tym znakiem.



### Zadanie 32.

Przedstawione na rysunku ustawienia dotyczą

- A. karty sieciowej.
- B. modemu.
- C. drukarki.
- D. skanera.



### Zadanie 33.

Na stabilność obrazu w monitorach CRT znaczący wpływ ma

- A. czas reakcji.
- B. wieloczęstotliwość.
- C. odwzorowanie kolorów.
- D. częstotliwość odświeżania.

### Zadanie 34.

Do wykonania w systemie Linux kopii zapasowej wybranych plików należy z wiersza poleceń zastosować program

- A. set
- B. tar
- C. cal
- D. gdb



### Zadanie 35.

Przedstawiony na rysunku znak zgodny ze standardem Energy Star oznacza urządzenie



- A. energooszczędne.
- B. o podwyższonym poborze mocy.
- C. będące zwycięzcą plebiscytu EnergyStar.
- D. wyprodukowane przez firmę EnergyStar Co.

### Zadanie 36.

Co pozwala utrzymać równomierny rozkład ciepła między procesorem a radiatorem?

- A. Mieszanka termiczna.
- B. Pasta grafitowa.
- C. Silikonowy spray.
- D. Klej.

### Zadanie 37.

Przedstawiony na rysunku wpis w dzienniku zdarzeń zalicza się do zdarzeń typu



- A. błędy.
- B. informacje.
- C. ostrzeżenia.
- D. inspekcja niepowodzeń.

### Zadanie 38.

Nośniki danych takie jak dysk twardy przechowują informacje w porcjach zwanych sektorami, które mają rozmiar

- A. 128 B
- B. 512 B
- C. 512 KB
- D. 1024 KB

**Zadanie 39.**

Które polecenie w systemie Linux uruchamia sprawdzanie dysku oraz umożliwia naprawę jego błędów?

- A. fsck
- B. lshw
- C. fdisk
- D. mksf

**Zadanie 40.**

W systemie Linux narzędziem do monitorowania użycia procesora, pamięci, procesów oraz obciążenia systemu z poziomu powłoki jest

- A. top
- B. pwd
- C. dxdiag
- D. passwd