

**EGZAMIN POTWIERDZAJĄCY KWALIFIKACJE W ZAWODZIE  
Rok 2015  
KRYTERIA OCENIANIA**
*Arkusz zawiera informacje prawnie chronione  
do momentu rozpoczęcia egzaminu*

Nazwa kwalifikacji: **Montaż i eksploatacja sieci rozległych**  
 Oznaczenie arkusza: **E.16-01-15.05**  
 Oznaczenie kwalifikacji: **E.16**  
 Numer zadania: **01**

*Wypełnia egzaminator*

Kod ośrodka  –

Kod egzaminatora

Data egzaminu   
*Dzień Miesiąc Rok*

Godzina rozpoczęcia egzaminu  :

Numer PESEL zdającego*										Numer stanowiska	

\* w przypadku braku numeru *PESEL* – seria i numer paszportu lub innego dokumentu potwierdzającego tożsamość

Numer stanowiska							

<b>Elementy podlegające ocenie/kryteria oceny</b>								<i>Egzaminator wpisuje T, jeżeli zdający spełnił kryterium albo N, jeżeli nie spełnił</i>												
<b>Uwaga: hasło konta Administrator na stacji roboczej: @dministrator</b>																				
<b>Rezultat 1: Wypełniona Tabela 2. Konfiguracja IP interfejsów i protokołu RIPv2 nowego rutera</b>																				
1	Uzupełniona Tabela 2: wpisane wartości w kolumnach: „interfejs nowego rutera”, „adres IP interfejsu”, „maska pełna”, „adres podsieci”																			
2	Wpisane nazwy w kolumnie „interfejs nowego rutera” są zgodne ze stanem rzeczywistym <sup>1</sup>																			
3	Wpisane wartości w kolumnie „adres IP interfejsu” są zgodne z wartościami podanymi w tabeli, w schemacie oceniania																			
4	Wpisane wartości w kolumnie „maska pełna” są zgodne z wartościami podanymi w tabeli, w schemacie oceniania																			
5	Wpisane wartości w kolumnie „adres podsieci” są zgodne z wartościami podanymi w tabeli, w schemacie oceniania																			
<b>Rezultat 2: Konfiguracja wstępna i skonfigurowane interfejsy rutera</b>																				
1	Ustawiona nazwa rutera <b>R2</b>																			
2	Założone hasło (dla administratora) na dostęp przez konsolę <b>xswedcvfr</b>																			
3	Ustawiony adres IP: <b>192.168.0.1</b> z maską: <b>255.255.255.0</b> na interfejsie <b>Fa0/0</b>																			
4	Ustawiony adres IP: <b>192.168.12.1</b> z maską: <b>255.255.255.224</b> na interfejsie <b>Fa0/0</b>																			
5	Ustawiony adres IP: <b>192.168.1.1</b> z maską: <b>255.255.255.252</b> na interfejsie <b>WAN1</b>																			
6	Ustawiony adres IP: <b>192.0.2.2</b> z maską: <b>255.255.255.252</b> na interfejsie <b>WAN2</b>																			
7	Zapisana dokumentacja w folderze <b>C:\rzutyXX</b> , gdzie <b>XX</b> to nr stanowiska zdającego, potwierdzająca przeprowadzoną konfigurację wstępną i konfigurację interfejsów rutera																			

<sup>1</sup> Stan rzeczywisty stwierdza egzaminator sprawdzając nazwy interfejsów w konfiguracji rutera

Numer  
stanowiska


**Rezultat 3: Uruchomiony i skonfigurowany serwer DHCP**

1	Skonfigurowany podsieć adresów przeznaczonych do przydzielania <b>192.168.0.0÷192.168.0.0<sup>2</sup></b>						
2	Skonfigurowany zakres adresów wykluczonych: <b>192.168.0.1 ÷ 192.168.0.10<sup>2</sup></b>						
3	Skonfigurowany adres bramy (default-router) <b>192.168.0.1</b>						
4	Ustawiony adres serwera DNS (DNS-server) <b>8.8.8.8</b>						
5	Skonfigurowany czas dzierżawy <b>8 dni</b>						
6	Ustawiona nazwa puli adresów <b>LAN1</b>						
7	Zapisana dokumentacja w folderze <i>C:\zrzutyXX</i> , gdzie <i>XX</i> to nr stanowiska zdającego, potwierdzająca skonfigurowanie serwera DHCP na ruterze						

**Rezultat 4: Ustawiony routing statyczny i dynamiczny**

1	Trasa domyślna skierowana na interfejs <b>WAN2</b> do rutera <b>INTERNET</b>						
2	Ustawione propagowanie w sieci trasy domyślnej						
3	Skonfigurowany protokół routingu RIP v2						
4	Dodana podsieć <b>192.168.0.0</b>						
5	Dodana podsieć <b>192.168.12.0</b>						
6	Dodana podsieć <b>192.168.1.0</b>						
7	Zapisana dokumentacja w folderze <i>C:\zrzutyXX</i> , gdzie <i>XX</i> to nr stanowiska zdającego, potwierdzająca skonfigurowanie routingu statycznego i dynamicznego						

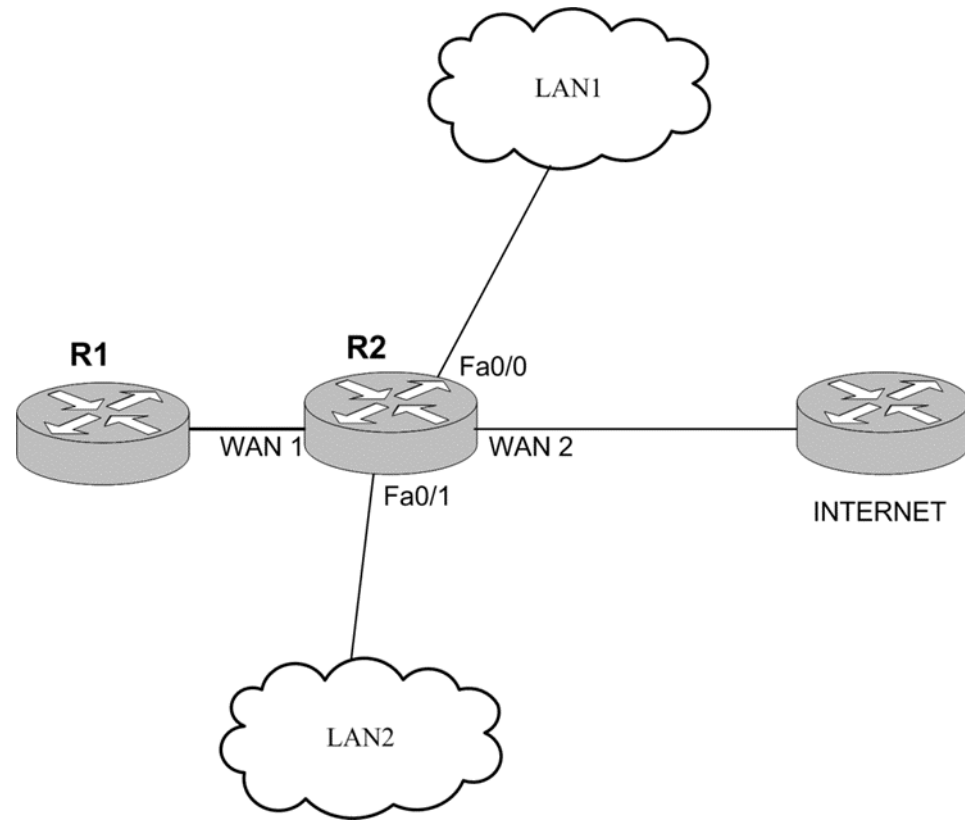
<sup>2</sup> Jeżeli na ruterze można skonfigurować tylko zakres przydzielanych adresów (bez możliwości ustawienia podsieci i zakresów wykluczanych) i zdający ustawił go na **192.168.0.11÷192.168.0.254** należy uznać, że zostało spełnione kryterium R.3.1 i R.3.2

Egzaminator .....

imię i nazwisko

.....

data i czytelny podpis



**Rys.1** Schemat usytuowania routera R2 w sieci ISP

**Tabela 2.**

Interfejsy routera R1	Interfejs* nowego routera	Adres IP interfejsu	Maska pełna	Adres podsieci
Fa0/0		192.168.0.1	255.255.255.0	192.168.0.0
Fa0/1		192.168.12.1	255.255.255.224	192.168.12.0
WAN 1		192.168.1.1	255.255.255.252	192.168.1.0
WAN 2		192.0.2.2	255.255.255.252	192.0.2.0