

Nazwa kwalifikacji: **Wykonywanie prac geologicznych**
Oznaczenie kwalifikacji: **GIW.06**
Numer zadania: **01**
Wersja arkusza: **SG**

Wypełnia zdający

Numer PESEL zdającego*

--	--	--	--	--	--	--	--	--	--	--	--	--	--	--	--	--	--	--	--

Miejsce na naklejkę z numerem
PESEL i z kodem ośrodka

Czas trwania egzaminu: **150** minut.

GIW.06-01-23.06-SG

EGZAMIN ZAWODOWY

Rok 2023
CZĘŚĆ PRAKTYCZNA

**PODSTAWA PROGRAMOWA
2019**

Instrukcja dla zdającego

1. Na pierwszej stronie arkusza egzaminacyjnego wpisz w oznaczonym miejscu swój numer PESEL i naklej naklejkę z numerem PESEL i z kodem ośrodka.
2. Na KARCIE OCENY w oznaczonym miejscu przyklej naklejkę z numerem PESEL oraz wpisz:
 - swój numer PESEL*,
 - oznaczenie kwalifikacji,
 - numer zadania,
 - numer stanowiska.
3. Sprawdź, czy arkusz egzaminacyjny zawiera 3 strony i nie zawiera błędów. Ewentualny brak stron lub inne usterki zgłoś przez podniesienie ręki przewodniczącemu zespołu nadzorującego.
4. Zapoznaj się z treścią zadania oraz stanowiskiem egzaminacyjnym. Masz na to 10 minut. Czas ten nie jest wliczany do czasu trwania egzaminu.
5. Czas rozpoczęcia i zakończenia pracy zapisze w widocznym miejscu przewodniczący zespołu nadzorującego.
6. Wykonaj samodzielnie zadanie egzaminacyjne. Przestrzegaj zasad bezpieczeństwa i organizacji pracy.
7. Po zakończeniu wykonania zadania pozostaw arkusz egzaminacyjny z rezultatami oraz KARTĘ OCENY na swoim stanowisku lub w miejscu wskazanym przez przewodniczącego zespołu nadzorującego.
8. Po uzyskaniu zgody zespołu nadzorującego możesz opuścić salę/miejsce przeprowadzania egzaminu.

Powodzenia!

* w przypadku braku numeru PESEL – seria i numer paszportu lub innego dokumentu potwierdzającego tożsamość

Zadanie egzaminacyjne

Na podstawie mapy geologicznej w skali 1:10 000 i danych z trzech otworów wiertniczych wykonaj dwukrotnie przewyższony przekrój geologiczny wzdłuż linii A-B. Na przekroju geologicznym zaznacz: przebieg warstw skalnych opatrzone szrafurami, opisane symboliką i zabarwione kolorami charakterystycznymi dla poszczególnych jednostek stratygraficznych. Do przekroju geologicznego dołącz objaśnienia zawierające zastosowane na przekroju: symbole, szrafury i barwy. Następnie na podstawie mapy geologicznej i wykonanego przekroju podaj nazwę struktury geologicznej zbudowanej ze skał mezozoicznych.

Dane z otworów wiertniczych

Otwór OW1, rzędna 380 m n.p.m.		
głębokość (m)	litologia	stratygrafia
0 – 70	piaskowce	neogen
70 – 115	piaskowce	kreda
115 – 190	wapień	jura
190 – 270	iłowce	trias

Otwór OW2, rzędna 370 m n.p.m.		
głębokość (m)	litologia	stratygrafia
0 – 60	piaskowce	neogen
60 – 180	piaskowce	kreda
180 – 255	wapień	jura
255 – 335	iłowce	trias

Otwór OW3, rzędna 330 m n.p.m.		
głębokość (m)	litologia	stratygrafia
0 – 20	piaskowce	neogen
20 – 105	piaskowce	kreda
105 – 180	wapień	jura
180 – 260	iłowce	trias

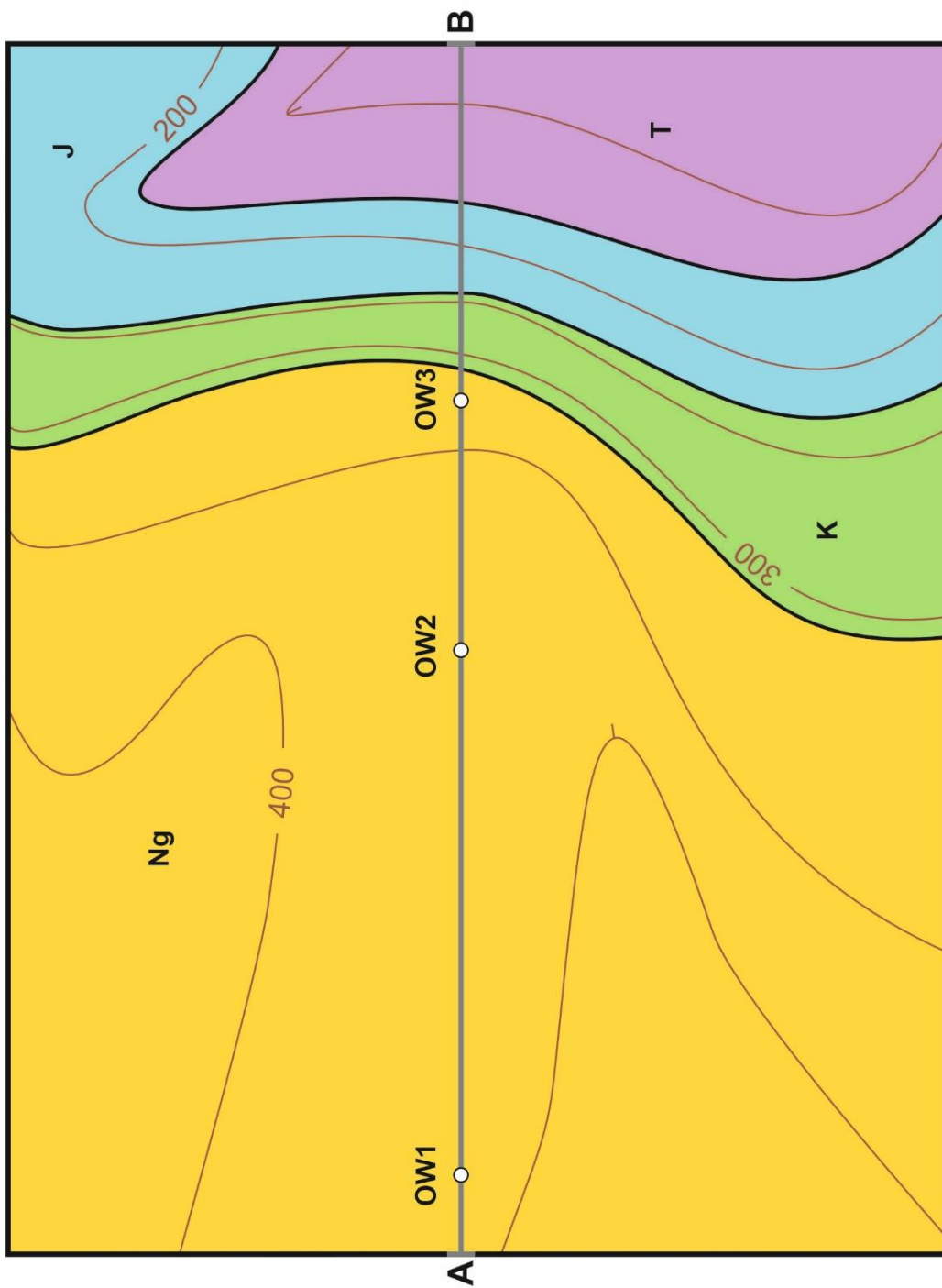
Czas przeznaczony na wykonanie zadania wynosi 150 minut.

Ocenię podlegać będą 4 rezultaty:

- profil morfologiczny,
- przekrój geologiczny,
- objaśnienia do przekroju geologicznego,
- nazwa struktury geologicznej zbudowanej ze skał mezozoicznych.

Nazwa struktury geologicznej zbudowanej ze skał mezozoicznych
.....

Mapa geologiczna
Skala 1:10 000



Objaśnienia

stratygrafia	litologia
neogen Ng	piaskowce
kreda K	wapienie
jura J	wapienie
trias T	iłowce

OW1 ○ otwór wiertniczy
 A — B — linia przekroju geologicznego
 — linia intersekcyjna