

**Arkusze zawiera informacje prawnie
chronione do momentu rozpoczęcia egzaminu**

Układ graficzny © CKE 2020

CKE **CENTRALNA
KOMISJA
EGZAMINACYJNA**

Nazwa kwalifikacji: **Montaż i obsługa maszyn i urządzeń**

Symbol kwalifikacji: **M.17**

Numer zadania: **01**

Wersja arkusza: **SG**

Miejsce na naklejkę z numerem
PESEL i z kodem ośrodka

Wypełnia zdający

Numer PESEL zdającego*

--	--	--	--	--	--	--	--	--	--	--	--	--	--	--	--	--	--	--	--

M.17-01-24.06-SG

Czas trwania egzaminu: **120 minut**

EGZAMIN POTWIERDZAJĄCY KWALIFIKACJE W ZAWODZIE

Rok 2024

CZĘŚĆ PRAKTYCZNA

**PODSTAWA PROGRAMOWA
2012**

Instrukcja dla zdającego

1. Na pierwszej stronie arkusza egzaminacyjnego wpisz w oznaczonym miejscu swój numer PESEL i naklej naklejkę z numerem PESEL i z kodem ośrodka.
2. Na KARCIE OCENY w oznaczonym miejscu przyklej naklejkę z numerem PESEL oraz wpisz:
 - swój numer PESEL*,
 - oznaczenie kwalifikacji,
 - numer zadania,
 - numer stanowiska.
3. KARTĘ OCENY przełącz zespołowi nadzorującemu.
4. Sprawdź, czy arkusz egzaminacyjny zawiera 6 stron i nie zawiera błędów. Ewentualny brak stron lub inne usterki zgłoś przez podniesienie ręki przewodniczącemu zespołu nadzorującego.
5. Zapoznaj się z treścią zadania oraz stanowiskiem egzaminacyjnym. Masz na to 10 minut. Czas ten nie jest wliczany do czasu trwania egzaminu.
6. Czas rozpoczęcia i zakończenia pracy zapisze w widocznym miejscu przewodniczący zespołu nadzorującego.
7. Wykonaj samodzielnie zadanie egzaminacyjne. Przestrzegaj zasad bezpieczeństwa i organizacji pracy.
8. Jeżeli w zadaniu egzaminacyjnym występuje polecenie „zgłoś gotowość do oceny przez podniesienie ręki”, to zastosuj się do polecenia i poczekaj na decyzję przewodniczącego zespołu nadzorującego.
9. Po zakończeniu wykonania zadania pozostaw rezultaty oraz arkusz egzaminacyjny na swoim stanowisku lub w miejscu wskazanym przez przewodniczącego zespołu nadzorującego.
10. Po uzyskaniu zgody zespołu nadzorującego możesz opuścić salę/miejsce przeprowadzania egzaminu.

Powodzenia!

* w przypadku braku numeru PESEL – seria i numer paszportu lub innego dokumentu potwierdzającego tożsamość

Zadanie egzaminacyjne

Wykonaj wpust pryzmatyczny oraz zmontuj podzespół napędu zgodnie ze szkicem numer **19-17-20**.

Uzupełnij tabelę pomiarów zamieszczoną w arkuszu egzaminacyjnym.

Wykonaj wpust pryzmatyczny E, a następnie dokonaj kontroli wymiarów zgodnie ze szkicem **19-17-23**.

Wyniki zapisz w tabeli pomiarów zamieszczonej w arkuszu.

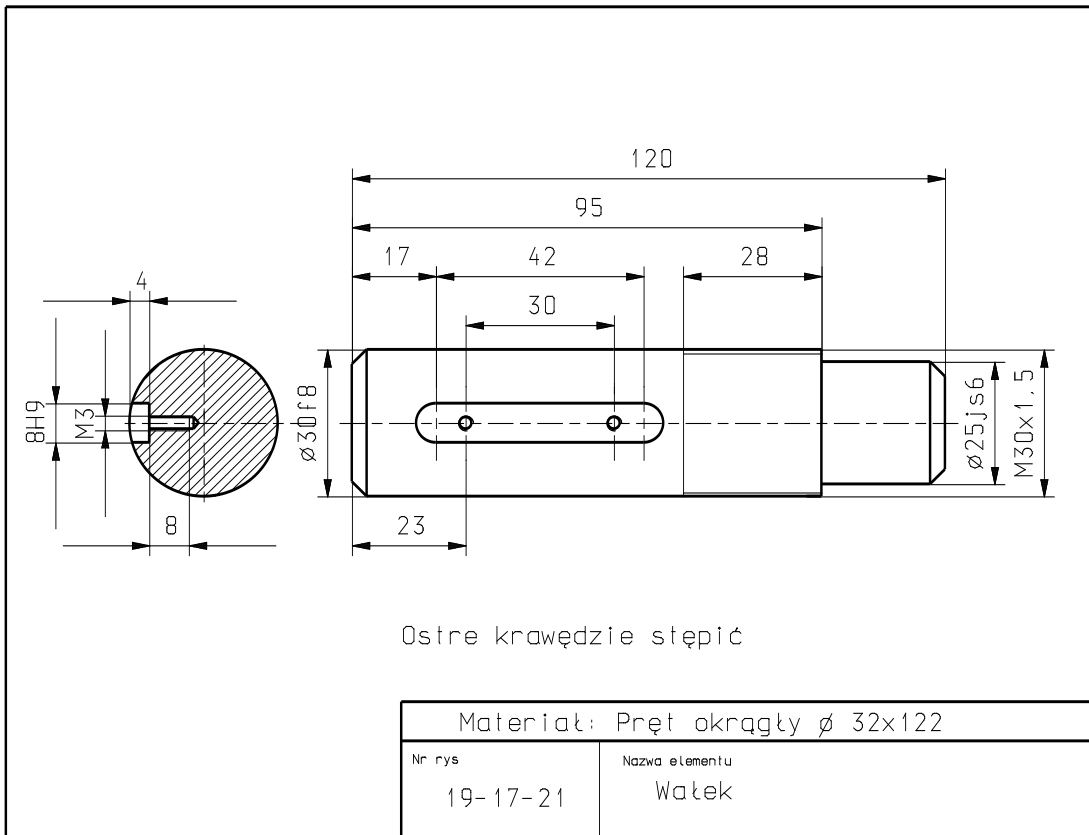
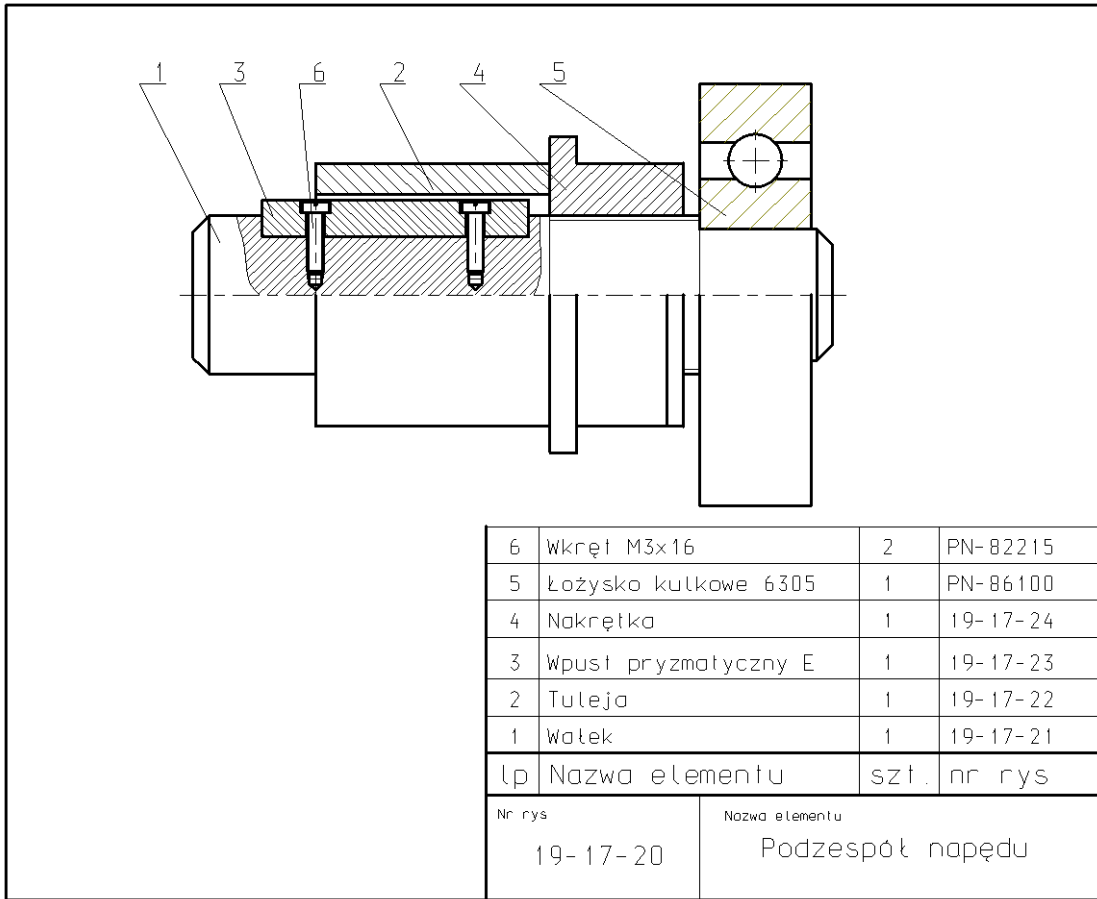
Przeprowadź montaż wpustu pryzmatycznego E na wałku oraz podzespołu napędu zgodnie ze szkicem **19-17-20**.

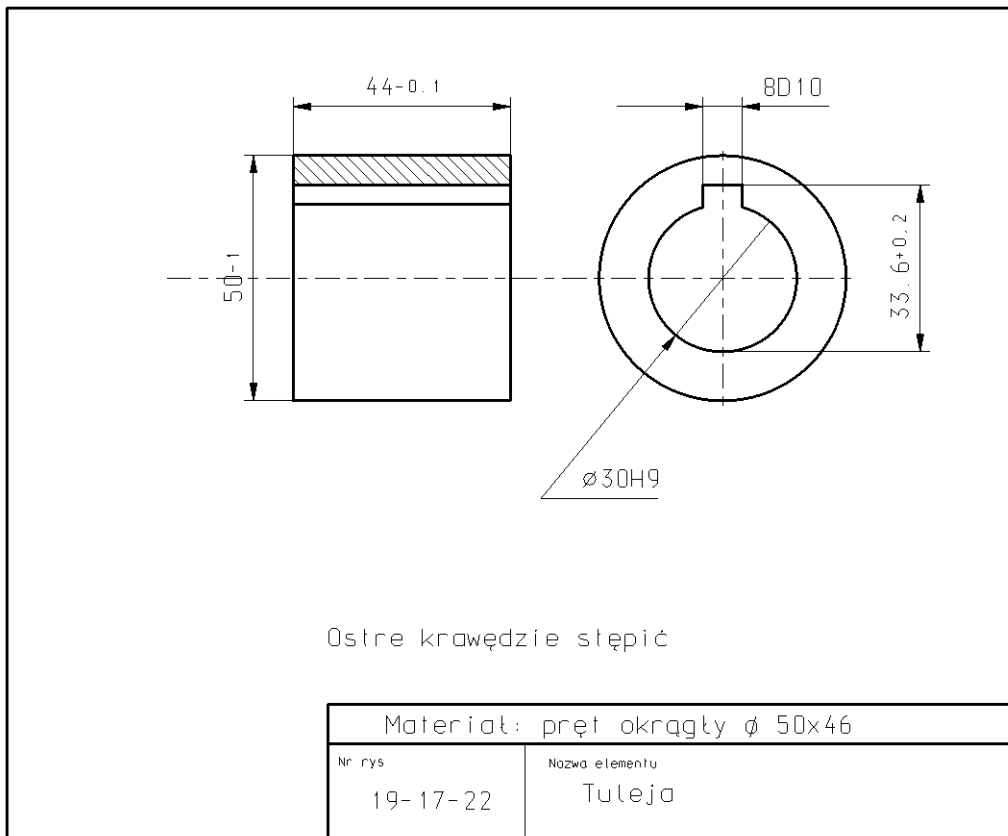
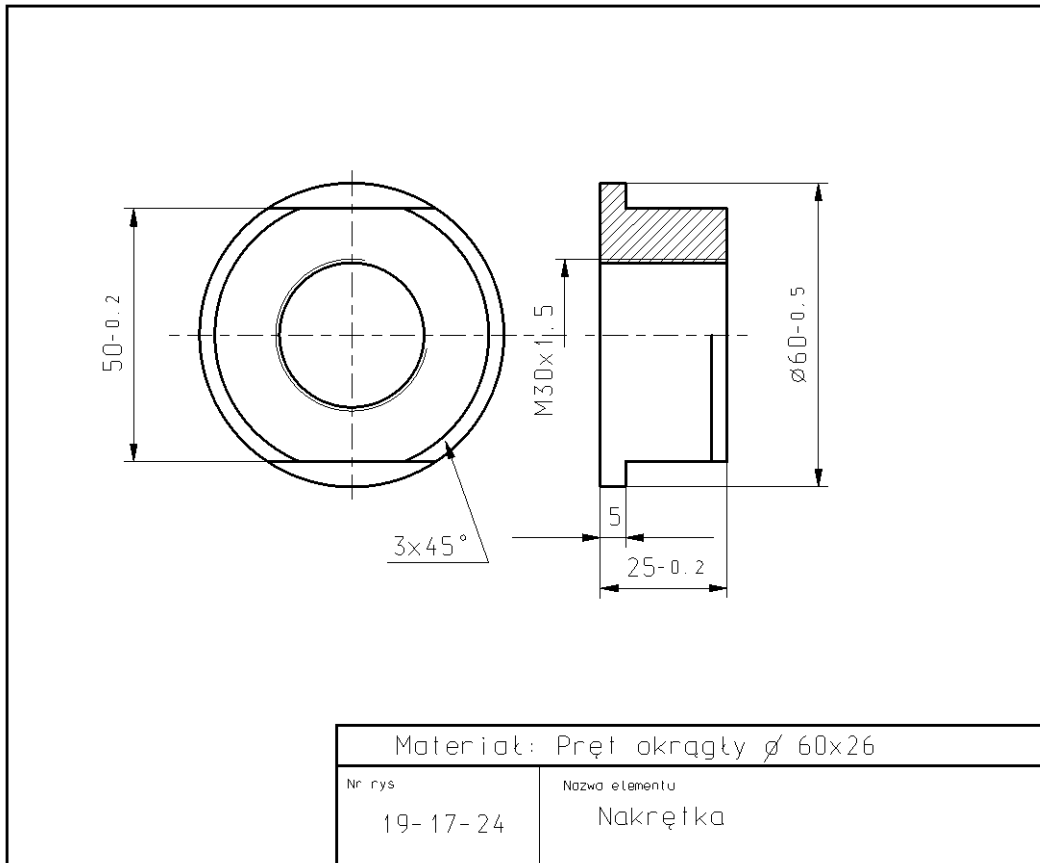
Zadanie wykonaj na przygotowanym stanowisku pracy, na którym znajdują się niezbędne materiały, narzędzia skrawające i monterskie oraz sprzęt kontrolno-pomiarowy. Podczas wykonywania zadania możesz korzystać dodatkowo z narzędzi i sprzętu przygotowanego w sali egzaminacyjnej. Przestrzegaj zasad bezpieczeństwa i higieny pracy, ochrony przeciwpożarowej oraz ergonomii podczas wykonywania prac obróbki ręcznej i maszynowej.

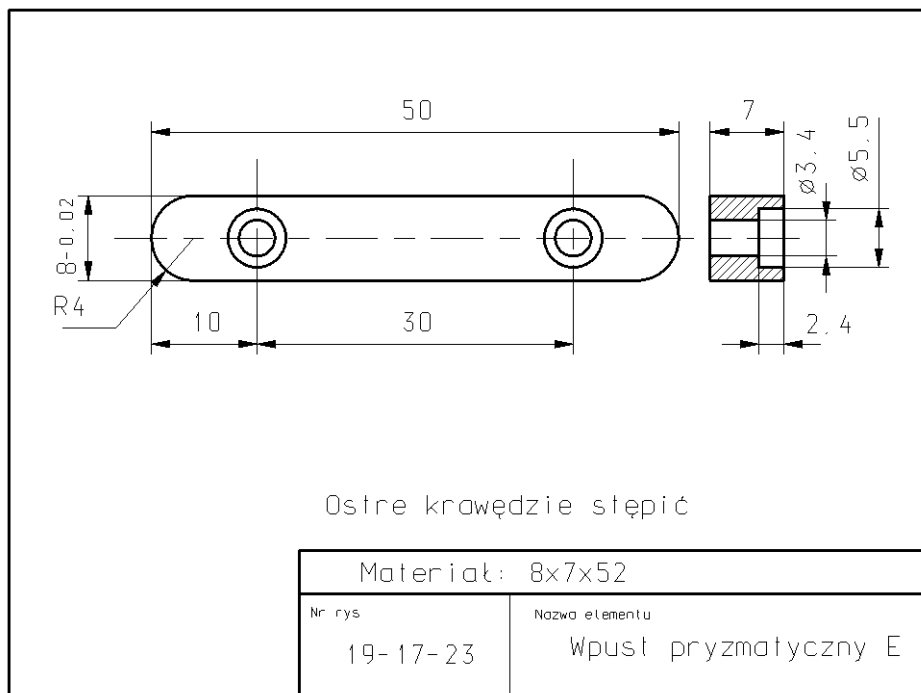
Po wykonaniu zadania oczyść narzędzia i uporządkuj stanowisko pracy.

Tabela 1. Dokładność wymiarów otwartych elementu wpustu IT14

Odchyłki warsztatowe wymiarów swobodnych nietolerowanych				
Wymiar nominalny		Wartości liczbowe odchyłek w mm		
Powyżej	do	zewnętrznych IT 14	wewnętrznych IT 14	Mieszanych IT 14
1	3	- 0,25	+ 0,25	± 0,12
3	6	- 0,30	+ 0,30	± 0,16
6	10	- 0,36	+ 0,36	± 0,18
10	18	- 0,43	+ 0,43	± 0,22
18	30	- 0,52	+ 0,52	± 0,26
30	50	- 0,62	+ 0,62	± 0,30
50	80	- 0,74	+ 0,74	± 0,38
80	120	- 0,87	+ 0,87	± 0,44
120	180	- 1,00	+ 1,00	± 0,50







Czas przeznaczony na wykonanie zadania wynosi 120 minut.

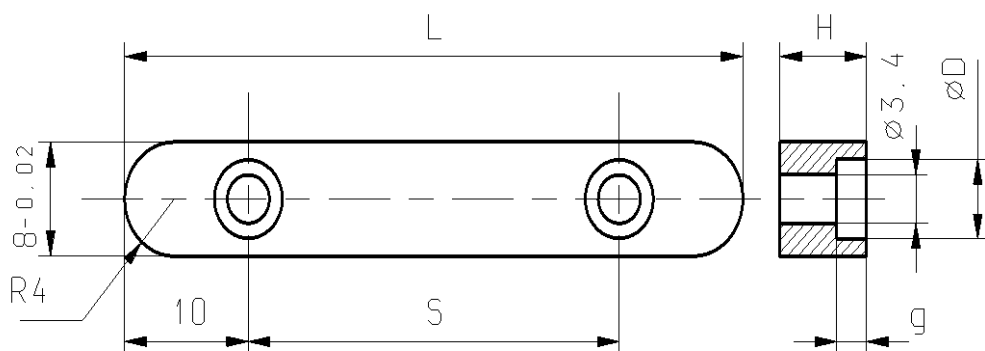
Ocenie podlegać będą 3 rezultaty:

- wykonany wpust pryzmatyczny E
- tabela pomiarów
- zmontowany podzespół napędu

oraz

przebieg wykonania podzespołu napędu zgodny z technologią obróbki oraz przestrzeganie zasad bezpieczeństwa i higieny pracy.

Tabela pomiarów



Lp.	Wymiar/stan	Wynik pomiaru	Poprawność wykonania wpustu zgodnie z szkicem 19-17-23 *)
1	2	3	4
1.	Wymiar S		TAK / NIE
2.	Wymiar L		TAK / NIE
3.	Wymiar g		TAK / NIE
4.	Wymiar H		TAK / NIE
5.	Wymiar ΦD		TAK / NIE
6.	Brak ostrych krawędzi		TAK / NIE

*) Należy zakreślić właściwy stan: **TAK** lub **NIE**