

Nazwa kwalifikacji: **Wykonywanie prac lakierniczych**  
Oznaczenie kwalifikacji: **M.28**  
Wersja arkusza: **X**

**M.28-X-17.01**  
Czas trwania egzaminu: **60 minut**

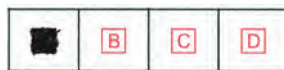
**EGZAMIN POTWIERDZAJĄCY KWALIFIKACJE W ZAWODZIE**  
**Rok 2017**  
**CZEŚĆ PISEMNA**

**Instrukcja dla zdającego**

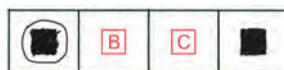
1. Sprawdź, czy arkusz egzaminacyjny zawiera 9 stron. Ewentualny brak stron lub inne usterki zgłoś przewodniczącemu zespołu nadzorującego.
2. Do arkusza dołączona jest KARTA ODPOWIEDZI, na której w oznaczonych miejscach:
  - wpisz oznaczenie kwalifikacji,
  - zamaluj kratkę z oznaczeniem wersji arkusza,
  - wpisz swój numer PESEL\*,
  - wpisz swoją datę urodzenia,
  - przyklej naklejkę ze swoim numerem PESEL.
3. Arkusz egzaminacyjny zawiera test składający się z 40 zadań.
4. Za każde poprawnie rozwiązane zadanie możesz uzyskać 1 punkt.
5. Aby zdać część pisemną egzaminu musisz uzyskać co najmniej 20 punktów.
6. Czytaj uważnie wszystkie zadania.
7. Rozwiązania zaznaczaj na KARCIE ODPOWIEDZI długopisem lub piórem z czarnym tuszem/atramentem.
8. Do każdego zadania podane są cztery możliwe odpowiedzi: A, B, C, D. Odpowiada im następujący układ kratek w KARCIE ODPOWIEDZI:



9. Tylko jedna odpowiedź jest poprawna.
10. Wybierz właściwą odpowiedź i zamaluj kratkę z odpowiadającą jej literą – np., gdy wybrałeś odpowiedź „A”:



11. Staraj się wyraźnie zaznaczać odpowiedzi. Jeżeli się pomylisz i błędnie zaznaczysz odpowiedź, otocz ją kółkiem i zaznacz odpowiedź, którą uważasz za poprawną, np.



12. Po rozwiązaniu testu sprawdź, czy zaznaczyłeś wszystkie odpowiedzi na KARCIE ODPOWIEDZI i wprowadziłeś wszystkie dane, o których mowa w punkcie 2 tej instrukcji.

**Pamiętaj, że oddajesz przewodniczącemu zespołu nadzorującego tylko KARTĘ ODPOWIEDZI.**

***Powodzenia!***

\* w przypadku braku numeru PESEL – seria i numer paszportu lub innego dokumentu potwierdzającego tożsamość

### Zadanie 1.

Wada karoserii samochodowej przedstawiona na rysunku to

- A. rdza.
- B. plama wodna.
- C. spękana powłoka.
- D. „skórka pomarańczowa”.



### Zadanie 2.

Przenikanie międzywarstwowe pigmentów wywołujące wadę charakteryzującą się występowaniem barwnych plam określa się jako

- A. barwienie.
- B. kredowanie.
- C. pigmentowanie.
- D. krwawienie.

### Zadanie 3.

Powłoka lakiernicza pokryta niebieskimi plamami występuje na skutek

- A. zbyt wysokiego ciśnienia.
- B. suchego powietrza.
- C. wysokiej temperatury.
- D. wilgotnego powietrza.

### Zadanie 4.

Plamy wodne pojawiają się głównie

- A. na rdzeniu metalu.
- B. na podłożu lakieru.
- C. między warstwami lakieru.
- D. na powierzchni lakieru.

### Zadanie 5.

Urządzenie przedstawione na rysunku to

- A. polerka.
- B. szlifierka rotacyjna.
- C. urządzenie do docierania.
- D. szlifierka mimośrodowa kątowa.



### Zadanie 6.

Przykładowy symbol oznaczenia włókniny ścierniej to

- A. D 800
- B. F 800
- C. K 800
- D. M 800

### **Zadanie 7.**

Zabezpieczanie powierzchni przed korozją polega na pokrywaniu blachy

- A. emalią.
- B. żywicą.
- C. lakierem bezbarwnym.
- D. gruntem antykorozyjnym.

### **Zadanie 8.**

Rdza jest produktem korozji

- A. siarki.
- B. węgla.
- C. żelaza.
- D. krzemu.

### **Zadanie 9.**

Do natrysku hydrodynamicznego należy użyć

- A. atomizera.
- B. areografu.
- C. pistoletu.
- D. sprayu.

### **Zadanie 10.**

Optymalna temperatura pomieszczenia podczas szpachlowania elementu przeznaczonego do lakierowania powinna wynosić

- A. 10°C
- B. 20°C
- C. 30°C
- D. 40°C

### **Zadanie 11.**

Którą z wymienionych cech lakieru można mierzyć przyrządem wykorzystującym zasadę odrywania magnesu od podłoża stalowego?

- A. Przyczepność.
- B. Udarność.
- C. Ścieralność.
- D. Grubość.

### Zadanie 12.

Przyrząd lakierniczy przedstawiony na rysunku służy do sprawdzania

- A. odbicia światła.
- B. rodzaju lakieru.
- C. grubości powłoki.
- D. stopnia przylegania.



### Zadanie 13.

Na rysunku przedstawione są typowe materiały

- A. ścierne.
- B. matujące.
- C. polerskie.
- D. maskujące.



### Zadanie 14.

Przedstawione na rysunku krążki wykonane są z

- A. gumy.
- B. włókniny ścierniej.
- C. papieru ściernego.
- D. włókna szklanego.



### Zadanie 15.

Do materiałów ściernych nasypowych **nie zalicza** się materiałów

- A. listkowych.
- B. cieczowych.
- C. taoemowych.
- D. warstwowych.

### Zadanie 16.

Do warstw wchodzących w skład gąbki z tkaniną ścierną **nie zalicza** się

- A. warstwy ścierniej.
- B. włókna szklanego.
- C. tkaniny welurowej.
- D. materiału gąbczastego.

### Zadanie 17.

Przedstawiony symbol oznacza nakaz stosowania środka ochrony

- A. uszu.
- B. oczu.
- C. głowy.
- D. twarzy.



### Zadanie 18.

Do nałożenia ostatniej warstwy wyrównującej należy użyć szpachlówki

- A. poliestrowej.
- B. wypełniającej.
- C. wykończeniowej.
- D. z włóknem szklanym.

### Zadanie 19.

Na rysunku przedstawiony jest symbol wymogu

- A. docierania.
- B. czyszczenia.
- C. gruntowania.
- D. polerowania.



### Zadanie 20.

Do najstarszych metod nakładania powłok lakierniczych zalicza się malowanie

- A. sprayem.
- B. pędzlem.
- C. pistoletem.
- D. natryskiem.

### Zadanie 21.

Lakierowanie jednowarstwowe niemetalizowane obejmuje nakładanie

- A. lakieru bezbarwnego.
- B. podkładu reaktywnego.
- C. lakieru nabłyszczającego.
- D. podkładu koloryzowanego.

### Zadanie 22.

Za bezpieczny dla człowieka przyjmuje się prąd o napięciu

- A. 24 V
- B. 100 V
- C. 230 V
- D. 300 V

### Zadanie 23.

Do trzech zasadniczych zespołów kabiny malarskiej nie zalicza się

- A. agregatu filtrującego.
- B. komory lakierowania.
- C. kompresora powietrznego.
- D. agregatu grzewczo-nawiewowego.

### Zadanie 24.

W natrysku niskociśnieniowym występuje

- A. mało powietrza, duże ciśnienie.
- B. dużo powietrza, duże ciśnienie.
- C. mało powietrza, małe ciśnienie.
- D. dużo powietrza, małe ciśnienie.

### Zadanie 25.

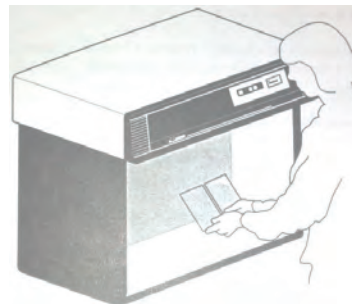
Schnięcie fizyczne lakieru polega na

- A. oziębieniu.
- B. owiewaniu.
- C. odparowaniu.
- D. wygrzewaniu.

### Zadanie 26.

Przedstawiona na rysunku kabina służy do

- A. suszenia.
- B. oczyszczania.
- C. łączenia elementów.
- D. porównania kolorów



### Zadanie 27.

Na rysunku przedstawiono

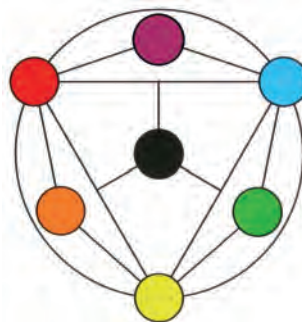
- A. koło barw.
- B. próbnik barw.
- C. paletę wzorów.
- D. wzornik kolorów.



### Zadanie 28.

Na rysunku przedstawiono

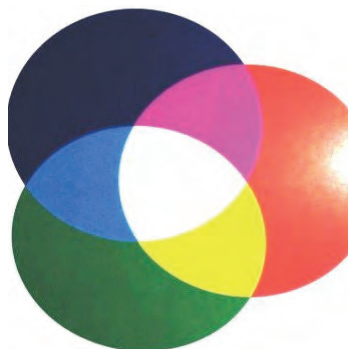
- A. trójkąt barw.
- B. efekt cieniowania.
- C. koło chromatyczne.
- D. sześciokąt lakierniczy.



### Zadanie 29.

Na rysunku przedstawiono mieszanie kolorów przez

- A. addycję.
- B. dobór kolorów.
- C. tworzenie palety barw.
- D. mieszanie eksperymentalne.



### Zadanie 30.

Jaki kolor powstanie z połączenia kolorów: niebieskiego, czerwonego i żółtego?

- A. Żółty.
- B. Biały.
- C. Czarny.
- D. Fioletowy.

### Zadanie 31.

Bezpośrednio na podłoże metalowe stosuje się

- A. bazę metaliczną.
- B. warstwę przezroczystą.
- C. lakier nawierzchniowy.
- D. podkład antykorozyjny.

### Zadanie 32.

Zapylenie wyrobu w czasie lakierowania może zmienić jego barwę i jest spowodowane

- A. zbyt małą grubością lakieru.
- B. niedostateczną wilgotnością.
- C. zbyt niską temperaturą otoczenia.
- D. niedokładnym oczyszczeniem powierzchni.

### Zadanie 33.

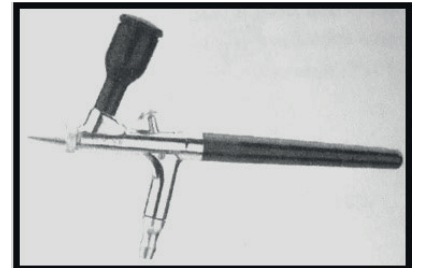
Kolory metalizowane to takie, w których dodano w zależności od lepkości materiał w postaci

- A. szkła.
- B. cząsteczek metalu.
- C. związków żywicy.
- D. sproszkowanej ceramiki.

### Zadanie 34.

Pokazany na rysunku pistolet malarski ma głównie zastosowanie w pracach

- A. maskujących.
- B. konturujących.
- C. dekoracyjnych.
- D. kryjących.



### Zadanie 35.

Kąty, pod którymi należy obserwować kolory, to:

- A. 25°, 45°, 110°
- B. 35°, 65°, 130°
- C. 60°, 90°, 150°
- D. 140°, 180°, 200°

### Zadanie 36.

Nieregularny strumień lakieru z pistoletu natryskowego jest spowodowany

- A. uszkodzeniem zaworu.
- B. zanieczyszczeniem dyszy.
- C. nieszczelnością przewodów.
- D. zbyt rozcieńczonym lakierem.

### Zadanie 37.

Przedstawiona na rysunku kabina to kabina lakiernicza

- A. pojedyncza.
- B. podwójna.
- C. potrójna.
- D. wielorzędowa.





**Zadanie 38.**

Do uszkodzeń mechanicznych lakieru zalicza się

- A. odpryski.
- B. wykwity.
- C. odbarwienie.
- D. przebarwienie.

**Zadanie 39.**

Farby perłowe to takie, w których w skład wchodzi

- A. związki PVC.
- B. cząstki pigmentów.
- C. związki renowacyjne.
- D. cząstki gazów szlachetnych.

**Zadanie 40.**

Symbol KS odnoszący się do materiałów ściernych oznacza

- A. nasyp.
- B. spoiwo.
- C. papier ścierny.
- D. wielkość ziarna.