

Nazwa kwalifikacji: **Organizacja i prowadzenie procesu obsługi pojazdów samochodowych**

Oznaczenie kwalifikacji: **M.42**

Numer zadania: **01**

Wypełnia zdający

Miejsce na naklejkę z numerem
PESEL i z kodem ośrodka

Numer PESEL zdającego*

--	--	--	--	--	--	--	--	--	--	--	--	--	--	--	--	--	--	--	--

M.42-01-15.05

Czas trwania egzaminu: **120 minut**

EGZAMIN POTWIERDZAJĄCY KWALIFIKACJE W ZAWODZIE
Rok 2015
CZĘŚĆ PRAKTYCZNA

Instrukcja dla zdającego

1. Na pierwszej stronie arkusza egzaminacyjnego wpisz w oznaczonym miejscu swój numer PESEL i naklej naklejkę z numerem PESEL i z kodem ośrodka.
2. Na KARCIE OCENY w oznaczonym miejscu przyklej naklejkę z numerem PESEL oraz wpisz:
 - swój numer PESEL*,
 - symbol cyfrowy zawodu,
 - oznaczenie kwalifikacji,
 - numer zadania,
 - numer stanowiska.
3. KARTĘ OCENY przekaz zespołowi nadzorującemu część praktyczną egzaminu.
4. Sprawdź, czy arkusz egzaminacyjny zawiera 6 stron i nie zawiera błędów. Ewentualny brak stron lub inne usterki zgłoś przez podniesienie ręki przewodniczącemu zespołu nadzorującego część praktyczną egzaminu (ZNCP).
5. Zapoznaj się z treścią zadania oraz stanowiskiem egzaminacyjnym. Masz na to 10 minut. Czas ten nie jest wliczony do czasu trwania egzaminu.
6. Czas rozpoczęcia i zakończenia pracy zapisze w widocznym miejscu przewodniczący ZNCP.
7. Wykonaj samodzielnie zadanie egzaminacyjne. Przestrzegaj zasad bezpieczeństwa i organizacji pracy.
8. Jeżeli w zadaniu egzaminacyjnym występuje polecenie „zgłoś gotowość do oceny przez podniesienie ręki”, to zastosuj się do polecenia i poczekaj na decyzję przewodniczącego ZNCP.
9. Po zakończeniu wykonania zadania pozostaw rezultaty oraz arkusz egzaminacyjny na swoim stanowisku lub w miejscu wskazanym przez przewodniczącego ZNCP.
10. Po uzyskaniu zgody zespołu nadzorującego możesz opuścić salę/miejsce przeprowadzania egzaminu.

Powodzenia!

* w przypadku braku numeru PESEL – seria i numer paszportu lub innego dokumentu potwierdzającego tożsamości

Zadanie egzaminacyjne

Do serwisu samochodowego zgłosił się właściciel samochodu osobowego z powodu niedomagania hamulca pomocniczego. W wyniku przeprowadzonej diagnozy stwierdzono zużycie szczęk i bębnow hamulcowych.

Właściciel poprosił również o wykonanie okresowego przeglądu technicznego po przebiegu 105 000 km. Wypełnij Zlecenie serwisowe, Formularz obsługi technicznej, Formularz naprawy pojazdu oraz Zestawienie kosztów usługi.

W folderze umieszczonym na pulpicie komputera, o nazwie *M.42_prakt_maj_2015_Dokumentacja obsługowo-naprawcza*, znajdują się arkusze o nazwach:

- Wykaz kosztów wykonania usługi – zawierający informacje o normatywach i kosztach robocizny, kosztach części zamiennych i kosztach materiałów eksploatacyjnych,
- Dokumentacja usługi technicznej – zawierający dokumenty do wypełnienia.

W dokumentach wpisz swój numer PESEL, wypełnij je i wydrukuj. Wydrukowaną dokumentację dołącz do arkusza egzaminacyjnego.

Uwaga:

Po sporządzeniu dokumentów zapisz je w nowoutworzonym przez Ciebie folderze o nazwie odpowiadającej Twojemu numerowi PESEL. Zgłoś, przez podniesienie ręki, gotowość wydrukowania dokumentacji. Otrzymasz „czysty” nośnik pamięci. Na ten nośnik przenieś folder o nazwie odpowiadającej Twojemu numerowi PESEL (wraz z wypełnionymi dokumentami). Odłącz nośnik od komputera i przejdź z nośnikiem do stanowiska drukowania. Na stanowisku drukowania wydrukuj wymagane dokumenty z nośnika USB (nie przenoś plików na dysk komputera). Sprawdź wydruki i dołącz je do swojej pracy egzaminacyjnej (każdy wydruk opisz swoim numerem PESEL). Nośnik USB przekaz Przewodniczącemu Zespołu Nadzorującego Część Praktyczną.

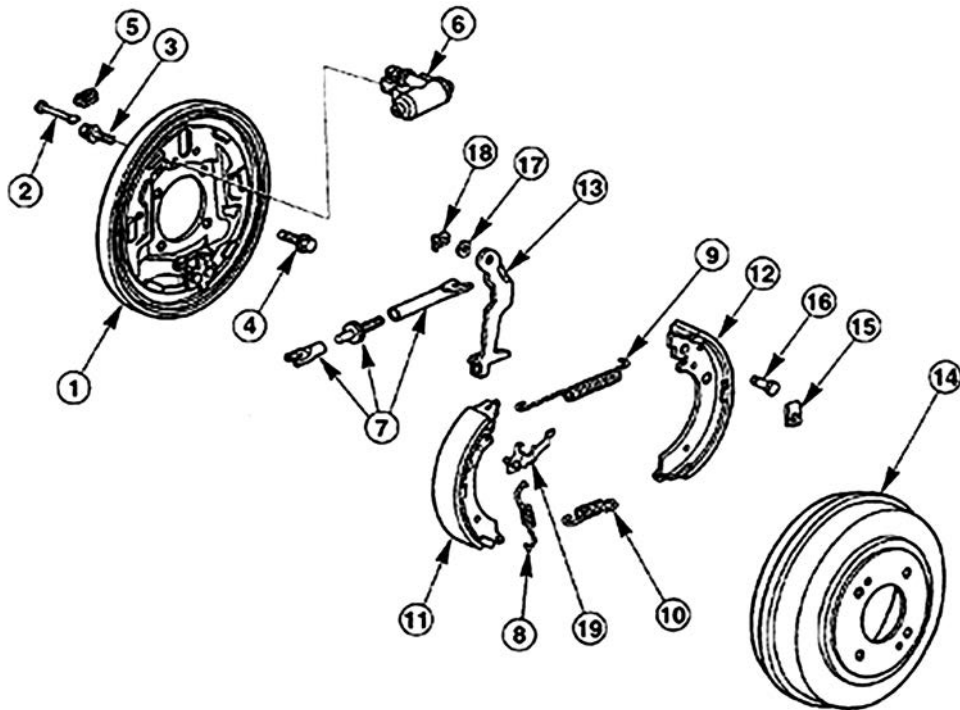
Dokumentacja kierowcy

PESEL KIERUJĄCEGO	ROK PRODUKCJI	2002
	OPISOWALNA KATEGORIA	C
	WYMIARY POJAZDU	F1 2150 KG F2 2150 KG
	NR WAZYT. POJAZDU	G 1780 KG J
	PESEL KIERUJĄCEGO	K
		L O1 O2
		P1 1800 P2 90 kW
		P3 Q
		S1 S2

WSPÓLNOTA EUROPEJSKA RZECZPOSPOLITA POLSKA Dowód Rejestracyjny	
STAROSTA GDAŃSKI UL. HELSIŃSKA 11 80-180 GDAŃSK	
ORGAN WYDAWCY	
A	POZ 112233H
D	D.1 Honda D.2 ----- D.3 Civic
E	HUC8479DF7645TG25
B 15.03.2003	15.03.2003 H

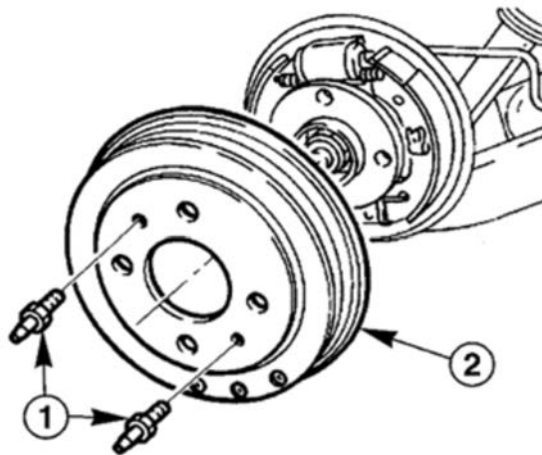
Rys.1. Dowód rejestracyjny pojazdu

Dokumentacja serwisowa naprawy



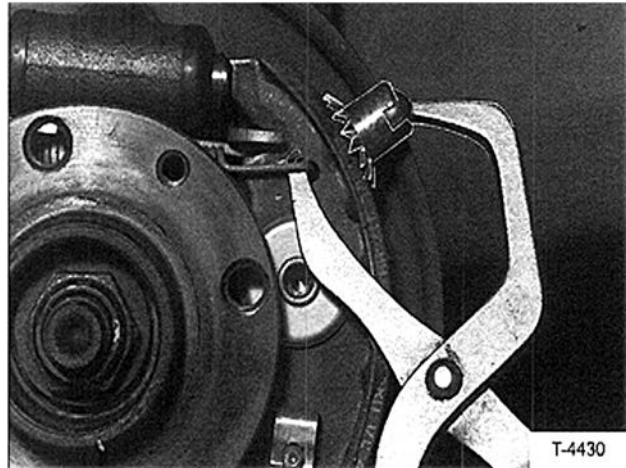
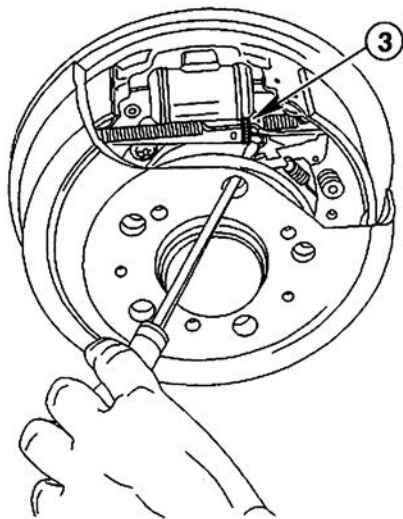
Rys. 2. Elementy hamulca bębnowego kół tylnych

1 – tarcza nośna hamulca, 2 – trzpień mocujący, 3 – śruba 9 Nm, 4 – śruba 65 Nm, 5 – zaślepka, 6 – cylinderek rozpieracza, 7 – mechanizm samoczynnej regulacji, 8 – sprężyna kółka zębatego do regulacji, 9 – sprężyna odwodząca górną, 10 – sprężyna odwodząca dolną, 11 – szczęka hamulcowa współbieżna, 12 – szczęka hamulcowa przeciwbieżna, 13 – dźwignia hamulca awaryjnego, 14 – bęben hamulca, 15 – kłama trzpienia mocującego szczękę hamulcową, 16 – oś dźwigni hamulca awaryjnego, 17 – podkładka, 18 – kłama



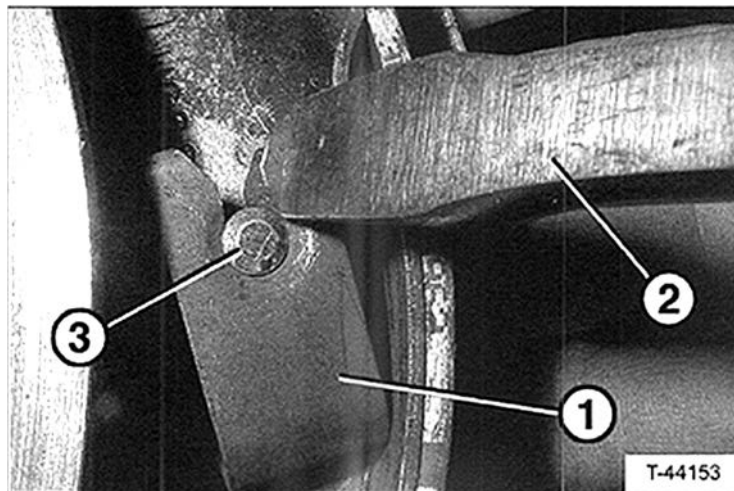
Rys. 3. Zamocowanie bębna na piaście koła

1 – trzpień mocujące bęben do piasty, 2 – bęben hamulcowy



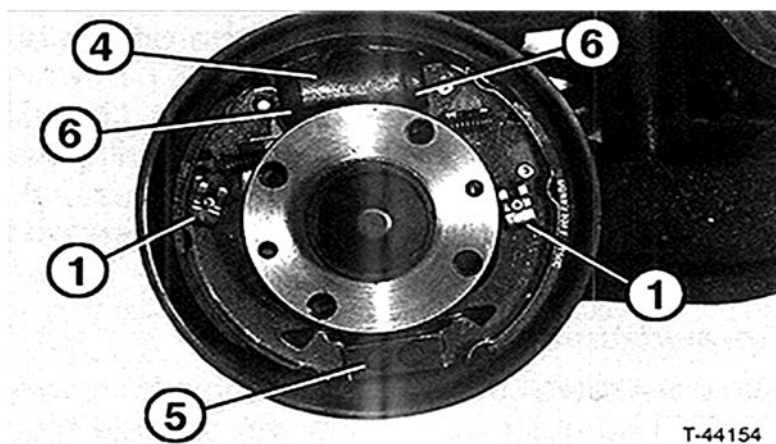
Rys. 4. Rysunek poglądowy demontażu sprężyny

3 – obrócenie nakrętki regulacyjnej mechanizmu regulacyjnego za pomocą wkrętaka, rysunek po prawej stronie – usunięcie sprężyny górnej za pomocą szczypiec do sprężyn hamulca



Rys. 5. Rysunek poglądowy demontażu klamry trzpienia

1 – klamra trzpienia mocującego szczękę hamulcową, 2 – wkrętak, 3 – trzpień mocujący



Rys. 6. Elementy składowe bębna hamulca

1 – klamra trzpienia mocującego szczękę hamulcową, 4 – cylinderek rozpieracza, 5 – sprężyna dolna, 6 – osłony przeciwpylowe cylinderka

Tabela czynności obsługowych

Lp.	Czynności obsługowe	Okres (tys. km)	
		co 15	co 30
Czynności należy wykonać w okresach zaznaczonych szarym polem			
1	Sprawdzić luz i działanie pedału sprzęgła i hamulca oraz dźwigni hamulca ręcznego, w razie potrzeby wyregulować		
2	Wymienić filtr pyłków (powietrza)		
3	Sprawdzić poziom elektrolitu i stan akumulatora		
4	Wymienić olej i filtr oleju (wszystkie silniki)		
5	Wymienić filtr paliwa w silniku (z wyjątkiem filtra w baku)		
6	Sprawdzić stan i napięcie pasków klinowych		
7	Sprawdzić działanie termostaworu, zaworu EGR, systemu kontroli emisji ze skrzyni korbowej oraz skontrolować stan przewodów giętkich (wszystkie silniki)		
8	Sprawdzić uzupełnić płyn w układzie chłodzenia i sprawdzić szczelność układu (łącznie ze wszystkimi przewodami)		
9	Sprawdzić poziom/uzupełnić płyn hamulcowy i sprzęgłowy: sprawdzić szczelność układów		
10	Sprawdzić poziom/uzupełnić olej w ręcznej skrzyni biegów/ skrzyni rozdzielczej		
11	Sprawdzić poziom/uzupełnić olej w automatycznej skrzyni biegów		
12	Sprawdzić poziom/uzupełnić olej w przednim/tylnym mechanizmie różnicowym		
13	Nasmarować zawieszenie przednie, przeguby kulowe układu kierowniczego i wały napędowe		
14	Sprawdzić klocki/tarcze hamulców przednich, w razie potrzeby zdjąć klocki i przesmarować zaciski, w razie konieczności wymienić (wymiana nieuwzględniona w czasie przeglądu)		
15	Sprawdzić szczęki/bębny hamulców tylnych, sprawdzić szczęki/bębny hamulców tylnych; w razie potrzeby wymienić (wymiana nieuwzględniona w czasie przeglądu)		
16	Wymienić wkład filtra powietrza (wszystkie modele)		
17	Wyczyścić/wymienić króciec podciśnieniowy układu wspomagania hamulców		
18	Wymienić świece zapłonowe (z wyjątkiem świec z elektrodami platynowymi i irydowymi)		
19	Wymienić ciecz chłodzącą silnika		
20	Sprawdzić stan łożysk kół przednich/tylnych i dokręcenie kół kluczem dynamometrycznym 110 Nm		
21	Sprawdzić przeguby drążków kierowniczych oraz stan ich osłon oraz zabezpieczenia		
22	Wymienić filtr paliwa (tylko silniki benzynowe)		
23	Wymienić olej w ręcznej skrzyni biegów		

Tabela płynów eksploatacyjnych

Ilość oleju potrzebna do wymiany (z filtrem)		Ilość i proporcje cieczy chłodzącej			
Silnik	Ilość oleju	Silnik	Koncentrat (w l)	Woda (w l)	Ilość cieczy chłodzącej łącznie (w l)
D 14A7 1,4 l	3,5 l / filtr EFL 500	1,4 l	2,5	2,5	5
D15Z8 1,5 l	3,75 l / filtr EFL 600	1,5 l i 1,6 l	2,5	2,5	5
D16B2 1,6 l	4,00 l / filtr EFL 600	1,8 l	2,875	2,875	5,75
B18C4 1,8 l	4.00 l / filtr EFL 600	2,0 iTD	3,25	3,25	6,5
20T2N 2,0 iTD	5,25 l / filtr EFL 801				
Honda wymaga stosowanie oleju SAE 5W-40, spełniającego specyfikację ACEA A1/B1 dla silników benzynowych i formułę SAE OW-30, spełniającego specyfikację ACEA A5/B5 dla silników diesla.					

Czas przeznaczony na wykonanie zadania wynosi 120 minut.

Ocenię podlegać będą 4 rezultaty:

- Zlecenie serwisowe;
- Formularze obsługi technicznej;
- Formularz naprawy pojazdu;
- Zestawienie kosztów usługi.