

Nazwa kwalifikacji: **Organizacja i prowadzenie procesu obsługi pojazdów samochodowych**

Oznaczenie kwalifikacji: **M.42**

Numer zadania: **01**

Wypełnia zdający

Miejsce na naklejkę z numerem
PESEL i z kodem ośrodka

Numer PESEL zdającego*

--	--	--	--	--	--	--	--	--	--	--

M.42-01-16.01

Czas trwania egzaminu: **120 minut**

**EGZAMIN POTWIERDZAJĄCY KWALIFIKACJE W ZAWODZIE
Rok 2016
CZEŚĆ PRAKTYCZNA**

Instrukcja dla zdającego

1. Na pierwszej stronie arkusza egzaminacyjnego wpisz w oznaczonym miejscu swój numer PESEL i naklej naklejkę z numerem PESEL i z kodem ośrodka.
2. Na KARCIE OCENY w oznaczonym miejscu przyklej naklejkę z numerem PESEL oraz wpisz:
 - swój numer PESEL*,
 - oznaczenie kwalifikacji,
 - numer zadania,
 - numer stanowiska.
3. Sprawdź, czy arkusz egzaminacyjny zawiera 5 stron i nie zawiera błędów. Ewentualny brak stron lub inne usterki zgłoś przez podniesienie ręki przewodniczącemu zespołu nadzorującego.
4. Zapoznaj się z treścią zadania oraz stanowiskiem egzaminacyjnym. Masz na to 10 minut. Czas ten nie jest wliczany do czasu trwania egzaminu.
5. Czas rozpoczęcia i zakończenia pracy zapisze w widocznym miejscu przewodniczący zespołu nadzorującego.
6. Wykonaj samodzielnie zadanie egzaminacyjne. Przestrzegaj zasad bezpieczeństwa i organizacji pracy.
7. Po zakończeniu wykonania zadania pozostaw arkusz egzaminacyjny z rezultatami oraz KARTĘ OCENY na swoim stanowisku lub w miejscu wskazanym przez przewodniczącego zespołu nadzorującego.
8. Po uzyskaniu zgody zespołu nadzorującego możesz opuścić salę/miejsce przeprowadzania egzaminu.

Powodzenia!

* w przypadku braku numeru PESEL – seria i numer paszportu lub innego dokumentu potwierdzającego tożsamość

Zadanie egzaminacyjne

Do autoryzowanej stacji obsługi zgłosił się klient na przegląd samochodu marki Fiat Panda, wyposażony w silnik 1,1 8V. Właściciel zlecił wykonanie przeglądu okresowego pojazdu z przebiegiem 60 666 km, ale zgadza się jedynie na wymianę elementów obowiązkowych, wynikających z karty przeglądowej. Po zdiagnozowaniu samochodu na linii diagnostycznej, stwierdzono zmniejszoną skuteczność tłumienia drgań amortyzatora tylnego prawego. Klient zgodził się na naprawę zawieszenia tylnego. Samochód jest eksploatowany w normalnych warunkach.

Wypełnij:

- zlecenie serwisowe,
- formularz obsługi technicznej,
- formularz naprawy pojazdu,
- zestawienie kosztów naprawy.

W folderze o nazwie *Dokumentacja obsługowo-naprawcza*, umieszczonym na pulpicie komputera znajduje się plik o nazwie *Wykaz kosztów wykonania usługi*, zawierający informacje o normatywach i kosztach robocizny, kosztach części zamiennych i materiałów eksploatacyjnych. W tym samym folderze znajduje się plik *Dokumentacja usługi technicznej*, zawierający niezbędne formularze, które oznacz numerem PESEL i wypełnij. Po wypełnieniu dokumentów zapisz dane na nośniku USB otrzymanym od zespołu nadzorującego (chęć zapisania danych zgłoś przez podniesienie ręki) i wydrukuj. Wydrukowaną dokumentację dołącz do arkusza egzaminacyjnego. Usuń zapisane pliki z nośnika USB i oddaj go zespołowi nadzorującemu.

Czas przeznaczony na wykonanie zadania wynosi 120 minut.

Ocenie podlegać będą 4 rezultaty:

- Zlecenie serwisowe,
- Formularz obsługi technicznej,
- Formularz naprawy pojazdu,
- Zestawienie kosztów usługi.

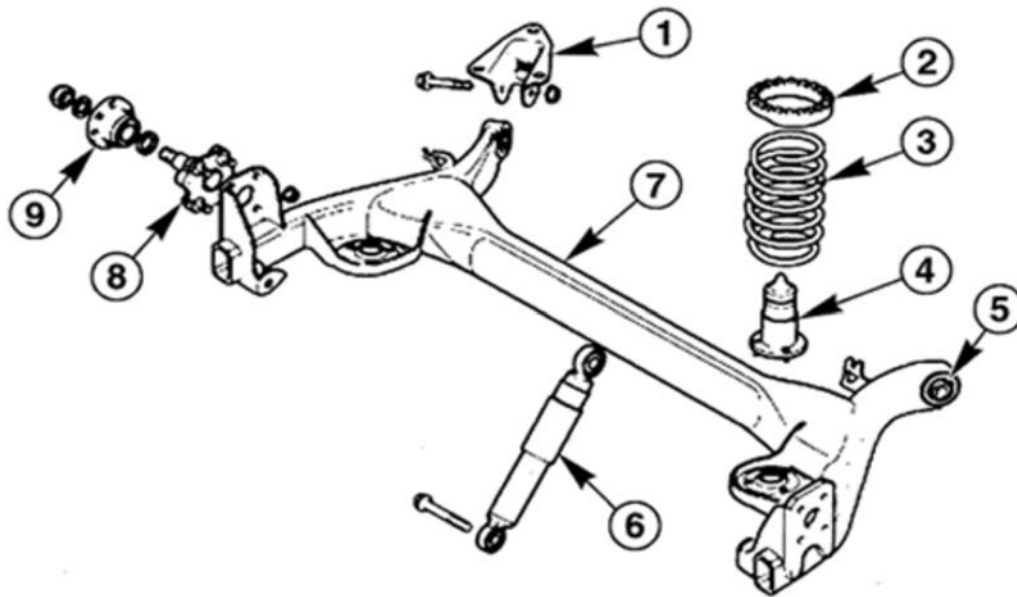
Dane z dowodu rejestracyjnego pojazdu

Dowód rejestracyjny	Adnotacje urzędowe	Dane właściciela
<i>Organ Wydający</i> Prezydent Miasta Konin ul. Kleczewska 33 62-511 Konin <i>Nr rejestracyjny</i> PKN 2KJ1 <i>Rodzaj pojazdu</i> Fiat Panda 1,1 8V <i>VIN</i> ZJ166101318XCB300 <i>Typ pojazdu</i> Osobowy <i>Pojemność silnika</i> 1108 cm ³ <i>Data pierwszej rejestracji pojazdu</i> 25.01.2013	<i>Pierwsza rejestracja w kraju</i> 25.01.2013 Hak	Kowalski Jan ul. Polna 1A 62-561 Ślesin

Tabela wyników kontroli amortyzatorów (Metoda EUSAMA)

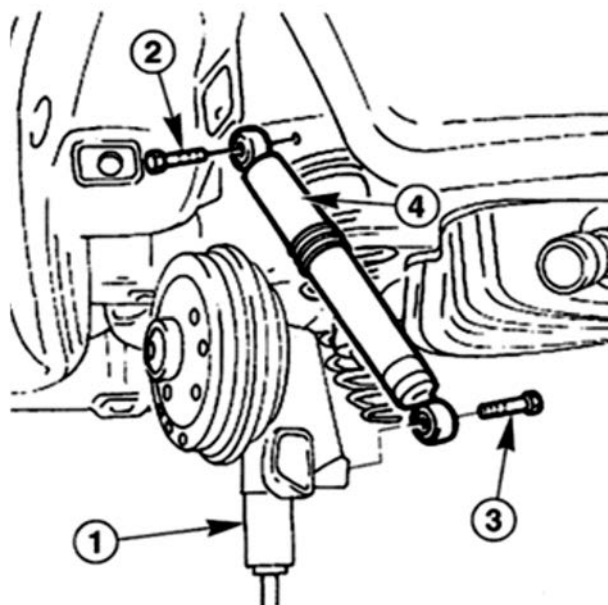
Lp.	Nazwa	Wynik pomiaru w %
1	Amortyzator osi przedniej – prawy	47
2	Amortyzator osi przedniej – lewy	55
3	Amortyzator osi tylnej – prawy	22
4	Amortyzator osi tylnej – lewy	51

Dokumentacja serwisowa naprawy



Rys 1. Elementy zawieszenia tylnego

1 – wspornik mocujący zawieszenie tylne do nadwozia, 2 – gumowy pierścień oporowy górny, 3 – sprężyna śrubowa, 4 – zderzak ograniczający, 5 – podpora zawieszenia, 6 – amortyzator, 7 – belka zawieszenia tylnego, 8 – korpus czopa osi, 9 – piasta koła



Rys 2. Zamocowanie amortyzatora

1 – końcówka podnośnika hydraulicznego, 2 – śruba górna (55 Nm),
3 – śruba dolna (100 Nm), 4 – amortyzator (śruby należy wymienić po każdym demontażu amortyzatora)

Uwaga: śruby kół pojazdu należy dokręcić momentem 100 Nm

Tabela czynności obsługowych

Zestawienie czynności przeglądów okresowych (czynności należy niezwłocznie przeprowadzić po osiągnięciu przez pojazd jednego z parametrów)						
Lp.	Rodzaj czynności	Przebieg w tys. km	40	60	80	100
		Przebieg w miesiącach	24	36	48	60
1	Sprawdzenie stanu i zużycia opon		X	X	X	X
2	Sprawdzenie działania wycieraczek i spryskiwacza szyb		X	X	X	X
3	Sprawdzenie stanu hamulców przednich		X	X	X	X
4	Sprawdzenie stanu hamulców tylnych		X		X	
5	Sprawdzenie napięcia i regulacja naciągu pasków napędzających (rozrząd, alternator)		X		X	
6	Sprawdzenie i regulacja luzów zaworowych		X		X	
7	Sprawdzenie i regulacja skoku dźwigni hamulca postojowego		X		X	
8	Wymiana wkładu filtra powietrza			X		X
9	Sprawdzenie/uzupełnienie płynów eksploatacyjnych; cieczy chłodzącej, płynu hamulcowego, oleju do wspomagania układu kierowniczego, płynu do spryskiwaczy szyb, elektrolitu w akumulatorze		X	X	X	X
10	Sprawdzenie paska zębatego rozrządu w silnikach benzynowych		X			
11	Wymiana paska zębatego rozrządu* w silnikach benzynowych					X
12	Wymiana świec zapłonowych i sprawdzenie stanu przewodów zapłonowych w silnikach benzynowych		X		X	
13	Sprawdzenie poziomu oleju w skrzynce przekładniowej				X	
14	Wymiana oleju silnikowego (3 dm ³)		X	X	X	X
15	Wymiana płynu hamulcowego (0,6 dm ³)		X		X	
16	Sprawdzenie emisji spalin		X		X	
17	Wymiana filtra paliwa			X		
18	Sprawdzenie położenia i zużycia piór wycieraczek szyb		X	X	X	X
19	Sprawdzenie wzrokowe stanu i wyglądu nadwozia, zabezpieczenia antykorozyjnego podwozia		X	X	X	X
20	Sprawdzenie stanu łożysk kół przednich/tylnych					X

Uwaga: wymiany planowe

*co 3 lata w przypadku eksploatacji w trudnych warunkach

Dopuszcza się przekroczenie przeglądu okresowego o maksymalnie 1000 km i 1,5 miesiąca