

**EGZAMIN ZAWODOWY
Rok 2024
ZASADY OCENIANIA**

*Arkusz zawiera informacje prawnie chronione
do momentu rozpoczęcia egzaminu*

Nazwa kwalifikacji: **Montaż i obsługa maszyn i urządzeń**
 Oznaczenie arkusza: **MEC.03-01-24.01-SG**
 Symbol kwalifikacji: **MEC.03**
 Numer zadania: **01**
 Wersja arkusza: **SG**

**PODSTAWA PROGRAMOWA
2019**

Wypełnia egzaminator

Kod ośrodka –

Kod egzaminatora

Data egzaminu
Dzień Miesiąc Rok

Godzina rozpoczęcia egzaminu :

Numer PESEL zdającego*										Numer stanowiska	

* w przypadku braku numeru PESEL – seria i numer paszportu lub innego dokumentu potwierdzającego tożsamość

Egzaminatorze!

- Oceniaj prace zdających rzetelnie i z zaangażowaniem. Dokumentuj wyniki oceny.
- Stosuj przyjęte zasady oceniania w sposób obiektywny.
- Jeżeli zdający, wykonując zadanie egzaminacyjne, uzyskuje inne rezultaty albo pożądane rezultaty uzyskuje w inny sposób niż uwzględniony w zasadach oceniania lub przedstawia nietypowe rozwiązanie, ale zgodnie ze sztuką w zawodzie, to nadal oceniaj zgodnie z kryteriami zawartymi w zasadach oceniania. Informacje o tym, że zasady oceniania nie przewidują zaistniałej sytuacji, przekaż niezwłocznie w formie pisemnej notatki do Przewodniczącego Zespołu Egzaminacyjnego z prośbą o przekazanie jej do Okręgowej Komisji Egzaminacyjnej. Notatka może być sporządzona odręcznie w trybie roboczym.
- Informuj przewodniczącego zespołu nadzorującego o wszystkich nieprawidłowościach zaistniałych w trakcie egzaminu, w tym w szczególności o naruszeniach przepisów bezpieczeństwa i higieny pracy i o podejrzeniach niesamodzielności w wykonaniu zadania przez zdającego.

Numer
stanowiska

Elementy podlegające ocenie/kryteria ocenyEgzaminator wpisuje **T**,
jeżeli zdający spełnił
kryterium albo **N**, jeżeli
nie spełnił**Rezultat 1: Wykaz elementów szlifierki oraz szkic technologiczny wspornika obrabianego przedmiotu - tabela 1***Uwaga:*

1. dot. R.1.1 - R.1.4: Zdający w dowolnej kolejności zapisał:

2. dot. R.1.5: Zdający zapisał na szkicu technologicznym:

3. w pomiarach wykonanych tym samym narzędziem, różnice wymiarów Egzaminatora i wpisanych przez Zdającego nie powinny przekraczać 0,1 mm.

1	w kolumnie "Nazwa części": osłona ochronna								
2	w kolumnie "Ilość" dla pozycji zapisanej w kryterium R.1.1: 2								
3	w kolumnie "Nazwa części": wspornik obrabianego przedmiotu								
4	w kolumnie "Ilość" dla pozycji zapisanej w kryterium R.1.3: 1								
5	wymiary nominalne wspornika obrabianego elementu znajdującego się na stanowisku egzaminacyjnym								

Rezultat 2: Wykonany wspornik obrabianego przedmiotu

1	wszystkie krawędzie wspornika są stępione								
2	na krótszym ramieniu wspornika wykonany jest otwór regulacyjny								
3	wspornik przesuwają się w całym zakresie regulacji względem śruby								
4	wysokość otworu regulacyjnego (H) jest zgodna z wysokością otworu regulacyjnego wspornika znajdującego się na stanowisku egzaminacyjnym +/- 0,5 mm (rysunek 1)								
5	odległość otworu regulacyjnego (G) jest zgodna z odległością otworu regulacyjnego wspornika znajdującego się na stanowisku egzaminacyjnym +1 mm (rysunek 1)								

Numer
stanowiska

Rezultat 3: Tabela pomiarów wykonanego wspornika obrabianego przedmiotu - tabela 2

Uwaga: W wykonanych pomiarach (R.3.1 ÷ R.3.8, tym samym przyrządem) różnice wymiarów Egzaminatora i wpisanych przez Zdającego nie powinny przekraczać 0,1 mm.

1	wymiar A						
2	wymiar B						
3	wymiar C						
4	wymiar D						
5	wymiar E						
6	wymiar F						
7	wymiar G						
8	wymiar H						

Rezultat 4: Zamontowane tarcze szlifierskie

1	nowe tarcze osadzone na wałku szlifierki						
2	założone metalowe podkładki dociskowe i pewnie dokręcone nakrętki mocujące tarcze szlifierskie						
3	zamontowane i pewnie dokręcone osłony boczne						
4	zamontowane tarcze szlifierskie nie są uszkodzone						
5	zamontowane tarcze szlifierskie są prawidłowo dobrane						
6	zamontowane tarcze szlifierskie nie ocierają o żadne elementy szlifierki podczas ruchu						

Numer
stanowiska

Rezultat 5: Zamontowane i wyregulowane osłony ochronne i wsporniki obrabianego przedmiotu

1	zmontowane dwie osłony ochronne zgodnie z dokumentacją techniczną						
2	dwie osłony ochronne przykręcone do szlifierki						
3	osłony ochronne ustawione w odległości 4 - 5 mm od tarcz szlifierskich						
4	zamocowane dwa wsporniki obrabianego przedmiotu						
5	wsporniki unieruchomione przez dokręcone nakrętki śrub						
6	wsporniki zamocowane w odległości 2 - 3 mm od tarcz szlifierskich						

Przebieg 1: Przebieg modernizacji stanowiska

*Uwaga: kryterium P.1.8 Zdający ma wykonać w obecności Egzaminatora
Zdający:*

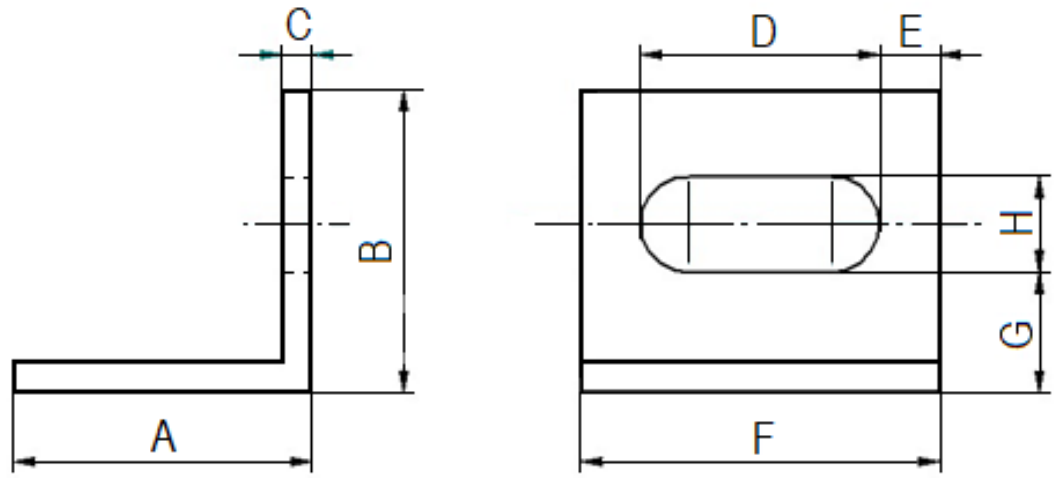
1	przed modernizacją stanowiska szlifierskiego odłączył wtyk zasilający z sieci						
2	wiercił otwory w podpórcie z uwzględnieniem prawidłowego zamocowania w imadle						
3	podczas montażu i demontażu elementów szlifierki posługiwał się narzędziami zgodnie z przeznaczeniem						
4	kontrolował jakość wykonywanych czynności i elementów z zastosowaniem przyrządów pomiarowych						
5	dokonywał demontażu i montażu elementów szlifierki w sposób bezpieczny ze szczególnym uwzględnieniem ułożenia / zabezpieczenia elementów przed ich upadkiem ze stołu lub upuszczeniem						
6	stosował dostępne środki ochrony indywidualnej						
7	w trakcie modernizacji stanowiska szlifierskiego posługiwał się DTR szlifierki						
8	przeprowadził w obecności egzaminatora próbne uruchomienie szlifierki						
9	utrzymywał porządek na stanowisku pracy						
10	uporządkował stanowisko pracy						

Egzaminator

imię i nazwisko

.....

data i czytelny podpis



Rysunek 1