

Nazwa kwalifikacji: **Montaż i obsługa maszyn i urządzeń**  
Symbol kwalifikacji: **MEC.03**  
Numer zadania: **01**  
Wersja arkusza: **SG**

Wypełnia zdający

Numer PESEL zdającego\*

--	--	--	--	--	--	--	--	--	--	--	--	--	--	--	--	--	--	--	--

Miejsce na naklejkę z numerem  
PESEL i z kodem ośrodka

Czas trwania egzaminu: **120** minut.

MEC.03-01-24.01-SG

## EGZAMIN ZAWODOWY

Rok 2024

CZĘŚĆ PRAKTYCZNA

**PODSTAWA PROGRAMOWA  
2019**

### Instrukcja dla zdającego

1. Na pierwszej stronie arkusza egzaminacyjnego wpisz w oznaczonym miejscu swój numer PESEL i naklej naklejkę z numerem PESEL i z kodem ośrodka.
2. Na KARCIE OCENY w oznaczonym miejscu przyklej naklejkę z numerem PESEL oraz wpisz:
  - swój numer PESEL\*,
  - oznaczenie kwalifikacji,
  - numer zadania,
  - numer stanowiska.
3. KARTĘ OCENY przekaż zespołowi nadzorującemu.
4. Sprawdź, czy arkusz egzaminacyjny zawiera 4 strony i nie zawiera błędów. Ewentualny brak stron lub inne usterki zgłoś przez podniesienie ręki przewodniczącemu zespołu nadzorującego.
5. Zapoznaj się z treścią zadania oraz stanowiskiem egzaminacyjnym. Masz na to 10 minut. Czas ten nie jest wliczany do czasu trwania egzaminu.
6. Czas rozpoczęcia i zakończenia pracy zapisze w widocznym miejscu przewodniczący zespołu nadzorującego.
7. Wykonaj samodzielnie zadanie egzaminacyjne. Przestrzegaj zasad bezpieczeństwa i organizacji pracy.
8. Jeżeli w zadaniu egzaminacyjnym występuje polecenie „zgłoś gotowość do oceny przez podniesienie ręki”, to zastosuj się do polecenia i poczekaj na decyzję przewodniczącego zespołu nadzorującego.
9. Po zakończeniu wykonania zadania pozostaw rezultaty oraz arkusz egzaminacyjny na swoim stanowisku lub w miejscu wskazanym przez przewodniczącego zespołu nadzorującego.
10. Po uzyskaniu zgody zespołu nadzorującego możesz opuścić salę/miejsce przeprowadzania egzaminu.

**Powodzenia!**

\* w przypadku braku numeru PESEL – seria i numer paszportu lub innego dokumentu potwierdzającego tożsamość

## Zadanie egzaminacyjne

Na stanowisku egzaminacyjnym znajduje się uszkodzona szlifierka dwutarczowa. W celu jej naprawy, korzystając ze znajdującej się na stanowisku egzaminacyjnym, DTR – dokumentacji techniczno-ruchowej szlifierki, wykonaj czynności w następującej kolejności:

1. na podstawie rysunku 1 w DTR, wpisz do tabeli 1, elementy szlifierki znajdującej się na stanowisku egzaminacyjnym;
2. uzupełnij o wymiary wspornika obrabianego przedmiotu znajdującego się na stanowisku egzaminacyjnym, zamieszczony w tabeli 1 szkic technologiczny wspornika obrabianego przedmiotu;
3. z materiału znajdującego się na stanowisku egzaminacyjnym wykonaj, zgodnie ze wzorcem, brakujący wspornik obrabianego przedmiotu;
4. po wykonaniu wspornika, przeprowadź suwmiarką jego pomiary, a wyniki zapisz w tabeli 2, z dokładnością do 0,1 mm;
5. przeprowadź wymianę tarcz ściernych szlifierki, dobierając odpowiednie tarcze spośród tarcz znajdujących się na stanowisku;
6. wykonaj montaż osłon ochronnych i wsporników obrabianego przedmiotu oraz przeprowadź regulację ich położenia.

W trakcie wykonywania zadania korzystaj z dokumentacji techniczno-ruchowej szlifierki dwutarczowej znajdującej się na stanowisku egzaminacyjnym.

*Uwaga: Gotowość do uruchomienia szlifierki zgłoś przewodniczącemu ZN przez podniesienie ręki. Próbne uruchomienie szlifierki wykonaj w obecności egzaminatora, po uzyskaniu zgody.*

Przestrzegaj przepisów bezpieczeństwa i higieny pracy i ochrony przeciwpożarowej. Po zakończeniu wykonywania zadania uporządkuj stanowisko pracy.

**Czas przeznaczony na wykonanie zadania wynosi 120 minut.**

**Ocenię podlegać będzie 5 rezultatów:**

- wykaz elementów szlifierki oraz szkic technologiczny wspornika obrabianego przedmiotu – tabela 1,
- wykonany wspornik obrabianego przedmiotu,
- tabela pomiarów wykonanego wspornika obrabianego przedmiotu – tabela 2,
- zamontowane tarcze szlifierskie,
- zamontowane i wyregulowane osłony ochronne i wsporniki obrabianego przedmiotu

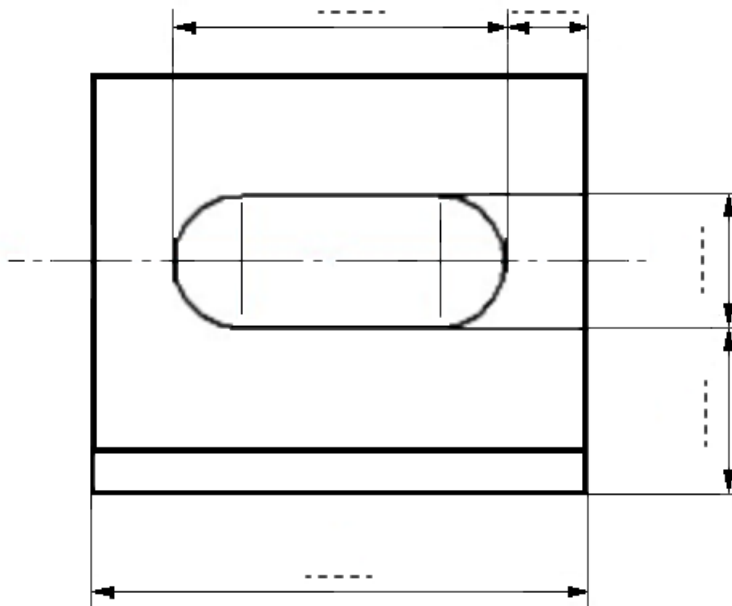
oraz

przebieg naprawy szlifierki dwutarczowej.

Tabela 1. Wykaz elementów szlifierki oraz szkic technologiczny wspornika obrabianego przedmiotu

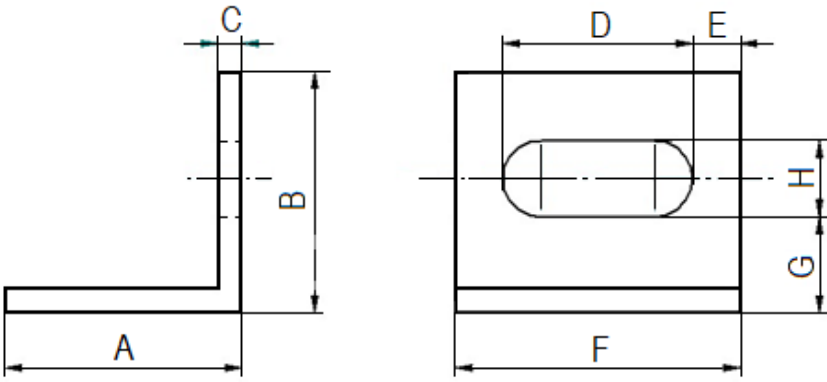
Lp.	Nazwa części	Sztuk
1.		
2.		
3.		
4.		
5.		

**Szkic technologiczny wspornika obrabianego przedmiotu**



*Uwaga: uzupełnij wykropkowane miejsca o wymiary nominalne wspornika obrabianego elementu znajdującego się na stanowisku egzaminacyjnym.*

Tabela 2. Tabela pomiarów wykonanego wspornika obrabianego przedmiotu

Szkic wspornika obrabianego przedmiotu		
		
Lp.	Oznaczenie wymiaru	Wymiar
		[mm]
1.	Wymiar A	
2.	Wymiar B	
3.	Wymiar C	
4.	Wymiar D	
5.	Wymiar E	
6.	Wymiar F	
7.	Wymiar G	
8.	Wymiar H	