

**EGZAMIN ZAWODOWY  
Rok 2024  
ZASADY OCENIANIA**

*Arkusz zawiera informacje prawnie chronione  
do momentu rozpoczęcia egzaminu*

Nazwa kwalifikacji: **Wykonywanie i naprawa elementów maszyn, urządzeń i narzędzi**  
 Oznaczenie arkusza: **MEC.08-01-24.01-SG**  
 Symbol kwalifikacji: **MEC.08**  
 Numer zadania: **01**  
 Wersja arkusza: **SG**

**PODSTAWA PROGRAMOWA  
2019**

*Wypełnia egzaminator*

Kod ośrodka       –

Kod egzaminatora

Data egzaminu          
*Dzień Miesiąc Rok*

Godzina rozpoczęcia egzaminu   :

Numer PESEL zdającego*										Numer stanowiska	

\* w przypadku braku numeru PESEL – seria i numer paszportu lub innego dokumentu potwierdzającego tożsamość

## **Egzaminatorze!**

- Oceniaj prace zdających rzetelnie i z zaangażowaniem. Dokumentuj wyniki oceny.
- Stosuj przyjęte zasady oceniania w sposób obiektywny.
- Jeżeli zdający, wykonując zadanie egzaminacyjne, uzyskuje inne rezultaty albo pożądane rezultaty uzyskuje w inny sposób niż uwzględniony w zasadach oceniania lub przedstawia nietypowe rozwiązanie, ale zgodnie ze sztuką w zawodzie, to nadal oceniaj zgodnie z kryteriami zawartymi w zasadach oceniania. Informacje o tym, że zasady oceniania nie przewidują zaistniałej sytuacji, przełącz niezwłocznie w formie pisemnej notatki do Przewodniczącego Zespołu Egzaminacyjnego z prośbą o przekazanie jej do Okręgowej Komisji Egzaminacyjnej. Notatka może być sporządzona odręcznie w trybie roboczym.
- Informuj przewodniczącego zespołu nadzorującego o wszystkich nieprawidłowościach zaistniałych w trakcie egzaminu, w tym w szczególności o naruszeniach przepisów bezpieczeństwa i higieny pracy i o podejrzeniach niesamodzielności w wykonaniu zadania przez zdającego.

Numer  
stanowiska


Egzaminator wpisuje **T**,  
jeżeli zdający spełnił  
kryterium albo **N**, jeżeli  
nie spełnił

### Elementy podlegające ocenie/kryteria oceny

#### Rezultat 1: Zaczep zawiasu otwarty

*Uwaga:*

*Pomiary należy wykonać przyrządami pomiarowymi poszczególnych zdających*

1	długość zaczepu mieści się w granicach: <b>74,2 ÷ 75</b> mm								
2	wykonane dwa ścięcia zewnętrznych krawędzi <b>10×45°</b>								
3	wykonane wycięcie podłużne - szerokość: <b>12,5</b> mm × długość: <b>18,25</b> mm								
4	wykonane dwa ścięcia wewnętrznych krawędzi: <b>5×45°</b>								
5	wykonane zaokrąglenie wycięcia: <b>12,5</b> mm								
6	wykonane <b>2 otwory Ø8,5</b>								
7	odległość między osiami otworów Ø8,5 mieści się w zakresie: <b>53,2 ÷ 54,7</b> mm								
8	stępione ostre krawędzie								

#### Rezultat 2: Zaczep zawiasu zamknięty

*Uwaga:*

*Pomiary należy wykonać przyrządami pomiarowymi poszczególnych zdających*

1	długość zaczepu mieści się w zakresie: <b>74,2 ÷ 75</b> mm								
2	wykonane dwa ścięcia pod kątem 45° pionowej ścianki zaczepu								
3	wykonane zaokrąglenie min R15 ścianki zaczepu								
4	wykonany otwór <b>Ø12,5</b> w odległości minimum <b>22,5</b> mm od dolnej krawędzi zaczepu								
5	wykonane <b>2 otwory Ø8,5</b>								
6	odległość między osiami otworów Ø8,5 mieści się w zakresie: <b>53,2 ÷ 54,7</b> mm								
7	stępione ostre krawędzie								

Numer  
stanowiska


**Rezultat 3: Tabela pomiarów złącza otwartego**

*Uwaga: w wykonanych pomiarach (tym samym narzędziem) różnice wymiarów egzaminatora i wpisanych przez zdającego nie powinny przekraczać  $\pm 0,05$  mm*

1	w poz. 1, wynik pomiaru wymiaru <b>A</b> zgodny z pomiarem egzaminatora						
2	w poz. 2, wynik pomiaru wymiaru <b>B</b> zgodny z pomiarem egzaminatora						
3	w poz. 3, wynik pomiaru wymiaru <b>C</b> zgodny z pomiarem egzaminatora						
4	w poz. 4, wynik pomiaru wymiaru <b>D</b> zgodny z pomiarem egzaminatora						
5	w poz. 5, wynik pomiaru wymiaru <b>E</b> zgodny z pomiarem egzaminatora						

**Rezultat 4: Zmontowane i wyregulowane zawiasy**

1	zawiasy zamontowane do słupka za pomocą śrub M8						
2	zaczepy zamontowane do kątownika za pomocą śrub M8, podkładek oraz nakrętek						
3	krawędź zewnętrzna obu złączeni odsunięta od krawędzi kątownika 40×40 o <b>2,5</b> mm						
4	śruby regulacyjne zawiasów zamocowane do złączeni zawiasów						
5	zaczepy zamontowane do kątownika za pomocą śrub M8						
6	odległość między słupkiem a kątownikiem na całej długości wynosi: <b>65</b> mm						

Numer  
stanowiska


**Przebieg 1: Obróbka zaczełów oraz montaż i regulacja zawiasów**

Zdający:

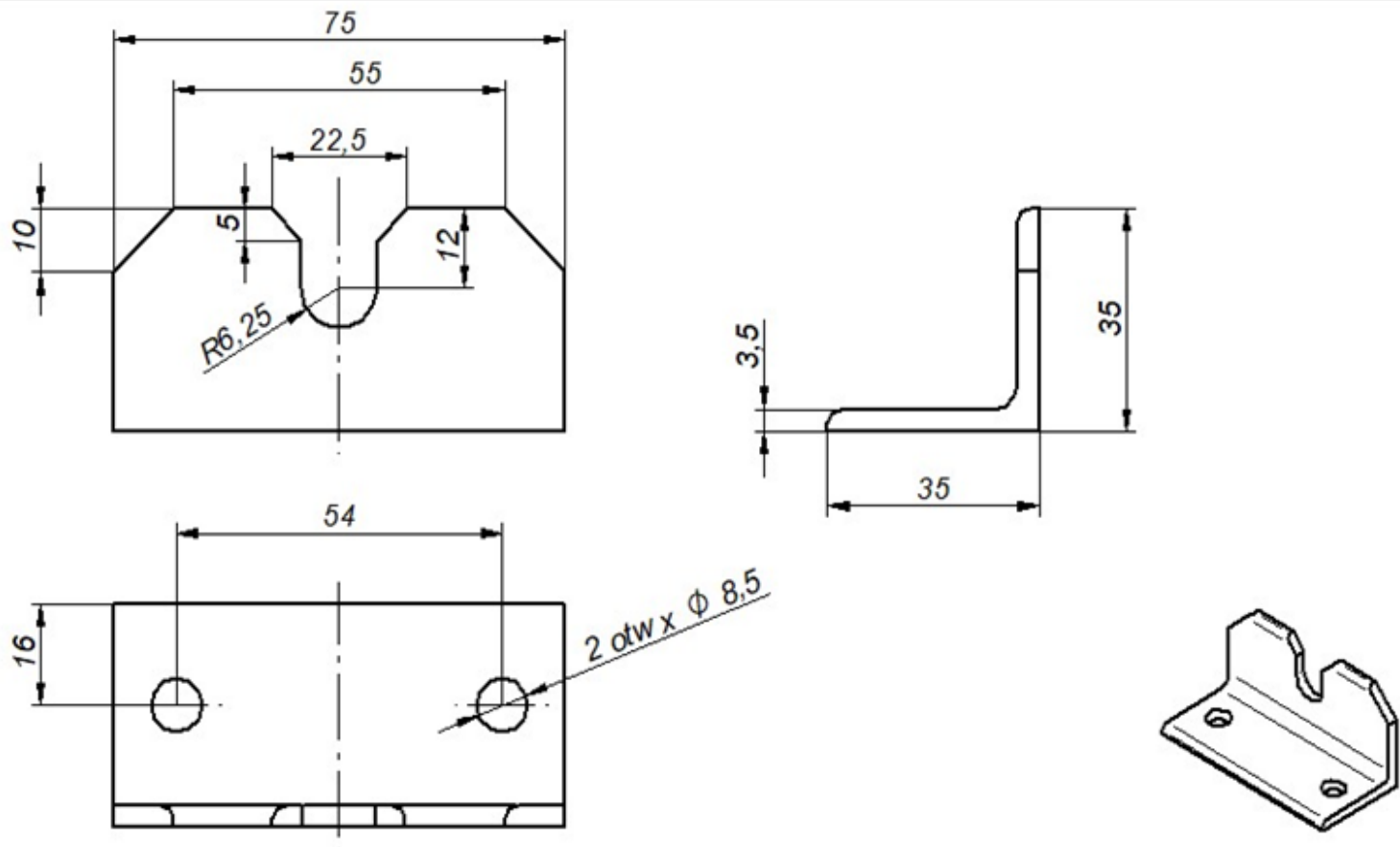
1	materiały, narzędzia oraz przyrządy pomiarowe rozmieszczał na stanowisku zgodnie z zasadami bezpieczeństwa i higieny pracy, ochrony przeciwpożarowej oraz ergonomii						
2	dobierał narzędzia skrawające odpowiednio do rodzaju obróbki (piłowanie, wiercenie)						
3	sprawdzał wymiary i kształt profilu podczas obróbki i montażu uchwytu						
4	sprawdził zamocowanie elementów w imadle przed wierceniem						
5	uruchomił próbnie wiertarkę przed wierceniem otworów						
6	używał okularów ochronnych podczas wiercenia otworów						
7	stosował chłodziwo podczas wiercenia						
8	uporządkował stanowisko pracy po wykonaniu zadania						

Egzaminator .....

*imię i nazwisko*

.....

*data i czytelny podpis*

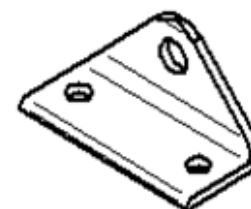
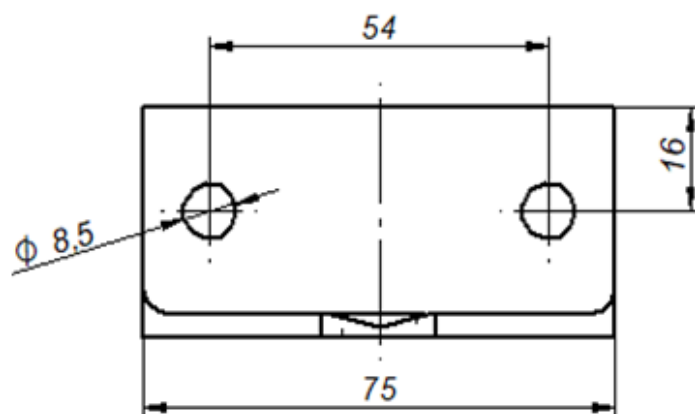
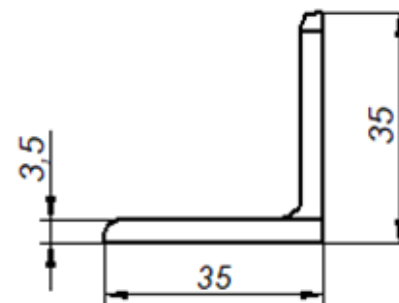
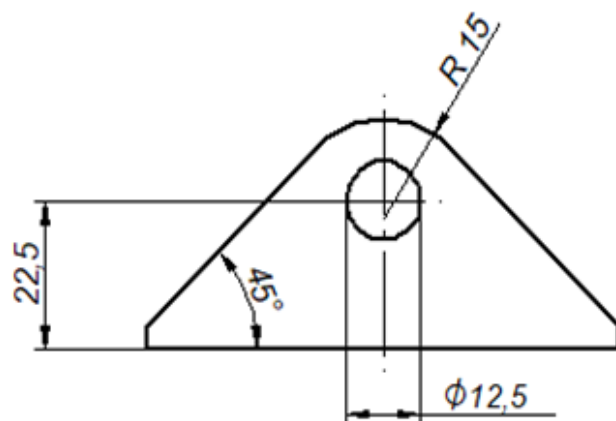


**Uwagi:**

1. Ostre krawędzie stępić
2. Wymiary nietolerowane wykonać zgodnie z tabelą wymiarów swobodnych nietolerowanych IT14

Ilość	Nazwa elementu	
1	<b>Zaczepek zawiasu otwarty</b>	
Nr rysunku	Materiał:	Gatunek
03.1-01	Kątownik 35x35	S 235JR

Rysunek dla egzaminatora do oceny rezultatu R1

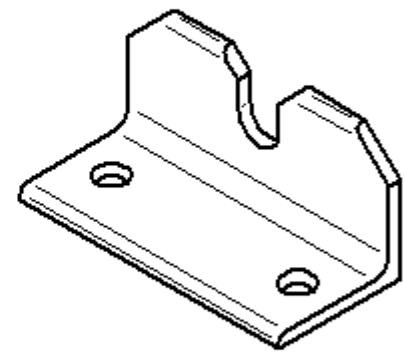
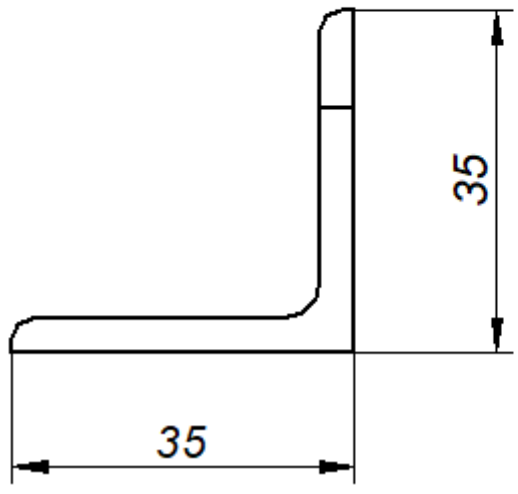
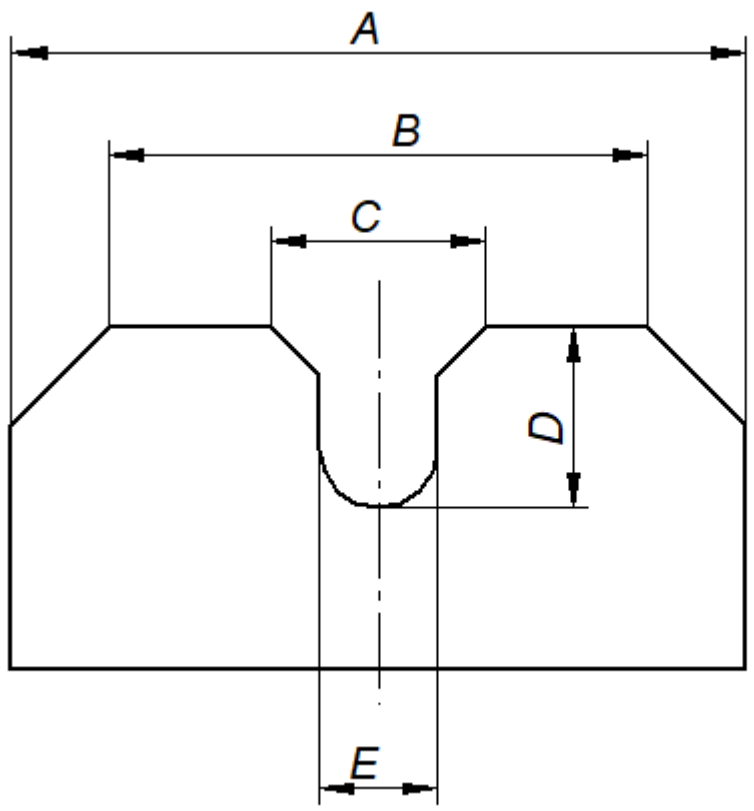


**Uwagi:**

1. Ostre krawędzie stępić
2. Wymiary nietolerowane wykonać zgodnie z tabelą wymiarów sw obodnych nietolerowanych IT14

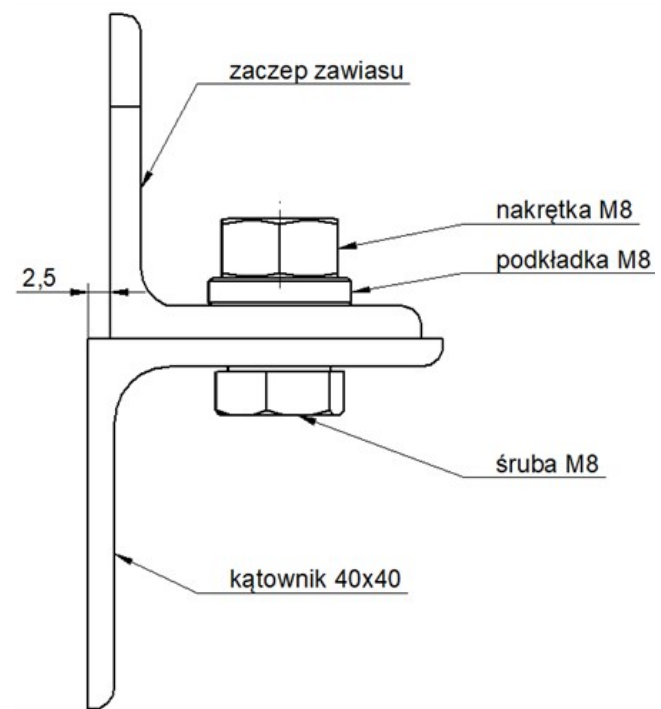
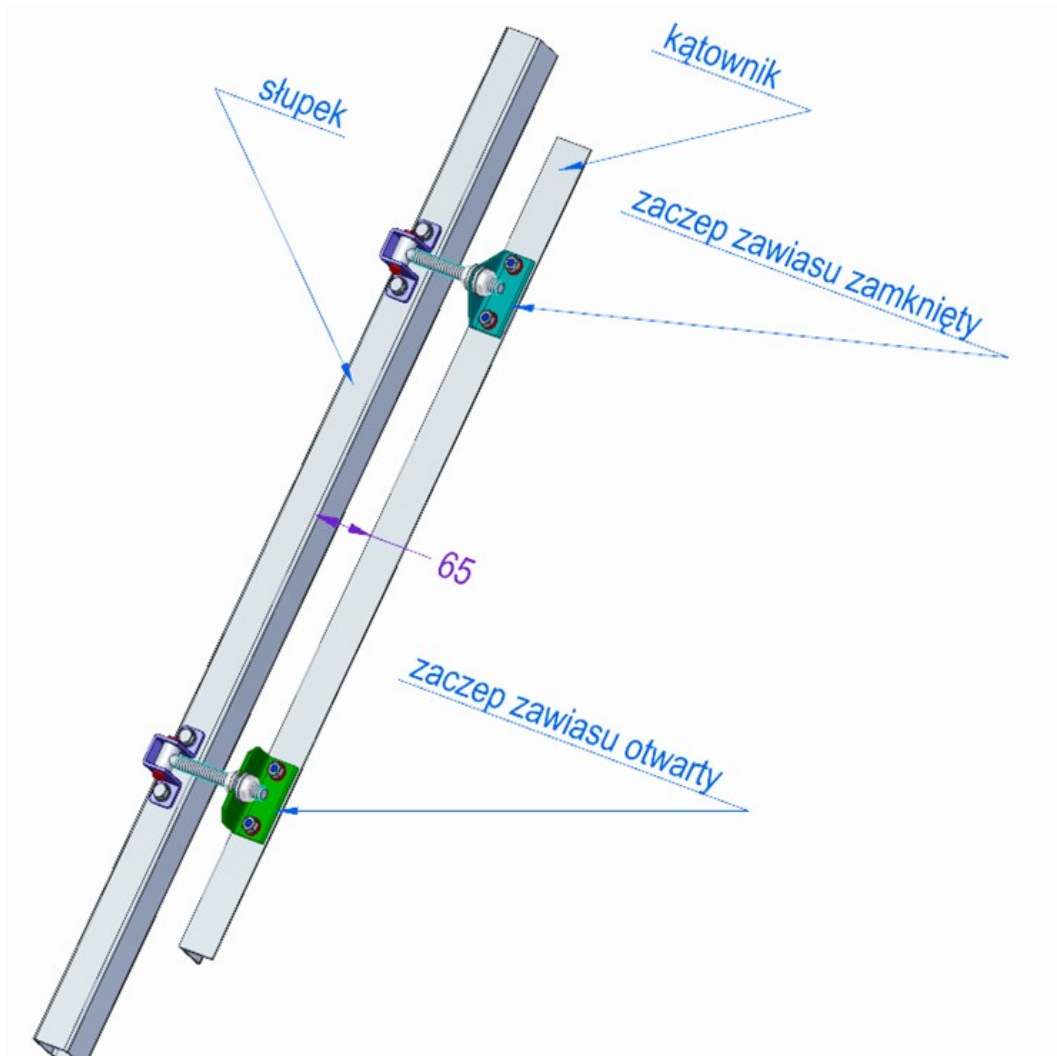
Ilość	Nazwa elementu	
1	<b>Zaczepek zawiasu zamknięty</b>	
Nr rysunku	Materiał:	Gatunek
03.1-01	Kątownik 35x35	S 235JR

Rysunek dla egzaminatora do oceny rezultatu R2



Rysunek dla egzaminatora do oceny rezultatu R3





Rysunek dla egzaminatora do oceny rezultatu R4