

Nazwa kwalifikacji: **Wykonywanie i dobieranie przedmiotów ortopedycznych oraz środków pomocniczych**
Oznaczenie kwalifikacji: **MED.11**
Numer zadania: **01**
Wersja arkusza: **SG**

Wypełnia zdający

Numer PESEL zdającego*

--	--	--	--	--	--	--	--	--	--	--	--	--	--	--	--	--	--	--	--

Miejsce na naklejkę z numerem
PESEL i z kodem ośrodka

Czas trwania egzaminu: **240** minut.

MED.11-01-23.06-SG

EGZAMIN ZAWODOWY

Rok 2023

CZĘŚĆ PRAKTYCZNA

**PODSTAWA PROGRAMOWA
2019**

Instrukcja dla zdającego

1. Na pierwszej stronie arkusza egzaminacyjnego wpisz w oznaczonym miejscu swój numer PESEL i naklej naklejkę z numerem PESEL i z kodem ośrodka.
2. Na **KARCIE OCENY** w oznaczonym miejscu przyklej naklejkę z numerem PESEL oraz wpisz:
 - swój numer PESEL*,
 - oznaczenie kwalifikacji,
 - numer zadania,
 - numer stanowiska.
3. **KARTĘ OCENY** przekaż zespołowi nadzorującemu.
4. Sprawdź, czy arkusz egzaminacyjny zawiera 4 strony i nie zawiera błędów. Ewentualny brak stron lub inne usterki zgłoś przez podniesienie ręki przewodniczącemu zespołu nadzorującego.
5. Zapoznaj się z treścią zadania oraz stanowiskiem egzaminacyjnym. Masz na to 10 minut. Czas ten nie jest wliczany do czasu trwania egzaminu.
6. Czas rozpoczęcia i zakończenia pracy zapisze w widocznym miejscu przewodniczący zespołu nadzorującego.
7. Wykonaj samodzielnie zadanie egzaminacyjne. Przestrzegaj zasad bezpieczeństwa i organizacji pracy.
8. Jeżeli w zadaniu egzaminacyjnym występuje polecenie „zgłoś gotowość do oceny przez podniesienie ręki”, to zastosuj się do polecenia i poczekaj na decyzję przewodniczącego zespołu nadzorującego.
9. Po zakończeniu wykonania zadania pozostaw rezultaty oraz arkusz egzaminacyjny na swoim stanowisku lub w miejscu wskazanym przez przewodniczącego zespołu nadzorującego.
10. Po uzyskaniu zgody zespołu nadzorującego możesz opuścić salę/miejsce przeprowadzania egzaminu.

Powodzenia!

* w przypadku braku numeru PESEL – seria i numer paszportu lub innego dokumentu potwierdzającego tożsamość

Zadanie egzaminacyjne

Do zakładu ortopedycznego zgłosiła się pacjentka ze stopą wiotką płasko-koślawą. Kobieta posiada zlecenie na wykonanie ortezy kończyny dolnej. Orteza zostanie wykonana z wykorzystaniem gipsowego pozytywu.

Wykonaj negatyw gipsowy metodą opaskową dla ortezy typu DAFO, wykorzystując na stanowisku pracy model anatomiczny stopy z częścią podudzia prawej kończyny dolnej.

Zaplanuj kolejne etapy prac wynikające z procesu technologicznego wykonania ortezy DAFO i zapisz je w formie schematu blokowego.

Sporządź i zapisz *Algorytm czynności obowiązujących przy formowaniu ortezy DAFO na pozytywie*.

Wykonując negatyw, nanieś niezbędne oznaczenia markerem lub ołówkiem kopiowym na folię, a nie bezpośrednio na powierzchnię modelu anatomicznego kończyny.

Dokumenty do wypełnienia znajdują się w arkuszu egzaminacyjnym.

Do wykonania zadania wykorzystaj materiały, narzędzia i sprzęt zgromadzony na stanowisku egzaminacyjnym.

Podczas wykonywania zadania przestrzegaj zasad bezpieczeństwa i higieny pracy oraz ergonomii pracy.

Arkusze egzaminacyjny i gotowy wyrób do oceny pozostaw na stanowisku egzaminacyjnym.

Czas przeznaczony na wykonanie zadania wynosi 240 minut.

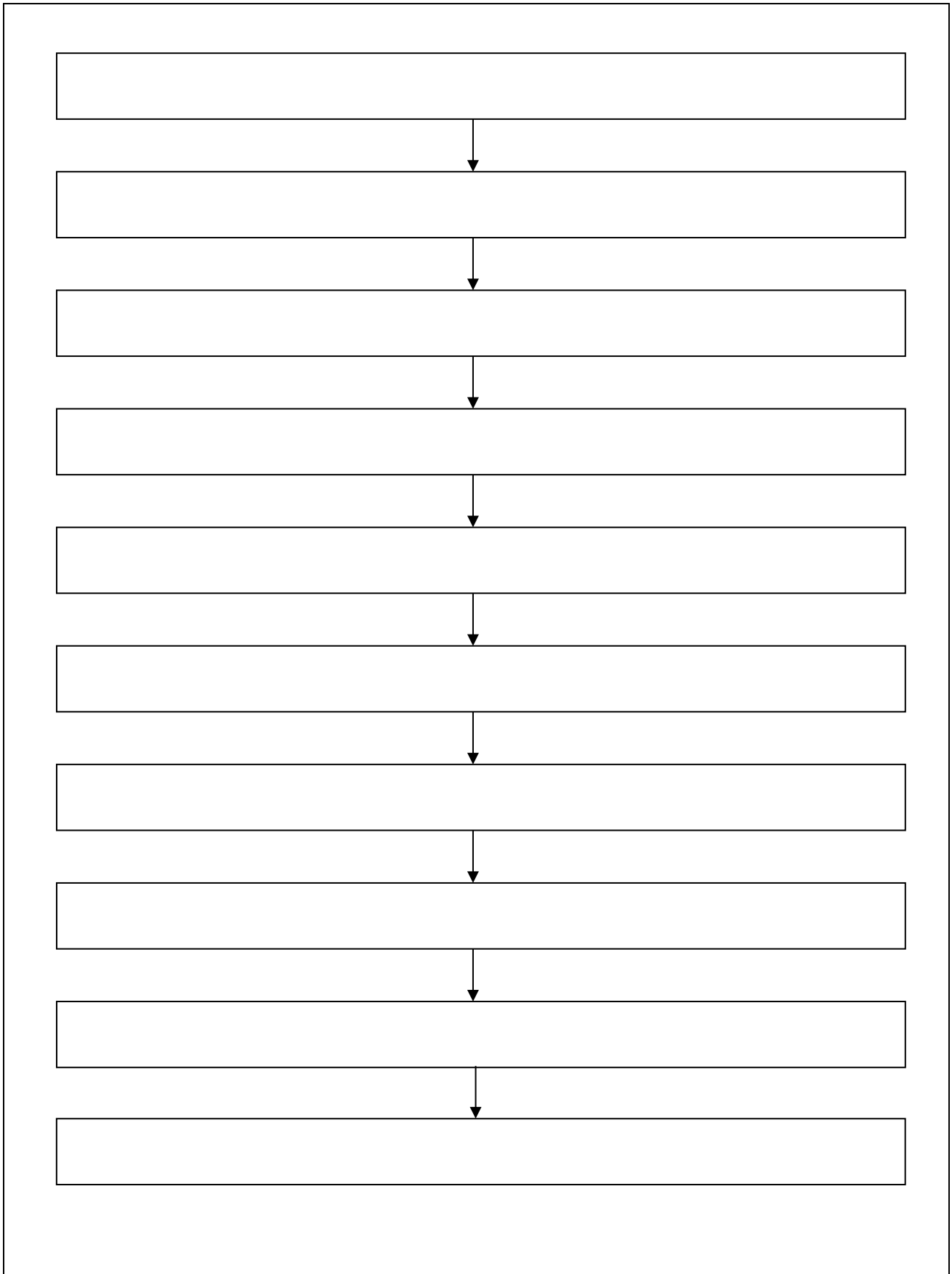
Ocenie podlegać będą 3 rezultaty:

- negatyw gipsowy,
- schemat blokowy wykonania ortezy DAFO,
- Algorytm czynności obowiązujący przy formowaniu ortezy DAFO na pozytywie

oraz

przebieg wykonania negatywu gipsowego.

Schemat blokowy wykonania ortezy DAFO



Algorytm czynności obowiązujących przy formowaniu ortezy DAFO na pozytywie

A large rectangular area with horizontal dotted lines for writing, intended for the algorithm of actions for casting a DAFO orthosis on a positive.

